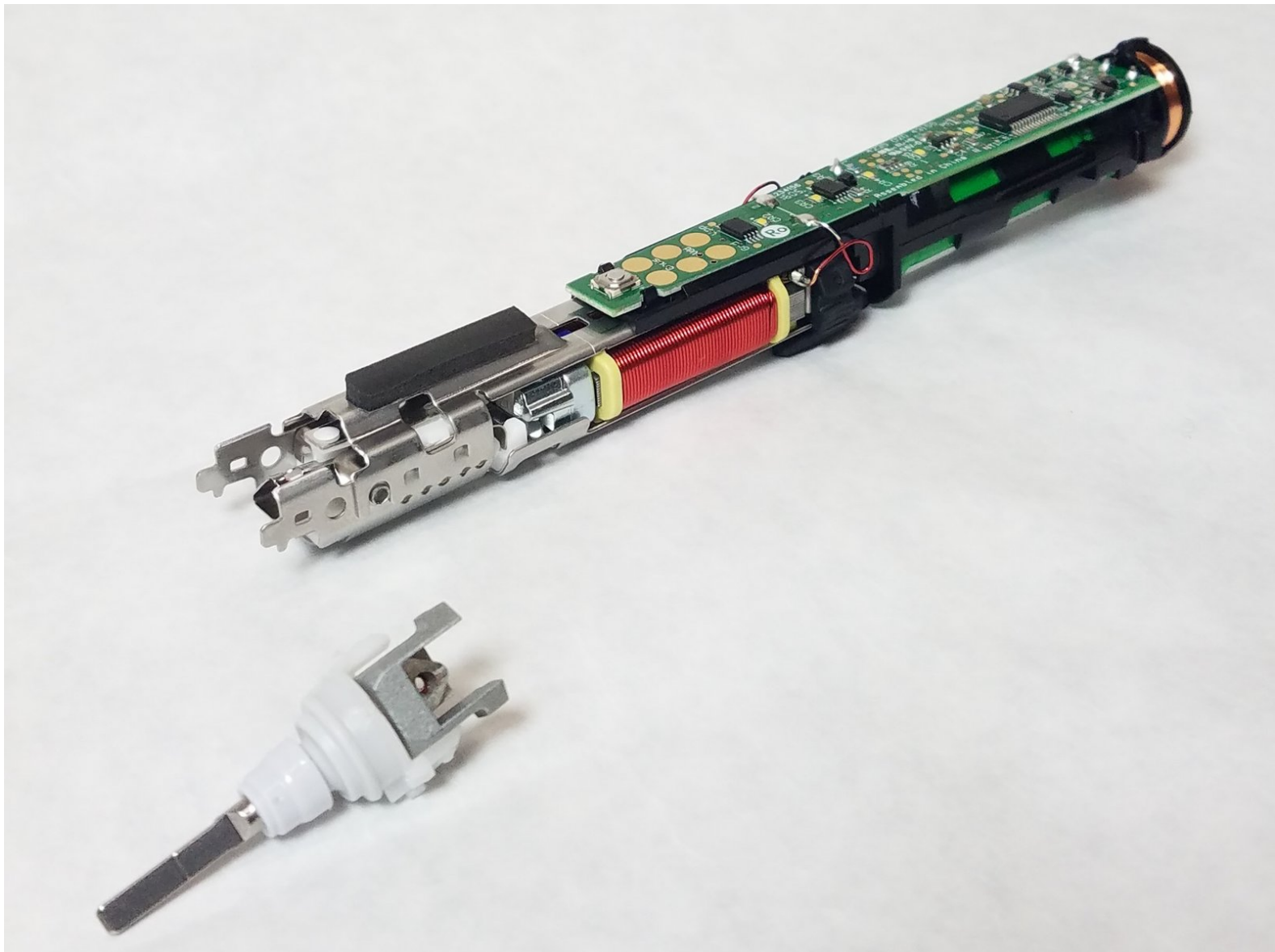




Philips Sonicare DiamondClean Antriebsachse austauschen

Austausch der Antriebsachse an der Philips Sonicare Diamond Clean.

Geschrieben von: Zachary Bertrand



EINLEITUNG

Hier wird gezeigt, wie du die metallene Antriebsachse austauschen kannst.



WERKZEUGE:

- [Spudger](#) (1)
- [Kreuzschlitz PH00 Schraubendreher](#) (1)
- [Pinzette](#) (1)



TEILE:

- [10mm screw](#) (1)

Schritt 1 — Gehäuse



- Ziehe die Bürste vom Handstück ab.

Schritt 2



- Heble die Chromabdeckung am Boden mit einem Spudger ab.

Schritt 3



- Löse mit dem Spudger die schwarzen Rasten an jeder Seite der jetzt sichtbaren Innenteile.

Schritt 4



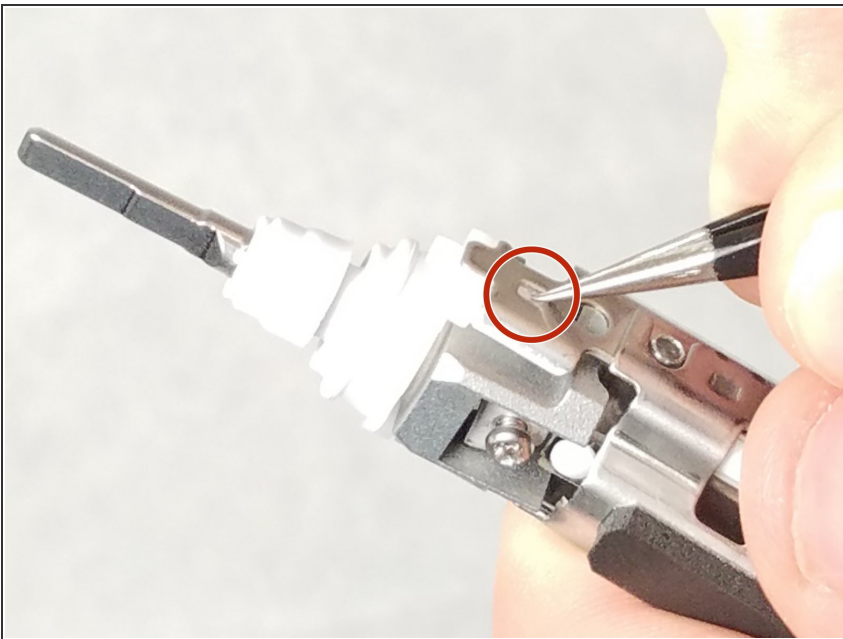
- Stelle das Handstück mit der Metallachse senkrecht zu einer harten Oberfläche. Drücke vorsichtig, aber fest nach unten, bis das Innere nach außen rutscht.

Schritt 5 — Antriebsachse



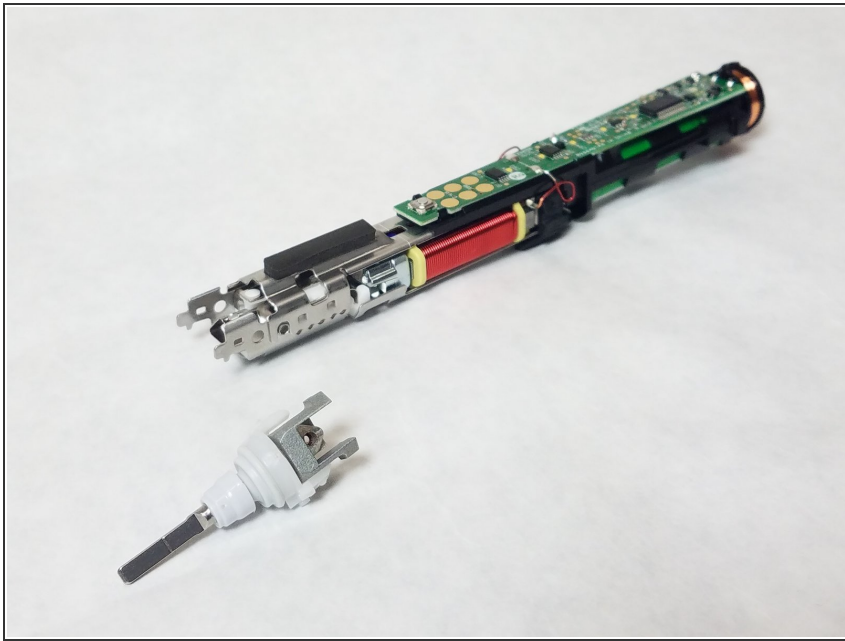
- Drehe die Kreuzschlitzschraube unten am metallenen Antrieb heraus.

Schritt 6



- Drücke die weißen Plastikrasten mit einer spitzen Pinzette hinein und löse so den Antrieb.

Schritt 7



- Ziehe vorsichtig den Antrieb vom Rest des Gerätes ab.

Um dein Gerät wieder zusammensetzen, folge den Schritten in umgekehrter Reihenfolge.