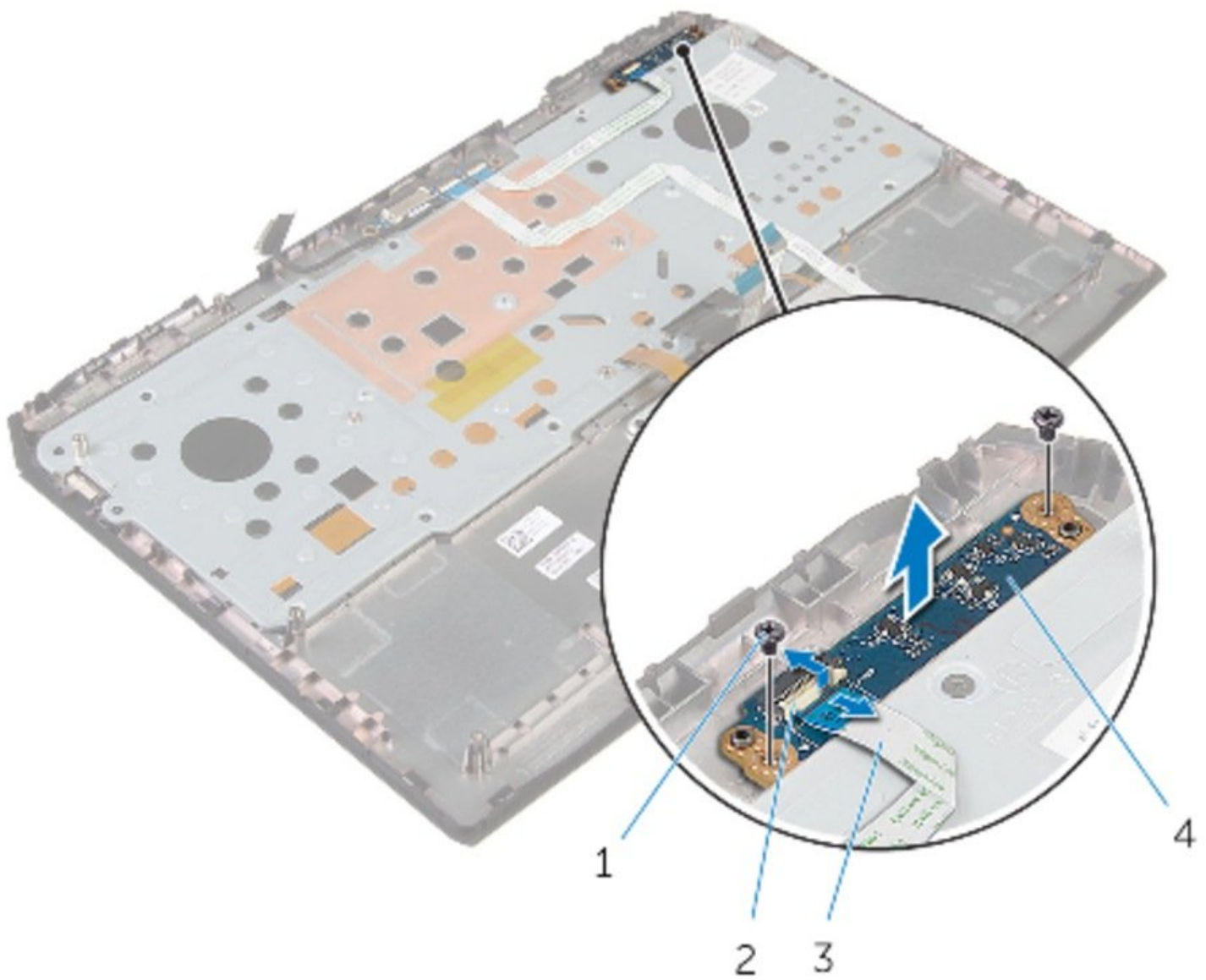




Alienware 17 R2 Reemplazo de tablero de luces de estado

Escrito por: Terrence15





HERRAMIENTAS:

- [Phillips #0 Screwdriver](#) (1)
-

Paso 1 — Desconectando la placa de estado de la luz



⚠ ADVERTENCIA: Antes de trabajar dentro de su computadora, lea la información de seguridad que se envió con su computadora y siga los pasos en [Antes de trabajar dentro de su computadora](#). Después de trabajar dentro de su computadora, siga las instrucciones en [Después de trabajar dentro de su computadora](#).

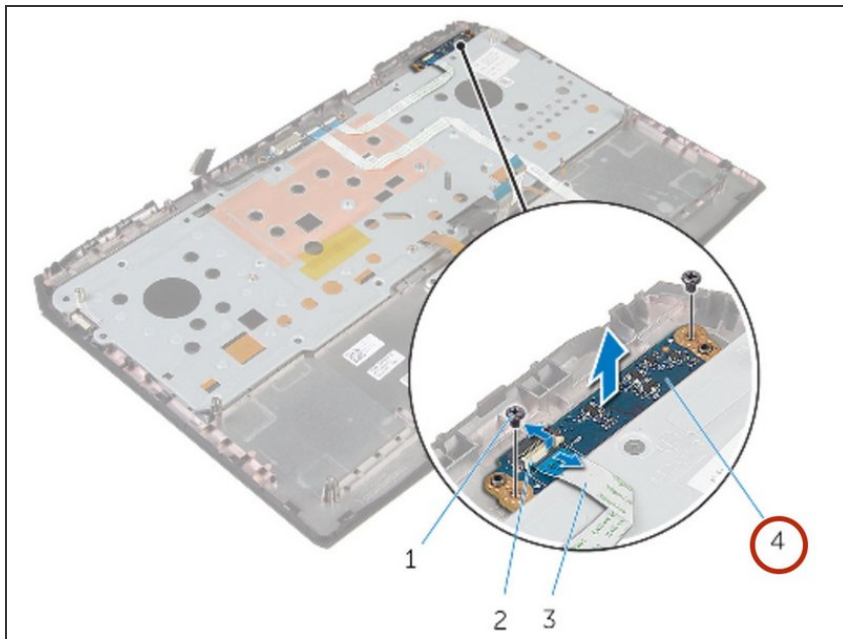
- ① Asegúrese de quitar el [panel base](#).
- ① Asegúrese de quitar el [reposamanos](#).
- Levante el pestillo y desconecte la placa de luz de estado al ensamblaje del reposamanos.

Paso 2 — Quitando los tornillos



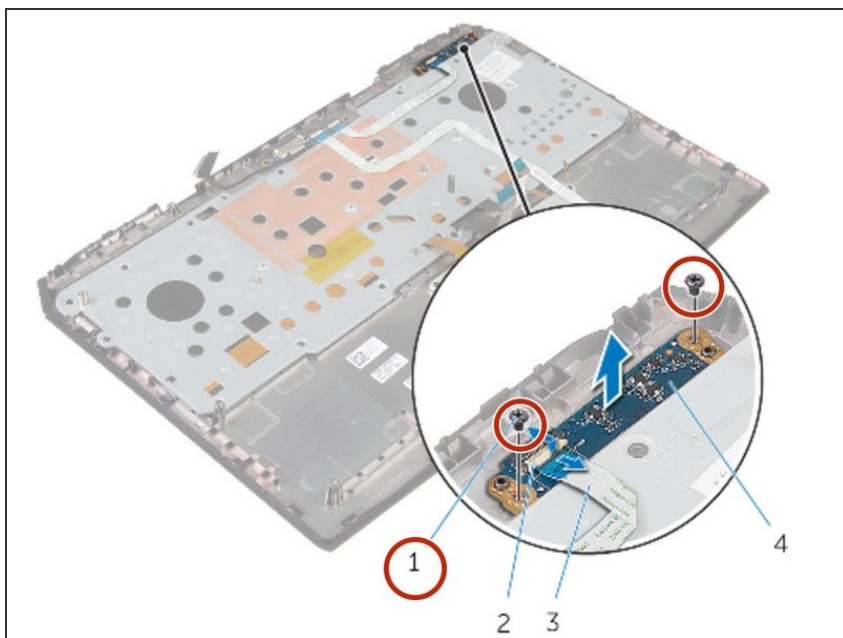
- Retire los tornillos que fijan la placa de la luz de estado al ensamblaje del reposamanos.

Paso 3 — Levantando el tablero de luces de estado



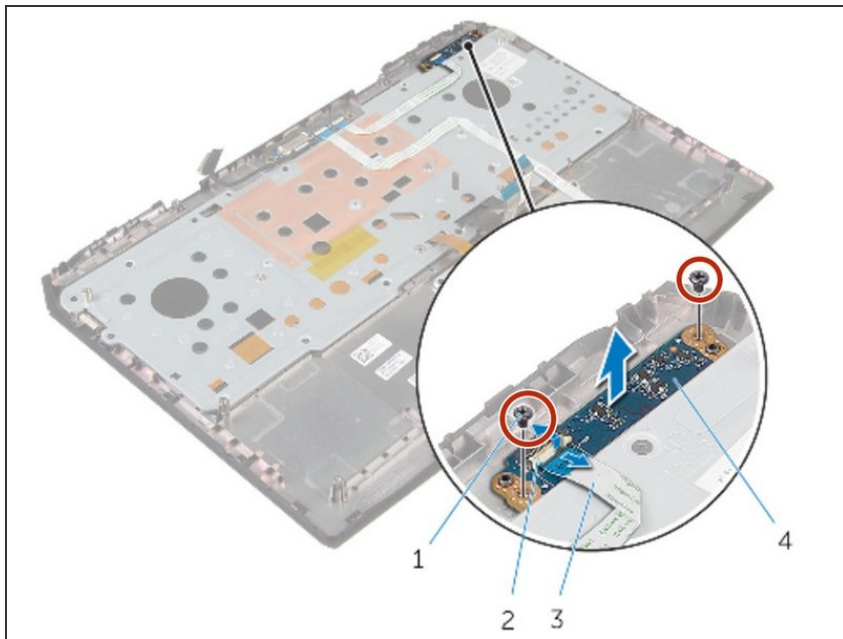
- Levante la placa de luz de estado del ensamblaje del reposamanos.

Paso 4 — Alineación del tornillo



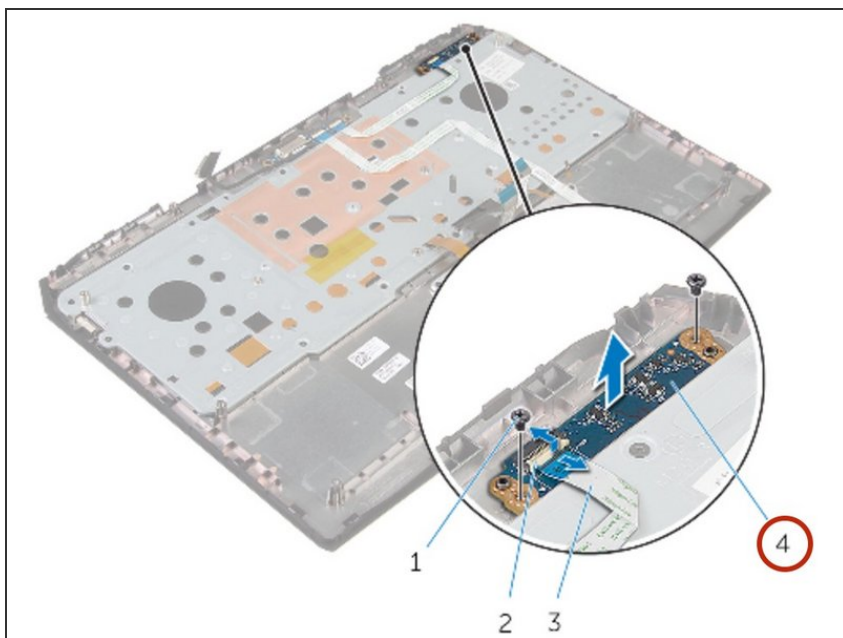
- Alinee los orificios para tornillos en la placa de luz de estado con los orificios para tornillos en el ensamblaje del reposamanos.

Paso 5 — Reemplazo de tornillo



- Vuelva a colocar los tornillos que fijan la placa de la luz de estado al ensamblaje del reposamanos.

Paso 6 — Deslizando el Tablero de Luz de Estado



- Deslice el cable de la placa de luz de estado en el conector de la placa de luz de estado y presione el pestillo para asegurar el cable.

Para volver a armar su dispositivo, siga estas instrucciones en orden inverso.