



Remplacement de la batterie du Netgear Arlo

Remplacement de la batterie de Netgear Arlo.

Rédigé par: Connor Krampen



INTRODUCTION

Un guide simple et rapide pour remplacer les piles de la caméra de sécurité Netgear Arlo.



OUTILS:

- [Fingers](#) (1)



PIÈCES:

- [3.7V Rechargeable Li-ion Arlo Battery](#) (4)

Étape 1 — Batterie



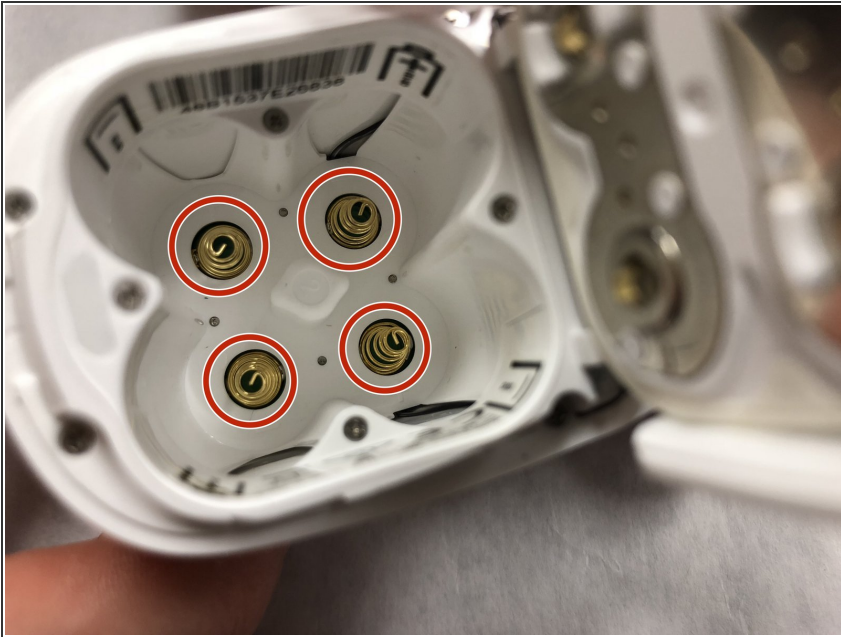
- Localisez le commutateur de déverrouillage sous la caméra et déverrouillez-le en le faisant glisser.
- Une fois déverrouillé, faites glisser le couvercle vers l'extérieur et vers le haut pour ouvrir le logement de la batterie.

Étape 2



- Retirez les 4 piles de 3,0 volts du logement de la pile.

Étape 3



- Inspectez les broches au bas du boîtier de la batterie pour vous assurer qu'elles ne sont pas pliées ou cassées avant de remplacer les batteries.

Pour remonter votre appareil, suivez ces instructions dans l'ordre inverse.