



Sostituzione gruppo schermo Motorola Moto X4

Apri il tuo Moto X4 e sostituisci lo schermo.

Scritto Da: Brian Buchanan



INTRODUZIONE

Ricordati di spegnere completamente il Moto X4 prima di usare l'iOpener per aprire il telefono.



STRUMENTI:

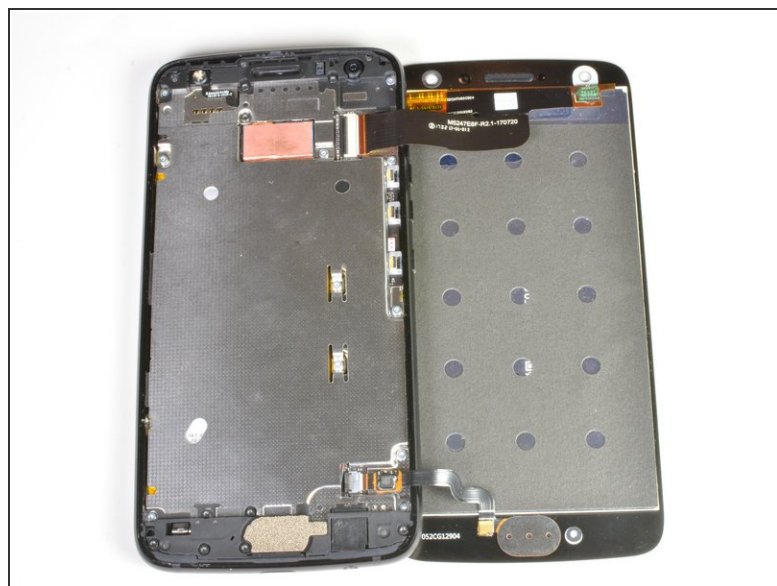
- [iOpener](#) (1)
- [Spudger](#) (1)
- [iFixit Opening Picks set of 6](#) (1)
- [Tesa 61395 Tape](#) (1)



COMPONENTI:

- [Motorola Moto X4 LCD Screen and Digitizer](#) (1)
 - [Moto X4 Display Adhesive](#) (1)
-

Passo 1 — Gruppo schermo

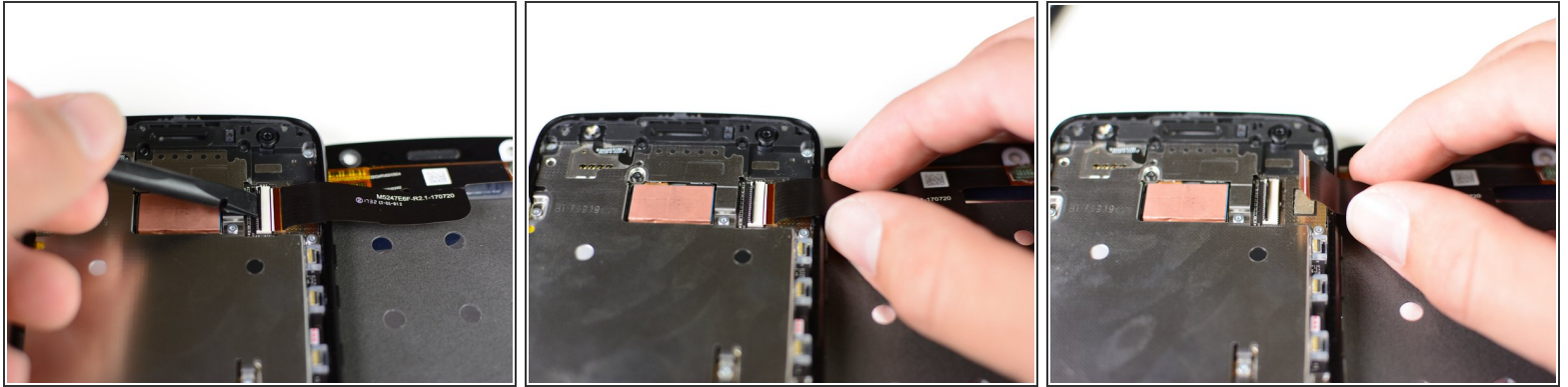


i Il tuo Moto X4 potrebbe non essere più impermeabile dopo il rimontaggio.

! Prima di iniziare lo smontaggio del tuo Moto X4, scarica la batteria sotto il 25%. Una batteria al litio-ioni carica può incendiarsi e/o esplodere se forata accidentalmente.

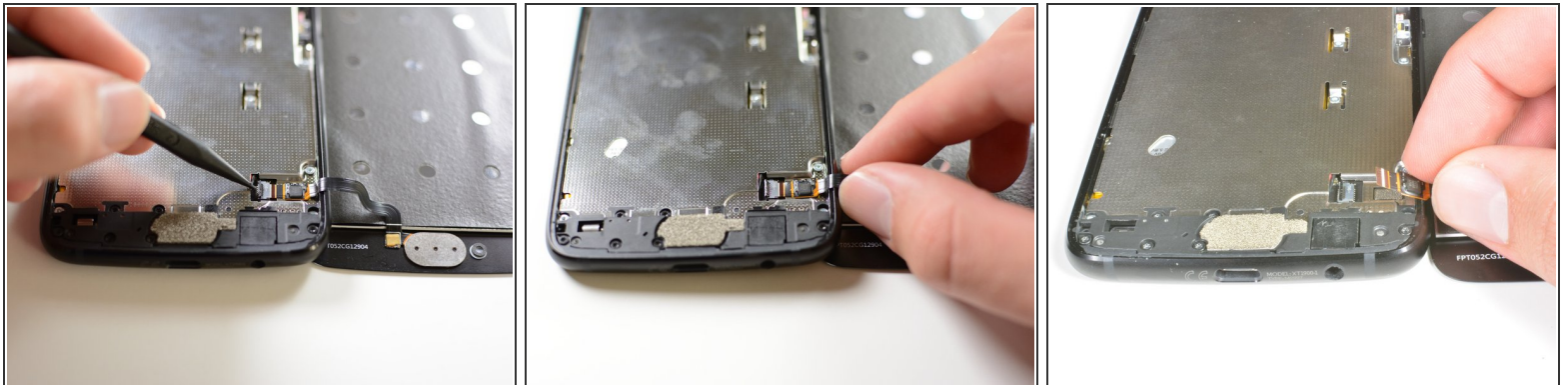
- Usa un [iOpener](#) o una pistola termica per scaldare tutti i quattro bordi del display finché non sono lievemente troppo caldi per essere toccati. Questo aiuterà ad ammorbidire l'adesivo che lo tiene ancorato.
- Infilare uno strumento sottile, come un plettro di apertura o una carta da gioco sotto il bordo del display e farlo scorrere con cura attorno all'intero perimetro del telefono per tagliare l'adesivo.
 - !** Non inserire il tuo attrezzo a più di pochi millimetri di profondità perché potresti danneggiare i cavi del display sul bordo destro.
- Apri il display sollevando il bordo sinistro e ribaltalo verso destra. Non cercare di staccarlo completamente già ora.
- ➡** Quando la riparazione è completata, rimuovi completamente tutto il vecchio adesivo che circonda lo schermo e pulisci le superfici di adesione con alcol isopropilico e un panno privo di pelucchi. Installa il nuovo display con un nastro biadesivo molto tenace, come il [Tesa 61395](#).

Passo 2



- Inserisci lo spudger sotto la linguetta nera presso il connettore più in alto e quindi fai leva.
- Afferra il cavo e scollega con attenzione lo schermo dal resto del Moto X4.

Passo 3



- Inserisci lo spudger sotto la linguetta nera presso il connettore inferiore e quindi fai leva.
- Afferra il cavo e scollega con attenzione lo schermo dal resto del Moto X4.

Per rimontare il tuo dispositivo, segui queste istruzioni in ordine inverso.

Questo documento è stato generato l'ultima volta su 2019-04-19 01:35:43 AM.