



Huawei P10 Rückabdeckung ersetzen

Diese Anleitung zeigt dir, wie du die Rückabdeckung deines Huawei P10 wechseln kannst.

Geschrieben von: Dominik Schnabelrauch



EINLEITUNG

Verwende diese Anleitung, um die Rückabdeckung deines Huawei P10 auszutauschen.



WERKZEUGE:

- [Spudger](#) (1)
- [iFixit Opening Tools](#) (1)
- [P2 Pentalobe Schraubendreher iPhone](#) (1)

Schritt 1 — Rückabdeckung



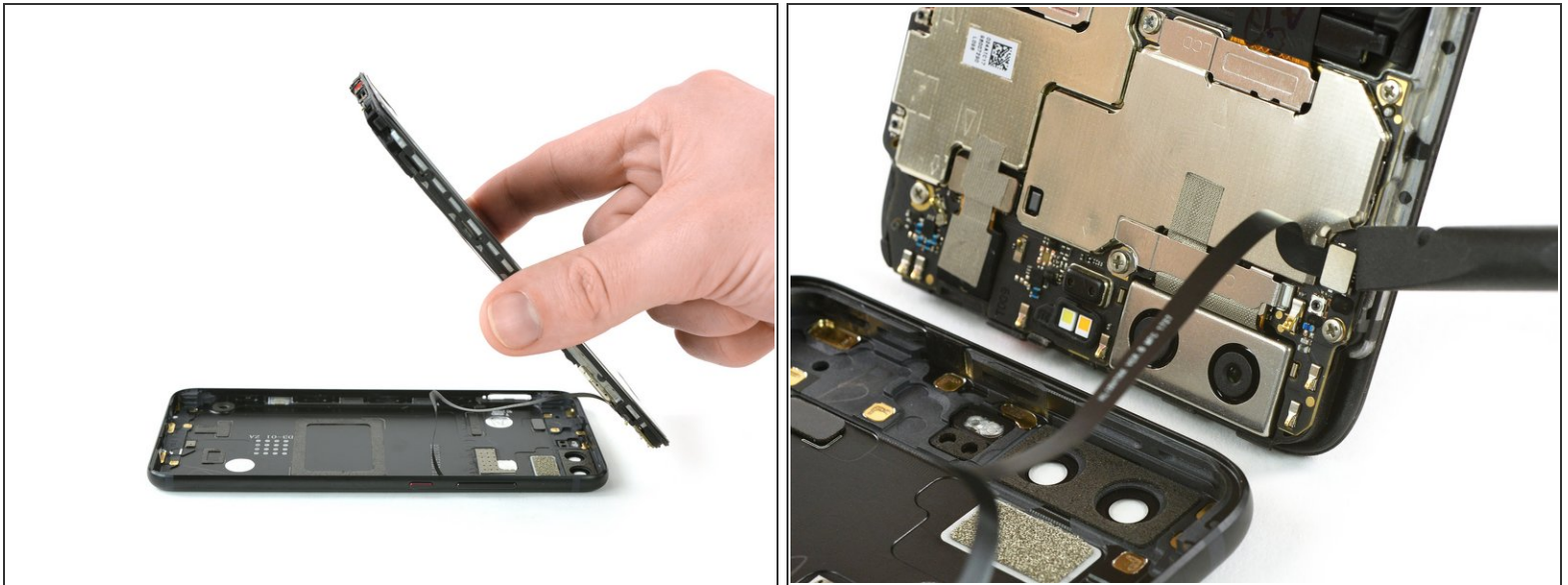
- Schalte dein Smartphone aus.
- Entferne die beiden Pentalobe P2 Schrauben and der Unterkante.
- Entferne das SIM Kartenfach.

Schritt 2



- Führe ein Plastic Opening Tool im unteren Teil des Smartphones zwischen Display und Gehäuse ein.
- Heble vorsichtig das Display mit seinen Komponenten aus dem Gehäuse.
- Nachdem du den unteren Teil des Smartphones aufgehebelt hast, verwende das Plastic Opening Tool, um die Klemmen an beiden Seiten des Gehäuses zu öffnen.

Schritt 3



! Öffne das Smartphone noch nicht ganz, da das Kabel für die Standby- und Lautstärketasten noch mit der Rückabdeckung verbunden ist.

- Hebe das Display an und klappe es leicht nach hinten um.
- Verwende einen Spudger, um den Stecker des Kabels für den An-/Aus-Schalter so wie die Lautstärkeregelung zu lösen.

Arbeite die Schritte in umgekehrter Reihenfolge ab, um dein Gerät wieder zusammenzubauen.