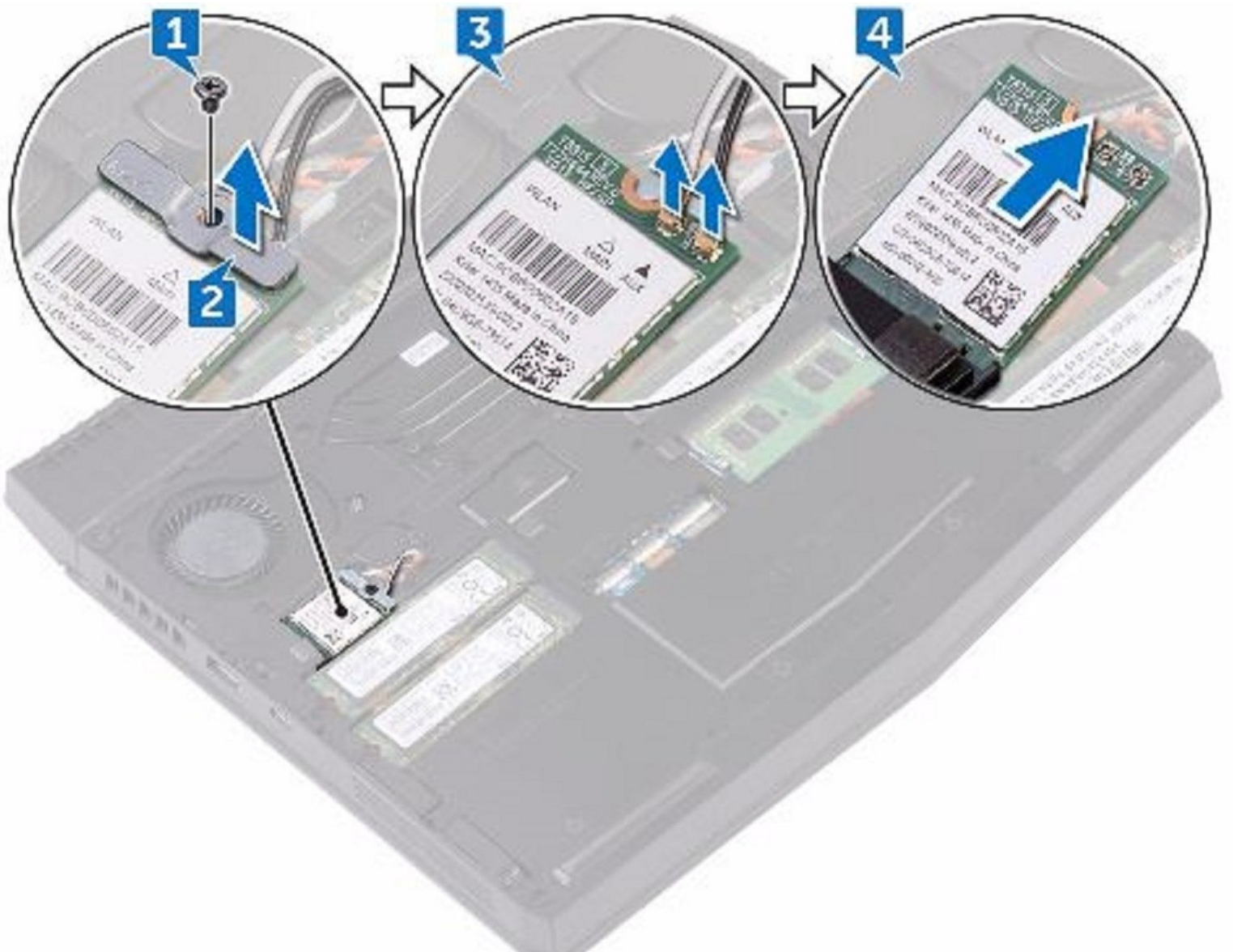




# Dell Alienware 13 R3 Reemplazo de tarjeta inalámbrica

En esta guía, le mostraremos cómo quitar y reemplazar la tarjeta inalámbrica.

Escrito por: Terrence15



---

## INTRODUCCIÓN

En esta guía, le mostraremos cómo quitar y reemplazar la tarjeta inalámbrica.

---



### HERRAMIENTAS:

- [Pro Tech Toolkit](#) (1)
-

## Paso 1 — Afloje los tornillos



**⚠ ADVERTENCIA:** Antes de trabajar dentro de su computadora, lea la información de seguridad que se envió con su computadora y siga los pasos en [Antes de trabajar dentro de su computadora](#). Después de trabajar dentro de su computadora, siga las instrucciones en [Después de trabajar dentro de su computadora](#).

- Afloje los cinco tornillos cautivos que aseguran la cubierta de la base a la base de la computadora.

## Paso 2 — Levanta la cubierta de la base



- Con un trazador de plástico, haga palanca suavemente la cubierta de la base para liberar las pestañas de la cubierta de la base de las ranuras de la base de la computadora.

## Paso 3 — Levante la cubierta de la base



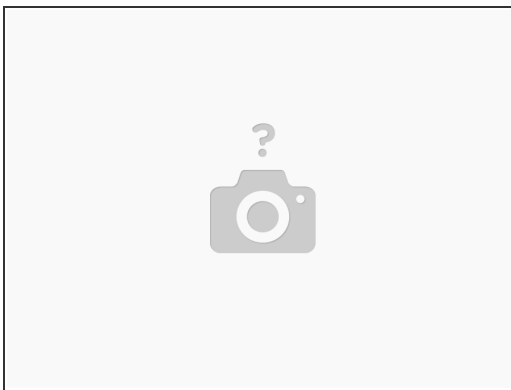
- Levante la cubierta de la base de la computadora.

## Paso 4 — Desconecte el cable de la batería



- Con un escriba de plástico, desconecte el cable de la batería de la placa base.

## Paso 5 — Mantenga presionado el botón de encendido



- Mantenga presionado el botón de encendido durante cinco segundos para conectar a tierra la placa del sistema.

## Paso 6 — Conecte el cable de la batería



- Conecte el cable de la batería a la placa del sistema.

## Paso 7 — Desliza las pestañas



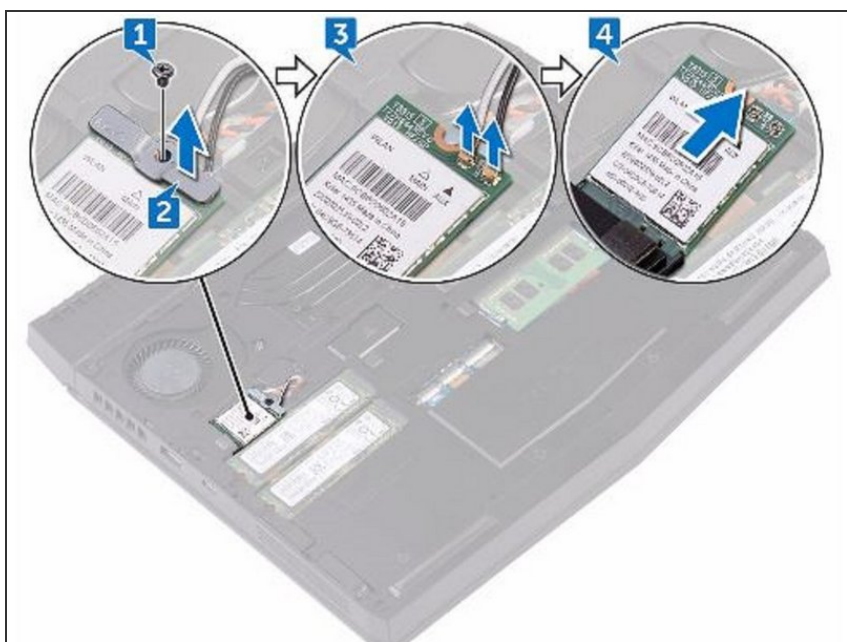
- Deslice las pestañas de la NUEVA cubierta de la base en las ranuras de la base del equipo y ajuste la cubierta de la base en su lugar

## Paso 8 — Apriete los cinco tornillos cautivos



- Apriete los cinco tornillos cautivos que aseguran la cubierta de la base a la base de la computadora.

## Paso 9 — Alinear la muesca

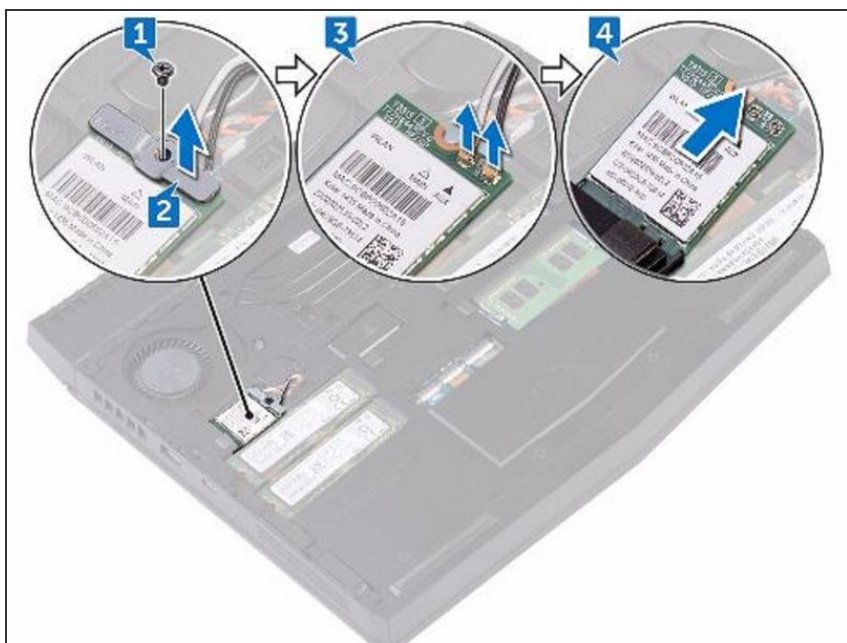


- ⚠ ADVERTENCIA:** Antes de trabajar dentro de su computadora, lea la información de seguridad que se envió con su computadora y siga los pasos en [Antes de trabajar dentro de su computadora](#). Después de trabajar dentro de su computadora, siga las instrucciones en [Después de trabajar dentro de su computadora](#).

**⚠ PRECAUCIÓN:** Para evitar dañar la tarjeta inalámbrica, no coloque ningún cable debajo de ella.

- Retire el tornillo (M2x3) que fija la tarjeta inalámbrica y el soporte a la base de la computadora.

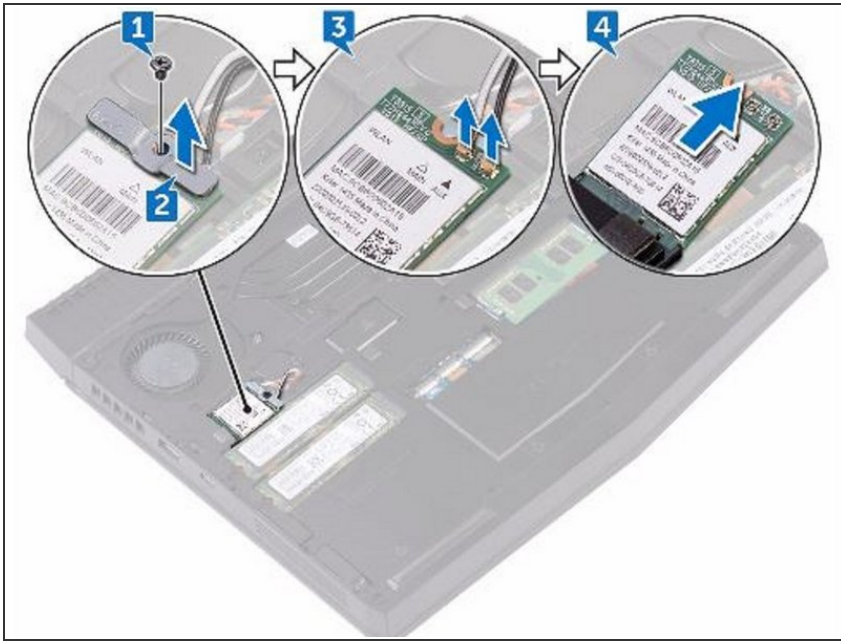
## Paso 10 — Levante el soporte de la tarjeta inalámbrica



- Levante el soporte de la tarjeta inalámbrica de la tarjeta inalámbrica.

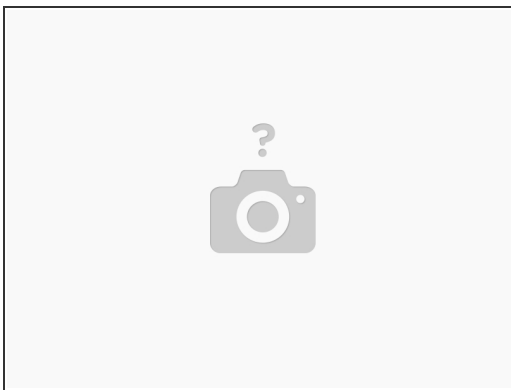


## Paso 11 — Desconectando los cables de antena



- Desconecte los cables de antena de la tarjeta inalámbrica.

## Paso 12 — Alinear la muesca



**⚠ PRECAUCIÓN:** Para evitar dañar la tarjeta inalámbrica, no coloque ningún cable debajo de ella.

- Alinee la muesca de la tarjeta inalámbrica con la pestaña de la ranura para tarjetas inalámbricas.

## Paso 13 — Deslice la tarjeta inalámbrica



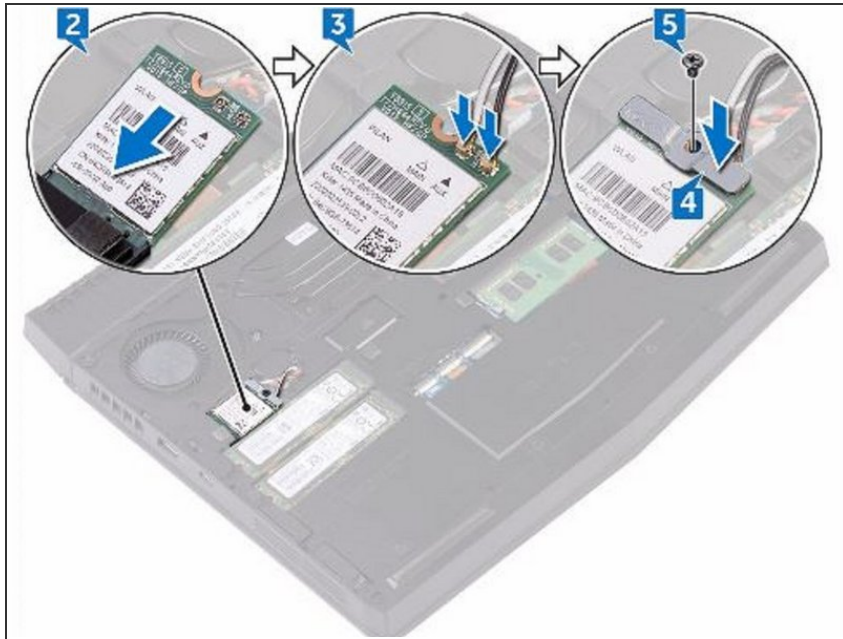
- Deslice la NUEVA tarjeta inalámbrica en ángulo en la ranura para tarjeta inalámbrica.

## Paso 14 — Conecte los cables de antena



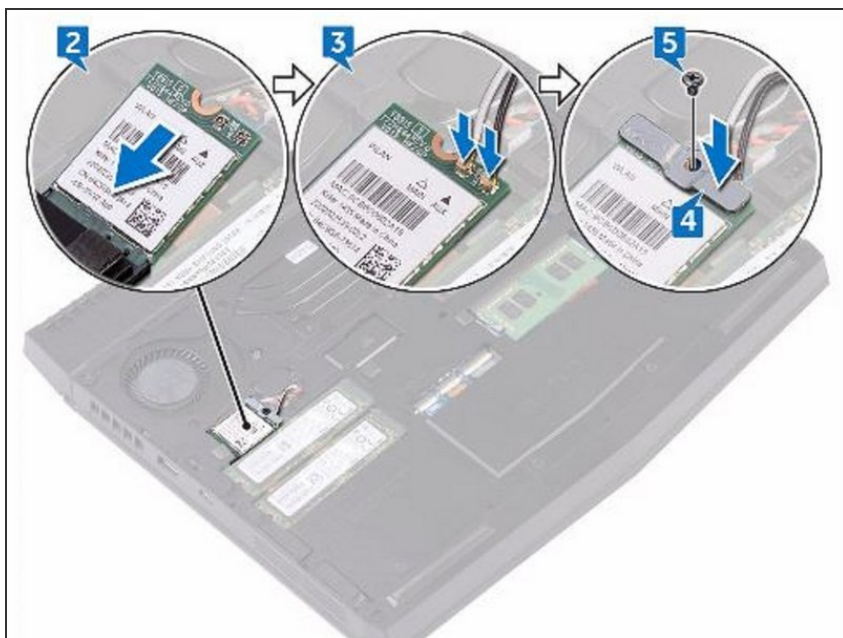
- Conecte los cables de antena a la tarjeta inalámbrica.

## Paso 15 — Alinee el orificio del tornillo



- Alinee el orificio del tornillo en el soporte de la tarjeta inalámbrica con el orificio del tornillo de la tarjeta inalámbrica y la base de la computadora.

## Paso 16 — Reemplace el tornillo



- Vuelva a colocar el tornillo (M2x3) que fija el soporte de la tarjeta inalámbrica a la tarjeta inalámbrica y a la base de la computadora.

Para volver a armar su dispositivo, siga estas instrucciones en orden inverso.