



Mercedes W123 Hazard Switch Disassembly

Desarmar el boton de los intermitentes (hazard) para limpiar contactos o atascamiento

Escrito por: Carlos



INTRODUCCIÓN

Como desarmar el botón de luces de emergencia, intermitentes o hazards, para limpiar contactos, reparar piezas sueltas o atascos.

O bien si quieres cambiar una cubierta gastada o carcasa rota



HERRAMIENTAS:

- [Destornillador plano pequeño](#) (1)
-

Paso 1 — Mercedes W123 Hazard Switch Disassembly



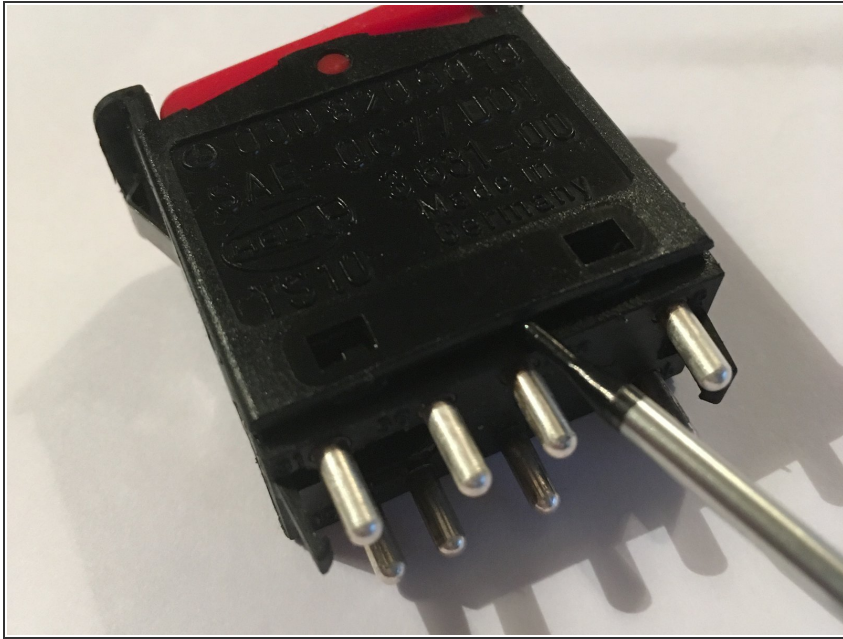
- En primer lugar debes desmontar el switch para ello revisa las otras guías de esta pagina

Paso 2



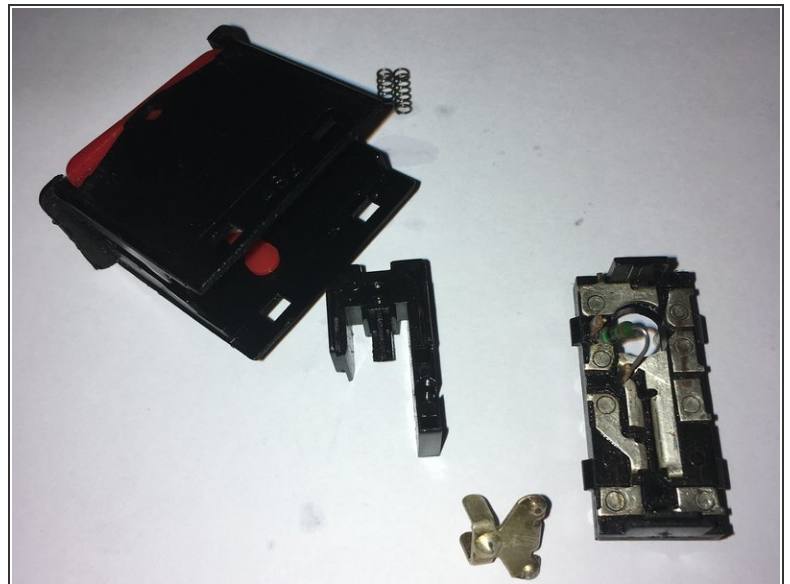
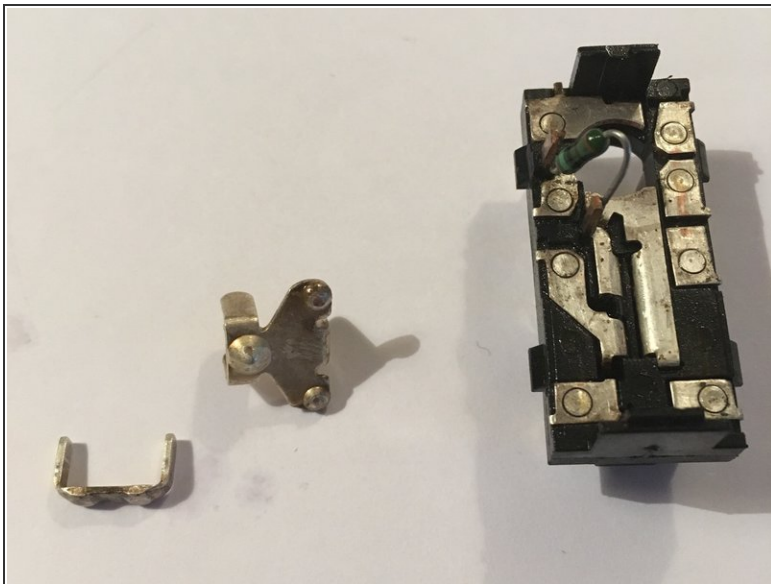
- Una vez removido debes retirar la ampolleta del switch, esta va a presión puedes ayudarte de un alicate pequeño.

Paso 3



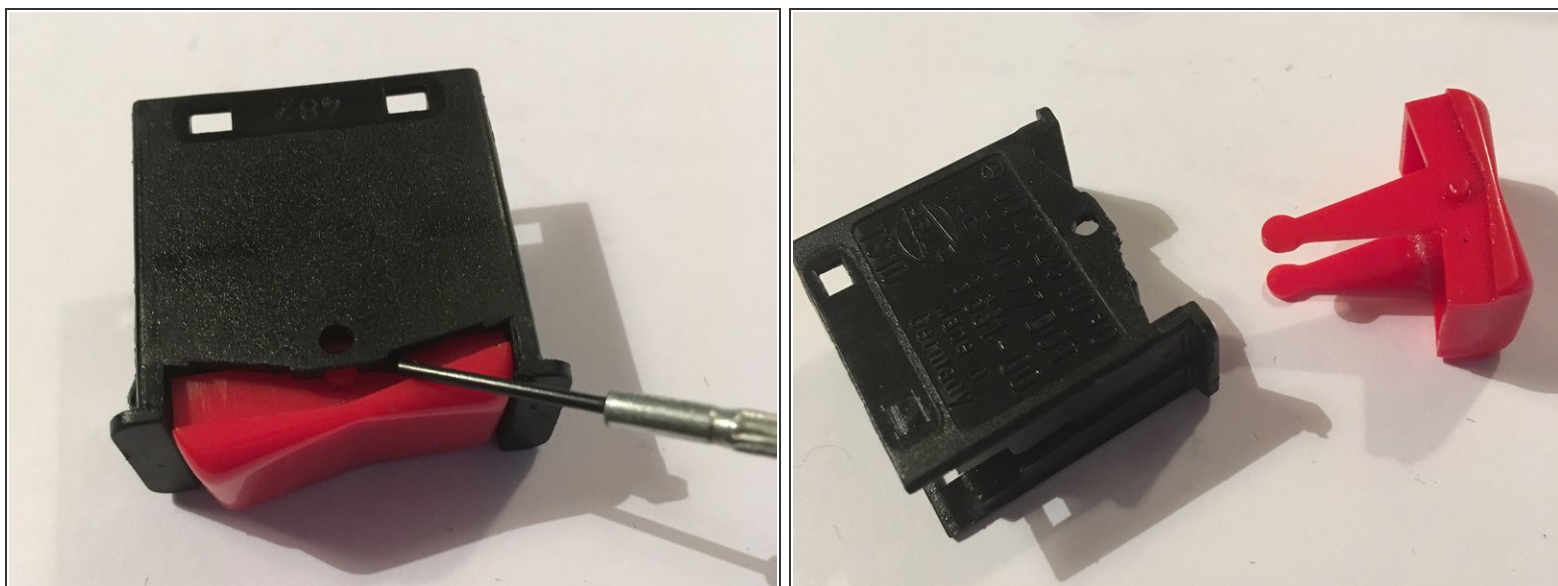
- Debes introducir un destornillador paleta o plano (delgado) en la ranura existente en la base entre los dos pequeños broches, y suavemente hacer palanca

Paso 4



- Ahora ya tienes en tus manos la pieza con los contactos para limpiar, tener cuidado que dentro del cuerpo quedan 3 piezas (1 plastica y dos metalicas) y dos pequeños resortes que pueden escapar

Paso 5



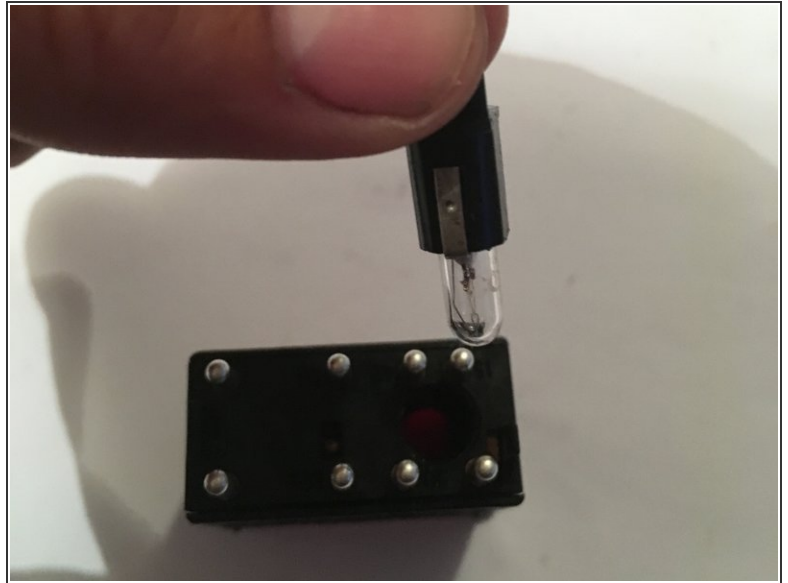
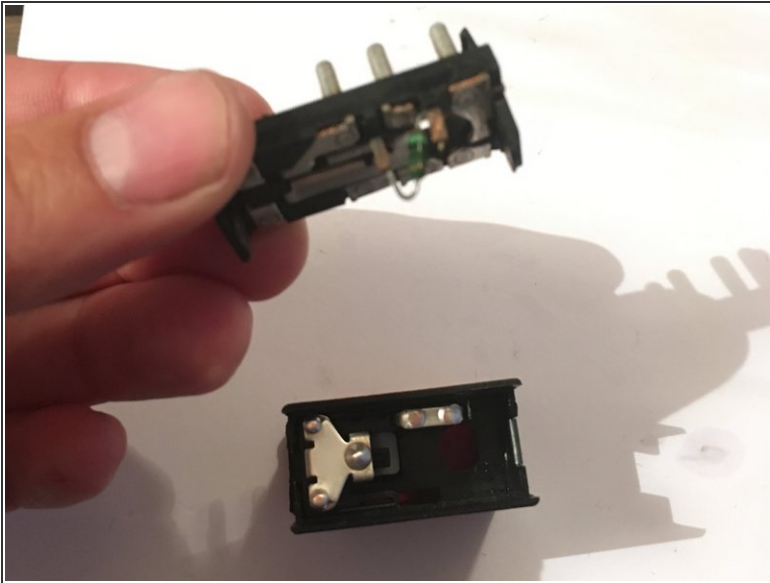
- Este paso es opcional, en caso que tengas que cambiar la cubierta roja, o repararla.
- Con el destornillador paleta fino, debes hacer palanca entre el eje rojo y el plastico negro CUIDADO! no introduzcas mucho el destornillador pues al hacer palanca puedes quebrar las patas del switch rojo que es lo que activa el mecanismo

Paso 6



- Una vez limpios los contactos, volvemos a armar.
- Primero colocamos los dos resortes en sus espacios.
- Luego colocamos los contactos sobre los resortes, para finalmente tomar el conjunto y colocarlo dentro del cuerpo del switch

Paso 7



- finalmente tomamos el panel de contacto y lo colocamos en el cuerpo de switch, hacemos presión hasta que haga clic! Tener precaución de colocar las piezas de manera que el orificio para la ampolleta queden alineados.
- Finalmente si removiste el switch rojo vuelve a introducirlo hasta que haga clic! El icono del triangulo debe ir hacia el lado donde esta la ampolleta.

Para reensamblar tu dispositivo, sigue estas instrucciones en orden inverso.