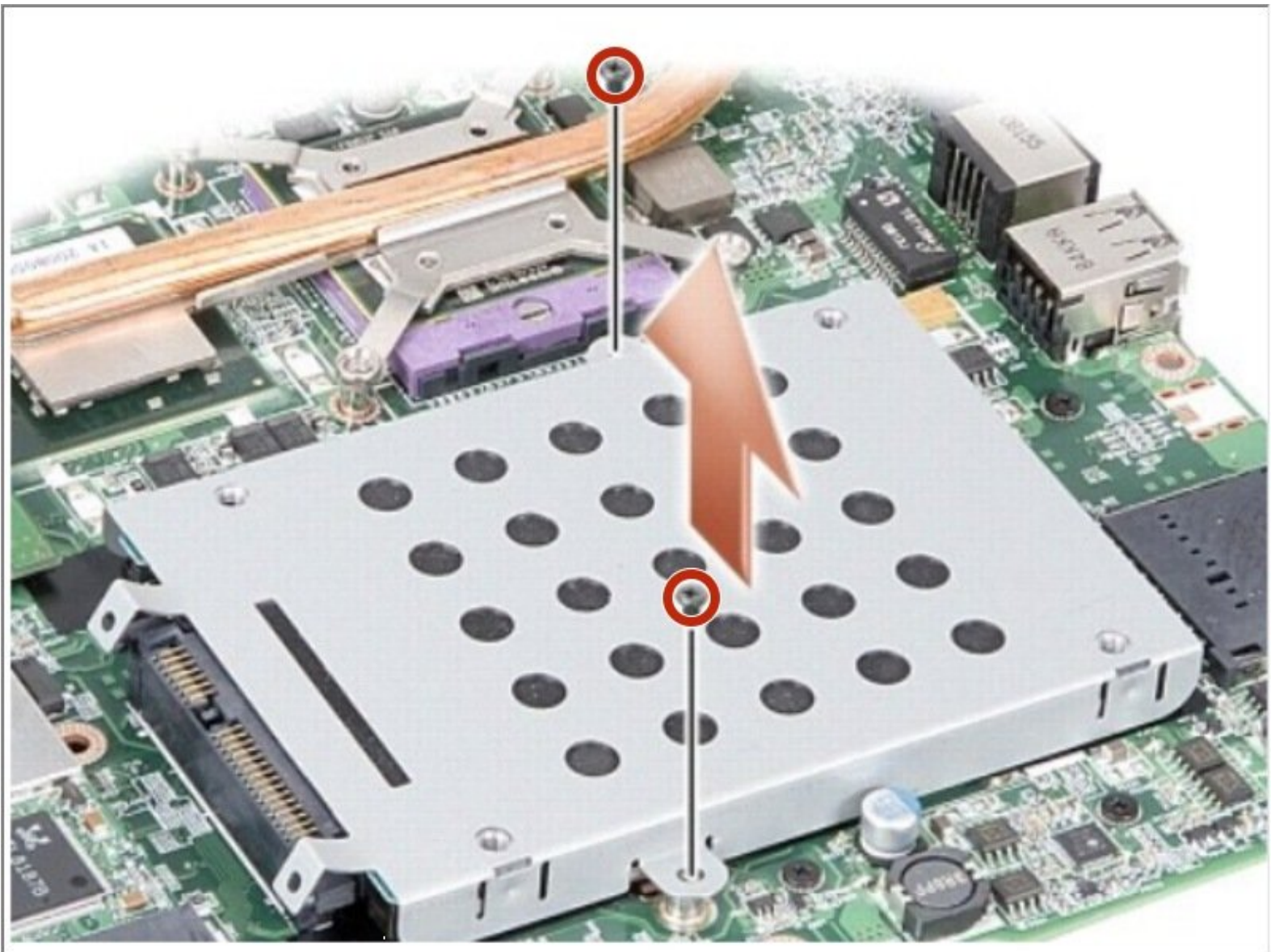




Reemplazo de disco duro Dell Vostro A840

Cómo reemplazar el disco duro de un Dell Vostro A840.

Escrito por: Johnathan Hammond



INTRODUCCIÓN

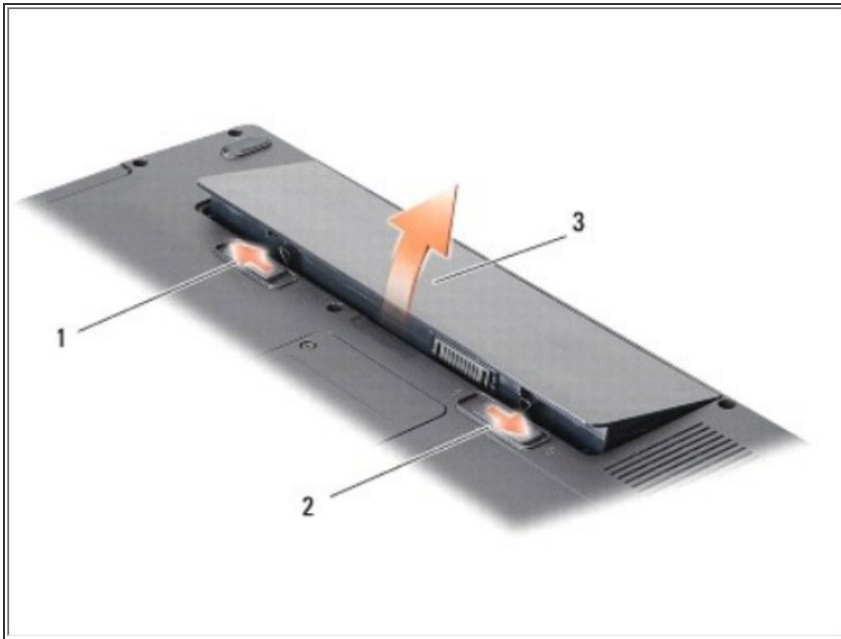
En esta guía, le mostraremos cómo extraer y reemplazar el disco duro.



HERRAMIENTAS:

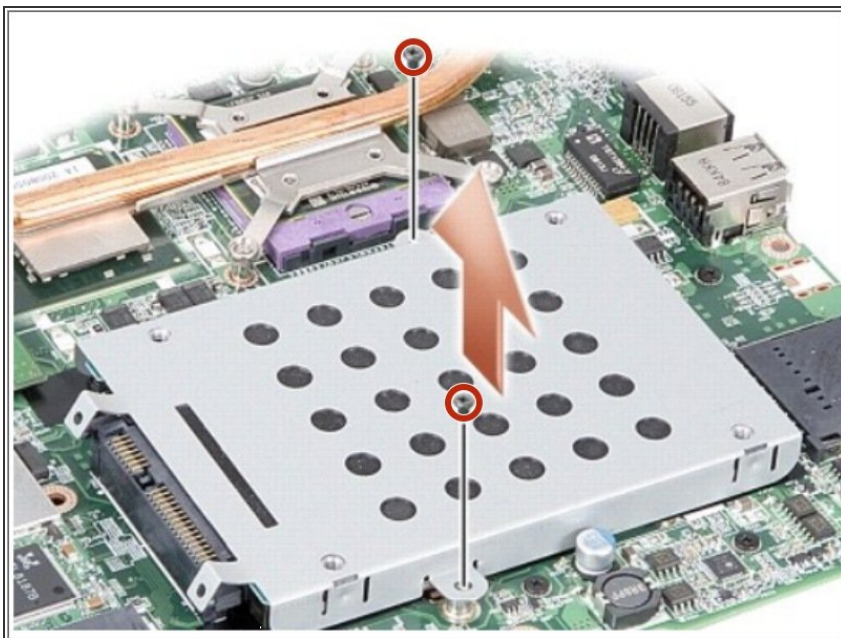
- [Essential Electronics Toolkit](#) (1)
-

Paso 1 — Quitar la batería



- Desbloquee la batería deslizando el pestillo de bloqueo de la batería hacia el borde exterior.
 - Deslice el pestillo de liberación del compartimento de la batería y sosténgalo.
 - Retire la batería del compartimento de la batería.
- ☑ Si esto es todo lo que está haciendo, siga el paso a la inversa, si no, vaya al siguiente paso.

Paso 2 — Extracción del disco duro



- Retire los dos tornillos que sujetan el conjunto del disco duro a la placa del sistema.
- Sujutando el extremo del conector del conjunto del disco duro, extraiga el conjunto del disco duro del conector de la placa del sistema.

Paso 3 — Extracción del disco duro



- Presione el disco duro en la ranura del extremo sin conector para extraer el disco duro de la caja del disco duro.