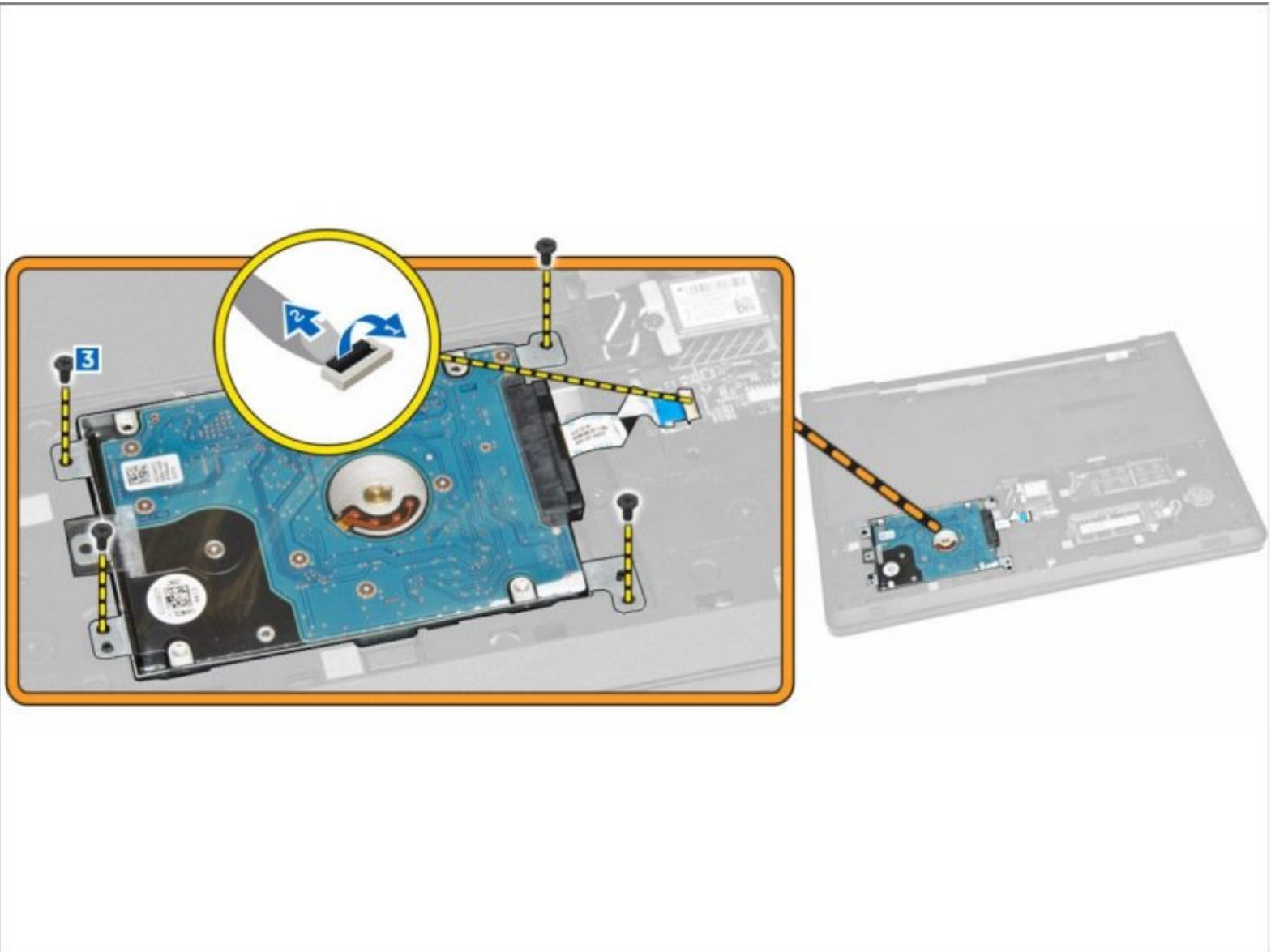




# Reemplazo de disco duro Dell Vostro 3558

Escrito por: Johnathan Hammond



---

## INTRODUCCIÓN

En esta guía, le mostraremos cómo extraer y reemplazar el disco duro.

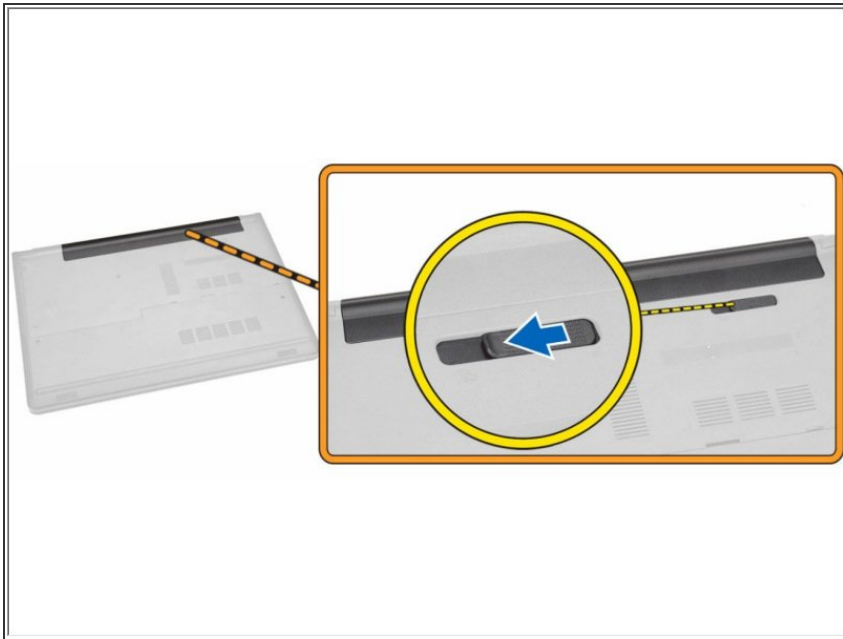
---



### HERRAMIENTAS:

- [Phillips #0 Screwdriver](#) (1)
-

## Paso 1 — Desbloqueando la batería



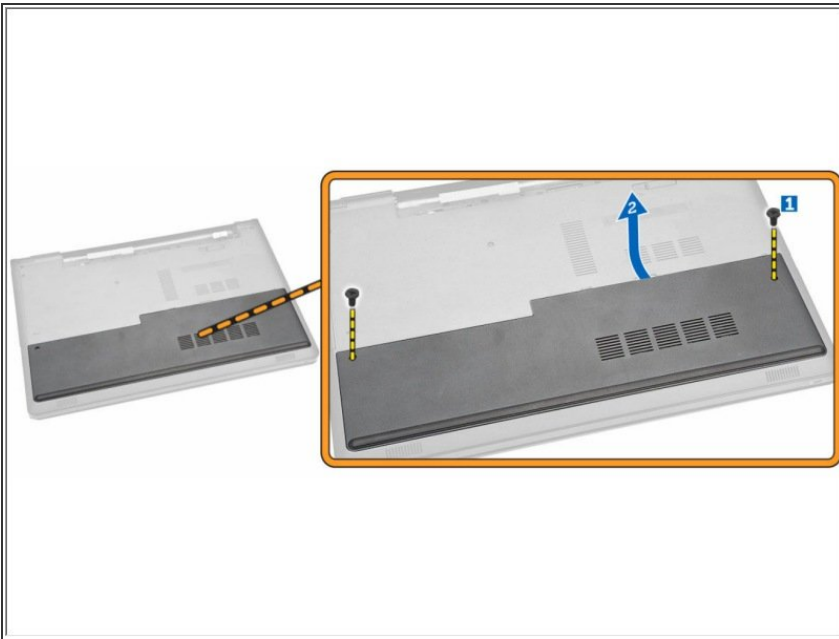
- Deslice el pestillo de liberación hacia afuera para desbloquear la batería.

## Paso 2 — Retirando la batería



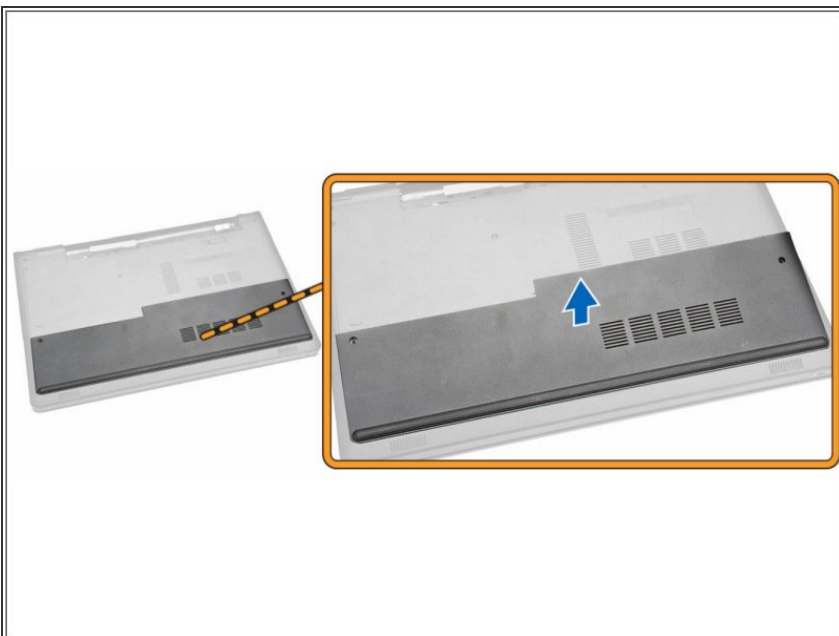
- Retire la batería de la computadora.
- ★ Si esto es todo lo que está haciendo, siga el paso a la inversa, si no, vaya al siguiente paso.

### Paso 3 — Panel de acceso



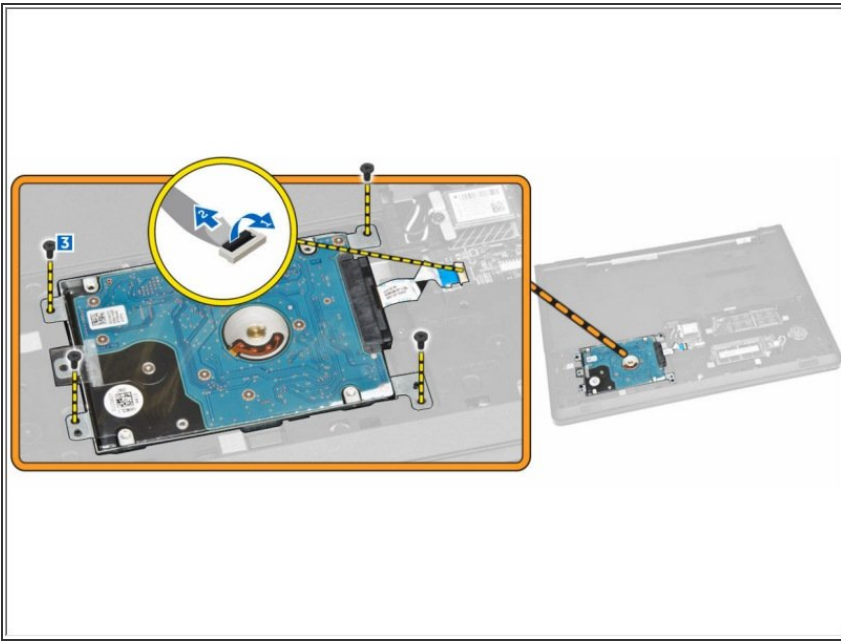
- Retire los tornillos que aseguran el panel de acceso a la computadora [1].
- Levante el panel de acceso parcialmente en un ángulo de 45 grados [2].

### Paso 4 — Retire el panel de acceso



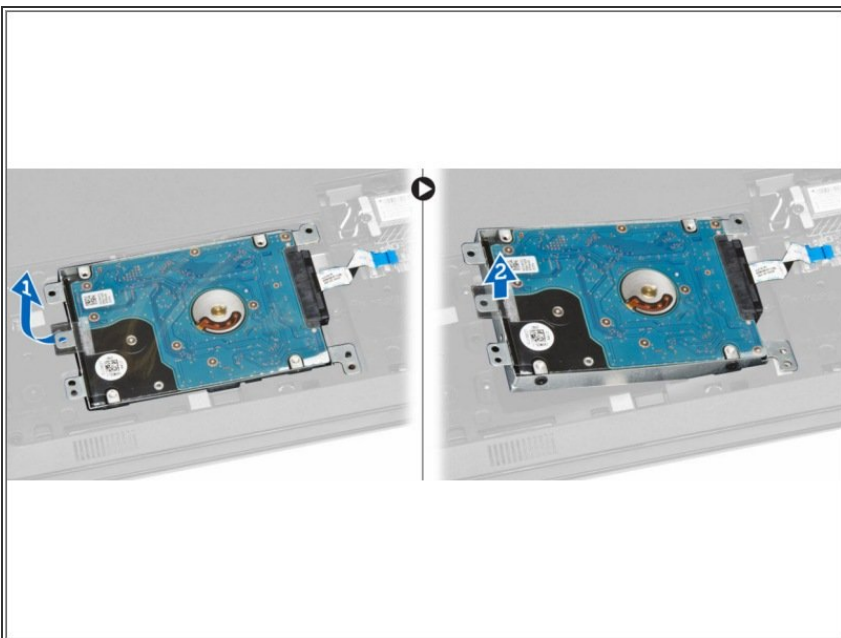
- Retire el panel de acceso de la computadora.
- ☑ Si esto es todo lo que está haciendo, siga el paso a la inversa, si no, vaya al siguiente paso.

## Paso 5 — Desconectar el cable del disco duro



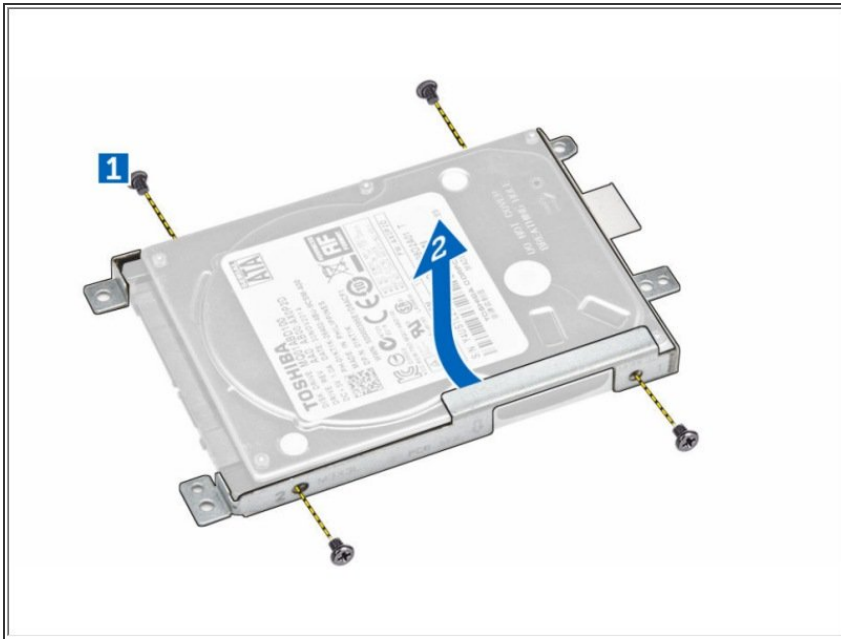
- Desconecte el cable del disco duro de la placa del sistema y levántelo para extraerlo de la computadora.
- Retire los tornillos que aseguran el disco duro a la computadora.

## Paso 6 — Levantar el disco duro



- Levante el disco duro para extraerlo de la computadora.

## Paso 7 — Extracción del disco duro



- Retire los tornillos que aseguran el disco duro al soporte.
- Levante el disco duro del soporte.
- Si esto es todo lo que está haciendo, siga el paso a la inversa, si no, vaya al siguiente paso.