



Alienware M11xR2 Reemplazo del paquete de baterías

Escrito por: darrius



INTRODUCCIÓN

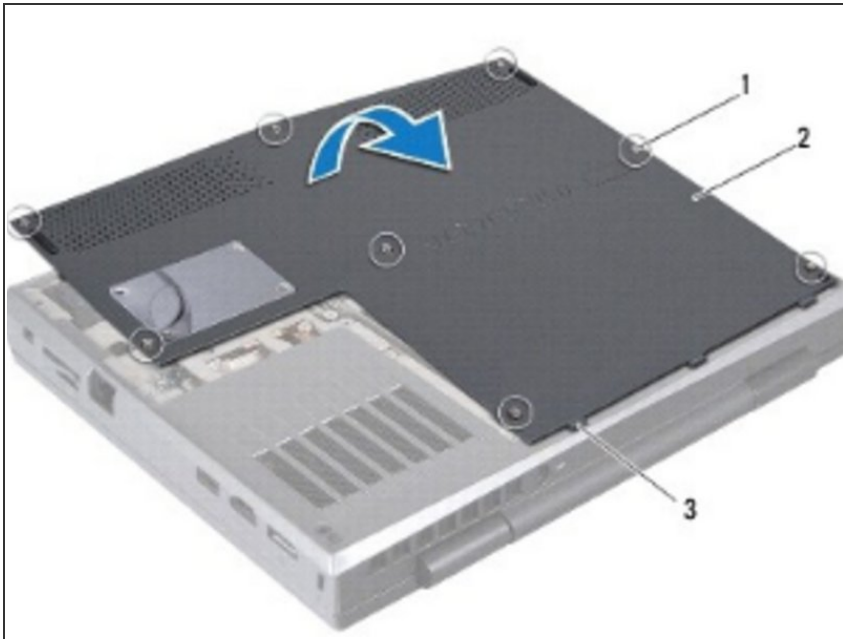
En esta guía, le mostraremos cómo extraer y reemplazar la paquete de baterías.



HERRAMIENTAS:

- [Phillips #0 Screwdriver](#) (1)
-

Paso 1 — Retirando la cubierta de la base

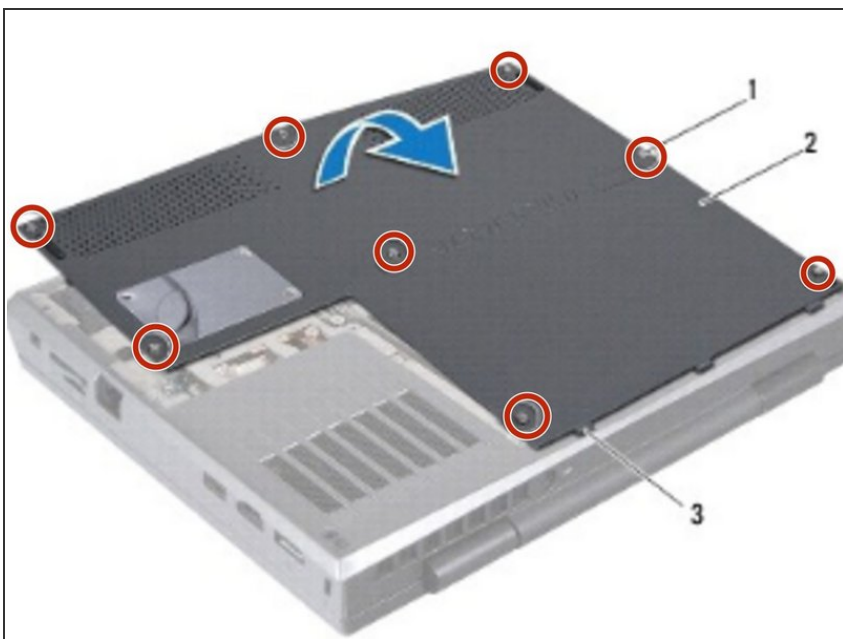


⚠ ADVERTENCIA: Antes de trabajar dentro de su computadora, lea la información de seguridad que se envió con su computadora.

⚠ PRECAUCIÓN: Para evitar descargas electrostáticas, conecte a tierra usando una correa de conexión a tierra para la muñeca o tocando periódicamente una superficie metálica sin pintar (como un conector en su computadora).

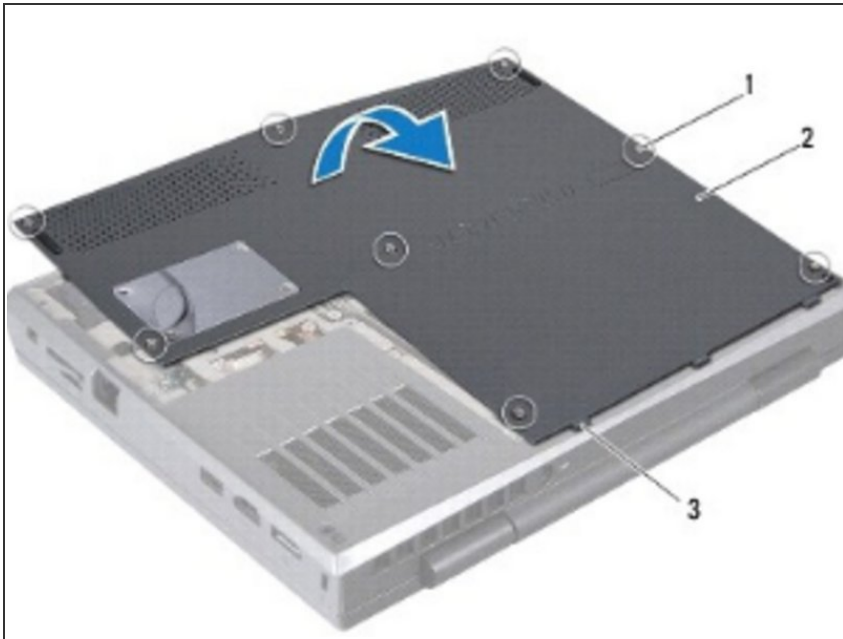
- Voltee la computadora.

Paso 2 — Afloje los tornillos



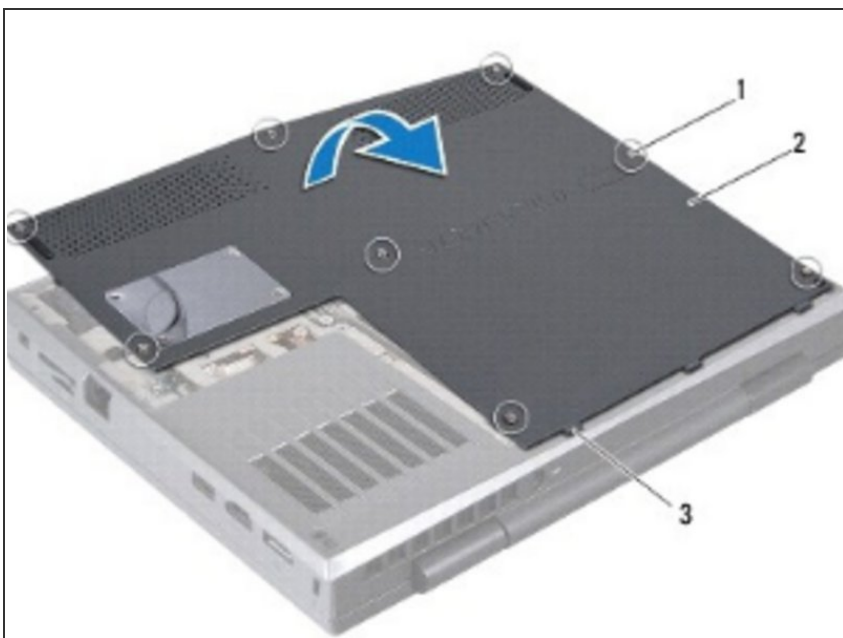
- Afloje los ocho tornillos que aseguran la cubierta de la base a la base de la computadora.

Paso 3 — Levantando la cubierta de la base



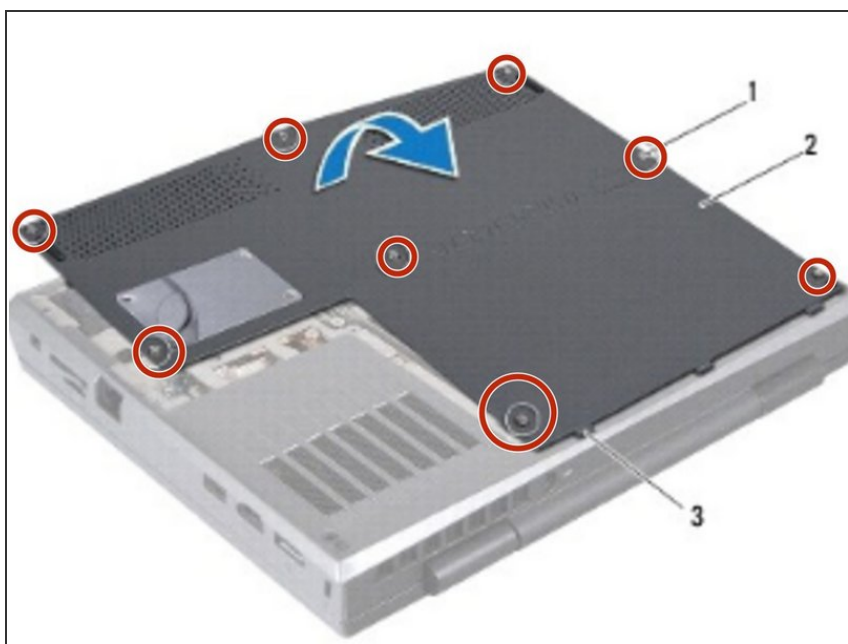
- Levante la cubierta de la base de la computadora.

Paso 4 — Reemplazando de la cubierta de la base



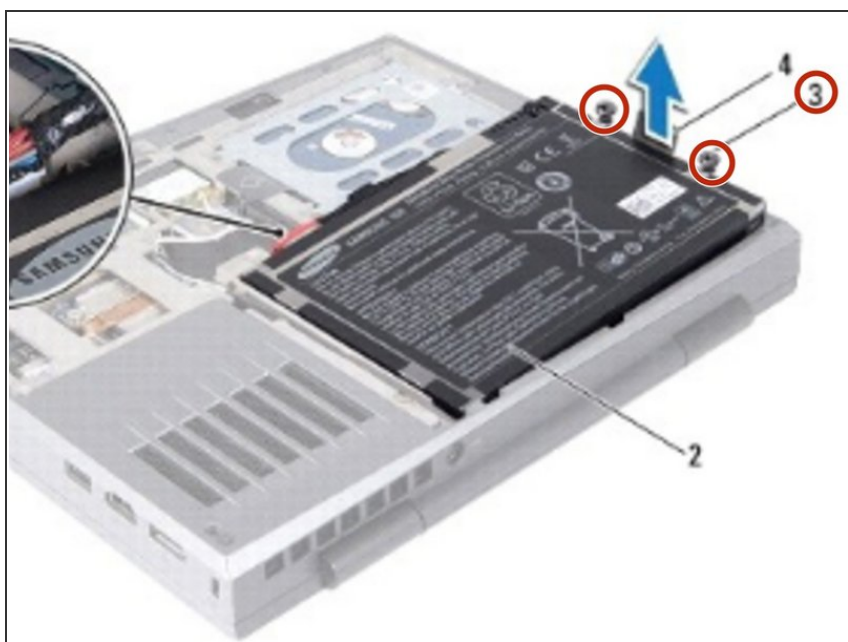
- Alinee las lengüeta de la NUEVA cubierta de la base con las ranuras de la base del equipo y coloque la cubierta de la base en su posición.

Paso 5 — Asegurando los tornillos



- Apriete los ocho tornillos que aseguran la cubierta de la base a la base de la computadora.

Paso 6 — Quitando tornillos



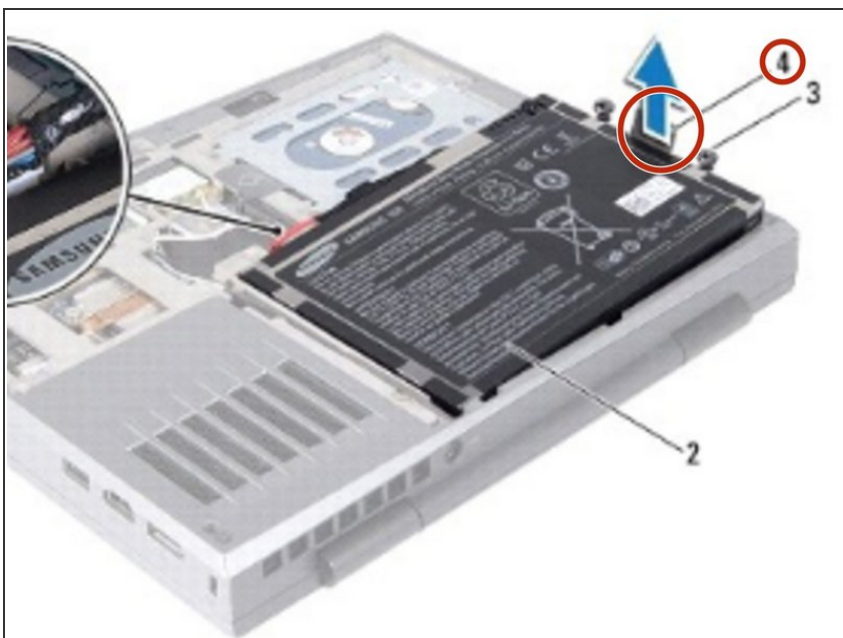
- ⚠ **ADVERTENCIA:** Antes de trabajar dentro de su computadora, lea la información de seguridad que se envió con su computadora.
- ⚠ **PRECAUCIÓN:** Para evitar descargas electrostáticas, conecte a tierra usando una correa de conexión a tierra para la muñeca o tocando periódicamente una superficie metálica sin pintar (como un conector en su computadora)
- Quita los dos tornillos que aseguran la batería a la base de la computadora.

Paso 7 — Desconectando el cable



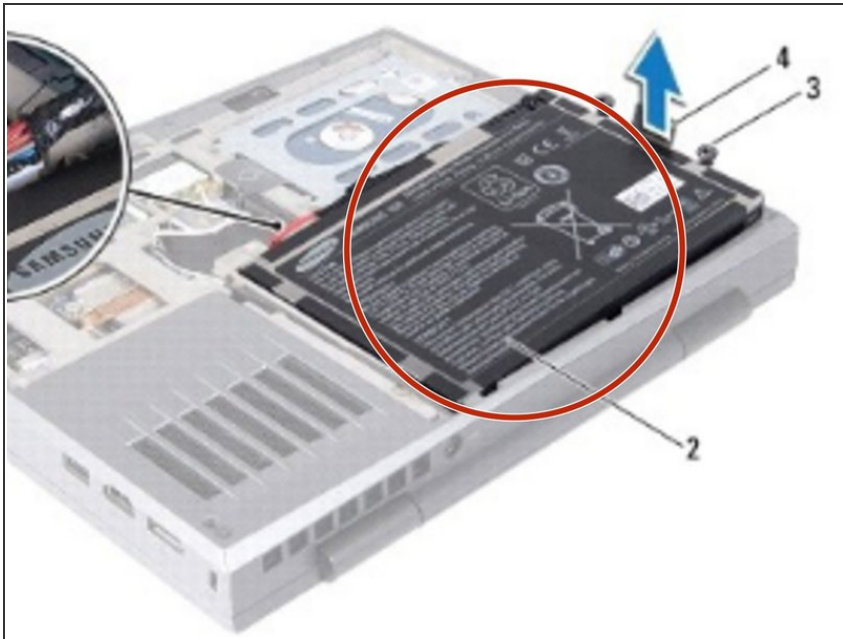
- Desconecte el cable de la batería del el conector de la placa base.

Paso 8 — Levantando el Paquete de Batería



- Usando la lengüeta de extracción, levante la batería de la base de la computadora.

Paso 9 — Metiendo una nueva batería



- Coloque la NUEVA batería en el compartimento de la batería y vuelva a colocar los dos tornillos que aseguran la batería a la base de la computadora.

Paso 10 — Enrutando el Paquete de batería



- Pase el cable de la batería en la guía de enrutamiento

Paso 11 — Conexión de la batería



- Conecte el cable de la batería al el conector de la placa base.