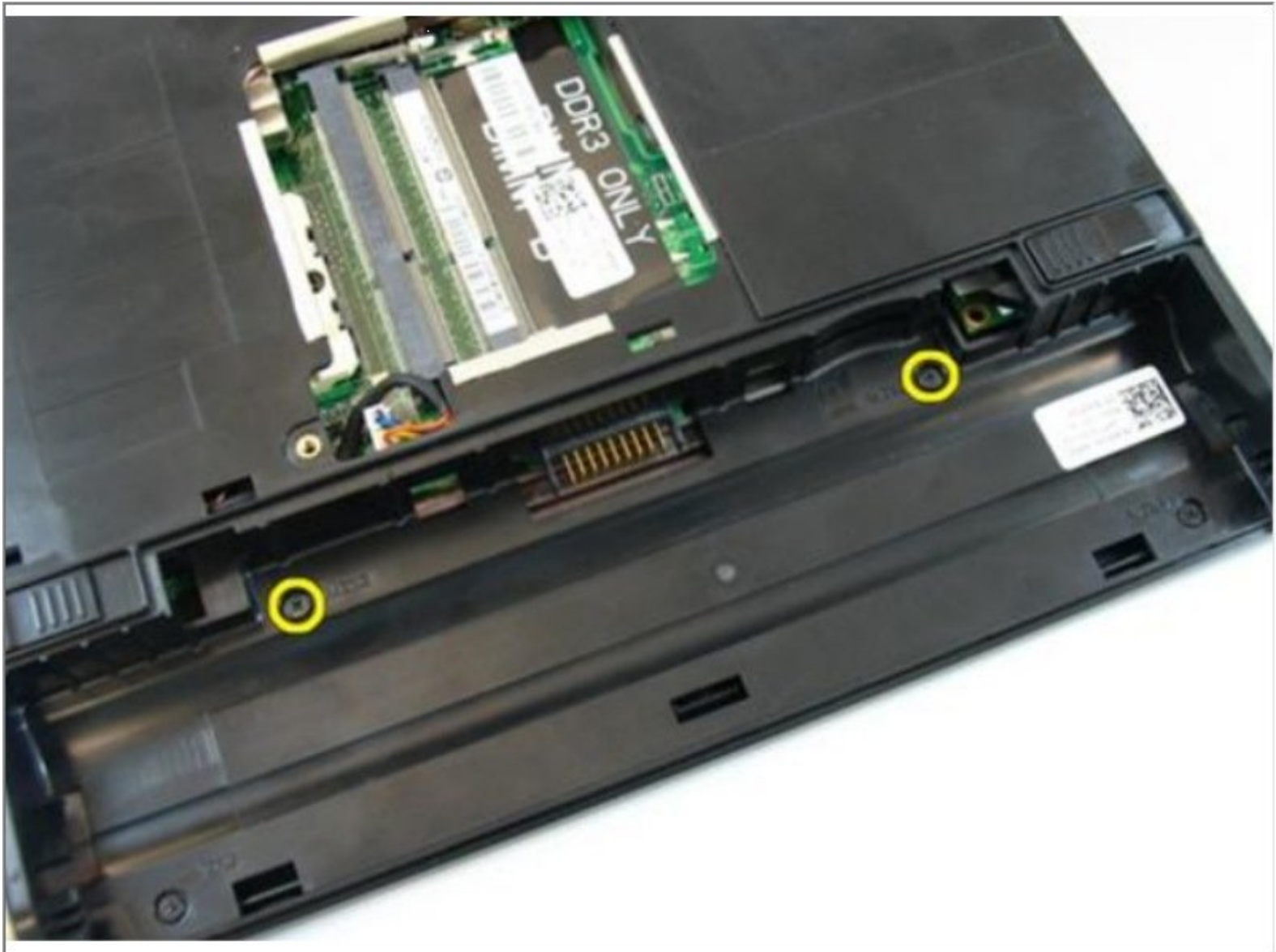




Dell Vostro 3450 Reemplazo de reposamanos

Escrito por: Johnathan Hammond



INTRODUCCIÓN

En esta guía, le mostraremos cómo quitar y reemplazar el reposamanos.



HERRAMIENTAS:

- [Phillips #0 Screwdriver](#) (1)
 - [Spudger](#) (1)
-

Paso 1 — Desbloqueo de la batería



- Deslice los pestillos de liberación de la batería izquierda y derecha a la posición de desbloqueo.

Paso 2 — Retirando la batería



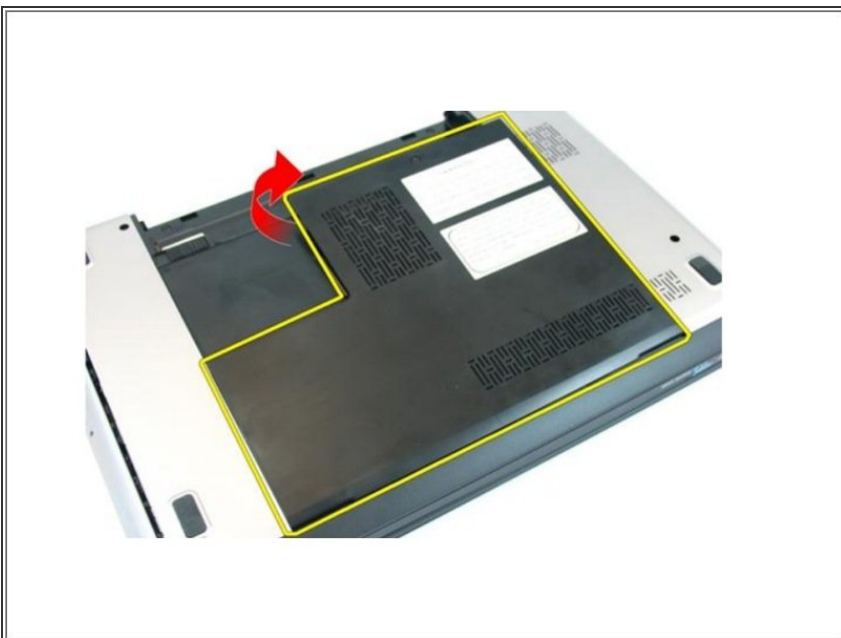
- Deslice la batería y retírela de la computadora.

Paso 3 — Afloje el tornillo



- Afloje el tornillo que fija la puerta de la memoria.

Paso 4 — Retirando la puerta de la memoria



- Levante la puerta de la memoria cerca del orificio del tornillo, levántela y retírela.
- ☑ Si esto es todo lo que está haciendo, siga el paso a la inversa, si no, vaya al siguiente paso.

Paso 5 — Retire el tornillo



- Retire el tornillo que fija la unidad óptica a la computadora.

Paso 6 — Haciendo palanca



- Saque suavemente la unidad óptica de la computadora.

Paso 7 — Retire los tornillos



- Retire los tornillos que aseguran el soporte de la unidad óptica.

Paso 8 — Extracción de la unidad óptica



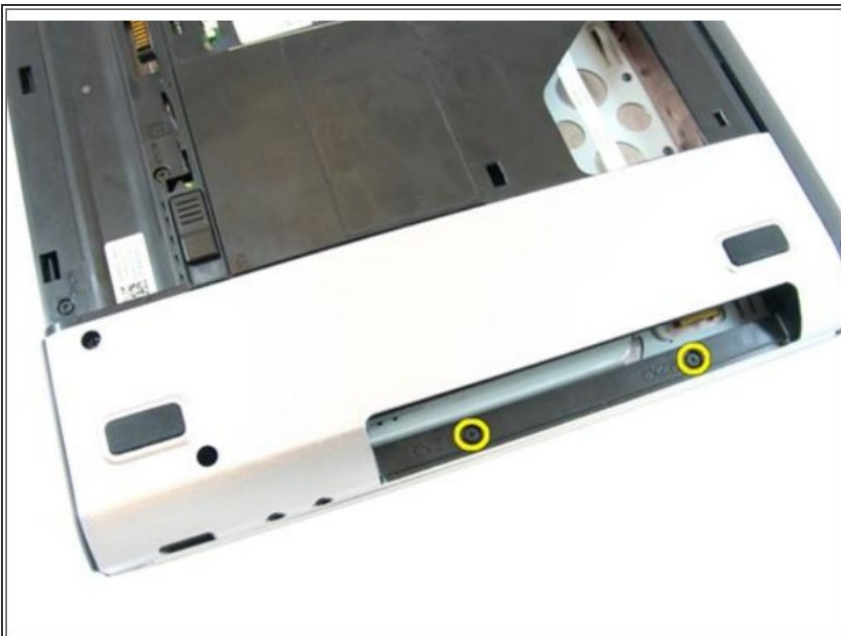
- Retire el soporte de la unidad óptica del módulo de la unidad óptica.

Paso 9 — Retirar los tornillos



- Retire los tornillos en el compartimento de la batería.

Paso 10 — Retirar los tornillos



- Retire los tornillos en el compartimento de la unidad óptica.

Paso 11 — Quitar el caucho



- Retire la goma de la base inferior en el lado derecho.

Paso 12 — Quitar el caucho



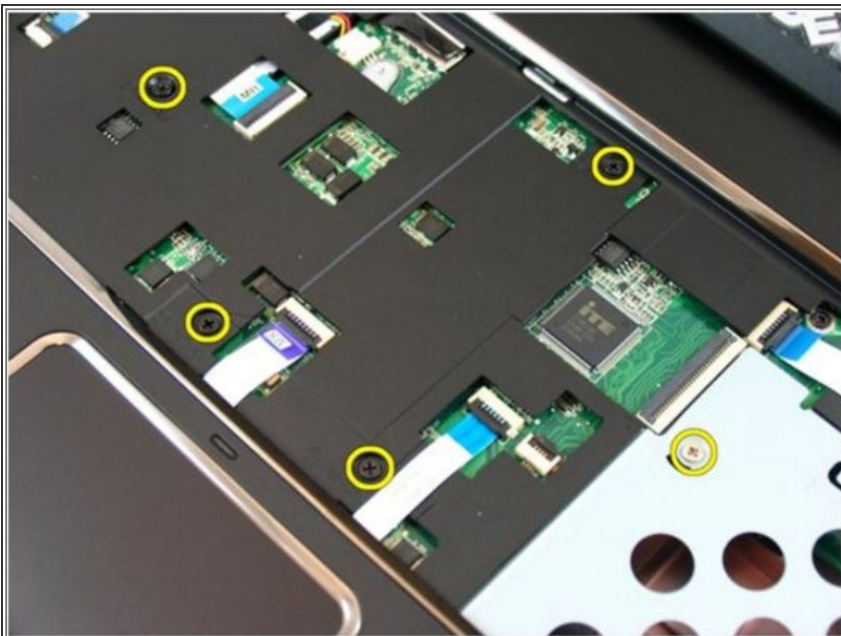
- Retire la goma de la base inferior en el lado izquierdo.

Paso 13 — Retire los tornillos



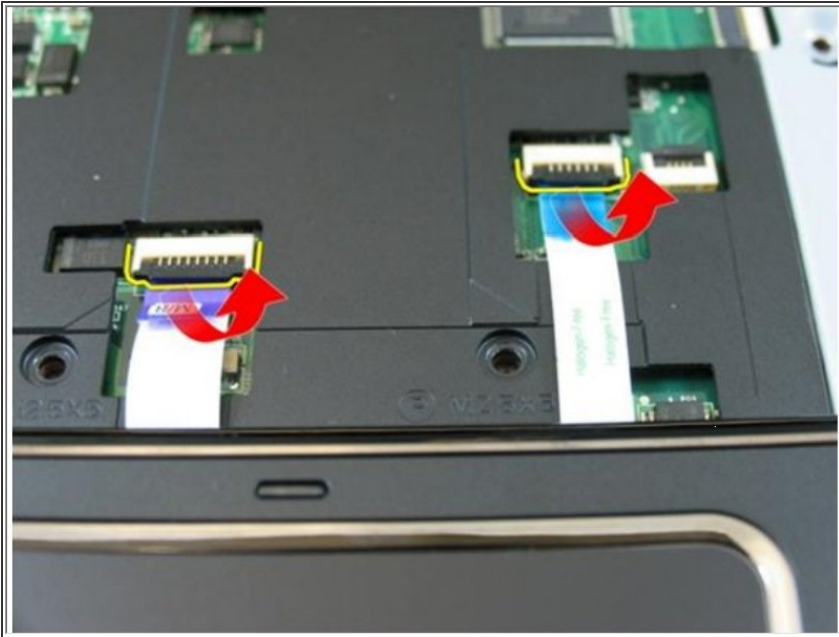
- Retire todos los tornillos de la base inferior.

Paso 14 — Retirar los tornillos



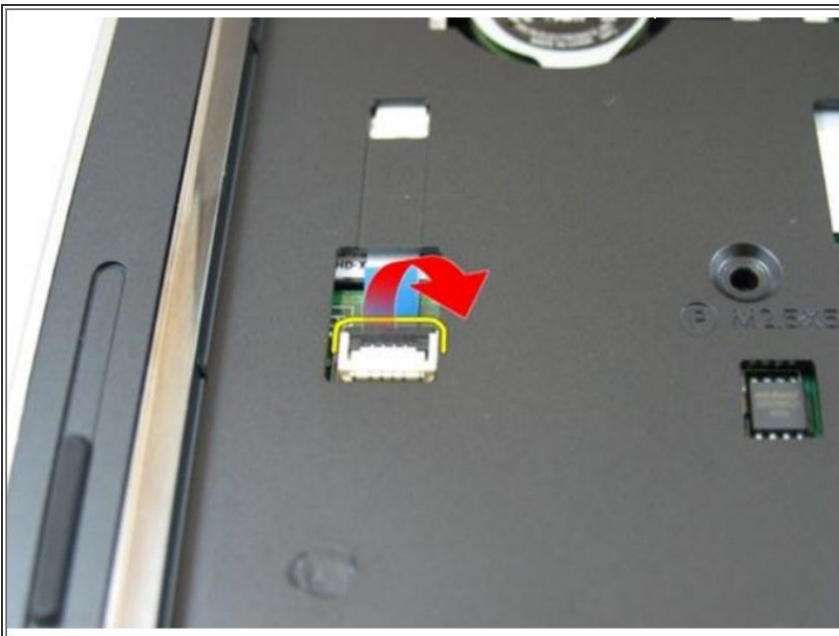
- Voltee la computadora y retire los tornillos que sujetan el reposamanos.

Paso 15 — Suelte los pestillos



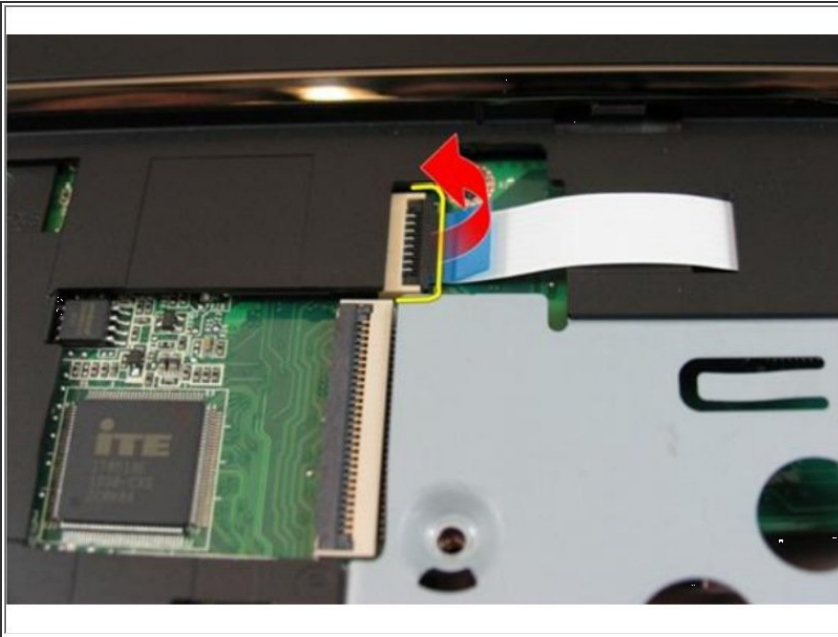
- Suelte los pestillos del conector de la placa del sistema, luego desconecte el cable de la superficie táctil y el cable de la impresora digital.

Paso 16 — Suelte el pestillo



- Suelte el pestillo del conector de la placa del sistema y luego desconecte el cable del botón de encendido.

Paso 17 — Desconectando el cable de la llave



- Suelte el pestillo del conector de la placa del sistema y luego desconecte el cable de la tecla de acceso rápido.

Paso 18 — Haciendo palanca en el reposamanos



- Levanta el lado derecho del reposamanos.

Paso 19 — Haciendo palanca en el reposamanos



- Levanta el lado izquierdo del reposamanos.

Paso 20 — Haciendo los lados



- Levante los lados del reposamanos y retírelo de la computadora.
- Si esto es todo lo que está haciendo, siga el paso a la inversa, si no, vaya al siguiente paso.