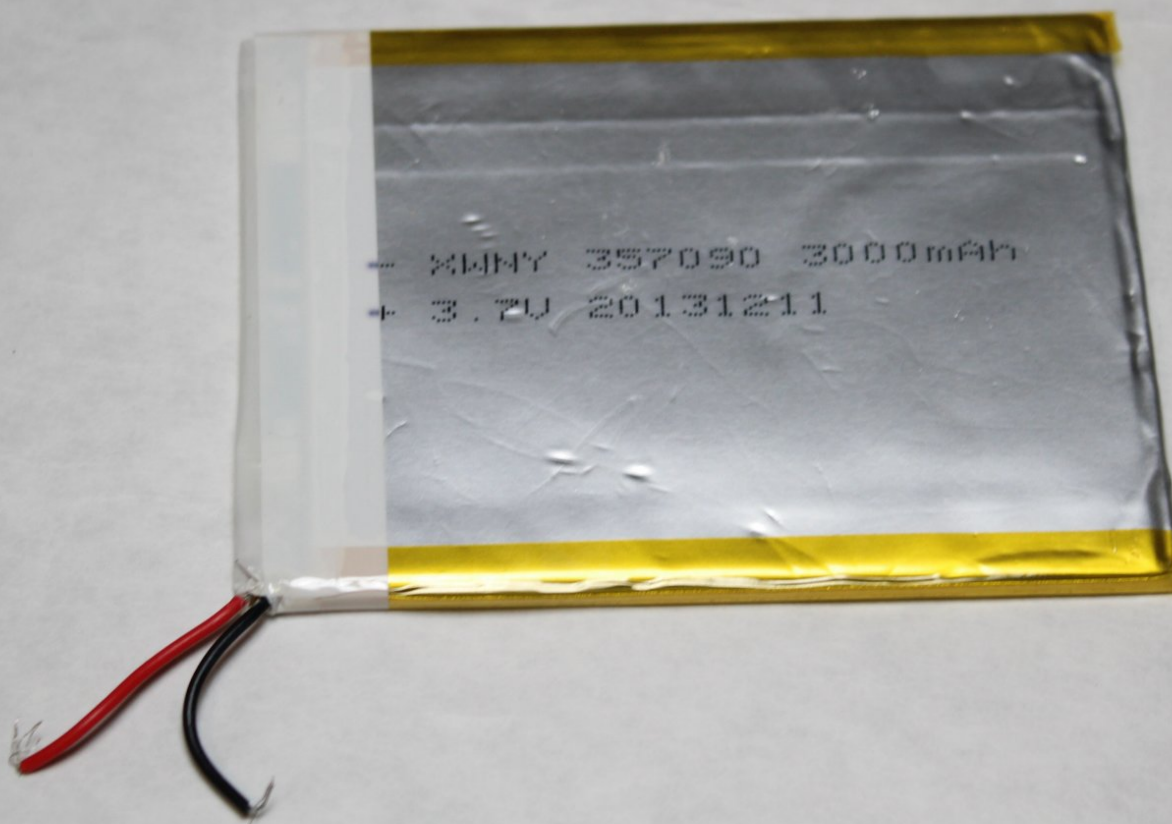




# Remplacement de la batterie du Zeepad 7.0

Comment remplacer une batterie de la Zeepad 7.0.

Rédigé par: Jacob



## INTRODUCTION

Ce guide montre comment démonter et remplacer la pile dans l'appareil.



### OUTILS:

- [iFixit Opening Tools](#) (1)
- [Soldering Iron](#) (1)
- [Solder](#) (1)
- [Flush Wire Cutters](#) (1)



### PIÈCES:

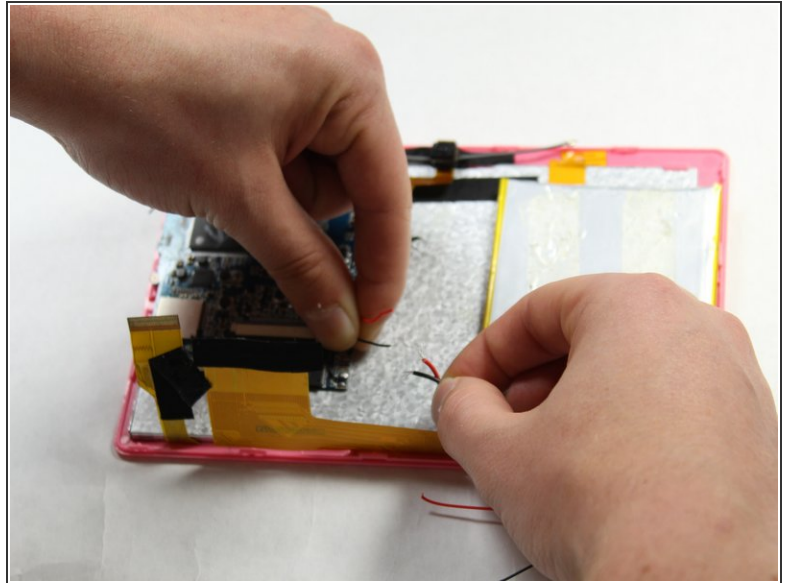
- <https://www.amazon.com/Remplacement-3000mAh-Rechargeable-Polymer-Lithium/dp/B071X5ZJBM> (1)

## Étape 1 — Batterie



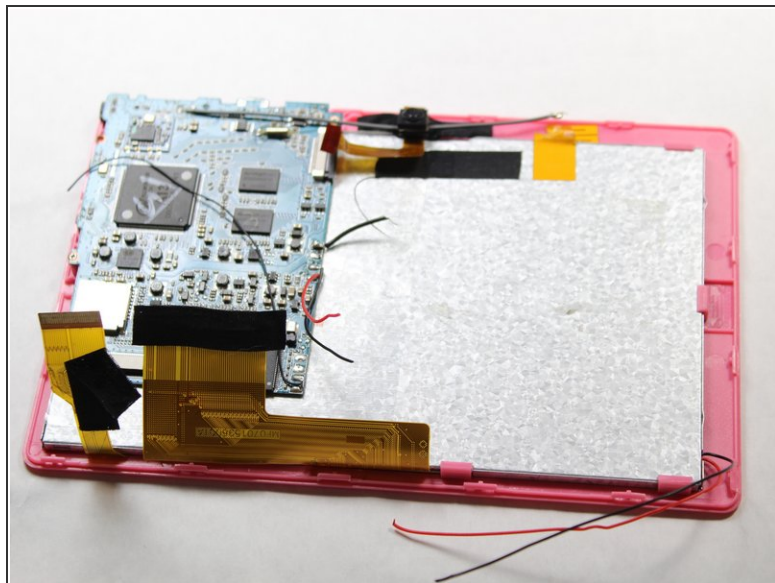
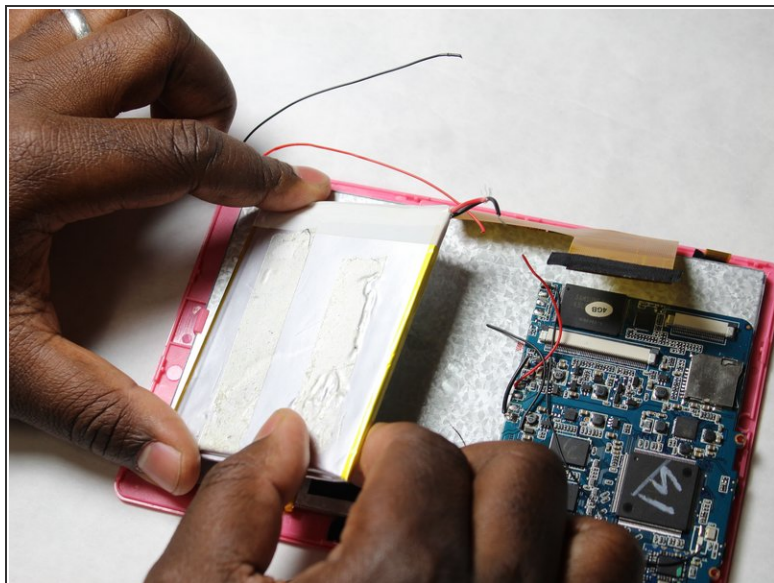
- Éteignez l'appareil et gardez-le débranché.
- Ouvrez le boîtier en utilisant un outil d'ouverture en plastique autour des bords. Tirez légèrement le couvercle.
- ⓘ Ne retirez pas complètement le boîtier arrière car il y a un haut-parleur fixé à l'arrière.

## Étape 2



- Coupez les câbles d'alimentation reliant l'écran et la carte mère. Il devrait y avoir un câble rouge et noir chacun. Essayez de couper au centre des deux fils à souder après l'avoir remplacé.
- ⓘ Essayez de séparer les fils des autres fils de la carte mère. De cette façon, vous ne couperez aucun câblage supplémentaire.

### Étape 3




- Décoller la batterie du boîtier métallique pour l'écran LED. La batterie sera maintenue avec un adhésif, et il ne faudra pas beaucoup de pression pour être libéré.
- ⓘ Il y aura un câblage supplémentaire accroché à la carte mère. Assurez-vous de ne pas emmêler ou endommager les câbles à proximité.
- ⚠ Ne placez pas beaucoup de pression sur l'écran LED tout en retirant la batterie.

## Étape 4



- Après avoir créé de l'espace pour travailler, réchauffez un fer à souder.
- Appliquez de la chaleur sur la soudure par-dessus le fil de coupe correspondant au nouveau fil de la batterie.
- Une fois que la soudure fond et forme un pont entre les deux fils, essayez d'allumer l'appareil puis vérifiez la puissance.

[!\[\]\(950a62bbddad88d64435fd35607dfc42\_img.jpg\) Comment souder et dessouder des connexions](#)

 Gardez le fer à souder à l'écart de la batterie, de la carte mère et de tout autre câble. Ne laissez pas les enfants autour de la station de soudure.

Pour réassembler votre appareil, suivez les instructions initiales dans l'ordre inverse.

Ce document a été généré pour la dernière fois le 2019-07-22 08:28:58 PM.