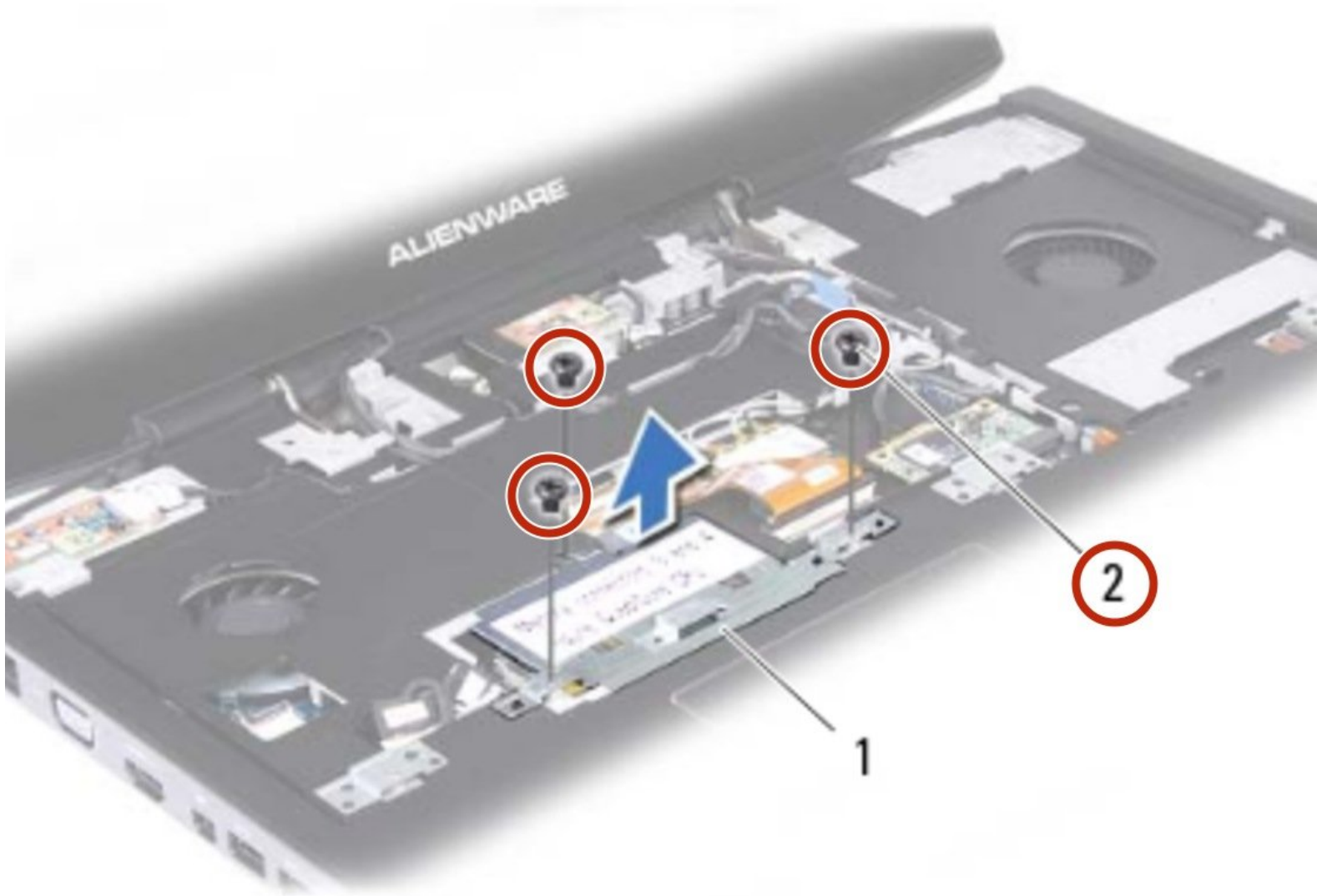




Dell Alienware M17x R4 Módulos de memoria

Escrito por: Terrence15



INTRODUCCIÓN

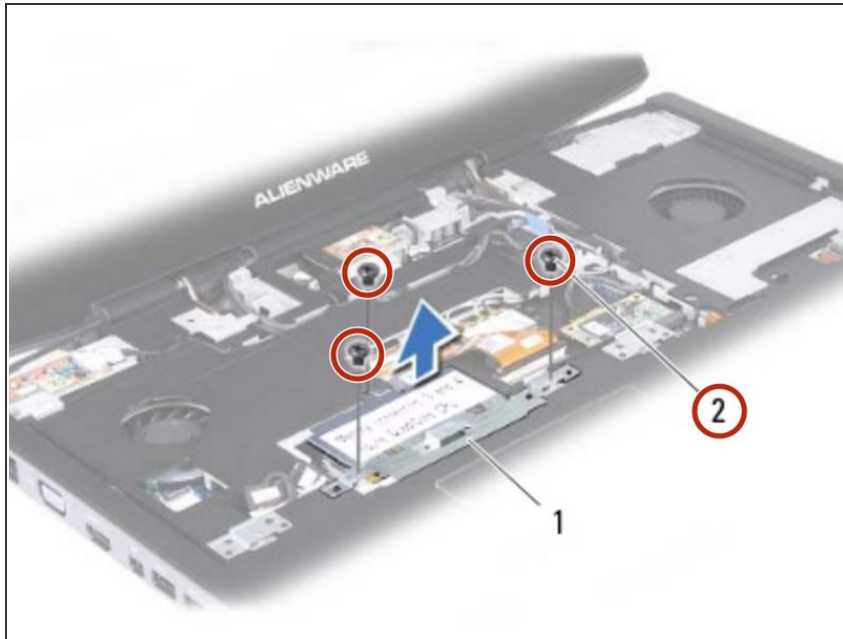
En esta guía, le mostraremos cómo quitar y reemplazar los módulos de memoria.



HERRAMIENTAS:

- [Phillips #0 Screwdriver](#) (1)
-

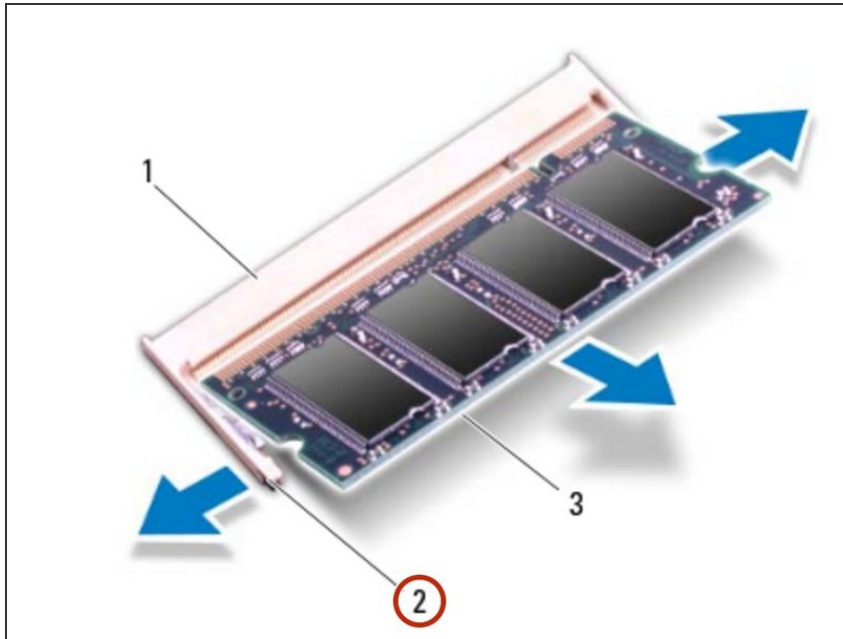
Paso 1 — Retire los tornillos



⚠ ADVERTENCIA: Antes de trabajar dentro de su computadora, lea la información de seguridad que se envió con su computadora y siga los pasos en Antes de comenzar.

- Retire los tornillos que fijan la cubierta del módulo de memoria al ensamblaje del reposamanos.

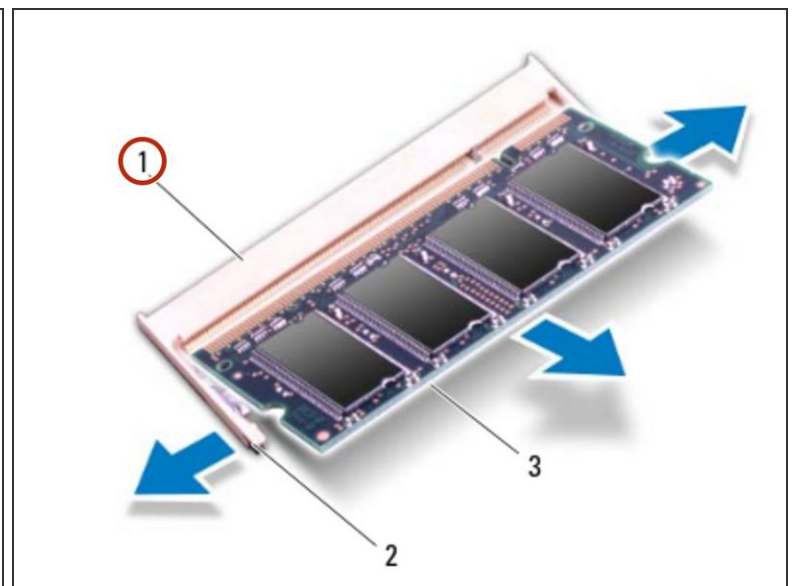
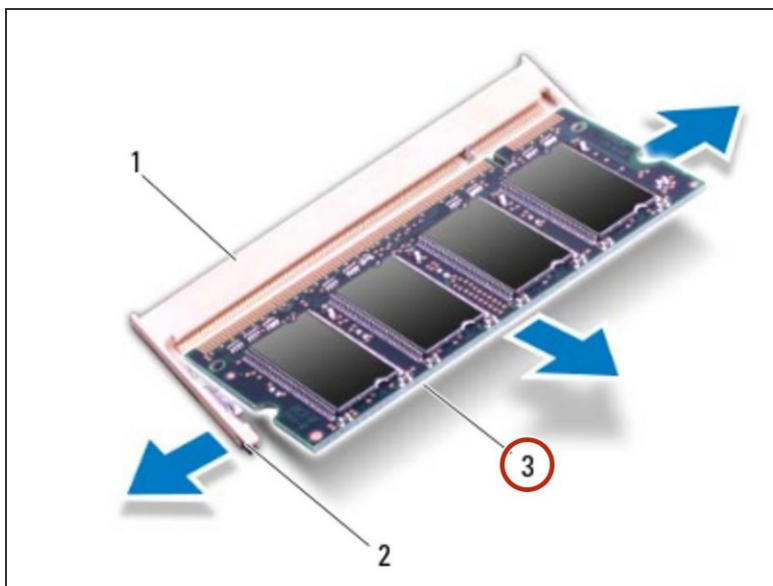
Paso 2 — Levantando el módulo de memoria



⚠ PRECAUCIÓN: Para evitar daños en el conector del módulo de memoria, no use herramientas para extender los clips de fijación del módulo de memoria.

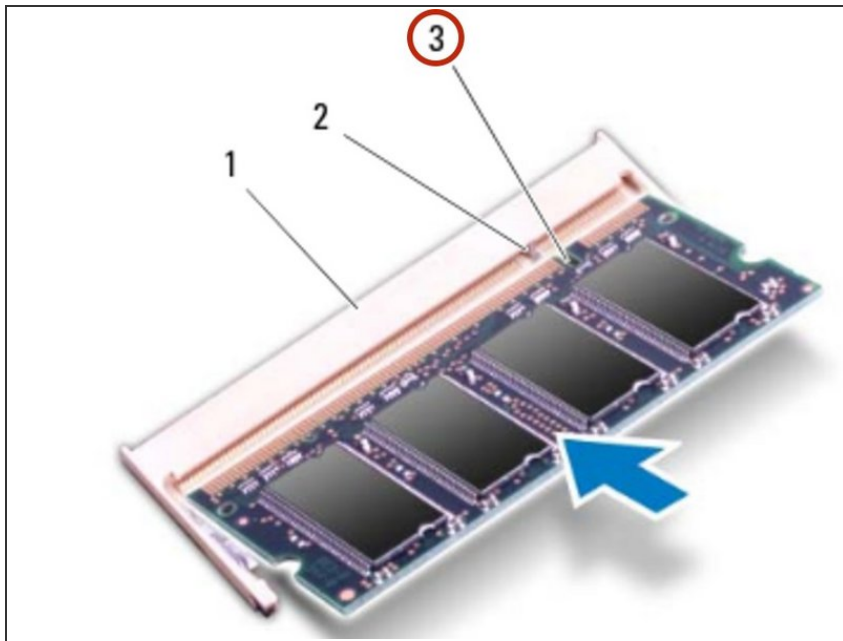
- Use las yemas de los dedos para separar con cuidado los clips de seguridad en cada extremo del conector del módulo de memoria hasta que salte el módulo de memoria.

Paso 3 — Sacando el módulo de memoria



- Retire el módulo de memoria del conector del módulo de memoria.

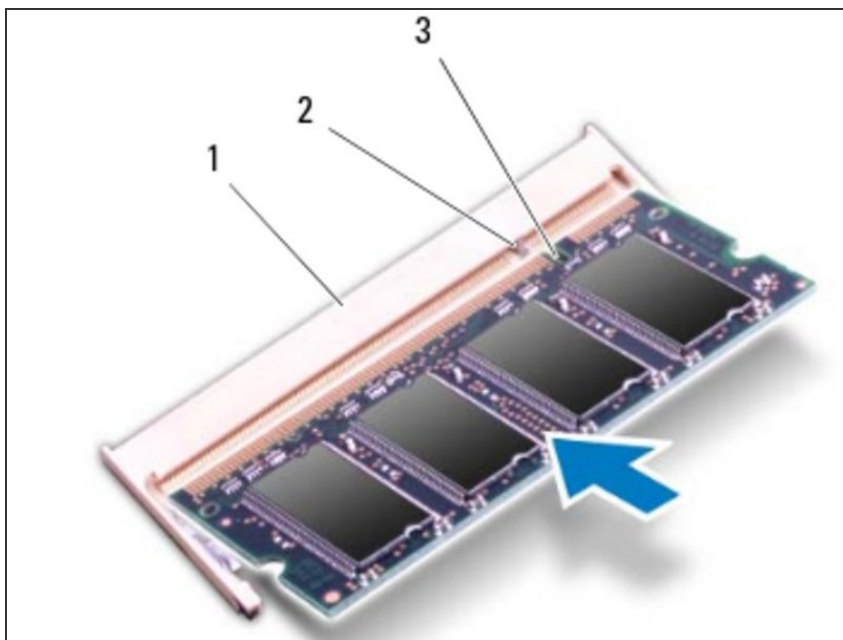
Paso 4 — Alinear la muesca



i NOTA: Si necesita instalar módulos de memoria en dos conectores, instale un módulo de memoria en el conector inferior antes de instalar un módulo de memoria en el conector superior.

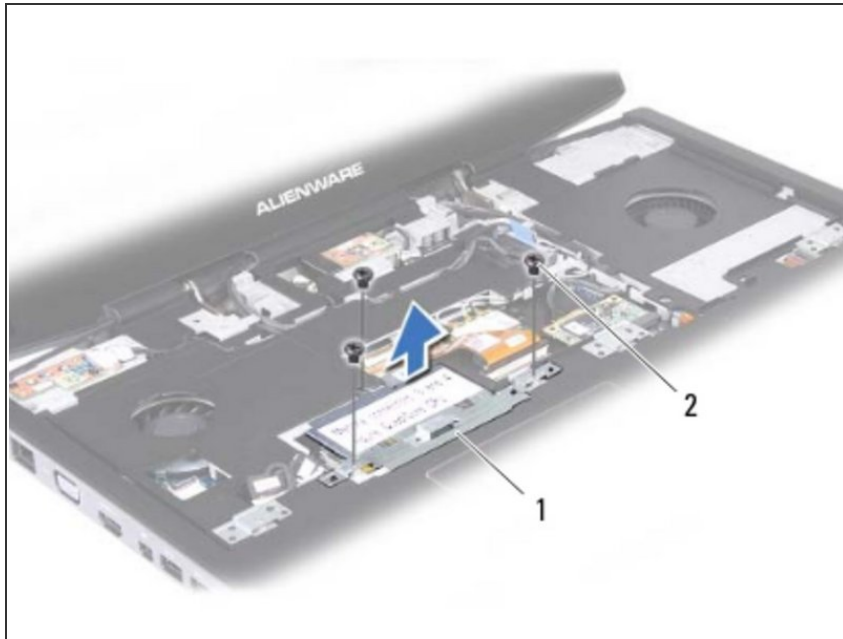
- Alinee la muesca en el NUEVO módulo de memoria con la pestaña del conector del módulo de memoria.

Paso 5 — Instalación del módulo de memoria



- Deslice el módulo de memoria firmemente en el conector en un ángulo de 45 grados y presione el módulo de memoria hacia abajo hasta que encaje en su lugar. Si no escucha el clic, retire el módulo de memoria y vuelva a instalarlo.

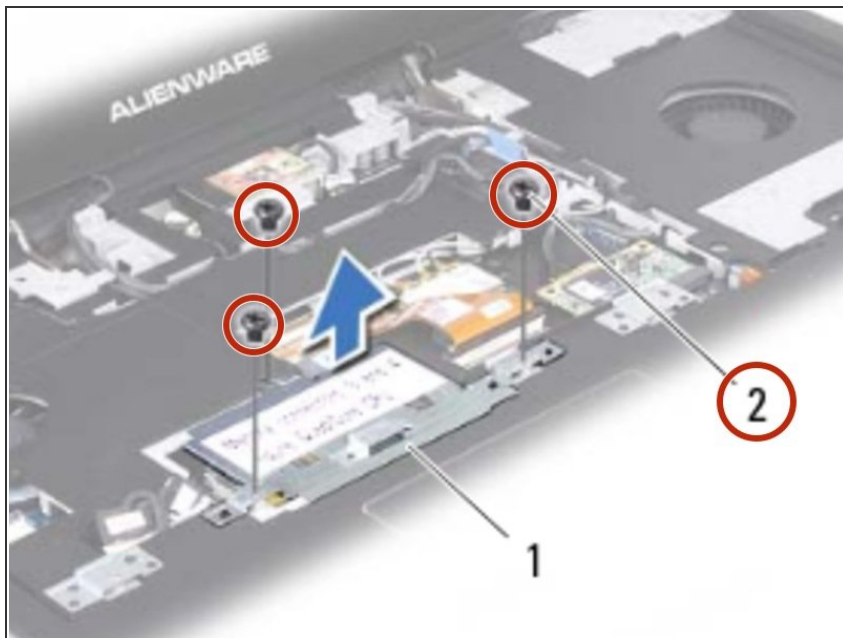
Paso 6 — Alinee los orificios para tornillos



i NOTA: Si el módulo de memoria no está instalado correctamente, es posible que la computadora no arranque.

- Alinee los orificios para tornillos de la cubierta del módulo de memoria con los orificios para tornillos del ensamblaje del reposamanos.

Paso 7 — Reemplace los tornillos



- Vuelva a colocar los tornillos que fijan la cubierta del módulo de memoria al ensamblaje del reposamanos.

Para volver a armar su dispositivo, siga estas instrucciones en orden inverso.