



Samsung Galaxy S7 Edge リアガラスの交換

Samsung Galaxy S7 Edge リアガラスパネルの交換

作成者: Arthur Shi



はじめに

このガイドを使って、Samsung Galaxy S7 Edgeのリアガラスを交換しましょう。

ツール:

- [iOpener](#) (1)
- [ハンドル付き吸盤](#) (1)
- [iFixit開口用ピック\(6枚セット\)](#) (1)
- [ピンセット](#) (1)

部品:

- [Galaxy S7 Edgeブランクのリアパネル](#) (1)
- [Galaxy S7 Edge Rear Glass Panel/Cover - Original](#) (1)
- [Galaxy S7 Edgeリアカバー用接着剤](#) (1)

手順 1 — リアガラス



① デバイスを開口すると、防水シールを剥がすこととなります。作業を始める前に、交換用の接着剤を準備するか、接着剤を交換せずに組み立てる場合はデバイスが液体に触れないようご注意ください。

● [iOpenerを準備して](#)、デバイス長辺側の端に約2分間載せてください。

① 再度温める必要がある場合は、複数回iOpenerを熱して、デバイスが十分温まるまで作業を続けてください。iOpenerを温め過ぎないようにインストラクションに従ってください。

⚠ ヘアドライヤー、ヒートガンもしくはホットプレートも使用することができます。デバイスを熱し過ぎないようにご注意ください。OLEDディスプレイと内部バッテリーは熱に弱い性質があります。

手順 2



- 触ってバックパネルが温まったら、カーブのエッジ外のデバイスの端付近に吸盤カップを取り付けます。
- ① 吸盤カップはカーブのエッジ部分には、うまく装着できません。
- ① デバイスのバックカバーが割れている場合は、吸盤カップが装着できない場合があります。[強力なガムテープ](#)、もしくは吸盤カップに強力ボンドを付けて引き上げてください。
- 吸盤カップを持ち上げて、リアガラスの下に開口ピックを差し込みます。
- ① カーブした形状のガラスのため、開口ピックをデバイスの向きに対して水平にスライドするのではなく、上向きに押し上げてください。
- ① 作業がうまくいかない場合は、さらに熱を当てて接着剤を柔らかくします。接着剤はすぐに冷却してしまうため、何度も繰り返し温めなければなりません。

手順 3



- 開口ピックをガラスの間にしっかりと差し込めたら、iOpenerを使って再度温め、接着剤を柔らかくします。

手順 4



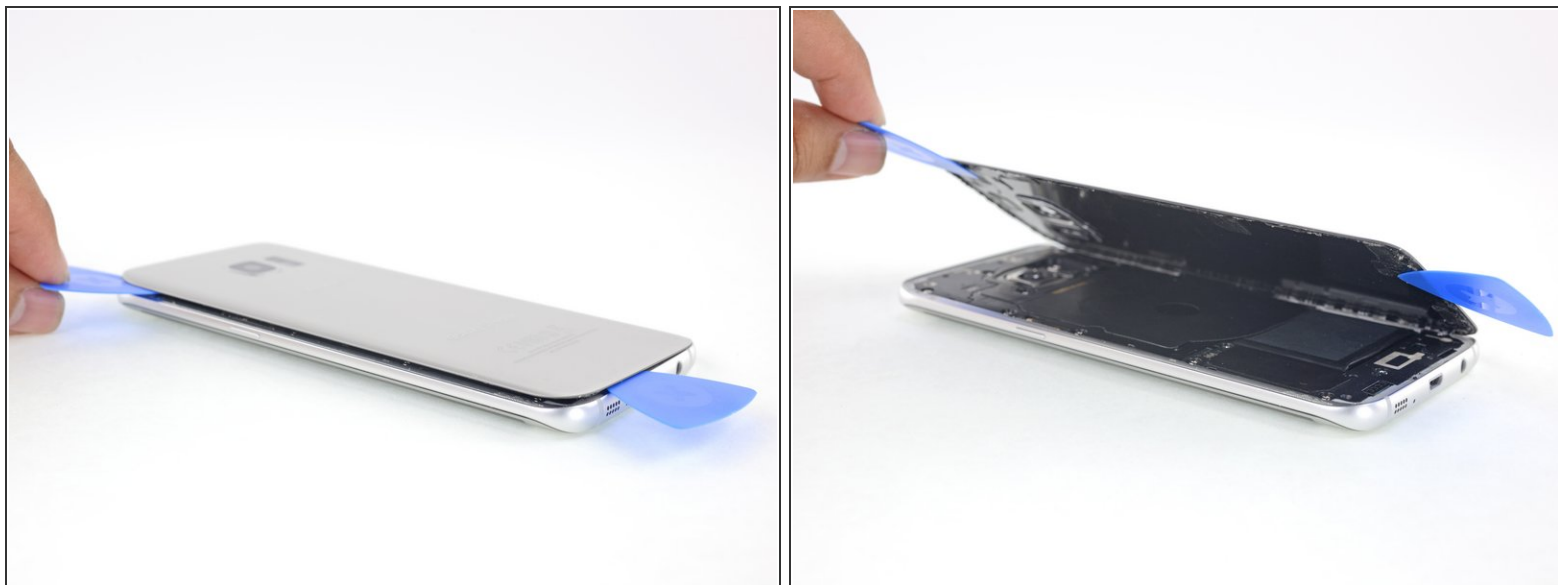
- デバイスのサイドに沿って、開口ピックを上部に向けてスライドしながら接着剤を切り込みます。
- ⓘ 開口ピックが継ぎ目からスリップして飛び出さないようゆっくりとスライドしてください。途中でスライドが困難になってきたら、iOpenerを再度温めて接着剤を柔らかくしてください。
- ピックが上部まで到達したら、差し込んだまま2枚目の開口ピックを手に取り、次の手順に移ります。ピックを差し込んだまま残しておく、切り込んだ接着剤が再装着するのを防いでくれます。

手順 5



- デバイスの残り3辺についても、接着剤を温めて切り込む作業を繰り返してください。
- 次の手順に移る前に、接着剤が再装着しないよう開口ピックをその場に差し込んだままにします。

手順 6



- スマートフォンからガラスを持ち上げて外します。

手順 7

**✦ 交換用バックカバーのインストール方法 :**

- 最初にピンセットを使って、バックカバーとデバイスのシャーシから残っている接着剤を全て剥がします。それから接着剤エリアを高濃度イソプロピルアルコール(90%以上)でメガネ拭きなどマジックワイプなどを使って、綺麗に拭き取ってください。
- 新しいリアガラスから接着剤のテープを剥がし、慎重にデバイス筐体に対して、ガラスのエッジの位置を揃えます。それからガラスを本体にしっかり押し込みます。

✦ 古いバックカバーを再装着する場合、接着剤がプレインストールされていないバックカバーに交換する場合は、[こちらのガイド](#)を参照してください。

- i** リアカバーを取り付けた後、重い本をデバイスの上に置くなどして、接着剤がしっかりと固定するように、数分間一定の圧力をかけます。
- i** 必要であれば、接着剤を交換せずにリアカバーを組み立てることができます。リアカバーがきちんと閉じれない接着剤の塊があれば、取り除いてください。装着できたら、背面カバーに熱を当てて温め、圧力をかけて固定します。この方法は防水機能は保証できませんが、接着剤の状態は通常通り保持できる強度にあります。

交換用パーツとオリジナルのパーツをよく見比べてください。インストールの前に、残りのコンポーネントを移植したり、新しいパーツの接着剤シールを剥がしておく必要があります。

デバイスを再組み立てする際は、これらのインストラクションを逆の順番に従って作業を進めてください。