



三星盖乐世 S7 Edge 后壳玻璃更换

三星盖乐世S7 Edge 后壳玻璃板更换指南。

撰写者: Arthur Shi



介绍

遵照这份指南来更换你的三星盖乐世S7 Edge的玻璃背板。

工具:

- [iOpener](#) (1)
- [Suction Handle](#) (1)
- [iFixit Opening Picks set of 6](#) (1)
- [Tweezers](#) (1)

章节:

- [Galaxy S7 Edge Rear Glass Panel/Cover - Original](#) (1)
- [Galaxy S7 Edge Rear Panel/Cover](#) (1)
- [Galaxy S7 Edge Rear Cover Adhesive](#) (1)

步骤 1 — 后壳玻璃



- ⓘ 拆开你的手机会破坏防水密封。在你拆解之前准备好替代的防水胶；或者不粘替代的防水胶，并且在重装后的使用过程中小心避免沾上液体。
- 加热一个iOpener并且把它放在手机长边上约2分钟。
- ⓘ 你可能需要重新加热并且重新放置iOpener几次来让手机足够热。遵照iOpener的指南来避免过热。
- ⚠ 吹风机、加热枪或加热盘也可以使用，但是要小心，注意避免手机过热——OLED屏和手机电池都容易因为过热而受损。

步骤 2



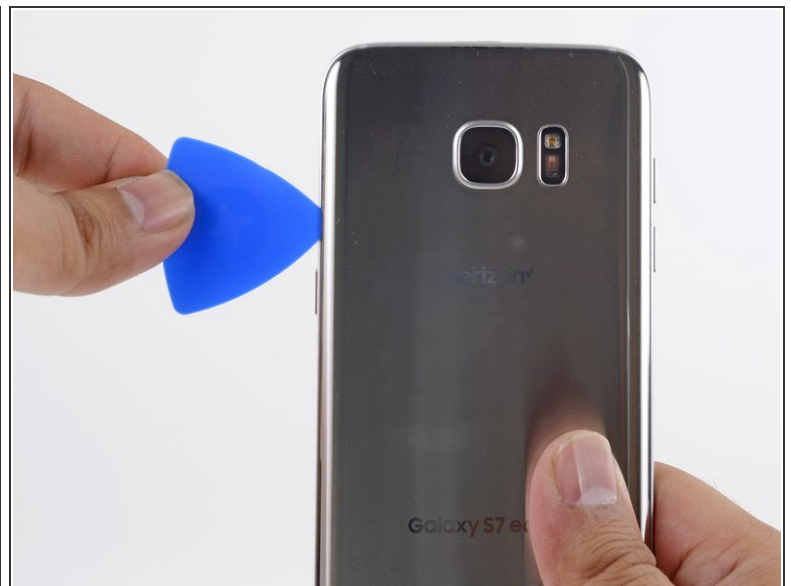
- 用手摸背板已经热了之后，在版面上靠近已加热的边缘处安装一个吸盘，越靠近越好，但要避开曲边。
 - ⓘ 吸盘在曲边上吸不住。
 - ⓘ 如果玻璃背板已经碎了的话，吸盘可能吸不住。尝试用强力胶带来拉起背板或者用胶水把吸盘粘在背板上，这样你就可以继续了。
- 抬起吸盘并且在玻璃板缝隙处放入一个撬片。
 - ⓘ 由于玻璃曲面的关系，你将会向上推，而不是与手机平面平行推撬片。
 - ⓘ 如果在此步骤遇到了问题，再加热让胶软化，然后再次尝试。胶水冷却地非常快，因此你可能需要重复加热它。

步骤 3



- 一旦你把撬片确实地插入了玻璃重新加热并且重新放置iOpener来软化封胶。

步骤 4



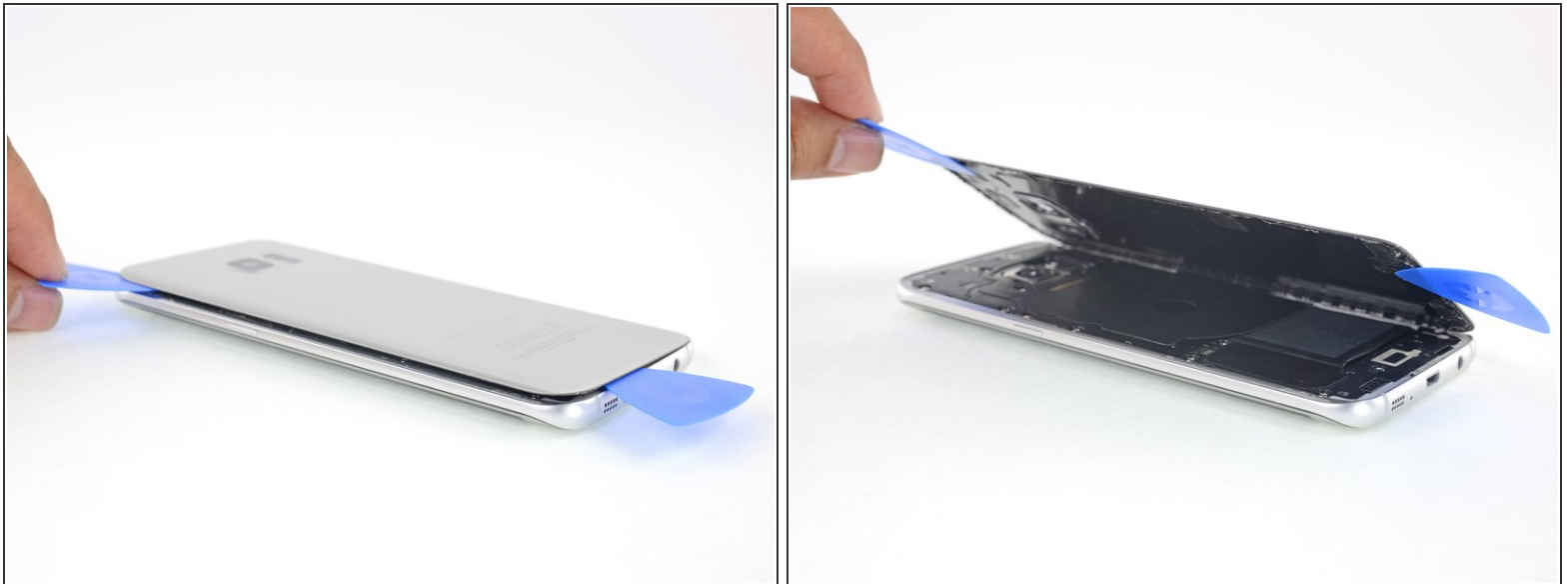
- 沿着开口滑动撬片，打开防水胶。
- ⓘ 动作慢一些这样撬棒的尖端才不会滑出缝隙。如果滑动困难，重新加热并放置iOpener。
- 把撬片留在缝隙里然后取第二个撬片来进行下一步。把撬片留在里面可以防止胶重新粘在一起。

步骤 5



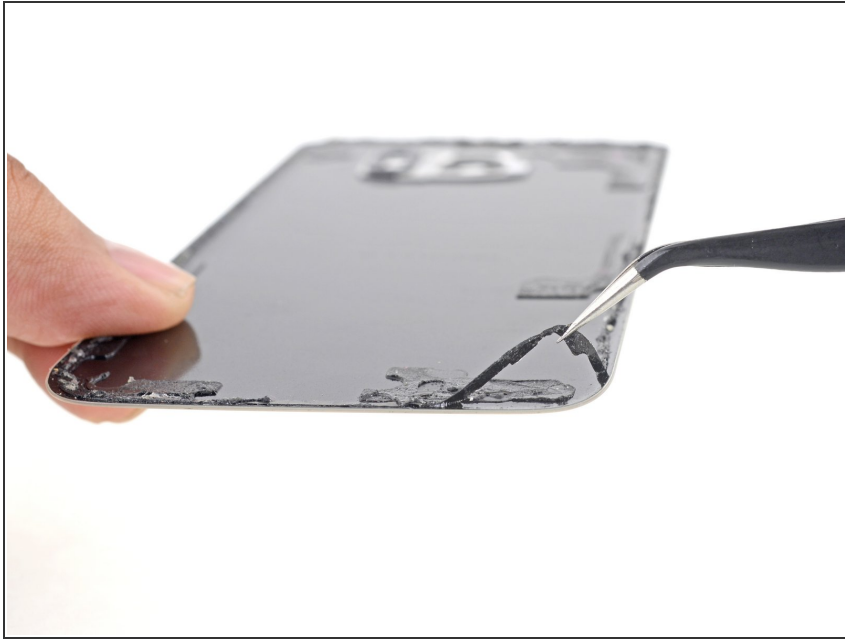
- 在剩下的三边都重复之前的加热和滑动撬片的动作。
- 在划完每一边之后都留下一个撬片，以阻止胶重新粘在一起。

步骤 6



- 提起玻璃把它从手机上移走。

步骤 7

**★ 重装后壳：**

- 首先用镊子揭掉后盖和手机后框上残留的胶。
- 然后，用高浓度（至少90%）异丙醇和不起毛的布来清理粘胶的部位。擦的时候只向一个方向擦，不要来回地擦。这能让表面更适合新的胶来粘合。
- 在重新封合你的手机前要开机确保你的维修成功了。

i 为了适合后壳的轮廓，替换胶应是放在一个预裁好的纸上的。如果没有那种胶，你也可以用一种高粘着力双面胶，如Tesa 61395。但你要知道这样的粘合会留有能透液体的缝隙。

- 在安完后盖之后，在手机上施加强劲稳定的压力几分钟来帮助胶形成好的附着，你可以把手机放在一摞书下面。

i 如果你想的话，你也可以用旧有的胶粘回后盖。去掉可能会妨碍后盖整齐粘回原位的大块胶。在安装完成后，加热后盖然后加压来让后盖粘牢。这样不会防水，但是胶一般会足够牢固。

倒叙操作这份指南来重组你的设备。