



# Samsung Galaxy S8 Plus SIM oder SD Karte austauschen

Auswerfen des SIM Kartenfachs, um die SIM und/oder die SD Karte auszutauschen.

Geschrieben von: Jeff Suovanen



## EINLEITUNG

Das SIM Kartenfach beherbergt sowohl die SIM Karte für das Mobilfunknetz, als auch die (optionale) SD Karte für erweiterten Speicher. Benutze diese Anleitung, um das Kartenfach auszuwerfen, und die Karten zu entfernen oder auszutauschen. Das S8 und das S8+ nutzen beide das gleiche Kartenfach, dieses Teil ist kompatibel mit beiden Smartphones.



### WERKZEUGE:

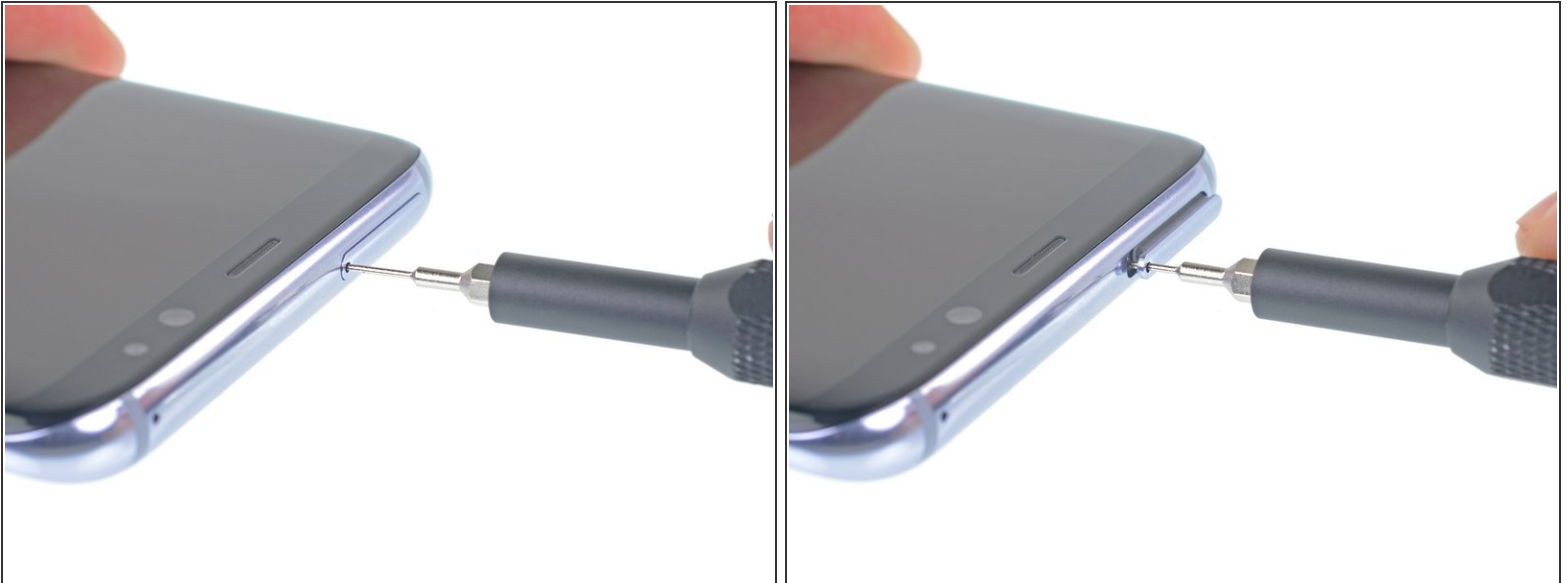
- [SIM Card Eject Tool](#) (1)



### TEILE:

- [Galaxy S8/S8+ SIM and SD Card Tray](#) (1)

## Schritt 1 — SIM oder SD Karte



**!** Das Loch zum Auswerfen des SIM Kartenfachs sieht genauso aus wie das Mikrofonloch, das nicht weit davon entfernt ist. Setze dein Werkzeug nur wie angezeigt ein. Wenn du das Werkzeug versehentlich in das Mikrofonloch einsetzt, kannst du das Mikrofon unter Umständen permanent beschädigen.

- Setze das SIM Auswurfwerkzeug oder eine Büroklammer in das kleine Loch im SIM Kartenfach an der Oberkante des Smartphones.
- Drücke es fest hinein, um das Kartenfach auszuwerfen.

## Schritt 2



- Fasse das Kartenfach und ziehe es heraus, um es zu entfernen.
  - ⓘ Die SIM und/oder SD Karte wird leicht aus dem Kartenfach herausfallen.
- ☑ Wenn du die SIM Karte wieder einsetzt, achte auf ihre richtige Ausrichtung im Kartenfach.
- ☑ Eine dünne Gummidichtung am äußeren Ende des SIM Kartenfachs sorgt für Schutz vor Wasser und Staub. Falls diese Dichtung beschädigt ist oder fehlt, musst du sie ersetzen, um die innern Komponenten deines Smartphones zu schützen.

Um dein Gerät wieder zusammenzubauen, folge den Schritten umgekehrter Reihenfolge.