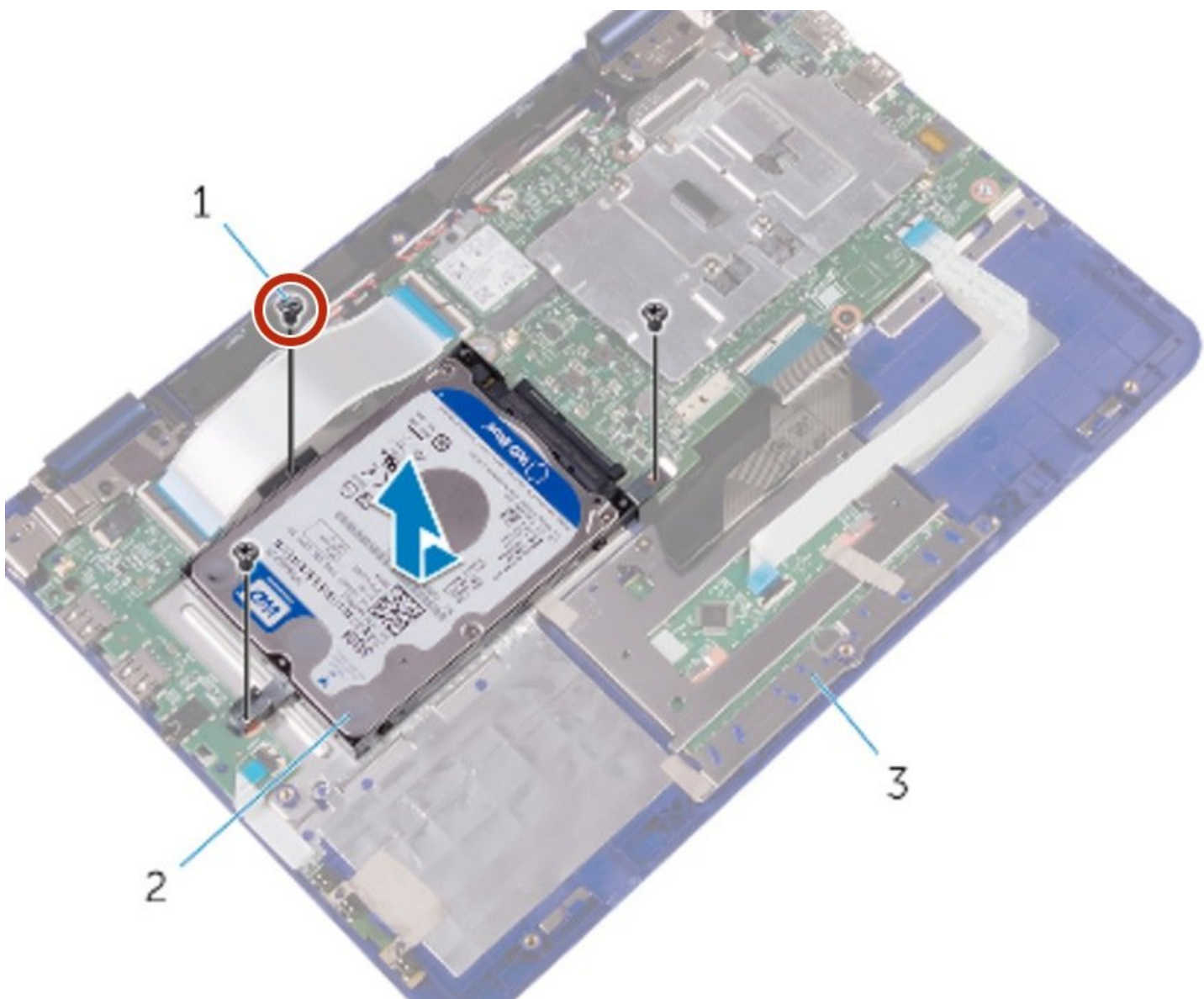




# Dell Inspiron 11 3179 Reemplazo del disco duro

Escrito por: Terrence15



---

## INTRODUCCIÓN

En esta guía, le mostraremos cómo extraer y reemplazar el disco duro.

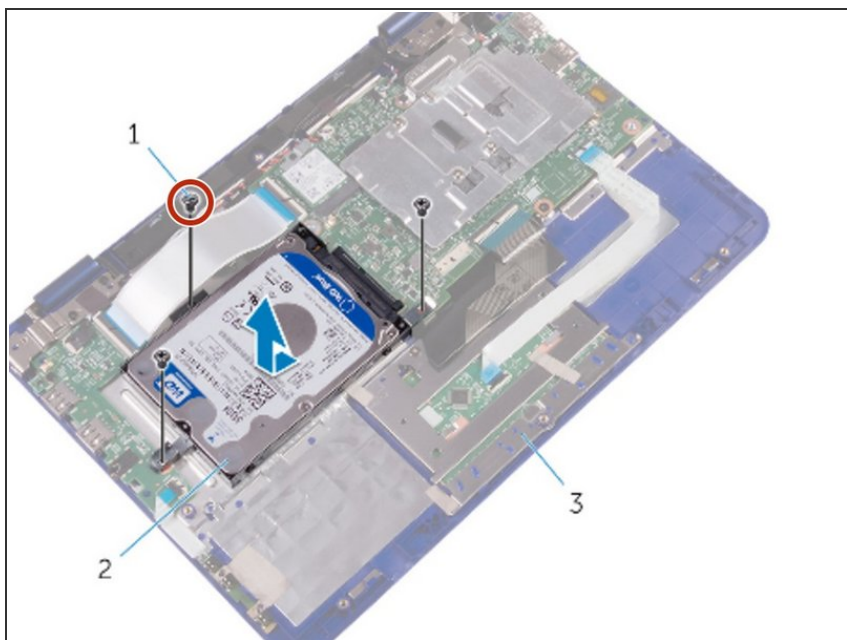
---



### HERRAMIENTAS:

- [Phillips #0 Screwdriver](#) (1)
-

## Paso 1 — Retire el tornillo



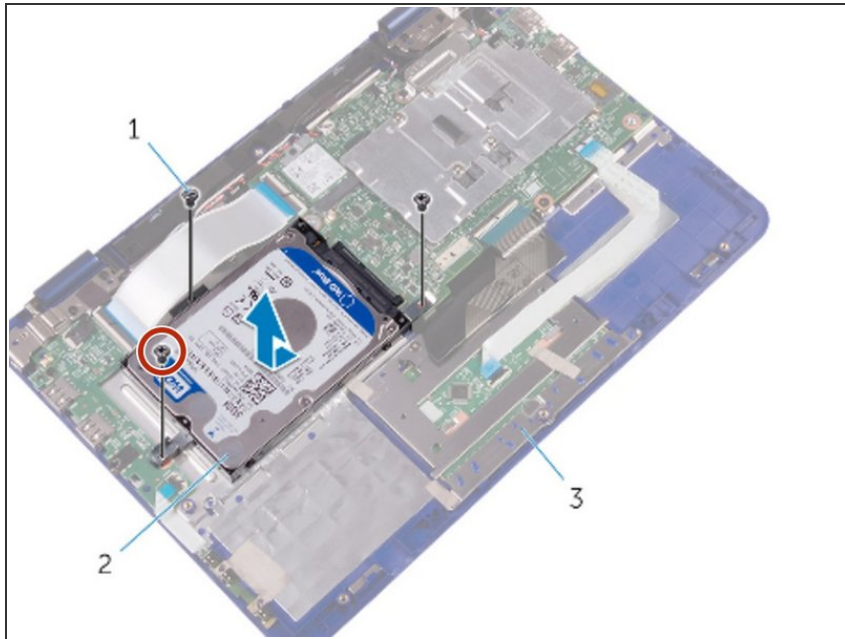
**⚠ ADVERTENCIA:** Antes de trabajar dentro de su computadora, lea la información de seguridad que se envió con su computadora y siga los pasos en [Antes de trabajar dentro de su computadora](#). Después de trabajar dentro de su computadora, siga las instrucciones en [Después de trabajar dentro de su computadora](#).

**⚠ PRECAUCIÓN:** Los discos duros son frágiles. Tenga cuidado al manipular el disco duro.

**⚠ PRECAUCIÓN:** Para evitar la pérdida de datos, no extraiga el disco duro mientras la computadora está en estado de suspensión o encendido.

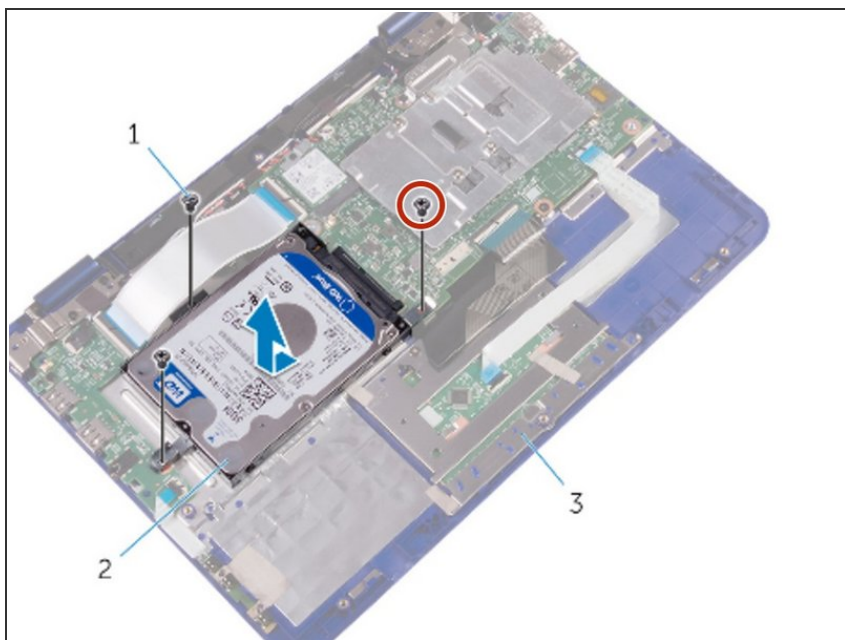
- Retire el tornillo que fija el conjunto de la unidad de disco duro al conjunto del reposamanos y el teclado.

## Paso 2 — Retire el tornillo



- Retire el tornillo que fija el ensamblaje del disco duro a la placa del sistema.

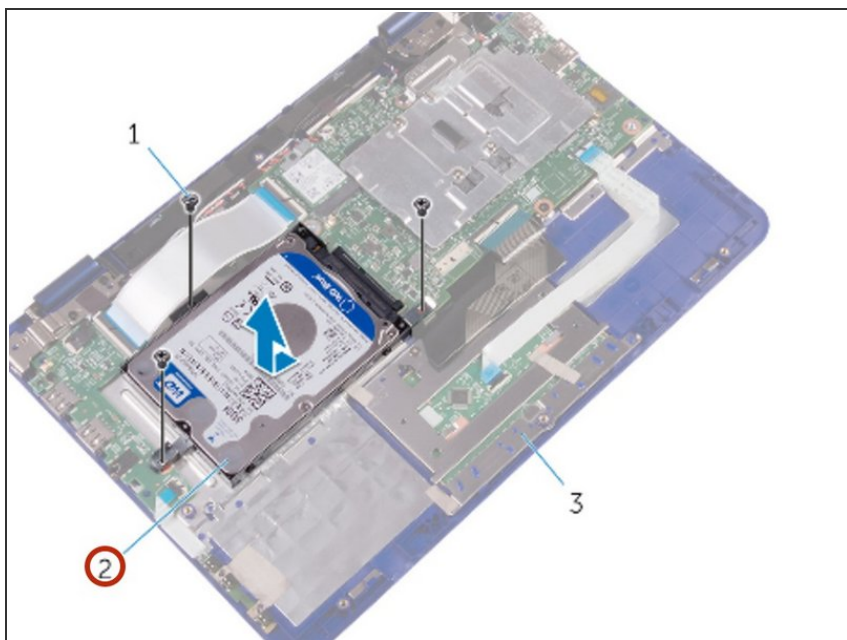
## Paso 3 — Retire el tornillo



- Retire el tornillo que fija el conjunto de la unidad de disco duro a la placa de I / O.



## Paso 4 — Levantando el conjunto de la unidad de disco duro



- Levante el conjunto del disco duro del reposamanos y el conjunto del teclado.

## Paso 5 — Retire los tornillos



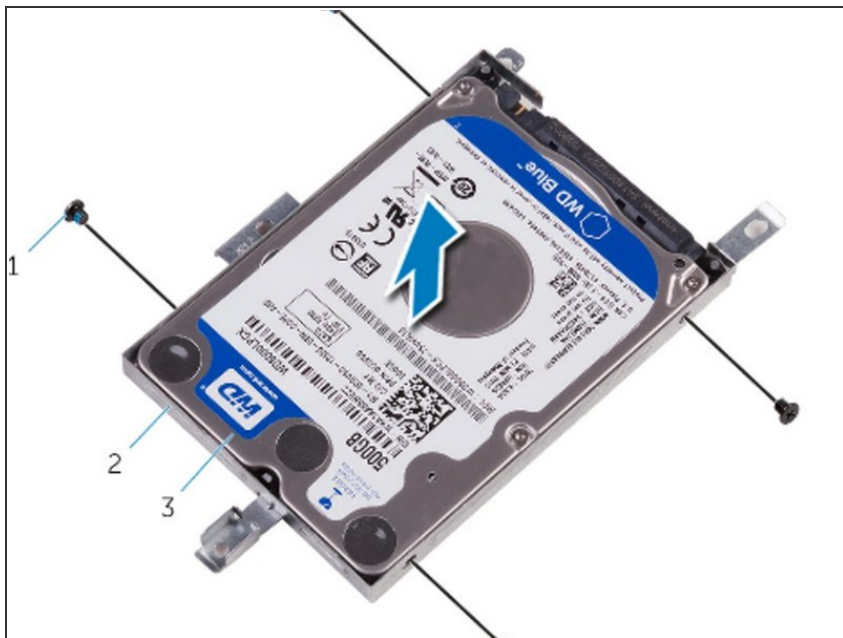
- Retire los tornillos que fijan el soporte del disco duro al disco duro.

## Paso 6 — Levantando el disco duro



- Levante el disco duro del soporte del disco duro.

## Paso 7 — Alineando los agujeros de los tornillos



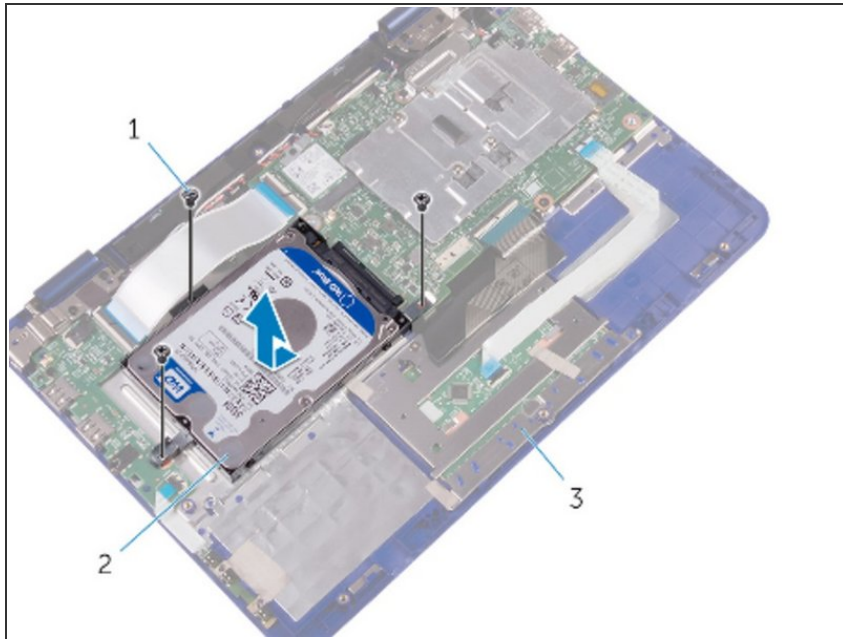
- Alinee los orificios para tornillos en el NUEVO disco duro con los orificios para tornillos en el soporte del disco duro.

## Paso 8 — Reemplace los tornillos



- Vuelva a colocar los tornillos que fijan el soporte del disco duro al disco duro.

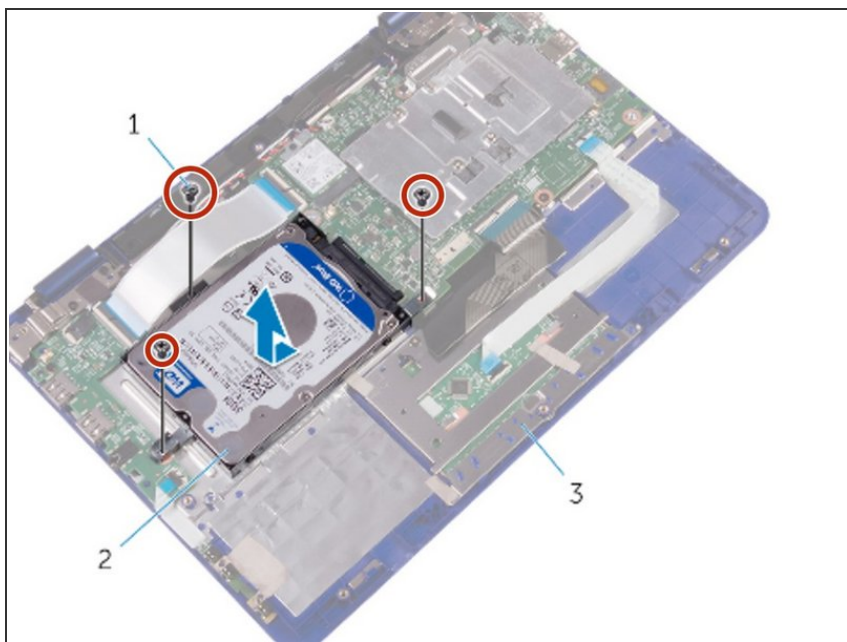
## Paso 9 — Alinee los orificios para tornillos



- Alinee los orificios para tornillos en el conjunto de la unidad de disco duro con los orificios para tornillos en el ensamblaje del reposamanos y el teclado, la placa del sistema y la placa de I / O.



## Paso 10 — Reemplace los tornillos



- Vuelva a colocar los tornillos que fijan el ensamblaje de la unidad de disco duro al ensamblaje del reposamanos y el teclado, la placa del sistema y la placa de I / O.

Para volver a armar su dispositivo, siga estas instrucciones en orden inverso.