



# Huawei P10 Display ersetzen

Verwende diesen Guide um das defekte Display in deinem Huawei P10 Plus Smartphone zu entfernen und zu ersetzen.

Geschrieben von: Tobias Isakeit



## EINLEITUNG

In dieser Anleitung zeigen wir dir, wie du das kaputte oder defekte Display deines Huawei P10 Plus wechselst.

Sollte das Display gesplittert sein oder Risse aufweisen, klebe es zu Beginn mit Klebeband ab, um Verletzungen zu vermeiden.

Sollte an deinem Ersatzteil nicht bereits Klebstoff angebracht sein, ist es notwendig zusätzlich neuen Klebstoff zu kaufen.



### WERKZEUGE:

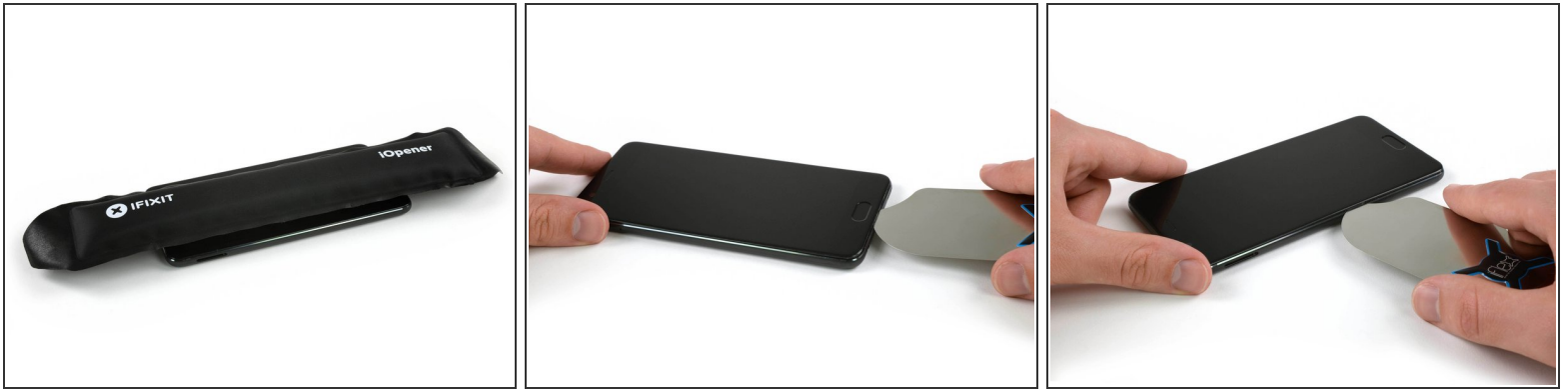
- [iOpener](#) (1)
- [iFixit Opening Picks set of 6](#) (1)
- [Kleiner Saugnapf](#) (1)
- [Spudger](#) (1)
- [Pinzette](#) (1)



### TEILE:

- [Huawei P10 Plus Screen](#) (1)

## Schritt 1 — Display



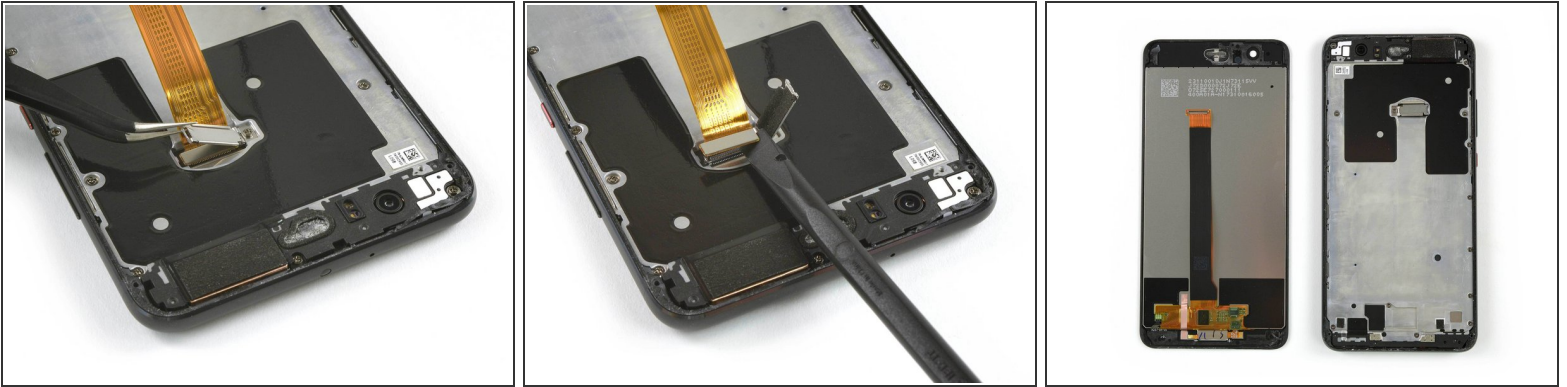
- [Verwende einen iOpener](#), um den Klebstoff unterhalb des Displays zu lösen. Achte dabei besonders auf den unteren und oberen Teil des Displays.
  - Zerschneide den Kleber auf allen Seiten des Displays mit einem Plektrum oder einem iFlex.
- ⚠ Um Schaden am Display zu vermeiden, versuche dein Werkzeug nicht zu weit hinein zu schieben.

## Schritt 2



- ⚠ Der Bildschirm ist durch ein dünnes Displaykabel mit dem restlichen Smartphone verbunden. Achte sehr darauf, dieses Kabel beim Öffnen des Gerätes nicht zu zerreißen.
- Setze einen Saugheber oder einen iSclack auf den oberen Teil des Smartphones und hebe das Display vom Mittelrahmen ab.
  - Entferne das Display nicht, da das Kabel unter einer Halterung, die an das Smartphone geschraubt ist, eingeklemmt ist. Du kannst das Display während der nächsten Schritte umklappen, um es hinzulegen, ohne das Kabel zu sehr zu belasten, oder es einfach festhalten.

### Schritt 3



- Öffne die Metallabdeckung, die das Displaykabel bedeckt.
  - Verwende einen Spudger, um das Displaykabel zu lösen.
  - Entferne das Display.
- Ersetze beim Zusammenbau deines Smartphones den alten Kleber durch [doppelseitiges Klebeband](#) oder [vorgestanzte Klebestreifen](#).

Arbeite die Schritte in umgekehrter Reihenfolge ab, um dein Gerät wieder zusammenzubauen.