



Sostituzione display Huawei P10 Plus

Usa questa guida per rimuovere e sostituire un display rotto o guasto sul tuo smartphone Huawei P10 Plus.

Written By: Tobias Isakeit



INTRODUCTION

In questa guida ti spieghiamo come rimuovere e sostituire un display rotto o guasto sul tuo smartphone Huawei P10 Plus.

Se lo schermo è rotto, puoi proteggere i tuoi occhi e favorire la presa durante l'apertura del telefono applicando del nastro adesivo sullo schermo.

Se la tua parte di ricambio non è dotata di adesivo preinstallato, devi procurarti del nuovo adesivo.



TOOLS:

- [iOpener](#) (1)
- [iFixit Opening Picks set of 6](#) (1)
- [Suction Handle](#) (1)
- [Spudger](#) (1)
- [Tweezers](#) (1)



PARTS:

- [Huawei P10 Plus Screen](#) (1)

Step 1 — Display



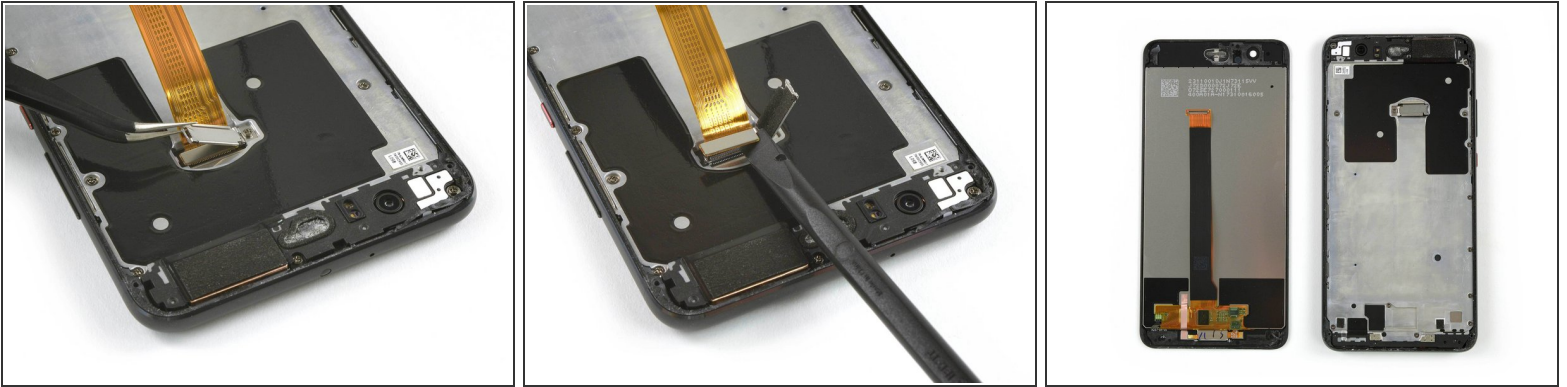
- [Usa un iOpener](#) per ammorbidire l'adesivo sotto il display, concentrandoti sulle parti superiore e inferiore dello schermo.
 - Usa un plettro di apertura o un iFlex per separare l'adesivo su tutti i lati del display.
- !** Per evitare danni al display, non spingere l'attrezzo troppo in profondità all'interno del telefono.

Step 2



- !** C'è un esile cavo del display tra lo schermo il telefono, stai molto attento a non strapparli via quando apri il dispositivo.
- Posiziona una ventosa o un iSlack sulla parte superiore del telefono e solleva il display dal telaio centrale.
 - Non rimuovere il display, il cavo è intrappolato sotto una staffa avvitata al telefono. Puoi ribaltare il display per disporlo di piatto senza forzare sul cavo, oppure puoi semplicemente sostenerlo per eseguire i passi successivi.

Step 3



- Apri il piccolo schermo metallico che copre il cavo flessibile del display.
 - Usa uno spudger per scollegare il cavo flessibile del display.
 - Rimuovi il display.
- Quando rimonti il telefono, sostituisci il vecchio adesivo con [nastro biadesivo](#) o [strisce adesive pretagliate](#).

Per rimontare il tuo dispositivo, segui queste istruzioni in ordine inverso.