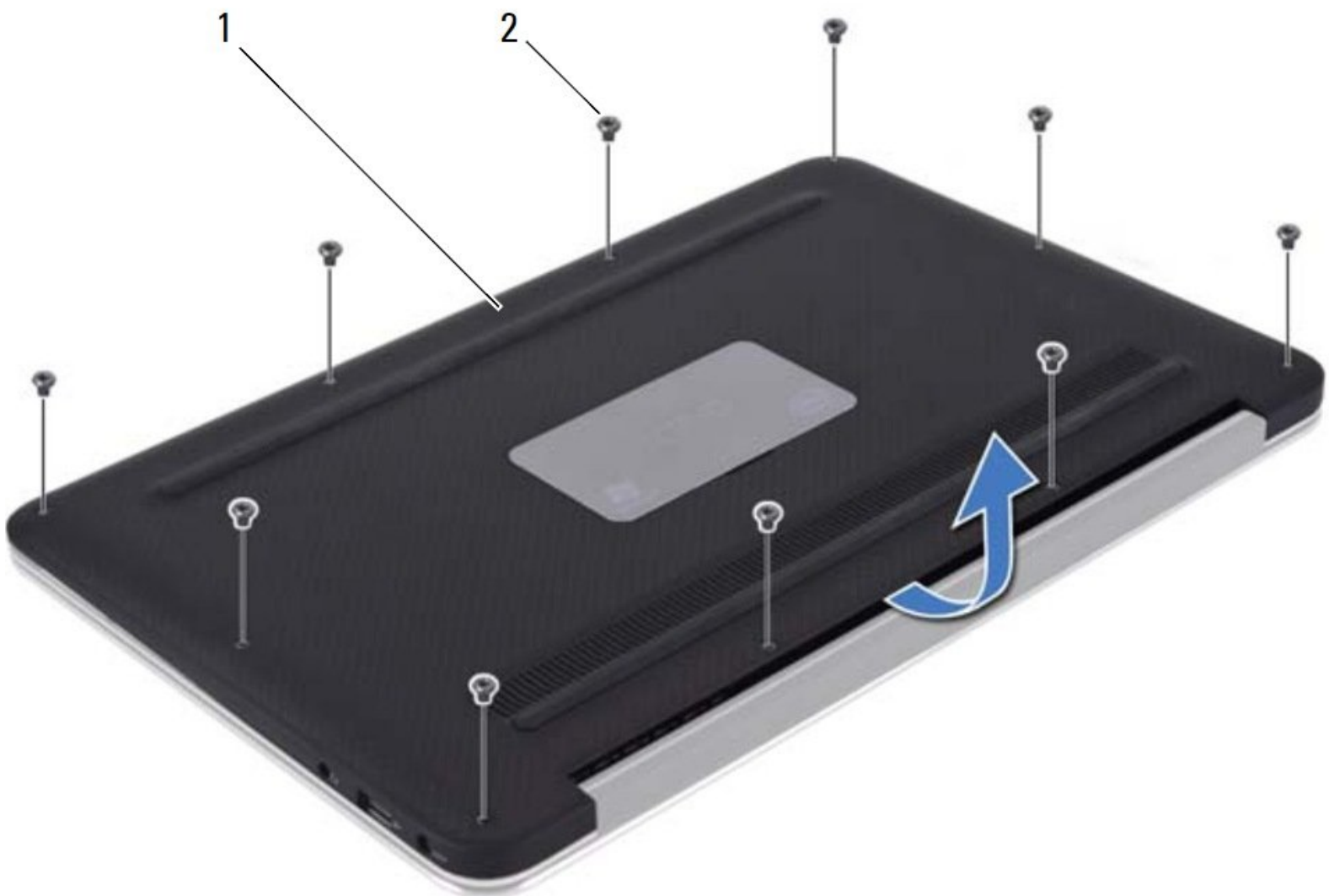




# Dell XPS 13 L332X Reemplazo de la placa de luz de alimentación y la base de cubierta

Cómo quitar la cubierta inferior de la base y la placa de luz de encendido para acceder a la batería.

Escrito por: William Daniels



---

## INTRODUCCIÓN

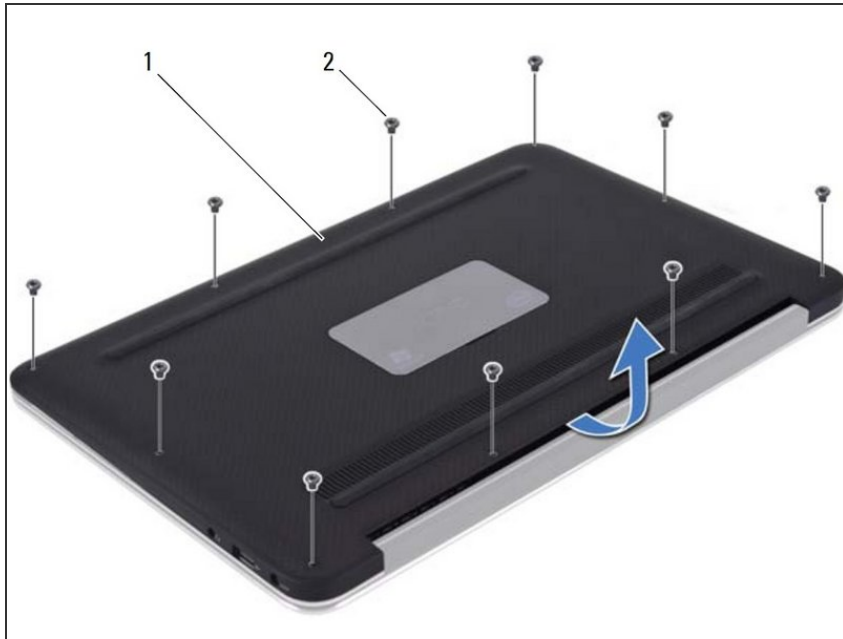
Cómo quitar la cubierta inferior de la base y el tablero de luces de alimentación, que se deben quitar para acceder a la batería. Las imágenes y la información de esta guía se tomaron del manual de servicio de esta computadora, que se puede encontrar en la página del producto.



### HERRAMIENTAS:

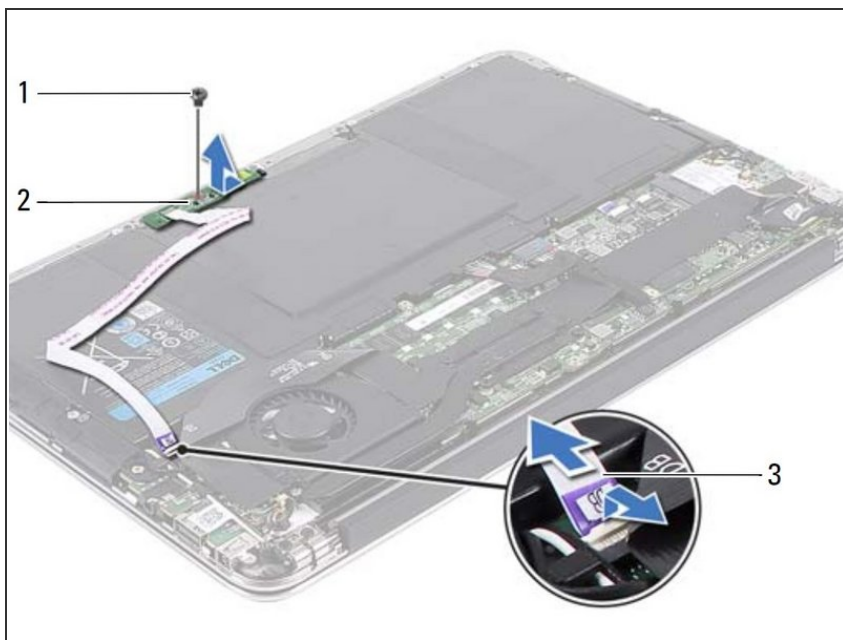
- [T5 Torx Screwdriver](#) (1)

## Paso 1 — Retirando la cubierta de la base



- Después de apagar la computadora, use un destornillador Torx 5 para quitar los 10 tornillos (# 2) de la base de la computadora.
- Usando una herramienta de palanca o una uña, levante la cubierta de la base (# 1).

## Paso 2 — Desmontaje de la placa Power-Light



- Levante el pestillo pequeño que sujeta el cable de la placa de luz de encendido (# 3) hacia abajo. Retire el cable tirando hacia los lados.
- Después de quitar el tornillo Philips que sujeta la placa de la luz de encendido (# 1), retire la placa de la luz de encendido (# 2) y su cable.

Para volver a armar su dispositivo, siga estas instrucciones en orden inverso.