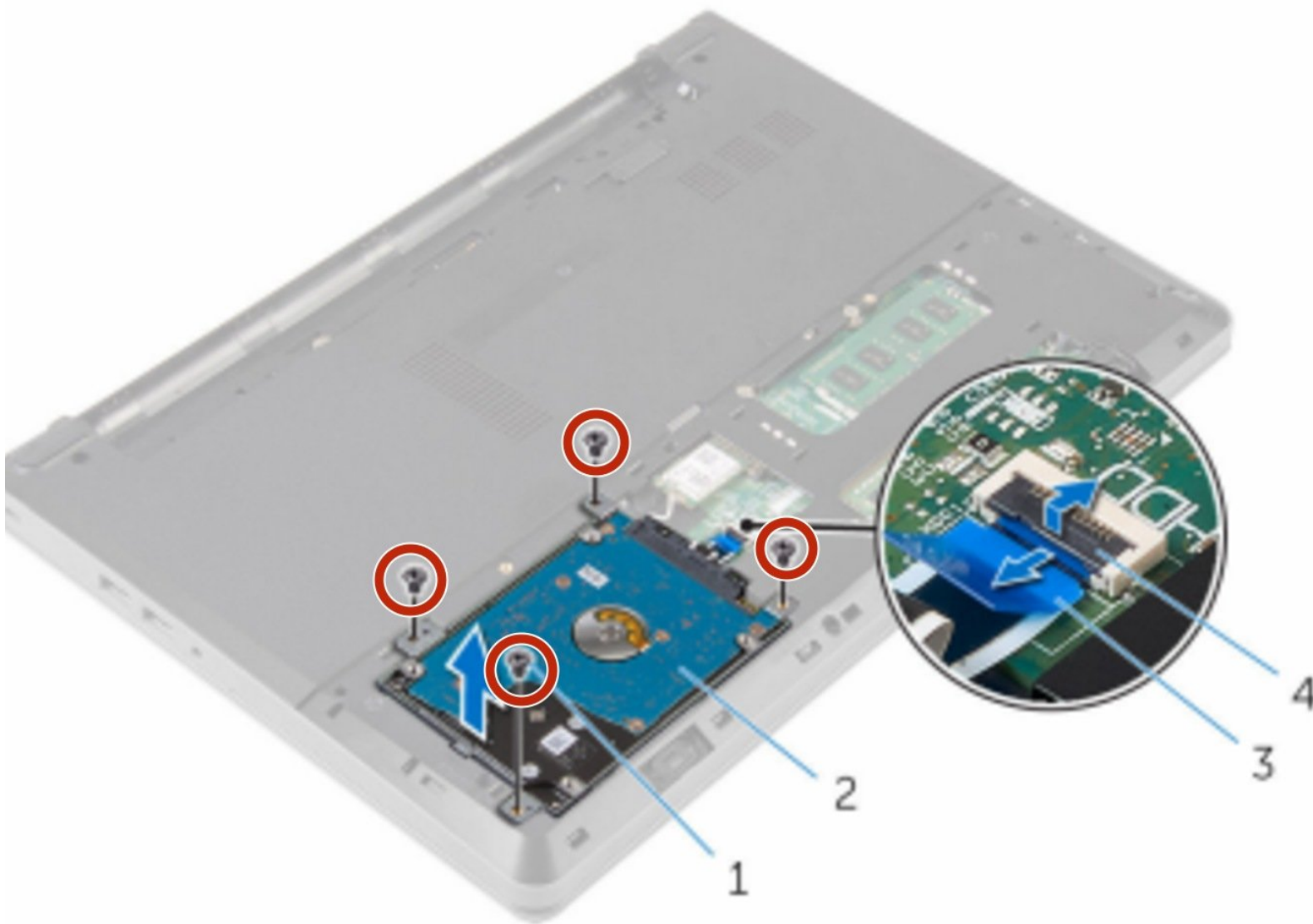




Dell Inspiron 14 3468 Reemplazo del disco duro

Escrito por: darrius



INTRODUCCIÓN

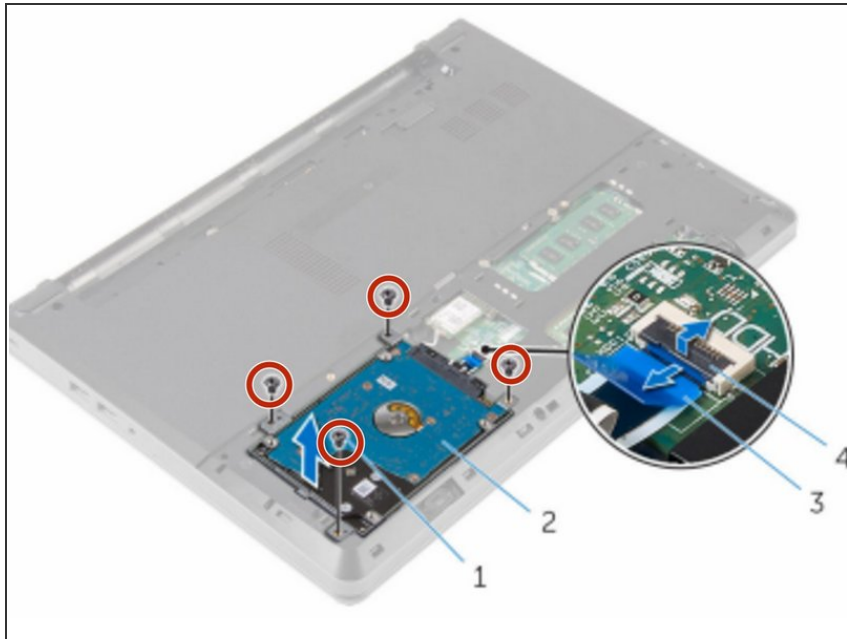
Cómo quitar y reemplazar la unidad de disco duro.



HERRAMIENTAS:

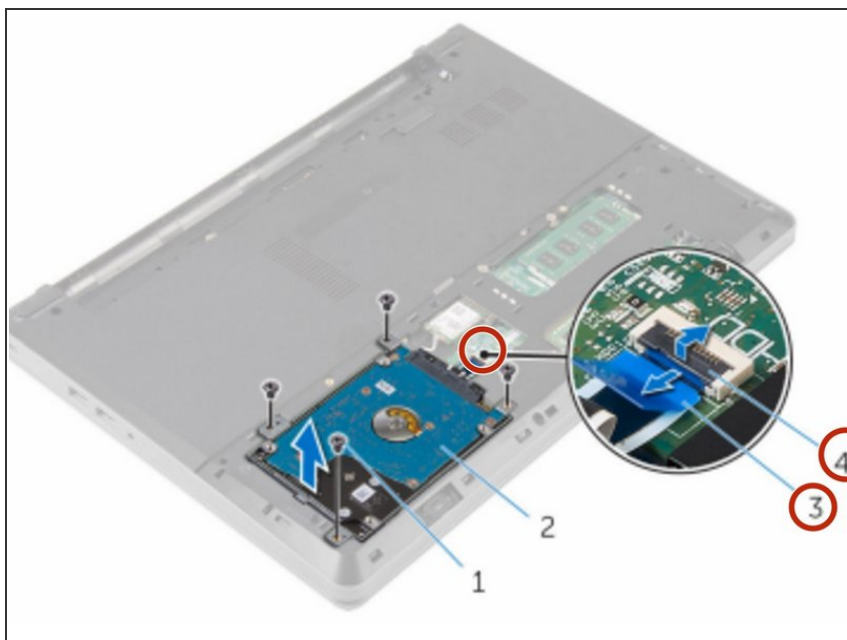
- [Phillips #0 Screwdriver](#) (1)
-

Paso 1 — Retirando los tornillos



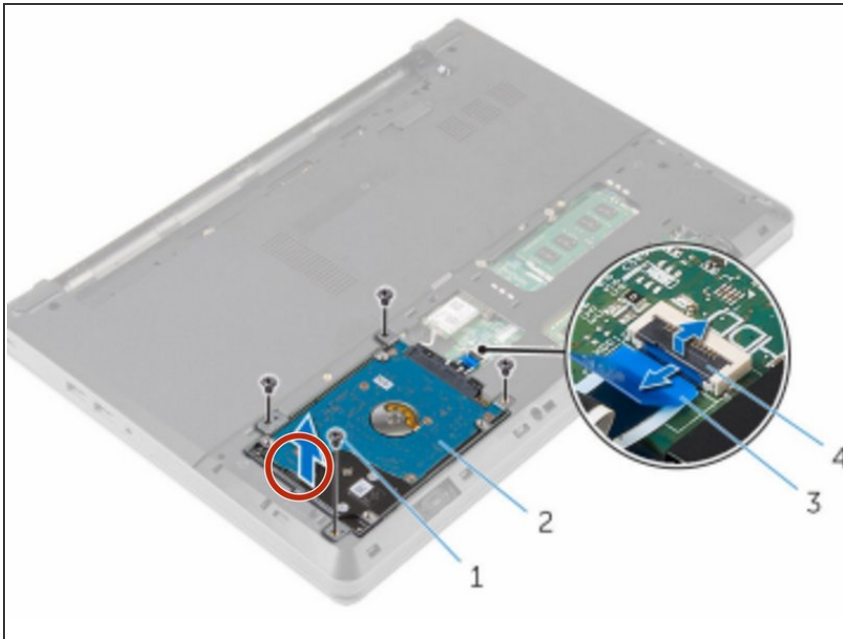
- Retire los tornillos que fijan el ensamblaje del disco duro a la base de la computadora.

Paso 2 — Desconectando el cable del disco duro



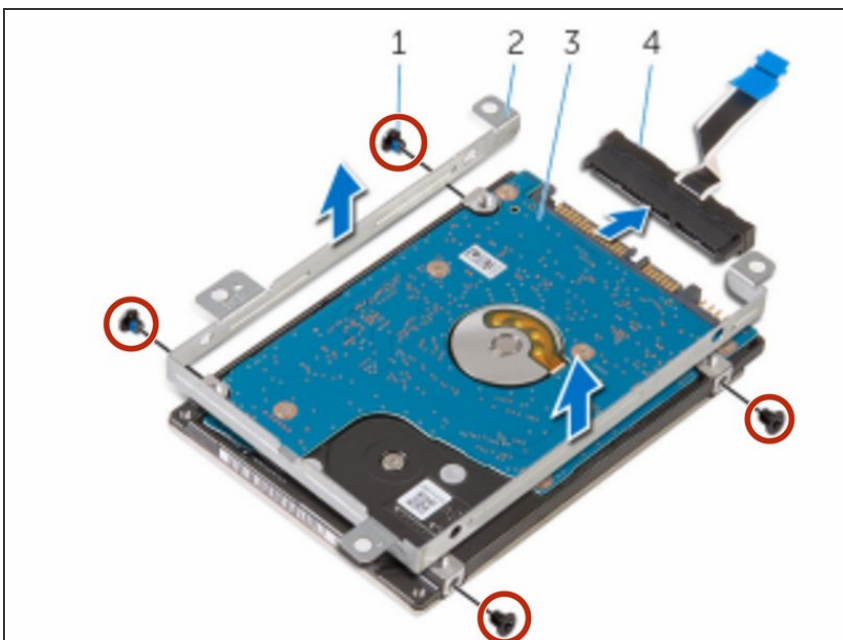
- Abra el pestillo y desconecte el cable del disco duro de la placa del sistema.

Paso 3 — Levantando el disco duro



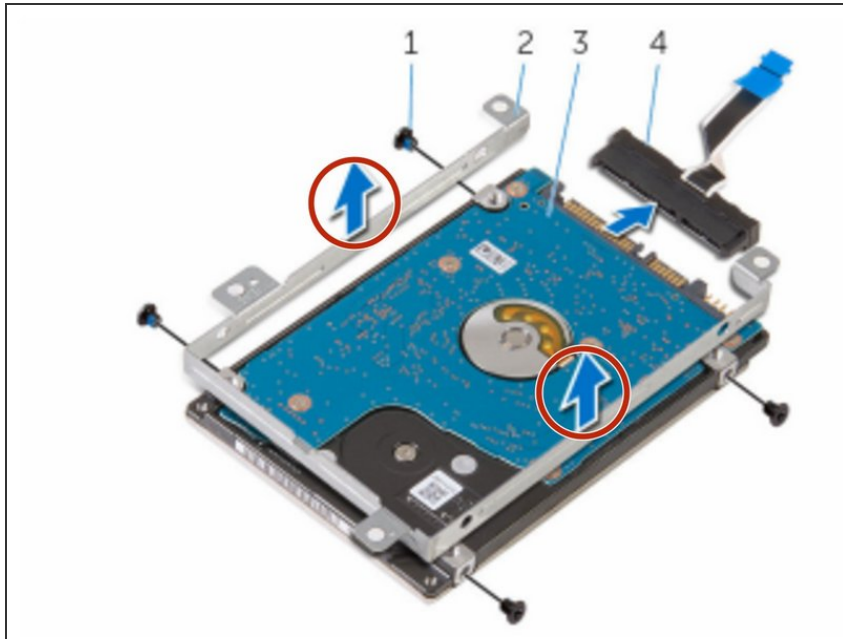
- Levante el conjunto del disco duro de la base de la computadora.

Paso 4 — Retirando los tornillos



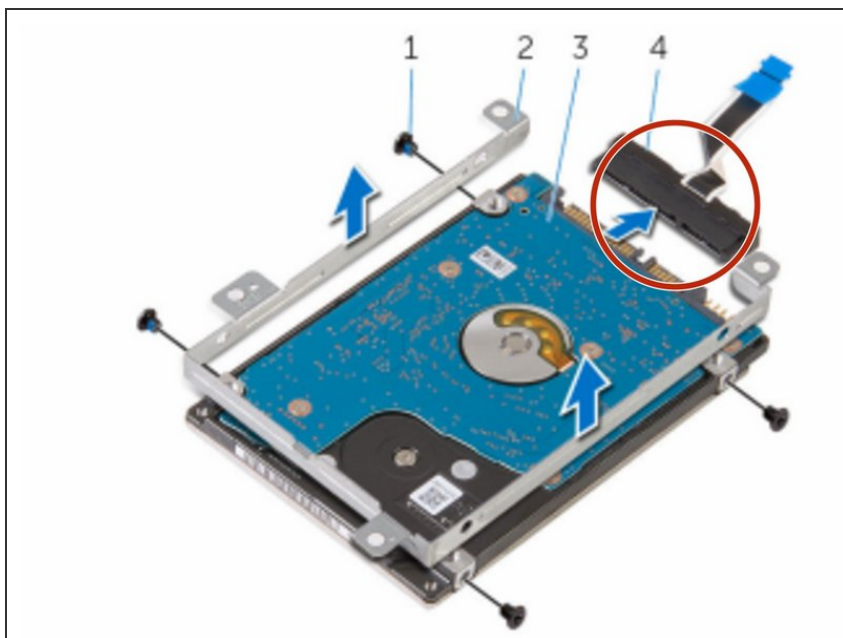
- Retire los tornillos que fijan el soporte del disco duro al disco duro.

Paso 5 — Levantando el soporte del disco duro



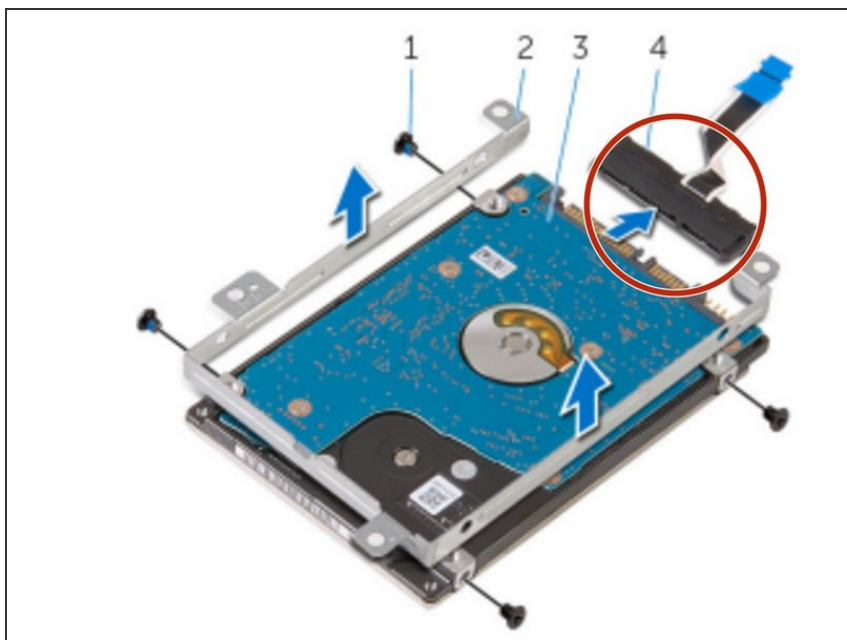
- Levante el soporte del disco duro del disco duro.

Paso 6 — Desconectando el intercalador



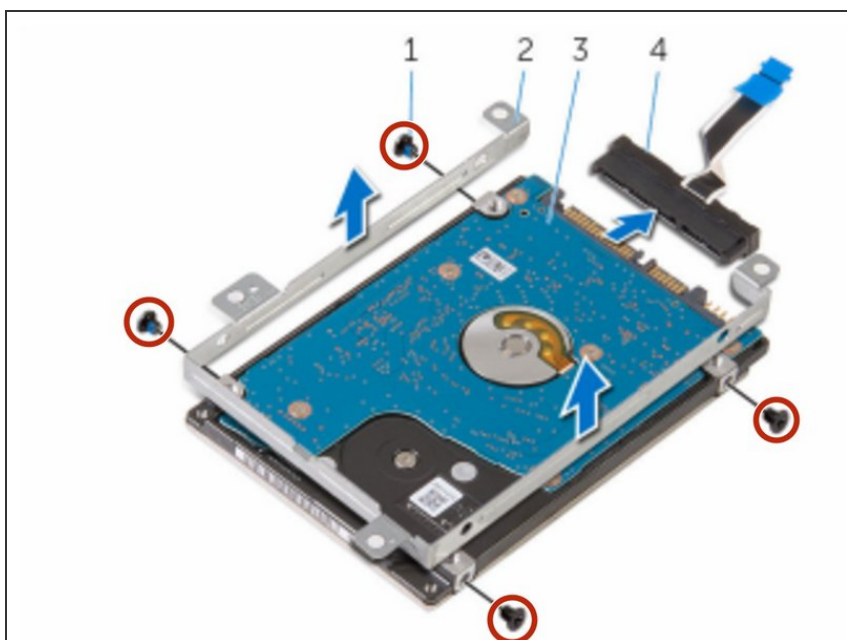
- Desconecte el dispositivo de interposición del disco duro.

Paso 7 — Conectar el intercalador



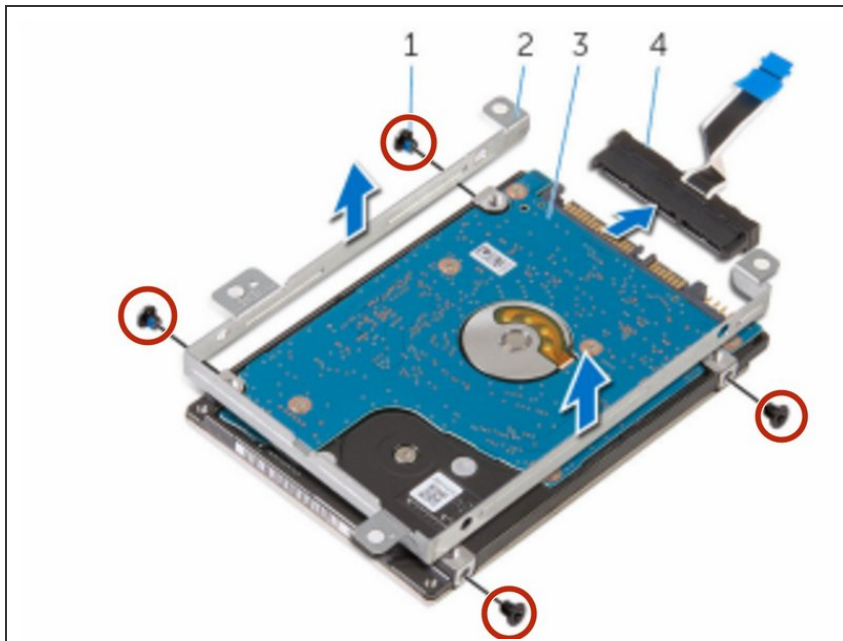
- Conecte el intercalador al NUEVO disco duro.

Paso 8 — Alinear los tornillos



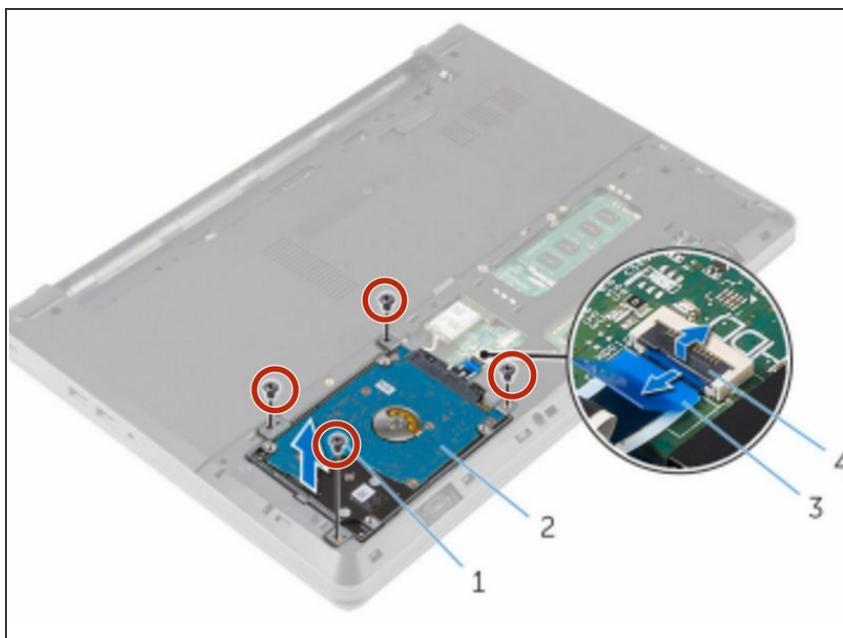
- Alinee los orificios para tornillos del soporte del disco duro con los orificios para tornillos del disco duro.

Paso 9 — Asegurando los tornillos



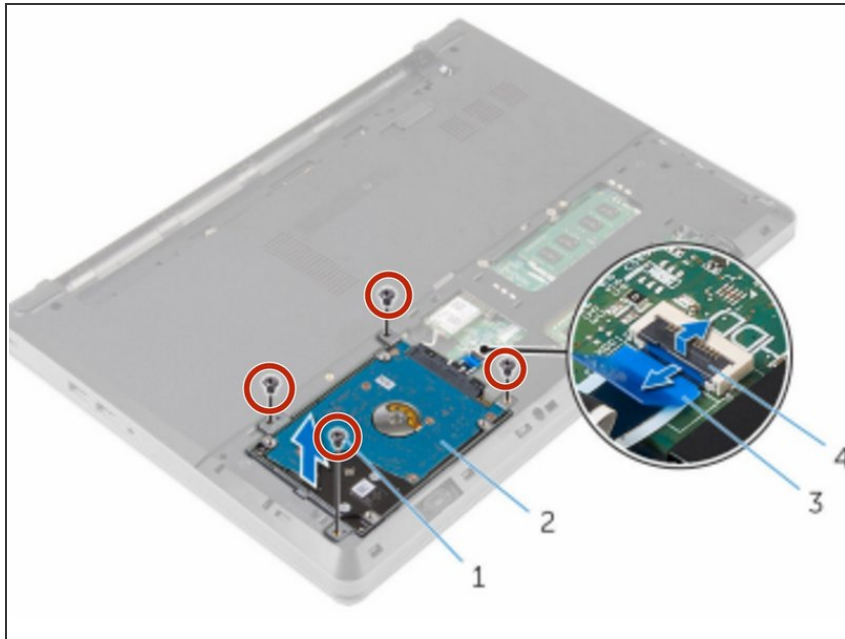
- Vuelva a colocar los tornillos que fijan el soporte del disco duro al disco duro.

Paso 10 — Alinee los orificios para tornillos



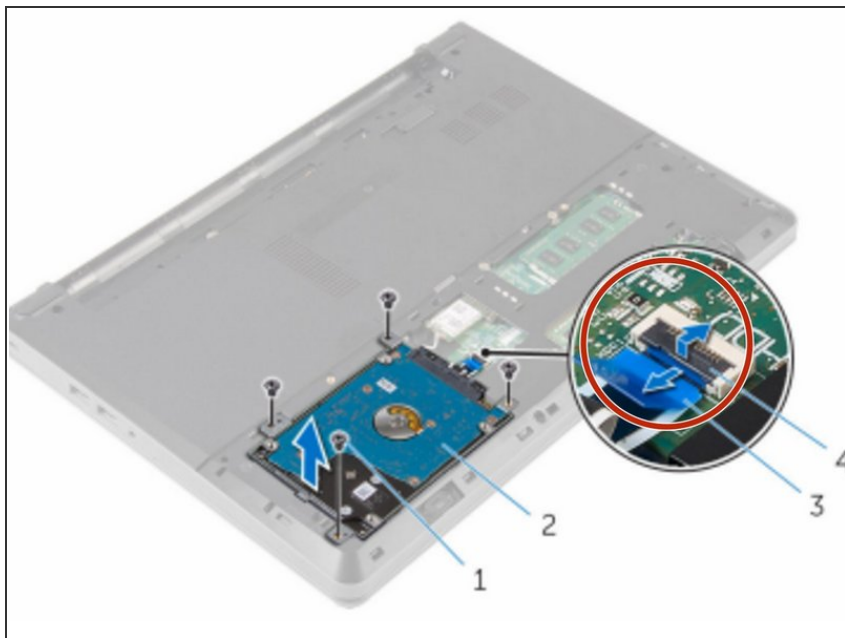
- Alinee los orificios para tornillos en el conjunto de la unidad de disco duro con los orificios para tornillos en la base de la computadora.

Paso 11 — Asegurando los tornillos



- Vuelva a colocar los tornillos que aseguran el ensamblaje del disco duro a la base de la computadora.

Paso 12 — Deslizando el cable del disco duro



- Deslice el cable del disco duro en la placa del sistema y cierre el pestillo para asegurar el cable.