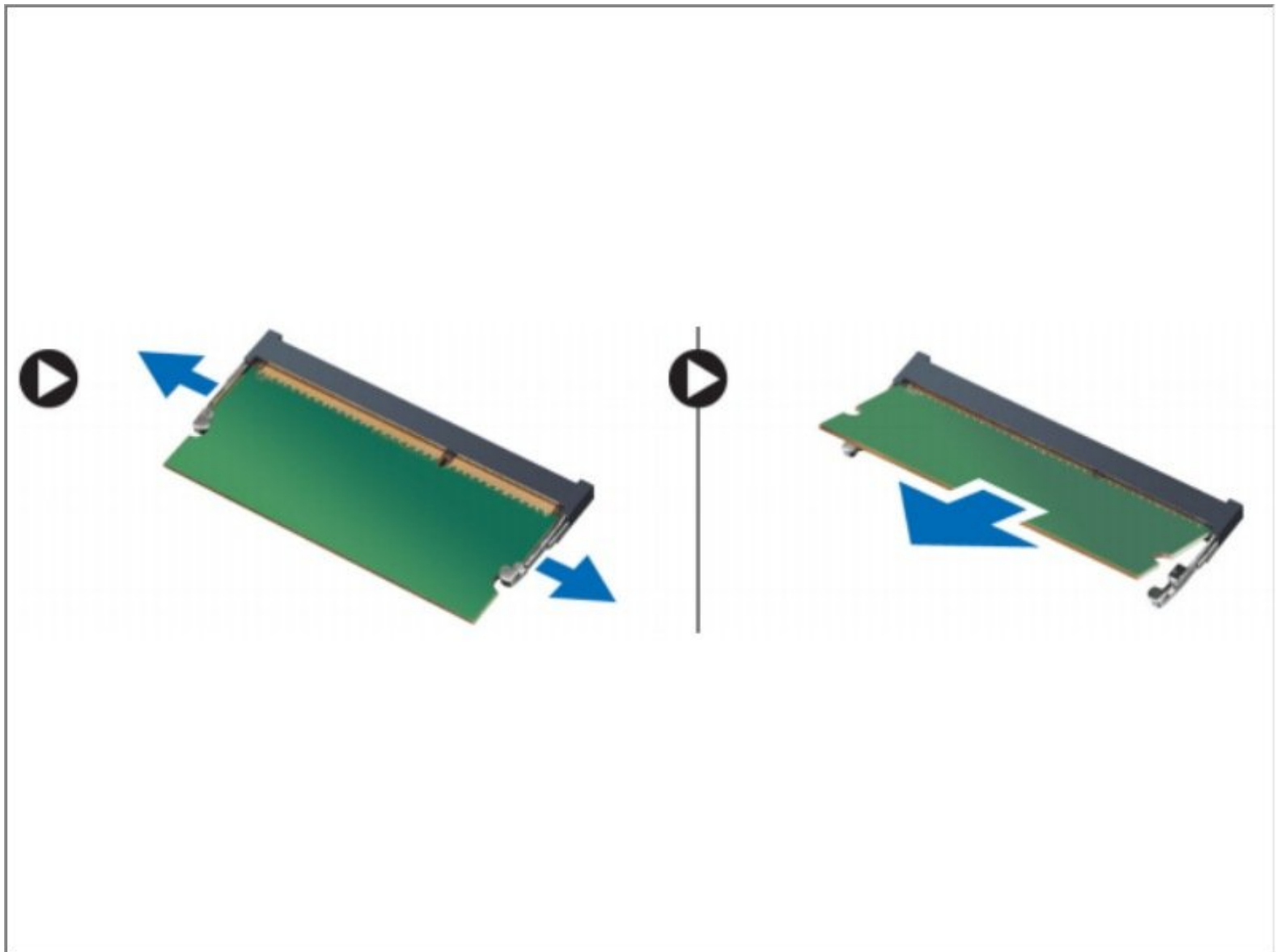




Reemplazo del módulo de memoria Dell Precision M4700

Escrito por: Johnathan Hammond



HERRAMIENTAS:

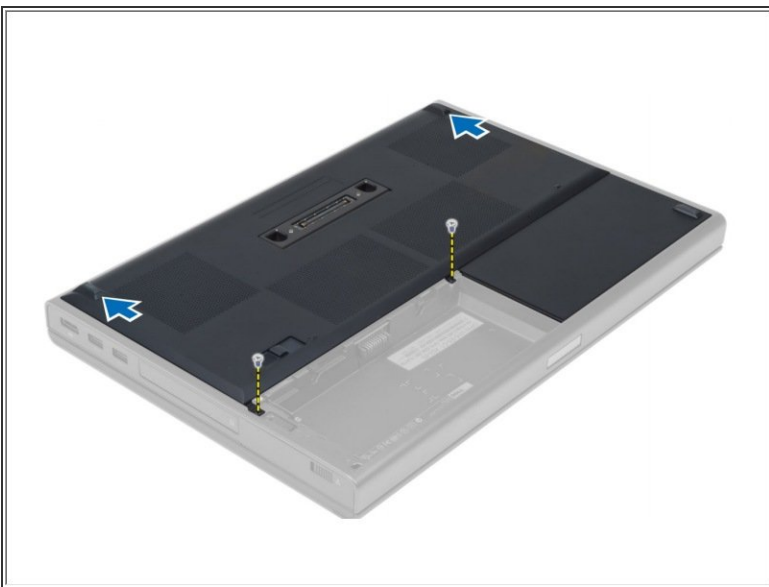
- Phillips #0 Screwdriver (1)
 - Spudger (1)
-

Paso 1 — Batería



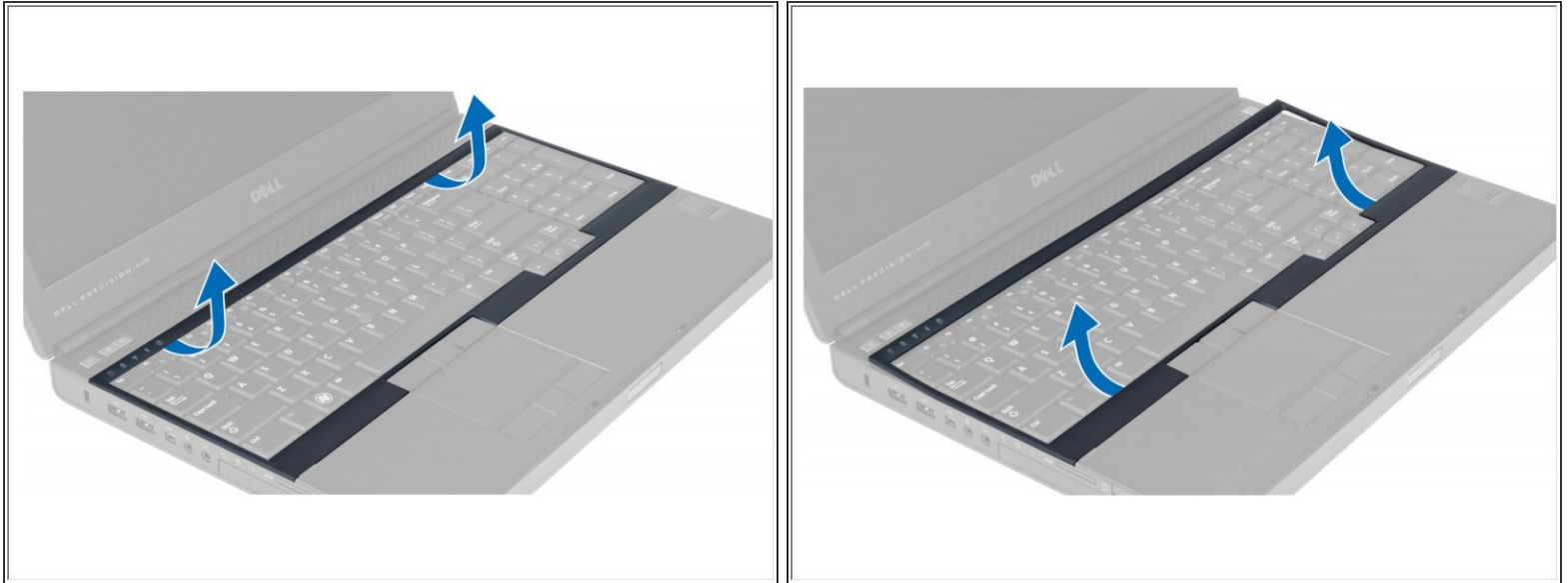
- Deslice el pestillo de liberación para desbloquear la batería.
- Voltee y retire la batería de la computadora.

Paso 2 — Cubierta de la base



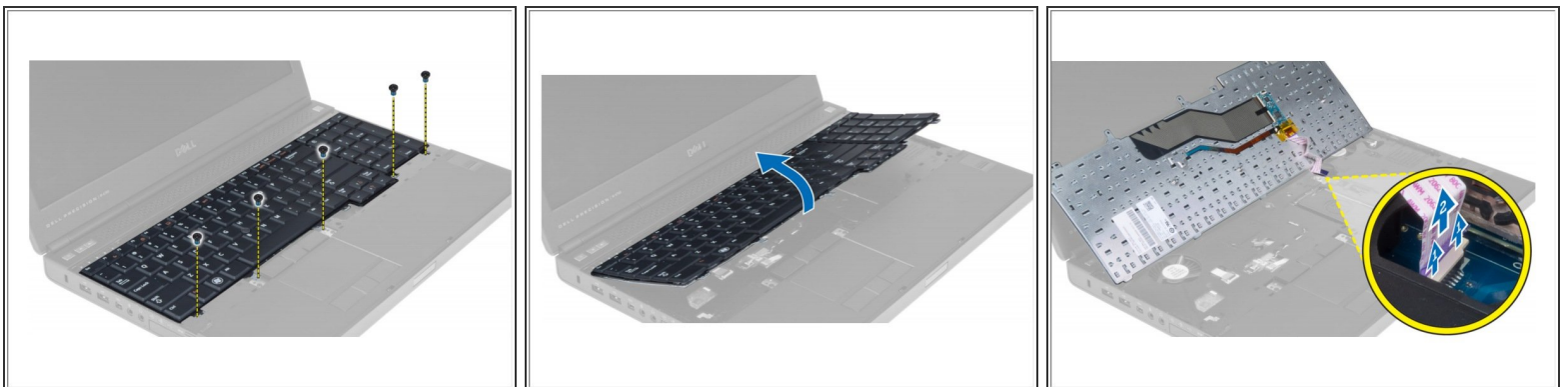
- Retire los tornillos que aseguran la cubierta de la base a la computadora. Presione las pestañas de goma hacia la parte posterior de la computadora para desenganchar la cubierta de la base.
- Voltee y retire la cubierta de la base de la computadora.

Paso 3 — Borde de Teclado



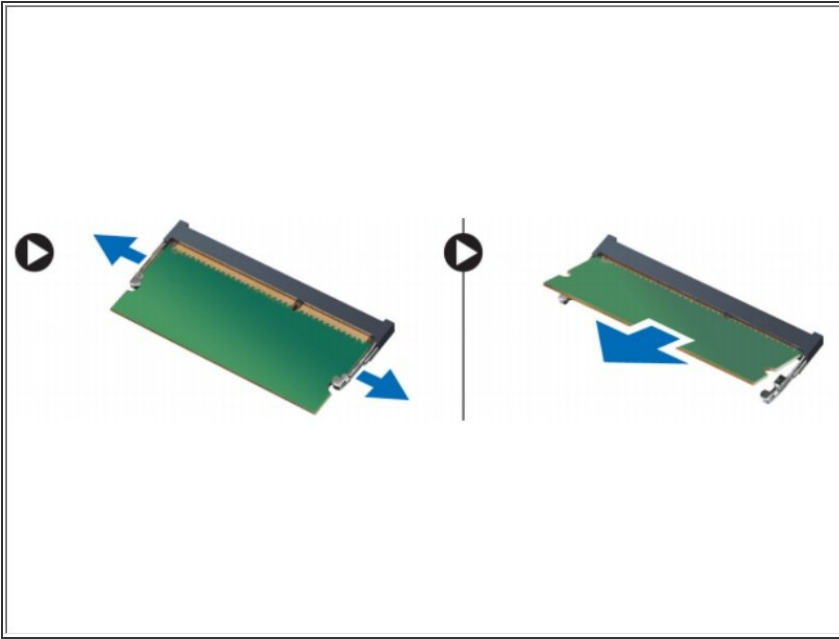
- Levanta el borde del teclado desde el borde superior interno.
- Levanta el borde inferior del borde del teclado desde el borde superior interno.

Paso 4 — Teclado



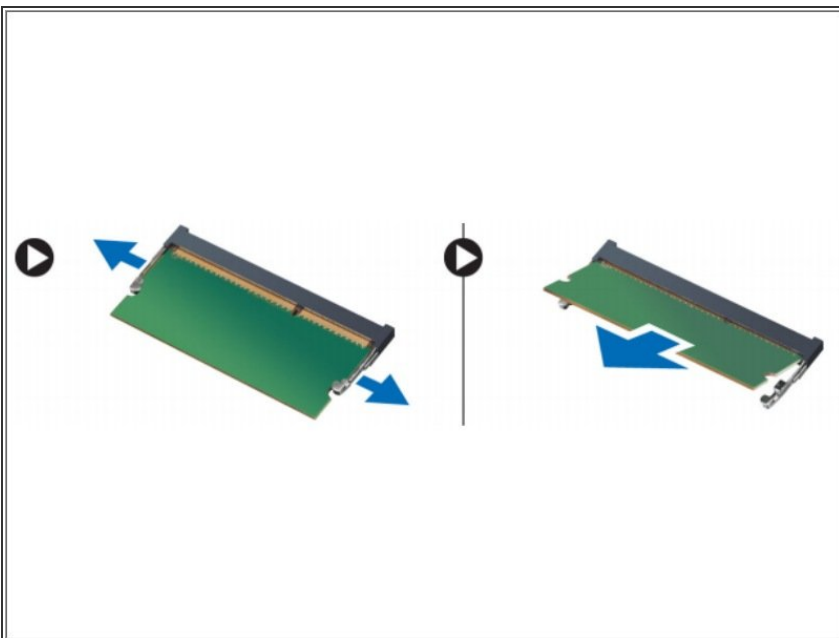
- Retire los tornillos que aseguran el teclado a la computadora.
- Comenzando desde la parte inferior del teclado, separe el teclado de la computadora y voltee el teclado.
- Desconecte el cable de datos del teclado de la placa del sistema y retire el teclado.

Paso 5 — Módulo de Memoria



- Voltar la computadora hacia atrás.
- Separe los clips de retención del módulo de memoria hasta que salga. Levante el módulo de memoria y retírelo de la computadora.

Paso 6



- Voltee la computadora hacia arriba.
- Separe los clips de retención del módulo de memoria hasta que salga. Levante el módulo de memoria y retírelo de la computadora.

Para volver a armar su dispositivo, siga estas instrucciones en orden inverso.