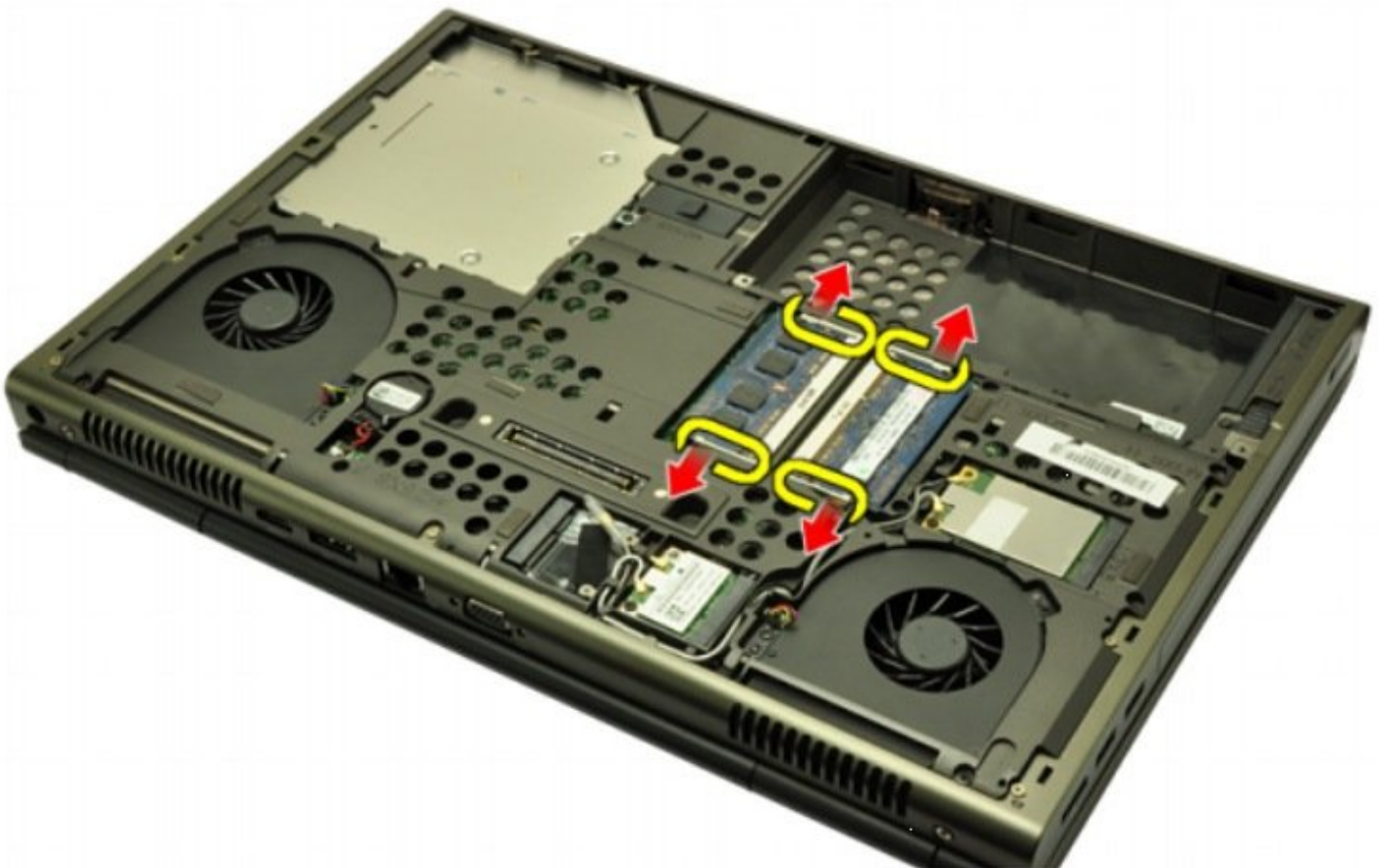




# Dell Precision M4600 Reemplazo del módulo de memoria

Escrito por: Johnathan Hammond





## HERRAMIENTAS:

- Spudger (1)
- Phillips #0 Screwdriver (1)

## Paso 1 — Batería



- Deslice el pestillo de liberación de la batería a la posición de desbloqueo.
- Retire la batería del sistema.

## Paso 2 — Cubierta de la base



- Retire los tornillos que aseguran la cubierta de la base a la computadora.
- Presione los pies de goma hacia la parte posterior del sistema para desenganchar la puerta inferior.
- Retire la cubierta de la base de la computadora.

### Paso 3 — Borde del teclado



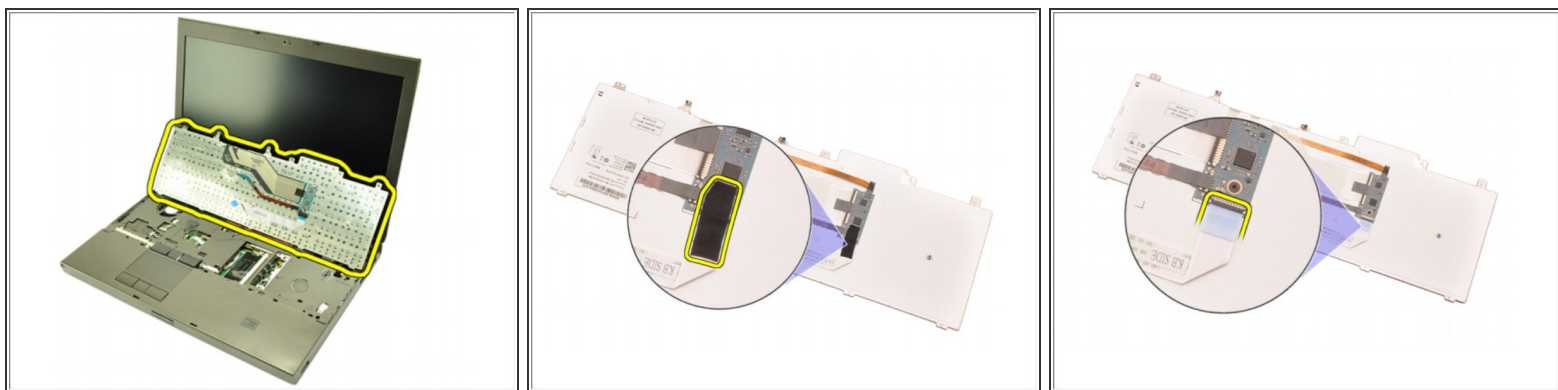
- Con un escriba de plástico, haga palanca debajo del borde del teclado para liberarlo de la computadora.
- Ábrete paso por los lados y el borde inferior del borde del teclado.
- Levante para quitar el borde del teclado de la unidad.

### Paso 4 — Teclado



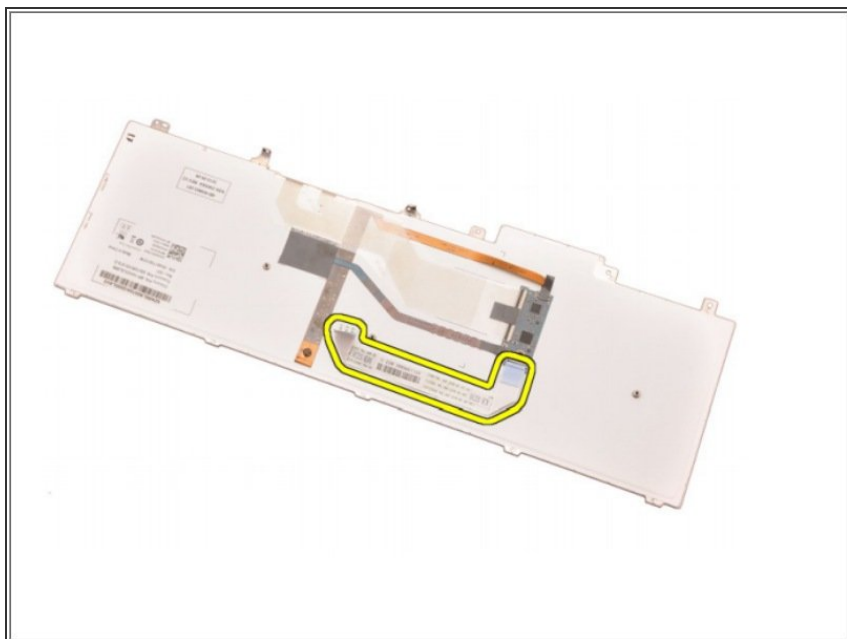
- Retire los tornillos que sujetan el teclado en su lugar.
- Comenzando desde la parte inferior del teclado, separe el teclado del sistema y déle la vuelta.
- Desconecte el cable de datos del teclado de la placa del sistema.

## Paso 5



- Retirar el teclado.
  - Despegue la cinta adhesiva que asegura el cable de datos del teclado a la parte posterior del teclado.
  - Desconecte el cable de datos del teclado de la parte posterior del teclado.

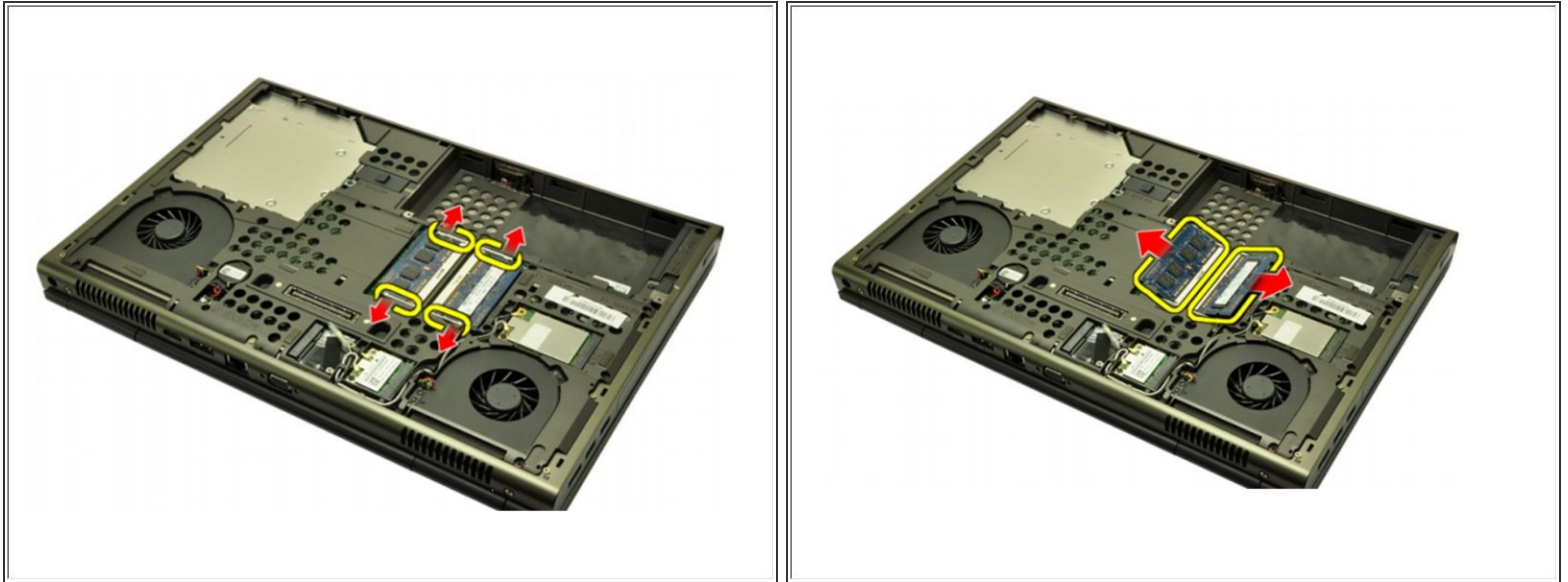
## Paso 6



- Despegue el cable de datos del teclado del teclado y retírelo.



## Paso 7 — Módulo de Memoria



- Voltar la parte inferior
- Haga palanca suavemente para separar los clips de retención de los módulos de memoria.
- Retire los módulos de memoria de la computadora.

## Paso 8



- Voltar a la cima.
- Haga palanca suavemente para separar los clips de retención del módulo de memoria.
- Retire el módulo de memoria de la computadora.

Para volver a armar su dispositivo, siga estas instrucciones en orden inverso.