



# Niederspannung nach jeder Reparatur anlegen (Nur für Retina MacBook 2015)

Nach jeder Reparatur vor dem Einschalten, muss das 2015 Retina MacBook an ein iPhone Ladegerät angeschlossen werden, sonst geht das Logic Board kaputt.

Geschrieben von: Jeff Suovanen



## EINLEITUNG

Die erste Generation der 12" Retina MacBooks ist etwas schräg konstruiert, so dass sie nach jeder Reparatur an eine Niederspannungsquelle angeschlossen werden muss. **Wenn das nicht durchgeführt wird, dann kann das Logic Board dauerhaft beschädigt werden.** Für spätere Modelle ab 2016 ist dies nicht mehr notwendig.

Um das Logic Board der Retina MacBooks mit der Spannungsquelle zu verbinden, benötigt man ein 5 Watt Netzadapter (wie er z.B. mit dem iPhone mitgeliefert wird) und ein USB-A zu USB-C Verbindungskabel. Beide sind nicht beim MacBook dabei.



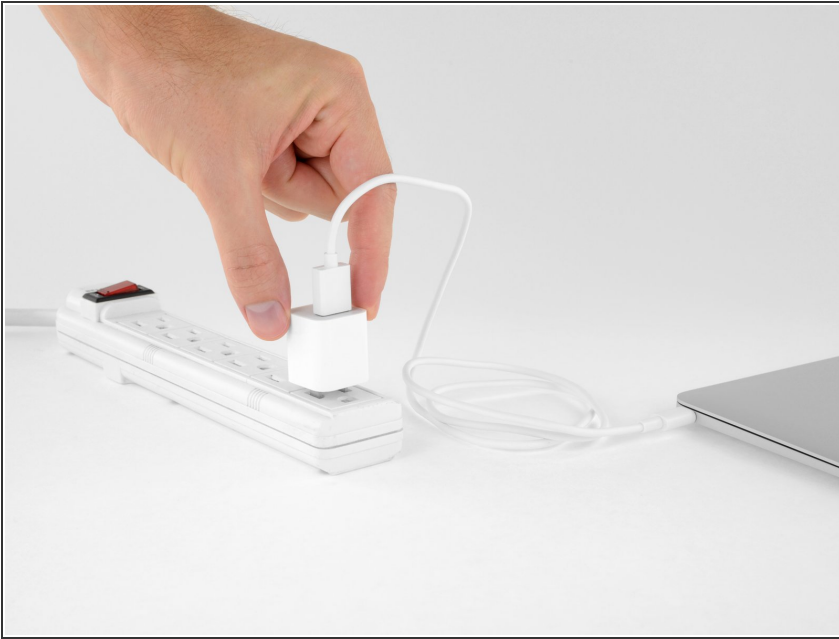
### TEILE:

- [USB-C to USB-A Cable](#) (1)
  - [USB Power Adapter for iPhone and iPod](#) (1)
-

**Schritt 1 — Niederspannung nach jeder Reparatur anlegen (Nur für Retina MacBook 2015)**

- Benutze ein USB-A zu USB-C Kabel, um einen normalen 5W Ladeadapter mit dem MacBook zu verbinden.

## Schritt 2



- Verbinde den Adapter mit eine überspannungsgeschützten Steckdose.
- Warte bis du den Signalton hörst, der die Netzverbindung anzeigt. (Auf dem Bildschirm sollte auch das Akkuladesymbol erscheinen)
- ⓘ Du hörst typischerweise den Signalton nach 10 Sekunden oder weniger, es sei denn, dein Akkuladestand ist sehr niedrig ist, dann kann es bis zu 15 Minuten dauern.
- Schalte das MacBook mit der Einschalttaste ein.
- Wenn das MacBook erfolgreich hochfährt, kannst du den 5 W Ladeadapter abnehmen und dein MacBook normal benutzen/aufladen.
- ⓘ Wenn dein MacBook sich nach 15 Minuten noch nicht anschalten lässt, dann besteht wahrscheinlich ein Problem bei deiner Reparatur.

Um dein Gerät wieder zusammensetzen, folge den Schritten in umgekehrter Reihenfolge.