



# Reemplazo de cristal trasero de Samsung Galaxy S7

Reemplaza el cristal trasero en el Samsung Galaxy S7

Escrito por: Adam O'Camb



## INTRODUCCIÓN

Sigue esta guía para reemplazar el cristal trasero para tu Samsung Galaxy S7.

Luego de remover la tapa trasera de cristal, necesitarás un adhesivo de reemplazo para volver a sujetar la tapa trasera al teléfono.



### HERRAMIENTAS:

- [iOpener](#) (1)
- [Suction Handle](#) (1)
- [iFixit Opening Picks set of 6](#) (1)
- [Tweezers](#) (1)



### PARTES:

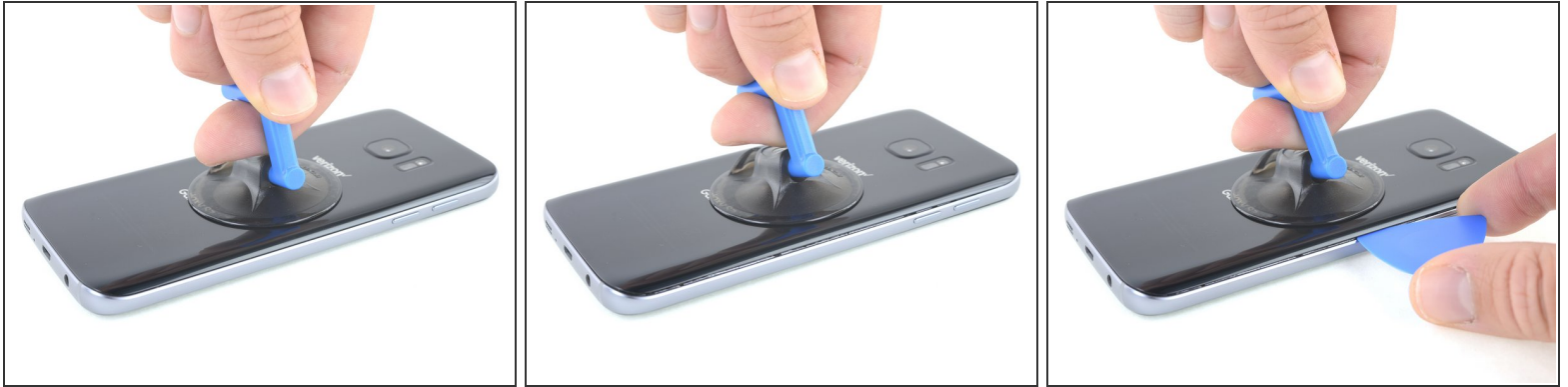
- [Galaxy S7 Rear Glass Panel/Cover - Original](#) (1)
- [Galaxy S7 Rear Cover Adhesive](#) (1)
- [Galaxy S7 Rear Panel/Cover](#) (1)

## Paso 1 — Cristal trasero



- i** Abrir el dispositivo pondrá en riesgo su sellado impermeable. Ten preparado adhesivo de repuesto antes de proceder, o trata de evitar exposición a líquidos si vuelves a montar el dispositivo sin sustituir el adhesivo.
- [Calienta un iOpener](#) y aplícalo a lo largo del borde del teléfono durante dos minutos.
- i** Necesitarás volver a calentar y aplicar el iOpener varias veces para alcanzar la temperatura suficiente. Consulta las instrucciones del iOpener para evitar sobrecalentamiento del dispositivo.
- !** También se puede utilizar un secador de pelo, pistola de calor, o lámina caliente, pero ten cuidado de no sobre calentar el móvil -la pantalla OLED y la batería interna son susceptibles a daño por calor.

## Paso 2



- Una vez que el panel esté lo suficientemente caliente al tacto, coloca una ventosa lo más cerca posible del borde calentado, evitando la parte curvada.
  - ⓘ La ventosa no aplica una buena sujeción en la parte curvada del cristal.
  - ⓘ Si la tapa trasera del teléfono está rasgada, la ventosa no podrá adherirse. Intenta levantarla con [una cinta resistente](#) o pega con adhesivo instantáneo la ventosa y permite que se pegue así puedes proceder.
- Levanta de la ventosa e inserta un spudger Haldberd o púa de apertura debajo del cristal trasero.
  - ⚠ El cristal trasero se puede romper si utilizas mucha fuerza o intentas de hacer palanca con herramientas de metal.
  - ⓘ Debido a la curva del cristal, deberás tirar hacia arriba con la ventosa en vez de introducir la herramienta de forma paralela al plano del teléfono.
  - ⓘ Si tienes problemas, aplica más calor para ablandar más el adhesivo e intenta nuevamente. El adhesivo se enfría muy rápido, así que quizá deberás calentarlo repetidamente.
  - ⓘ Como opción, una vez que la púa esté introducida, puedes agregar unas pocas gotas de alcohol isopropílico dentro del espacio para ayudar a debilitar el adhesivo en los pasos siguientes.

### Paso 3



- Una vez que esté firmemente introducida la púa, vuelve a calentar y aplicar el iOpener para ablandar el adhesivo.

## Paso 4



- Desliza la púa de apertura a lo largo del borde del teléfono separando el adhesivo.
- ⓘ Hazlo despacio, debes evitar salirte de la hendidura. Si se te dificulta, vuelve a calentar y aplicar el iOpener.
- Deja la púa en su lugar y toma una segunda púa mientras continúas con el próximo paso. Si dejas la púa insertada previenes que el pegamento que has separado se vuelva a adherir.

## Paso 5



- Repite el paso previo de calentado y corte del adhesivo en los tres bordes restantes.
- Deja una púa de apertura en cada borde del dispositivo mientras continúas para evitar que se vuelva a unir con el adhesivo.

## Paso 6



- Levanta el cristal y remuévelo del teléfono.

## Paso 7



- ★ Para recolocar la carcasa trasera con un adhesivo de soporte personalizado, [usa esta guía](#).
- ⓘ Asegúrate de encender el teléfono y verificar tu reparación antes de colocar el adhesivo nuevo y volver a sellar el teléfono.
- ⓘ Si lo deseas, puedes volver a colocar la tapa sin sustituir el adhesivo. Retira cualquier trozo grande de adhesivo que pueda impedir que la cubierta esté nivelada. Después de ajustarla, calienta la tapa y aplica presión para asegurarla. No resistirá el agua, pero el adhesivo tiene generalmente la fuerza suficiente para aguantar.

Para volver a ensamblar tu dispositivo, sigue estas instrucciones en orden inverso.