



Samsung Galaxy S7 Arka Cam Deęiřimi

Samsung Galaxy S7'nin arka camını deęiřtirin.

Yazan: Adam O'Camb



GİRİř

Samsung Galaxy S7'nizin arka camını deęiřtirmek için bu kılavuzu takip edin.

Arka cam kapaęı ıkarttıktan sonra, telefona tekrar kapaęı monte etmek için yapıřtırıcıyı yenilemeniz gerekir.



ARAÇLAR:

- [iOpener](#) (1)
- [Suction Handle](#) (1)
- [iFixit Opening Picks set of 6](#) (1)
- [Tweezers](#) (1)



PARÇALAR:

- [Galaxy S7 Rear Glass Panel/Cover - Original](#) (1)
- [Galaxy S7 Rear Cover Adhesive](#) (1)
- [Galaxy S7 Rear Panel/Cover](#) (1)

Adım 1 — Arka Cam



- ⓘ Telefonunuzu açmak, su geçirmez contalarını riske atacaktır. Devam etmeden önce yedek yapıştırıcı bulundurun veya telefonunuzu yapıştırıcıyı deęiřirmeden yeniden monte ederseniz sıvı temasından uzak tutmaya dikkat edin.
- [Isıtılmış iOpener'i](#), telefona uzunlamasına uygulayın.
- ⓘ Telefonu yeterince ısınmak için iOpener'i tekrar ısıtmanız ve uygulamanız gerekebilir. Ařırı ısınmayı önlemek için iOpener talimatlarını takip edin.
- ⚠ iOpener yerine, bir saę kurutma makinesi, ısı tabancası veya sıcak plaka da kullanılabilir, ancak telefonu ařırı ısıtmamaya dikkat edin - hem OLED ekran hem de dahili pil ısı hasarına karřı hassastır.

Adım 2



- Arka panel dokunulabilecek kadar ısındığında, telefonun kavizli kenarına denk gelmeyecek şekilde ısınmış bölgeye vantuz uygulayın.
 - ⓘ Vantuz, cam yüzeyin kavizli kenarını kuvvetli bir şekilde tutmayacaktır.
 - ⓘ Eğer telefonun arka kapağı çatlaksa, vantuz yüzeye yapışmayacaktır. [Kapağı güçlü bant ile kaldırmayı deneyin](#) ya da vantuzu yağıştırıp sabitleyin ve uygulamayı devam ettirin.
- Vantuzu kaldırın ve arka camın altına açma penası sokun.
 - ⚠ Eğer çok fazla güç uygularsanız veya metal bir alet kullanırsanız arka cam kırılabilir.
 - ⓘ Kavisli cam nedeniyle, vantuzu telefonun düzlemine paralel olarak yerleştirmek yerine, yukarı itiyor olacaksınız.
 - ⓘ Sorun yaşarsanız, yapıştırıcıyı daha da yumuşatmak için daha fazla ısı uygulayın ve tekrar deneyin. Yapışkan çok hızlı soğur, bu nedenle tekrar tekrar ısıtmanız gerekebilir.
 - ⓘ İsteğe bağlı olarak, açma penası yerleştirildikten sonra, yapıştırıcıyı zayıflatmaya yardımcı olmak için sonraki adımlarda aralığa birkaç damla izopropil alkol ekleyebilirsiniz.

Adım 3



- Penayı sıkıca cama yerleřtirdikten sonra, yapıřtırıcıyı yumuřatmak için iOpener'i tekrar ısıtın ve yeniden uygulayın.

Adım 4



- Açma penasını telefonun yan tarafındaki açıklıktan aşağıya doğru kaydırın, yapışkanı ayırın.
- ⓘ Yavaşça hareket edin, böylece uç birleşme noktasından kaymaz. Kaydırma işlemi zorlaşırsa, iOpener'ı tekrar ısıtın ve yeniden uygulayın.
- Açma penasını yerleştirin ve bir sonraki adıma geçerken ikinci bir açma penası kullanın. Açma penasını takılı bırakmak, henüz yeni ayırdığınız yapışkanın tekrar yapışmasını önler.

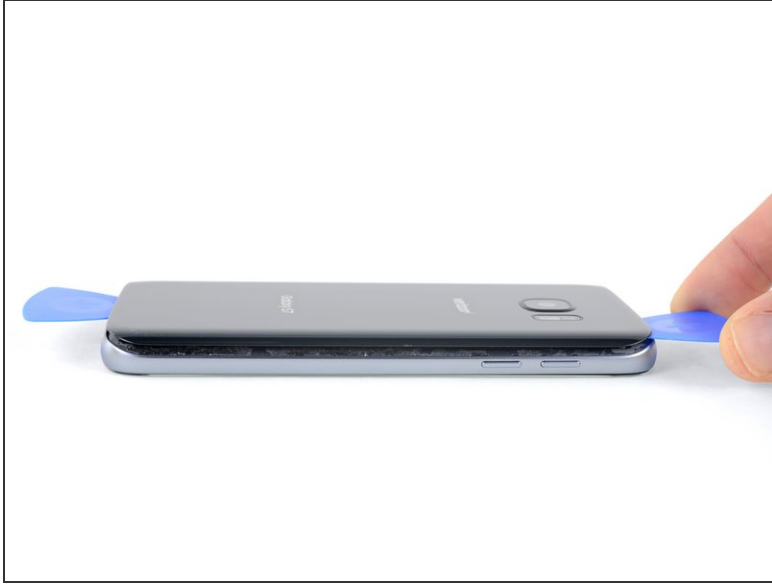
Adım 5



- Telefonun diğer üç tarafı için de önceki ısıtma ve ayırma prosedürünü tekrarlayın.
- Yapışkanın tekrar kapanmasını önlemek için telefonun her bir yanında açma penasını takılı bırakarak devam edin.

Bu belge 2019-10-29 07:23:29 AM (MST) tarihinde oluşturuldu.

Adım 6



- Camı yukarı doğru kaldırın ve telefondan ayırın.

Adım 7



- ★ Arka kapağı tekrar monte etmek için:
 - İlk olarak, telefonun arka kapağı ve kasasından arta kalan yapıştırıcıyı çıkarmak için cımbız kullanın.
 - Daha sonra, yüksek konsantrasyonlu izopropil alkol (en az% 90) ve hav bırakmayan bir bezle yapışma bölgelerini temizleyin. Sadece bir yönde temizleyin, bezi ileri ve geri hareket ettirmeyin. Bu, yeni yapıştırıcı için yüzeyin hazırlanmasına yardımcı olacaktır.

- Telefonunuza yapıřtırıcı uygulayıp kasasını kapatmadan önce, tamirinizi test etmek için telefonu açın.
- ⓘ Yedek yapıřtırıcı, arka kapaęın çerçevesiyle tam eřleřecek řekilde önceden kesilmiř bir tabaka halinde gelir. Bu mümkün deęilse, [Tesa 61395](#) gibi kuvvetli bir çift taraflı bant kullanabilirsiniz. Ancak bu uygulamanın, sıvı giriřine izin verecek boşlukların oluřmasına neden olabileceęini unutmayın.
- Arka kapaęı yerleřtirdikten sonra, telefonun birkaç ağır kitabın altında koyarak, yapıřkanın iyice tutmasına yardımcı olmak için birkaç dakika boyunca güçlü ve sabit bir basınç uygulayın.
- ⓘ Dilerseniz, arka kapaęı yapıřkanı yenilemeden yerine yerleřtirebilirsiniz. Büyük ebatlı yapıřkan artıklarını temizleyerek kapaęın yerine düzgün oturmasını saęlayın. Kapaęı yerleřtirdikten sonra ısı uygulayın ve baskı uygulayarak sabitleyin. Suya dayanıklı olmayacaktır ama yapıřkanı, kapaęı tutmak için yeterince kuvvetli olacaktır.

Cihazınızı tekrar monte etmek için, bu talimatları tam tersi sıra ile uygulayın.