



iMac Intel 20" EMC 2105 (Anfang 2006) und 2118 (Ende 2006) Zugangsklappe tauschen

iMac 20 2006 RAM Klappe öffnen

Geschrieben von: Walter Galan



EINLEITUNG

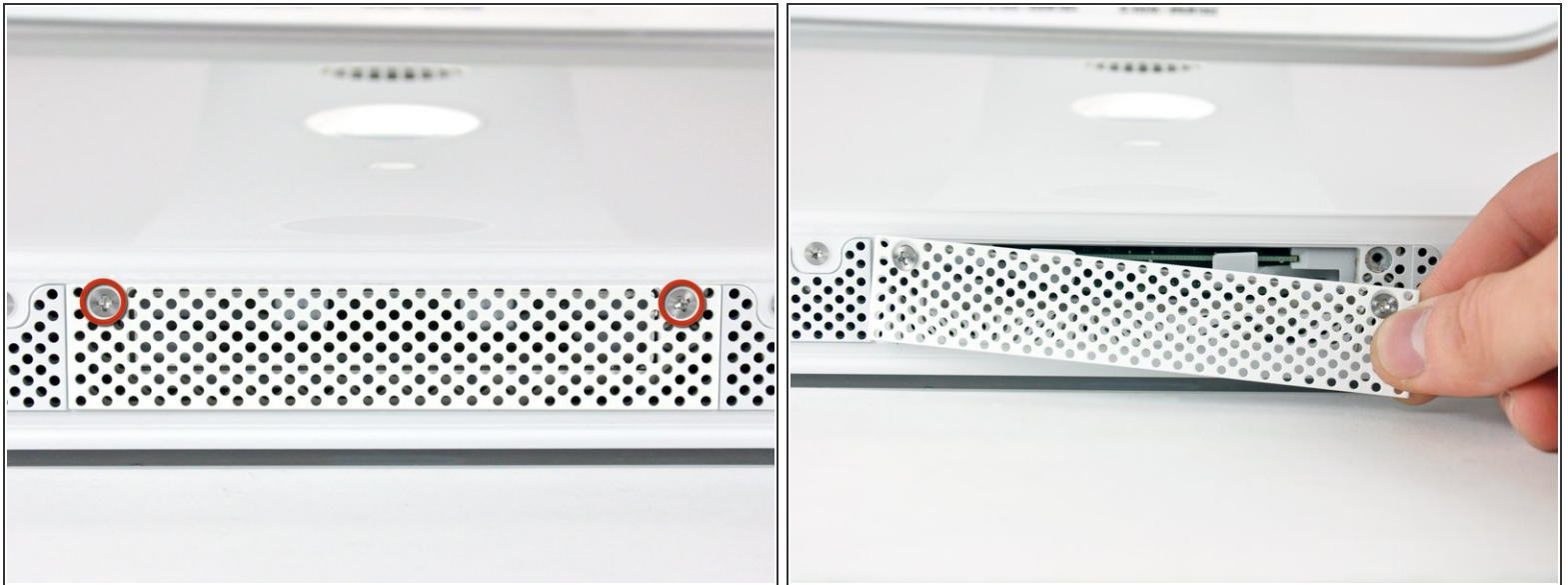
In dieser Anleitung erfährst du, wie man die Zugangsklappe entfernt, um die RAM Chips auszutauschen.



WERKZEUGE:

- [Phillips #1 Screwdriver](#) (1)
-

Schritt 1 — Zugangsklappe



- Löse die beiden Kreuzschlitzschrauben, mit denen die Zugangsklappe an deinem iMac befestigt ist.
- ⓘ Beide Schrauben bleiben in der Zugangsklappe, hängen, das sie unverlierbar sind.
- Entferne die Zugangsklappe.
- ⚠ Trenne den Computer vor Beginn der Reparatur vom Strom und drücke den Ein/Aus-Knopf 20-30 Sekunden lang, um die internen Kondensatoren zu entladen.

Um dein Gerät wieder zusammensetzen, folge dieser Anleitung in umgekehrter Reihenfolge.