



Installation de la trappe d'accès sur les iMac Intel 20" EMC 2105 et 2118

Rédigé par: Walter Galan



INTRODUCTION

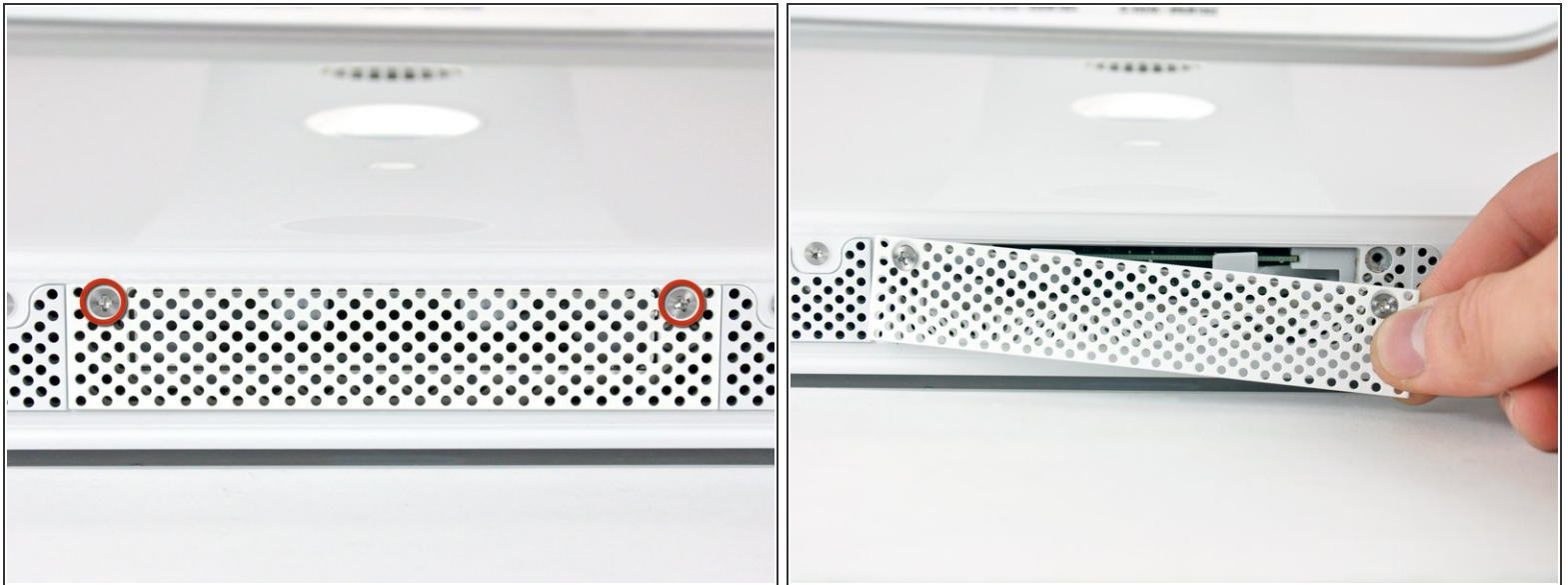
Retirez la trappe d'accès pour remplacer les barrettes de RAM.



OUTILS:

- [Phillips #1 Screwdriver](#) (1)
-

Étape 1 — Installation de la trappe d'accès sur les iMac Intel 20" EMC 2105 et 2118



- Desserrez les deux vis Phillips par lesquelles la trappe d'accès est fixée à votre iMac.
- ⓘ Les deux vis restent captives dans la trappe d'accès.
- Retirez la trappe d'accès.
- ⚠ Avant de commencer la réparation, débranchez l'ordinateur et appuyez sur le bouton d'alimentation environ 20-30 secondes pour décharger les composants internes.

Pour remonter votre appareil, suivez les mêmes instructions dans l'ordre inverse.