



Installazione dello sportello di accesso nell'iMac Intel EMC 2105 o EMC 2118 da 20"

Scritto Da: Walter Galan



INTRODUZIONE

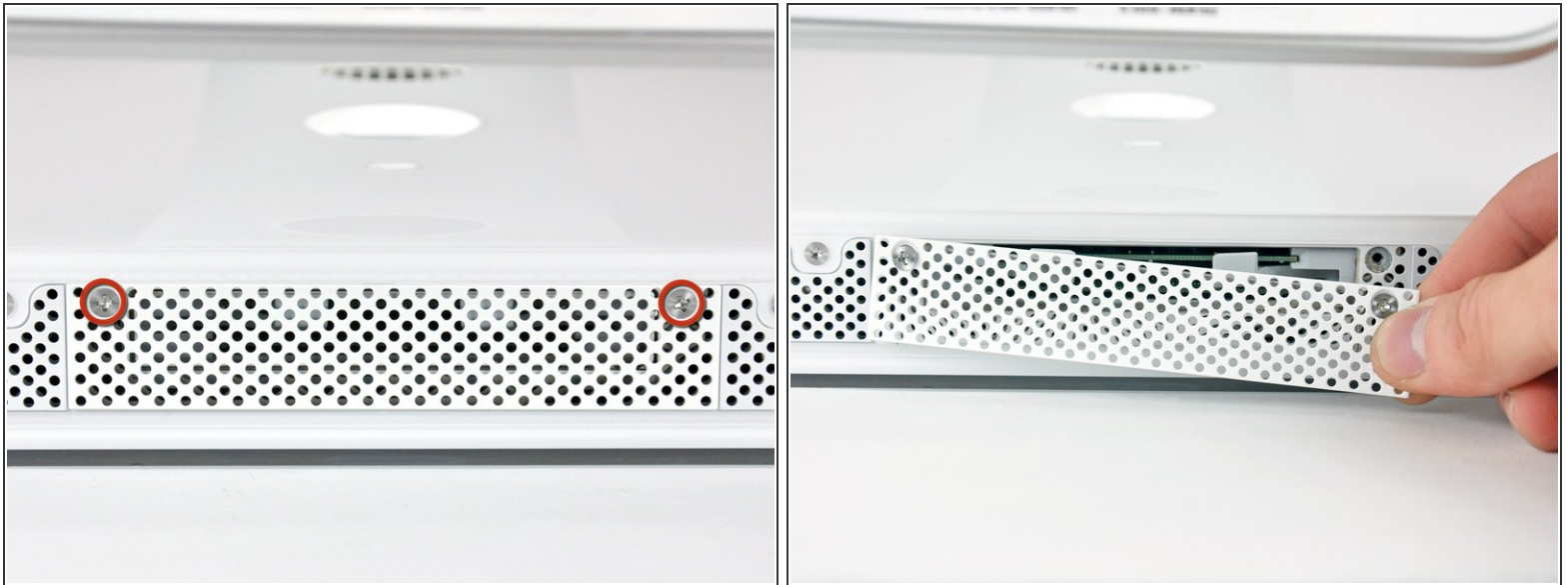
Rimozione dello sportello di accesso per sostituire i chip di memoria RAM.



STRUMENTI:

- [Phillips #1 Screwdriver](#) (1)
-

Passo 1 — Sportello di Accesso



- Allenta le due viti con testa a croce Phillips che fissano lo sportello di accesso all'iMac.
 - ⓘ Entrambe le viti restano all'interno dello sportello di accesso.
 - Rimuovi lo sportello di accesso.
- ⚠ Prima di iniziare la riparazione, scollega l'alimentazione del computer e tieni premuto il pulsante di accensione per 20-30 secondi per scaricare i condensatori interni.**

Per riassemblare il dispositivo, segui queste istruzioni in ordine inverso.