



Installazione della memoria RAM nell'iMac Intel EMC 2105 ed EMC 2118 da 20"

Scritto Da: Walter Galan



INTRODUZIONE

L'aggiornamento della memoria RAM garantisce un immediato aumento della velocità.



STRUMENTI:

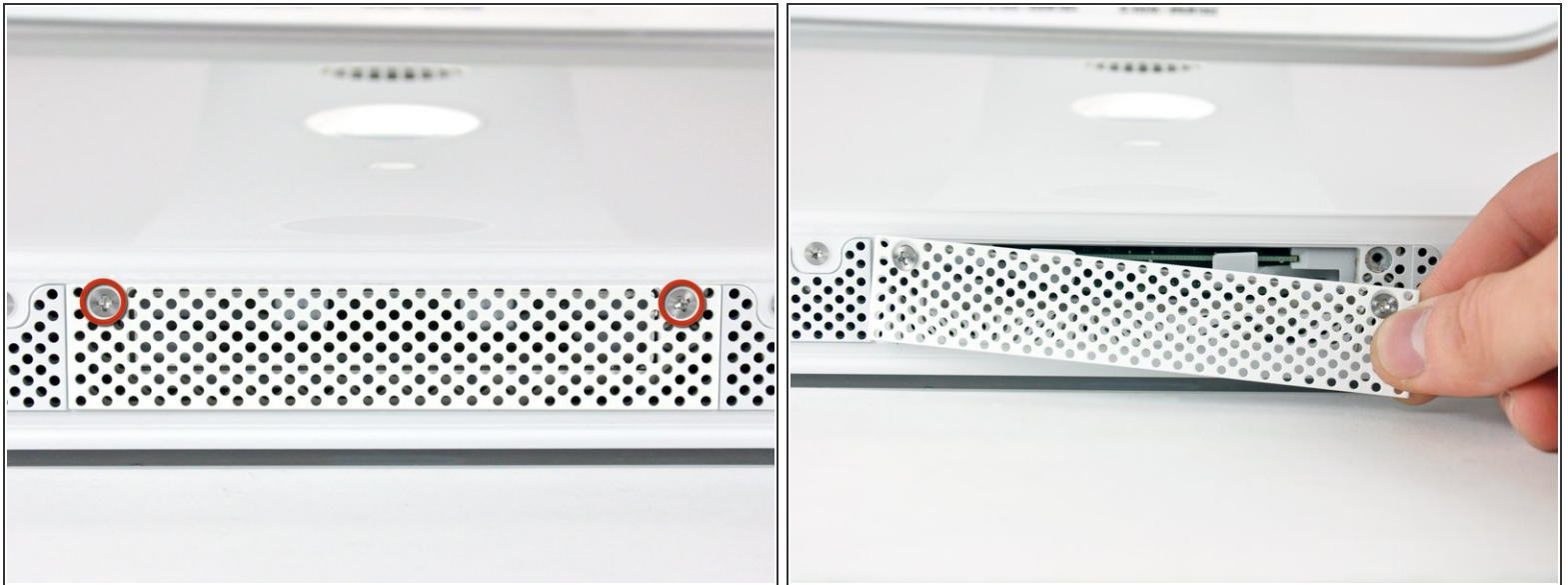
- [Phillips #1 Screwdriver](#) (1)



COMPONENTI:

- [iMac Intel 20" EMC 2105 \(Early 2006\) Memory Maxxer RAM Upgrade Kit](#) (1)
- [iMac Intel 20" EMC 2118 \(Late 2006\) Memory Maxxer RAM Upgrade Kit](#) (1)
- [PC2-5300 1 GB RAM Chip](#) (1)
- [PC2-5300 512 MB RAM Chip](#) (1)
- [PC2-5300 2 GB RAM Chip](#) (1)

Passo 1 — Sportello di Accesso



- Allenta le due viti con testa a croce Phillips che fissano lo sportello di accesso all'iMac.

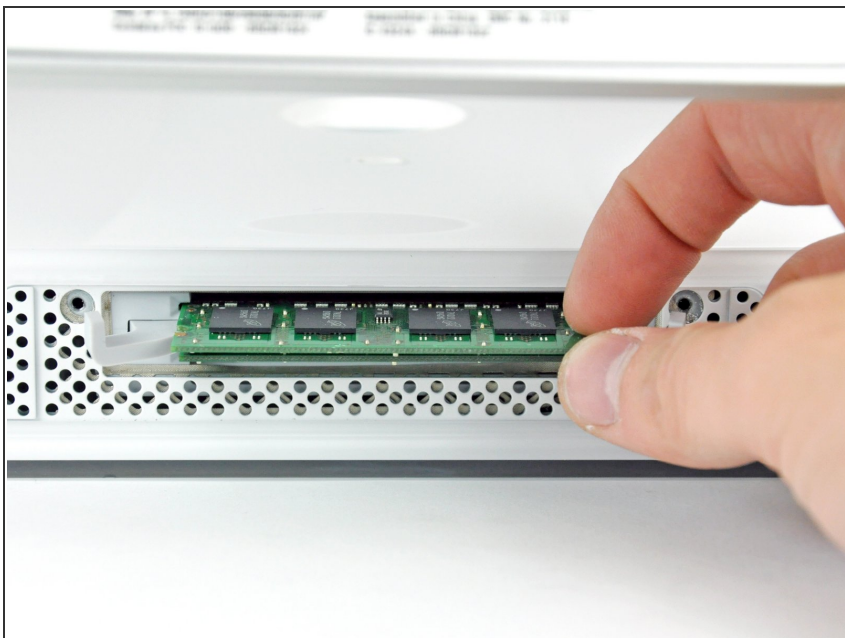
i Entrambe le viti restano all'interno dello sportello di accesso.

- Rimuovi lo sportello di accesso.

! **Prima di iniziare la riparazione, scollega l'alimentazione del computer e tieni premuto il pulsante di accensione per 20-30 secondi per scaricare i condensatori interni.**

Passo 2 — Installazione della memoria RAM nell'iMac Intel EMC 2105 ed EMC 2118 da 20"

- Tirare entrambe le linguette della memoria RAM lontano dall'iMac per sganciare entrambi i chip di memoria RAM dai rispettivi connettori.

Passo 3

- Estrarre entrambi i moduli RAM dai relativi slot.
- ⓘ Durante la reinstallazione, verificare che entrambe le linguette della memoria RAM siano totalmente ruotate verso l'esterno prima di inserire i moduli RAM. Utilizzare i pollici per inserire i nuovi moduli di memoria RAM nei rispettivi connettori, quindi premere le linguette nuovamente verso l'iMac.
- ⓘ È normale riscontrare una certa dose di resistenza, quando si premono nuovamente le linguette della memoria RAM verso l'iMac.

Per riassemblare il dispositivo, seguire queste istruzioni in ordine inverso.