



Remplacement du boîtier arrière du SEGA Genesis Flashback

Ce guide vous apprendra comment démonter la console SEGA Genesis Flashback.

Rédigé par: Viet Nguyen



INTRODUCTION

Ce guide vous aidera à retirer la couverture arrière de votre appareil. Vous aurez besoin d'un tournevis Phillips n ° 000 pour compléter ce guide.

OUTILS:

- [Magnetic Project Mat](#) (1)
 - [Spudger](#) (1)
 - [Pro Tech Toolkit](#) (1)
 - [Phillips #000 Screwdriver](#) (1)
-

Étape 1 — Boîtier arrière



- Grattez le côté droit de l'autocollant au centre du boîtier inférieur à l'aide du spudger jusqu'à ce que la vis soit visible.
- Retirez cette vis avec le tournevis cruciforme # 000.

Étape 2



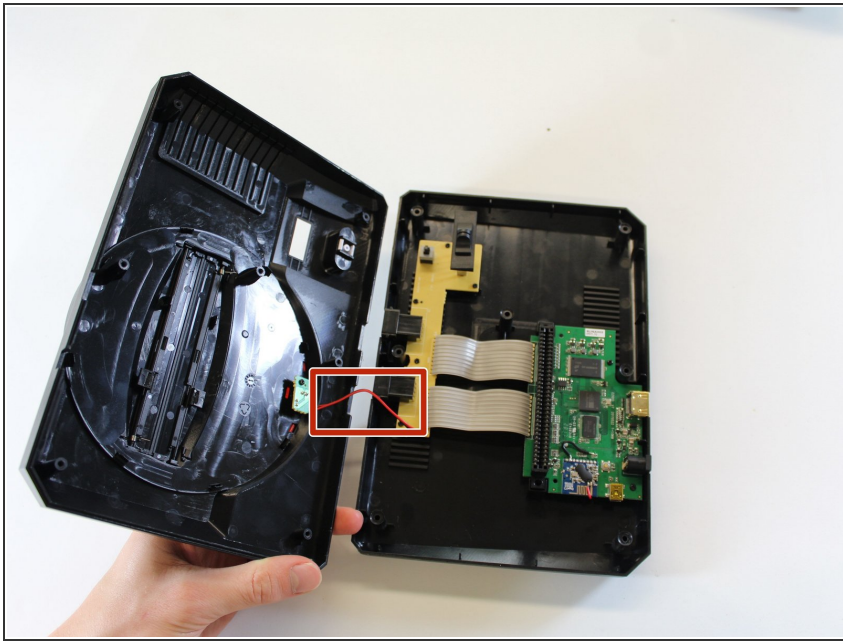
- Retirez les deux vis visibles sur le fond avec le tournevis cruciforme # 000.

Étape 3



- Utilisez vos doigts pour décoller les quatre pieds en caoutchouc des coins inférieurs.
- Utilisez le tournevis cruciforme # 000 pour retirer les quatre vis situées sous les pieds en caoutchouc.

Étape 4



- Retournez le boîtier en position verticale.
- Placez une main sur la plaque inférieure du boîtier et une sur la plaque supérieure. Séparez doucement les deux plaques en inclinant la plaque supérieure autour de l'avant de l'appareil. Traitez l'avant de l'appareil comme une charnière.
- Retirez la façade arrière de l'appareil.

⚠ Veillez à ne pas déchirer la connexion filaire de l'ampoule LED qui est toujours connectée à la plaque inférieure.

Pour remonter votre appareil, suivez ces instructions dans l'ordre inverse.