



Remplacement du panneau arrière du LG env2 vx9100

Ce guide décrit les étapes nécessaires pour retirer et installer la couverture arrière.

Rédigé par: Reed Williston



INTRODUCTION

Dans ce guide, vous allez retirer le panneau arrière du reste du téléphone.

OUTILS:

- [Phillips 0 Screwdriver](#) (1)
 - [Spudger](#) (1)
-

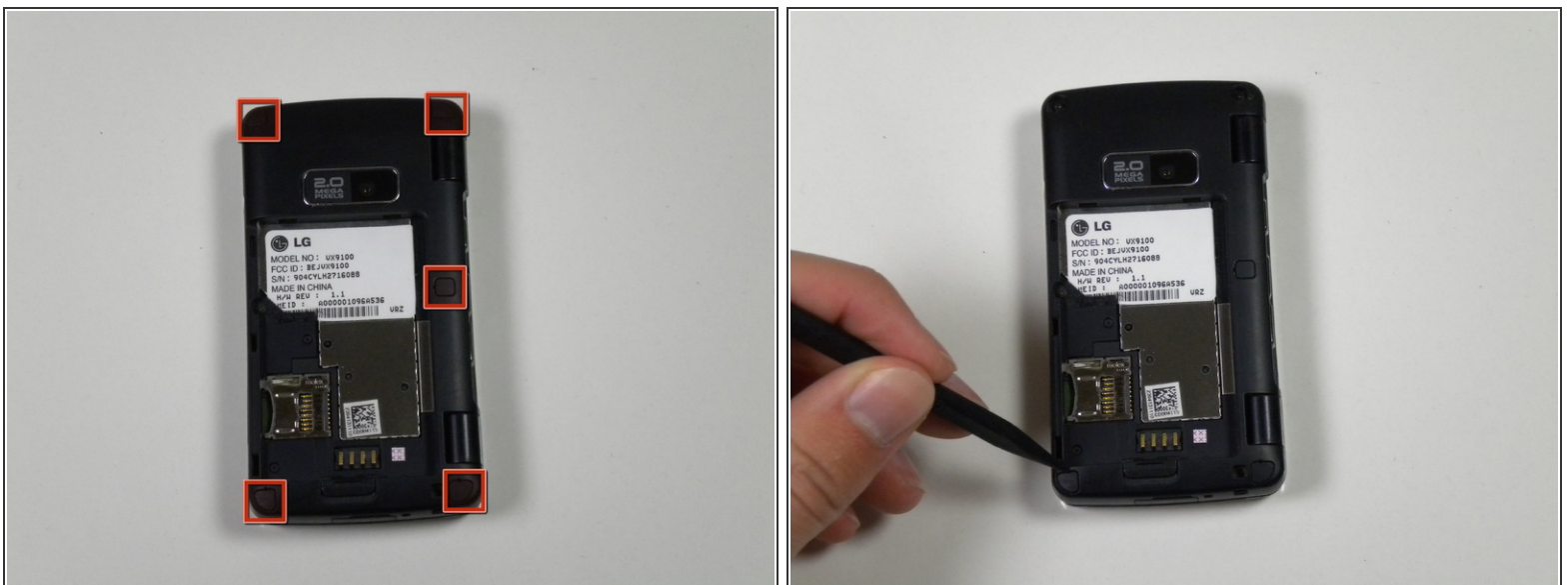
Étape 1 — Batterie



⚠ Avant de dissimuler votre téléphone, assurez-vous qu'il est éteint pour éviter un choc électrique mineur ou un incendie.

- Placez le téléphone face cachée sur la table.
- Utilisez votre ongle (ou un petit tournevis) pour abaisser la languette sous la batterie.
- Soulevez la batterie.

Étape 2 — Panneau arrière



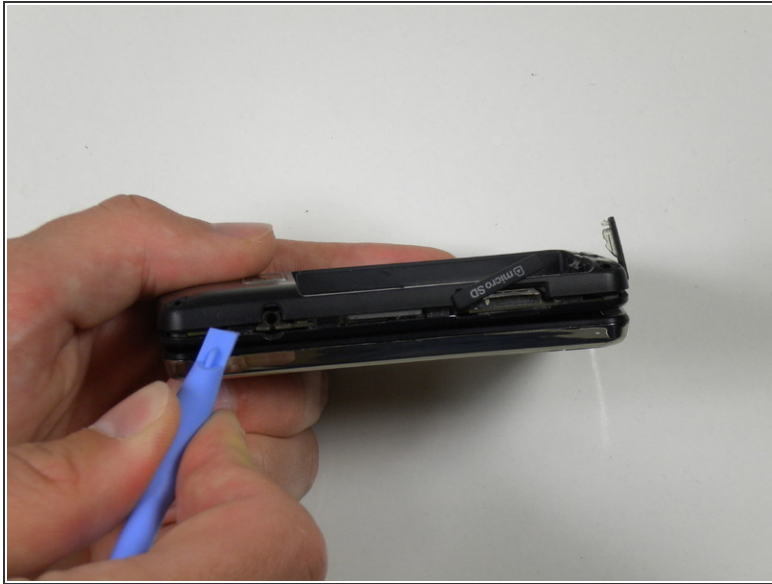
- Localisez les cinq capuchons en caoutchouc sur le panneau arrière du téléphone.
- Utilisez la sonde métallique pour faire ressortir chaque couvercle en caoutchouc pour révéler les vis en dessous.

Étape 3



- Localisez les six vis de 2,5 mm sur le panneau arrière du téléphone.
- Utilisez un tournevis cruciforme n ° 00 pour retirer chaque vis de 2,5 mm.

Étape 4



- Localisez la couture autour du bord du téléphone.
- Insérez l'outil d'ouverture en plastique dans la couture et soulevez doucement pour libérer les onglets.
- Travaillez votre chemin autour du téléphone jusqu'à ce que tous les onglets soient libérés.
- Retirez le panneau arrière du téléphone.

Pour réassembler votre appareil, suivez ces instructions dans l'ordre inverse.

Ce document a été généré pour la dernière fois le 2018-04-02 08:10:46 AM.