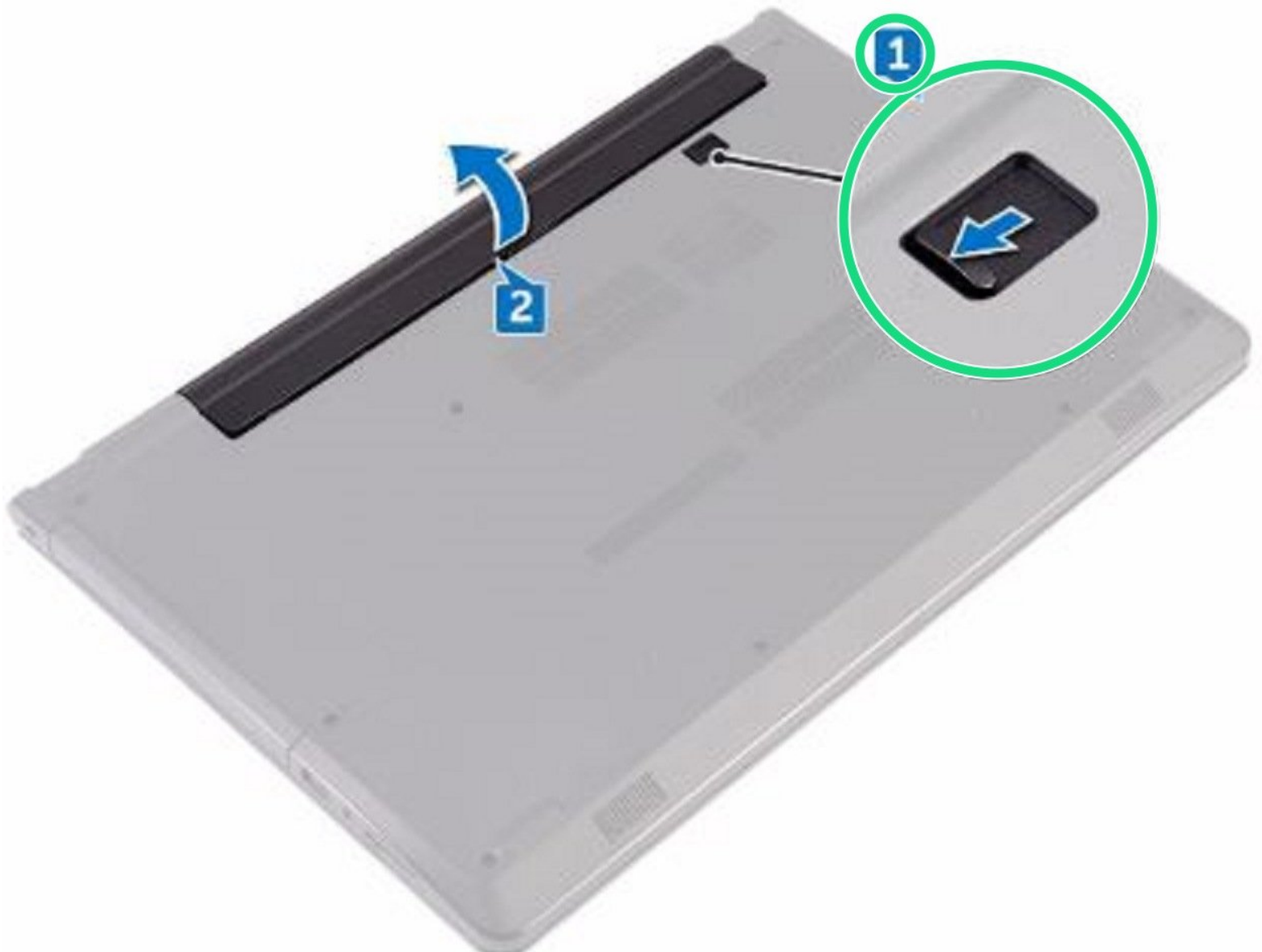




Dell Inspiron 15 3567 Reemplazo de batería

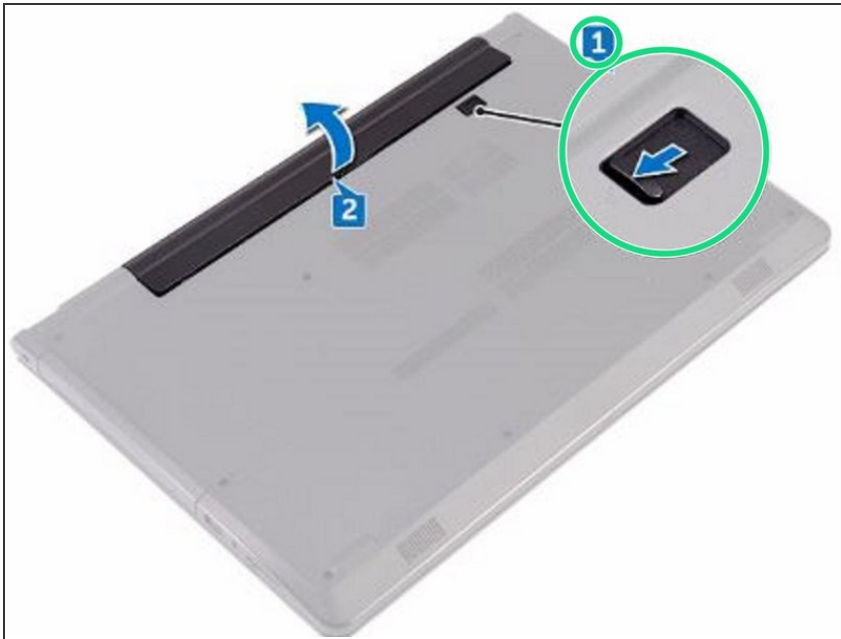
Escrito por: Terrence15



INTRODUCCIÓN

En esta guía, le mostraremos cómo quitar y reemplazar la batería.

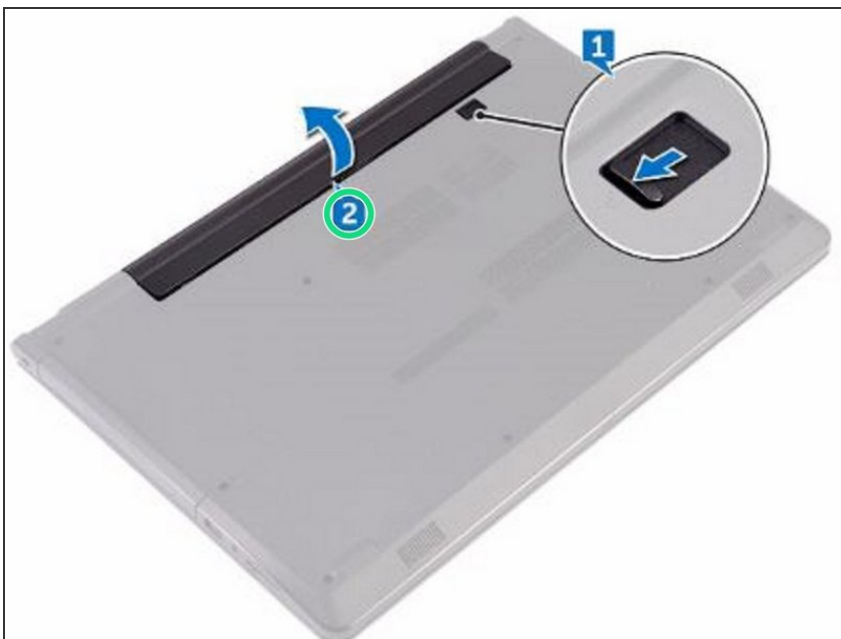
Paso 1 — Deslizando el pestillo de la batería



⚠ ADVERTENCIA: Antes de trabajar dentro de su computadora, lea la información de seguridad que se envió con su computadora y siga los pasos en [Antes de trabajar dentro de su computadora](#). Después de trabajar dentro de su computadora, siga las instrucciones en [Después de trabajar dentro de su computadora](#).

- Deslice el pestillo de liberación de la batería a la posición desbloqueada.
- ⓘ Oirá un clic cuando la batería esté desbloqueada.

Paso 2 — Levantando la batería



- Usando las yemas de los dedos, levante la batería en ángulo y retírela del compartimento de la batería.

Paso 3 — Abrir la pantalla



- Dé vuelta la computadora, abra la pantalla y presione el botón de encendido durante cinco segundos para conectar a tierra la placa del sistema.

Paso 4 — Cerrar la pantalla



- Cierre la pantalla y voltee la computadora.

Paso 5 — Colocando la batería



- Coloque la batería en el compartimento de la batería y coloque la NUEVA batería en su lugar.