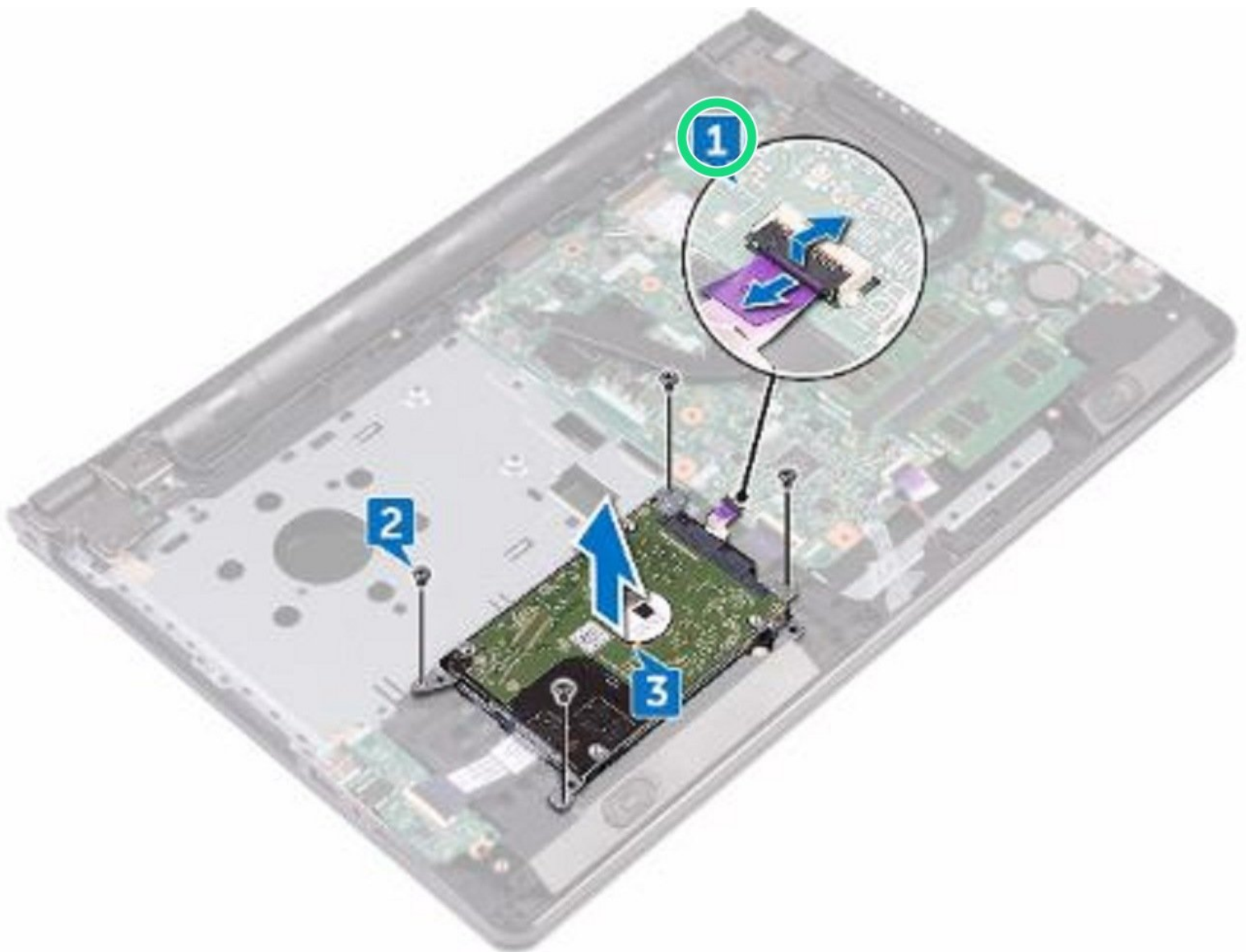




Reemplazo del disco duro Dell Inspiron 15 3567

Escrito por: Terrence15



INTRODUCCIÓN

En esta guía, le mostraremos cómo extraer y reemplazar el disco duro.



HERRAMIENTAS:

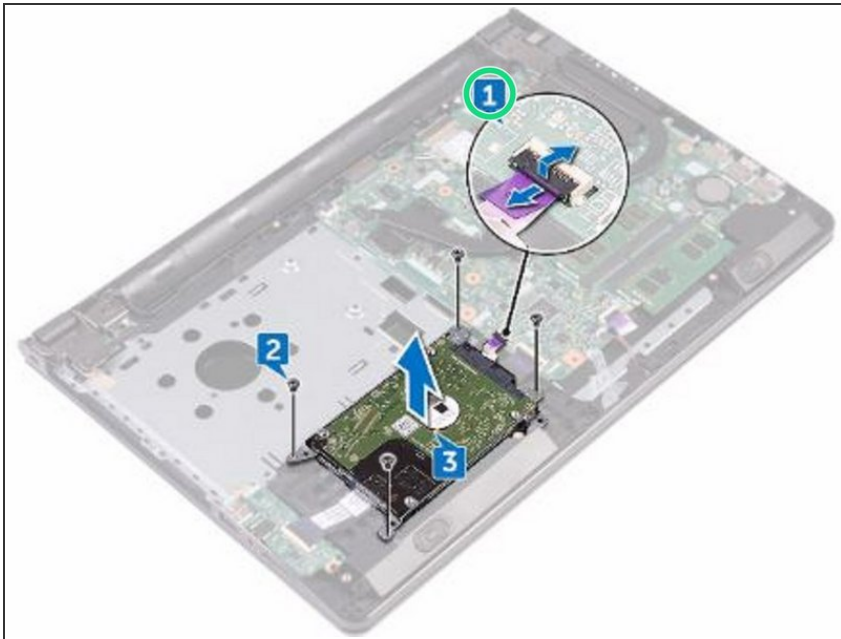
- [Phillips #0 Screwdriver](#) (1)



PARTES:

- [1 TB SSD / Upgrade Bundle](#) (1)
- [250 GB SSD / Upgrade Bundle](#) (1)
- [500 GB SSD / Upgrade Bundle](#) (1)
- [2 TB SSD](#) (1)

Paso 1 — Abrir el pestillo

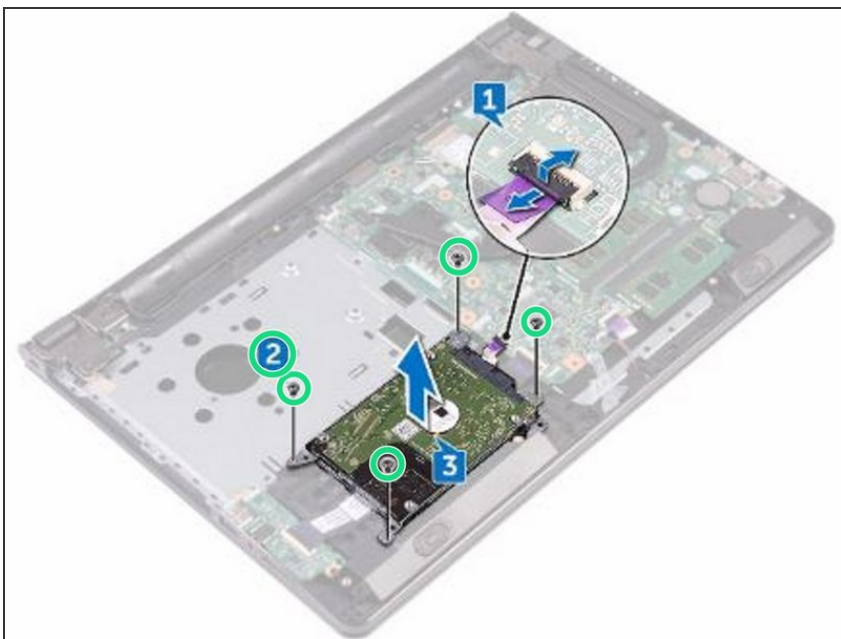


⚠ ADVERTENCIA: Antes de trabajar dentro de su computadora, lea la información de seguridad que se envió con su computadora y siga los pasos en [Antes de trabajar dentro de su computadora](#). Después de trabajar dentro de su computadora, siga las instrucciones en [Después de trabajar dentro de su computadora](#).

⚠ PRECAUCIÓN: los discos duros son frágiles. Tenga cuidado al manipular el disco duro.

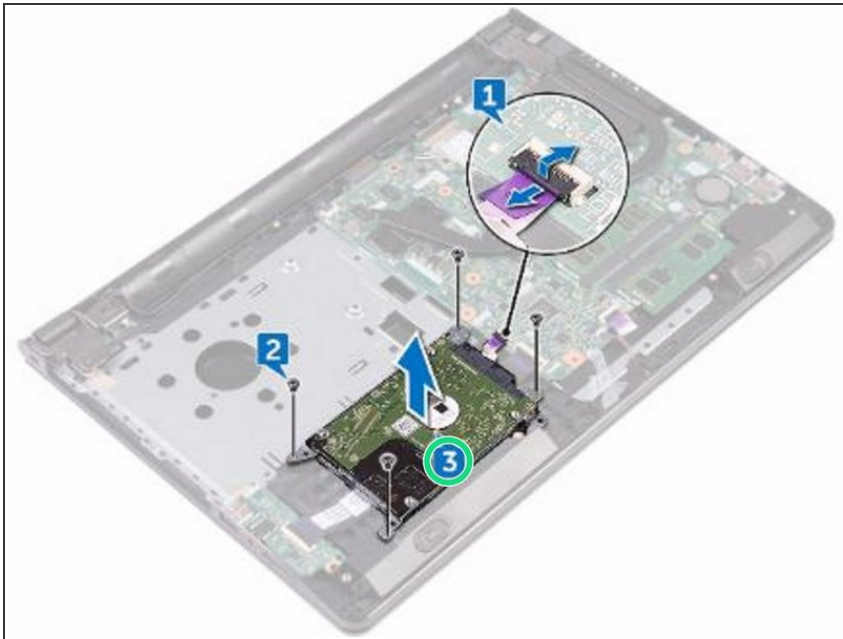
- Abra el pestillo y desconecte el cable del disco duro de la placa del sistema.

Paso 2 — Retire los tornillos



- Retire los cuatro tornillos (M2x3) que fijan el conjunto de la unidad de disco duro al conjunto del reposamanos.

Paso 3 — Levantar el conjunto de la unidad de disco duro



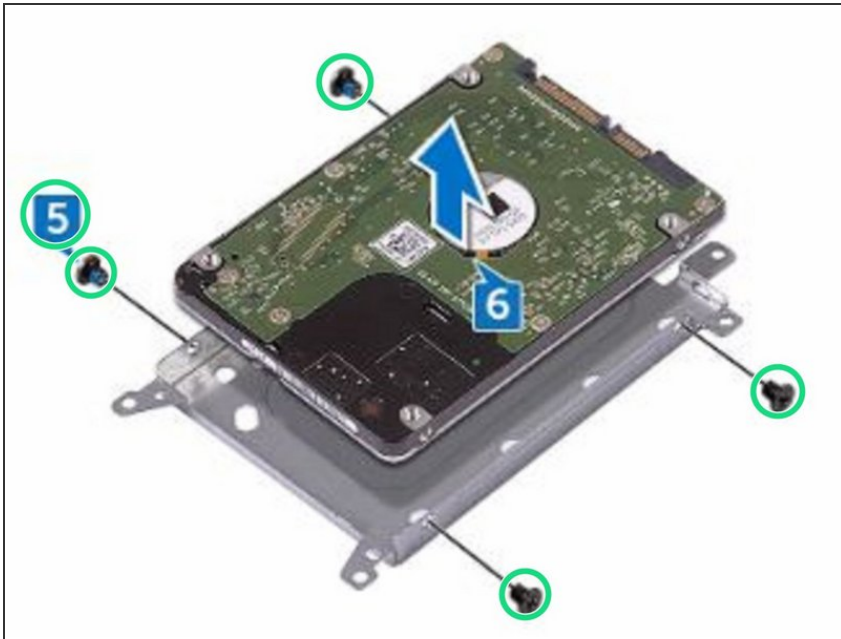
- Levante el conjunto del disco duro del conjunto del reposamanos.

Paso 4 — Desconecte el intercalador



- Desconecte el dispositivo de interposición del conjunto de la unidad de disco duro.

Paso 5 — Retire los tornillos



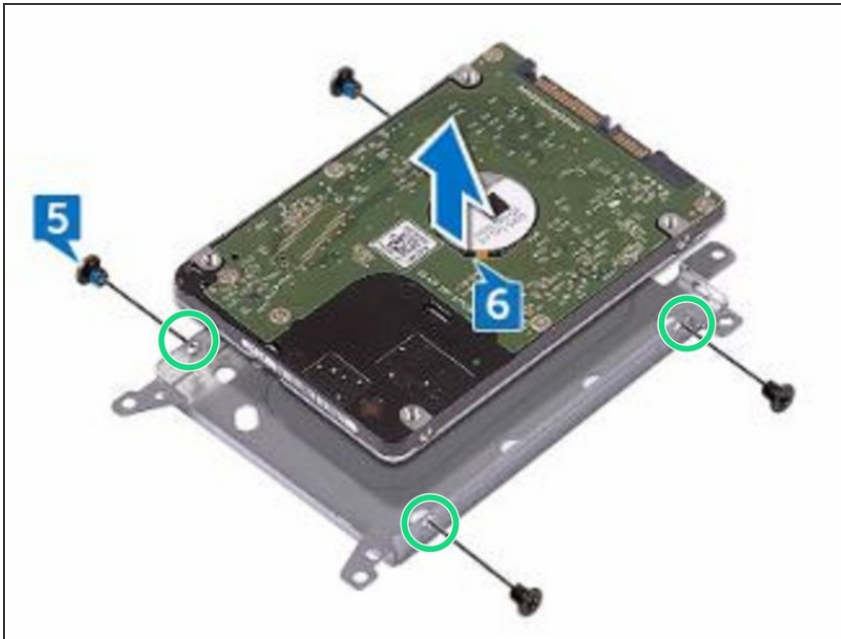
- Retire los cuatro tornillos (M3x3) que fijan el soporte del disco duro al disco duro.

Paso 6 — Levantar el disco duro



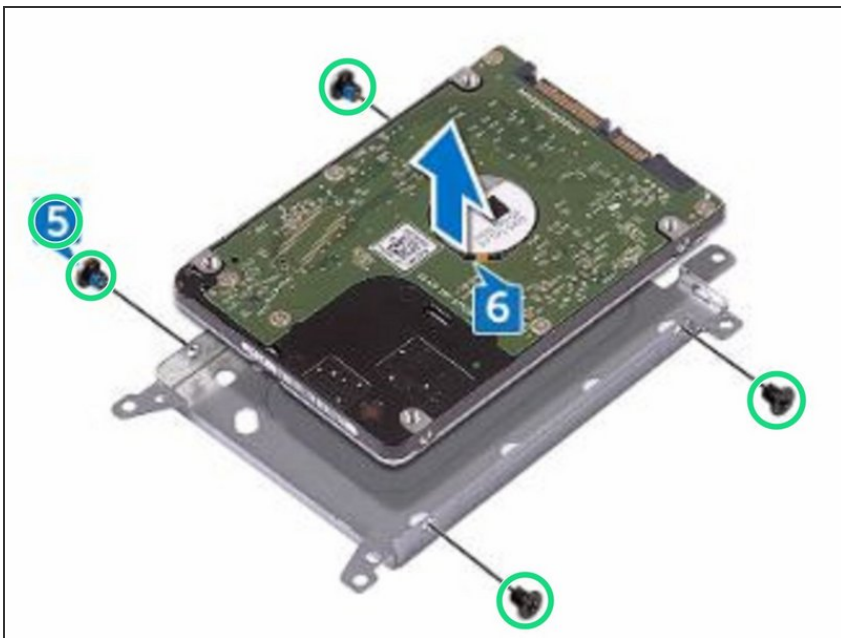
- Levante el disco duro del soporte del disco duro.

Paso 7 — Alinee los agujeros para tornillos



- Alinee los agujeros para tornillos en el soporte del disco duro con los agujeros para tornillos en el NUEVO disco duro.

Paso 8 — Reemplace los tornillos



- Vuelva a colocar los cuatro tornillos (M3x3) que fijan el soporte del disco duro al disco duro.

Paso 9 — Conecte el intercalador



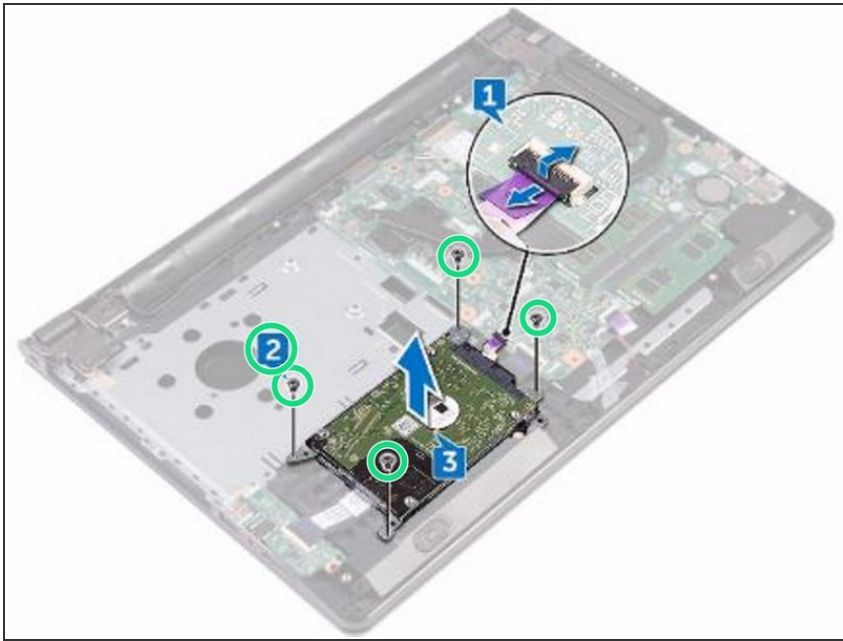
- Conecte el intercalador al disco duro.

Paso 10 — Colocación del conjunto de la unidad de disco duro



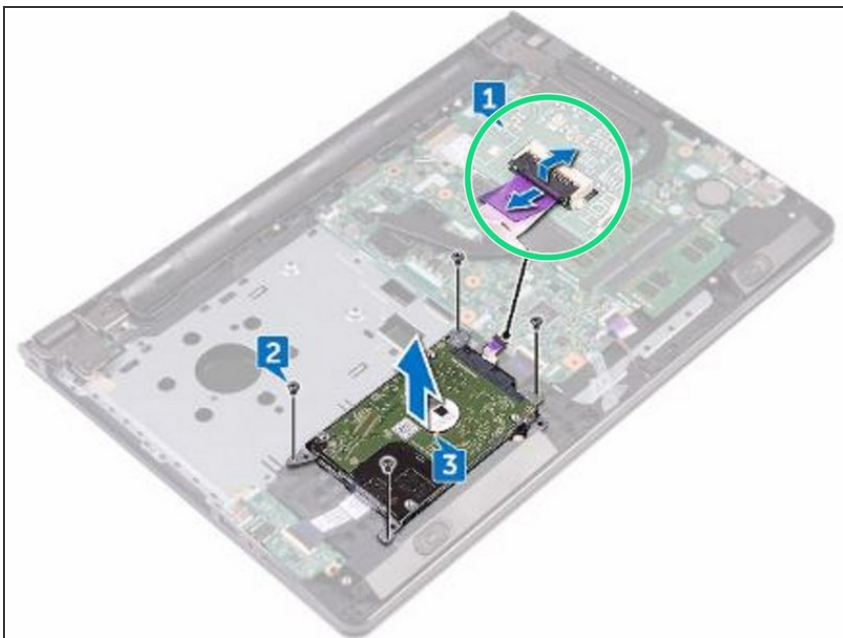
- Coloque el ensamblaje del disco duro en el ensamblaje del reposamanos y alinee los orificios para tornillos del ensamblaje del disco duro con los orificios para tornillos en el ensamblaje del reposamanos.

Paso 11 — Reemplace los tornillos



- Vuelva a colocar los cuatro tornillos (M2x3) que fijan el conjunto de la unidad de disco duro al conjunto del reposamanos.

Paso 12 — Deslizando el cable del disco duro



- Deslice el cable del disco duro en su conector en la placa del sistema y cierre el pestillo para asegurar el cable.