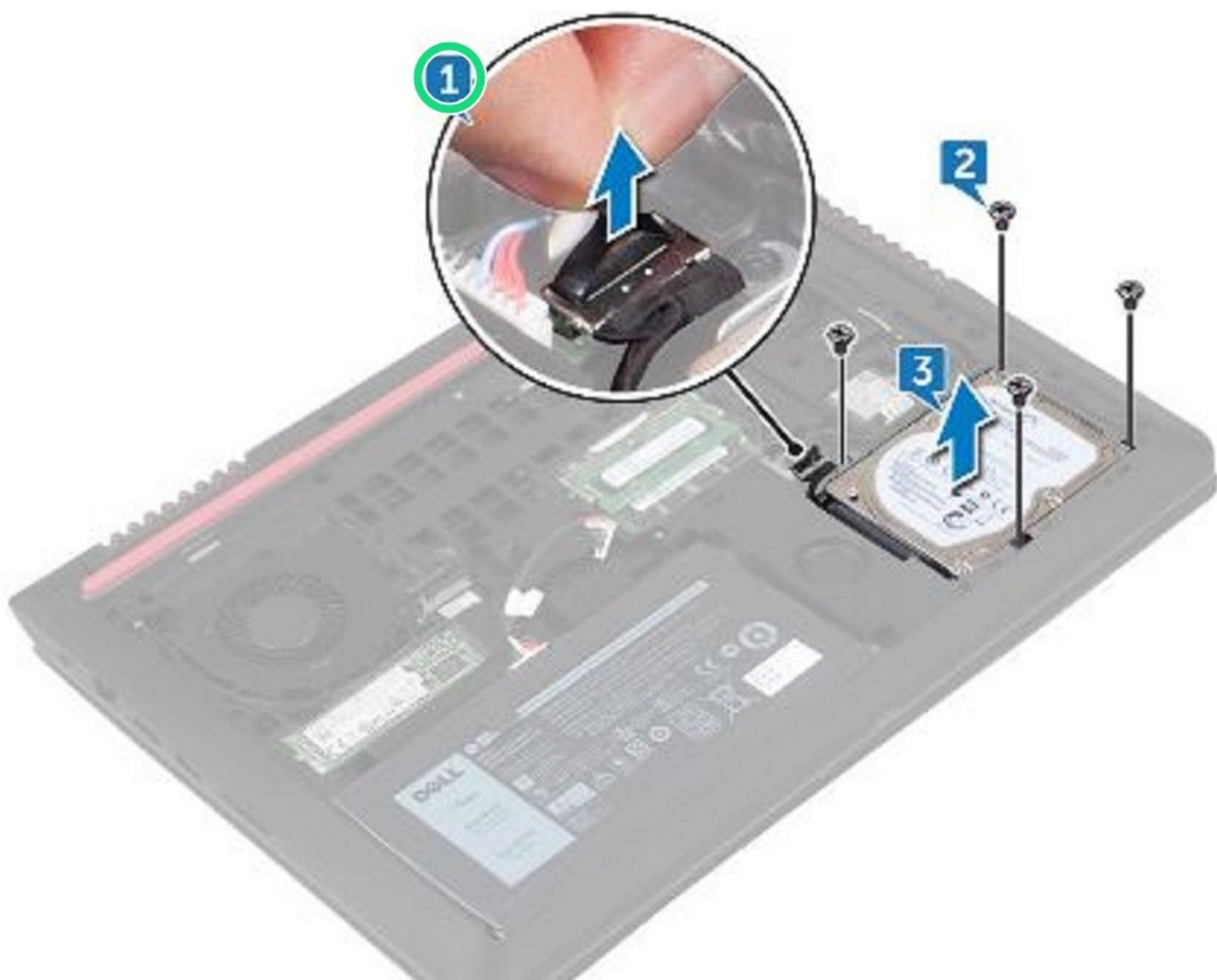




Dell Inspiron 15 5575 Reemplazo de disco duro para juegos

Escrito por: Terrence15



INTRODUCCIÓN

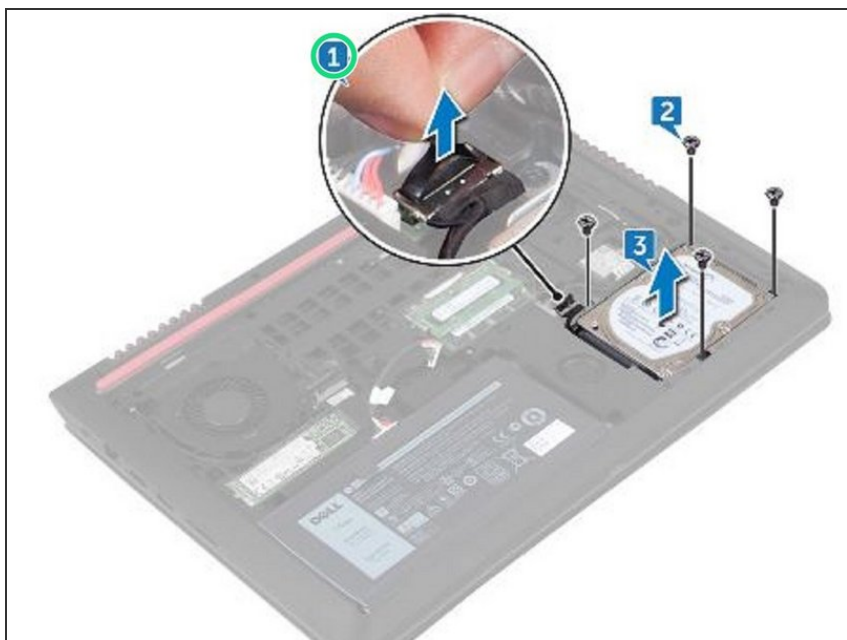
En esta guía, le mostraremos cómo extraer y reemplazar el disco duro.



HERRAMIENTAS:

- [Phillips #0 Screwdriver](#) (1)
-

Paso 1 — Desconectando el cable del disco duro

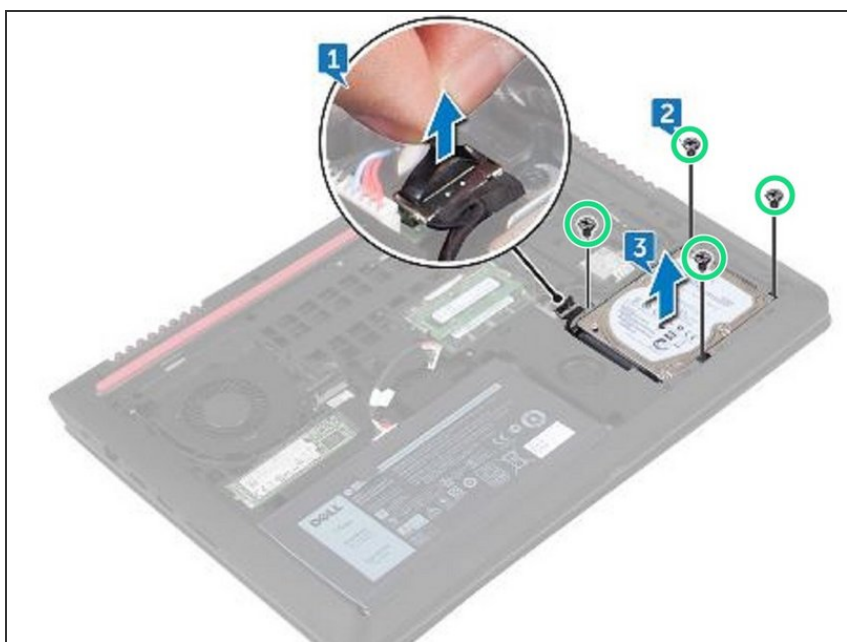


⚠ ADVERTENCIA: Antes de trabajar dentro de su computadora, lea la información de seguridad que se envió con su computadora y siga los pasos en [Antes de trabajar dentro de su computadora](#). Después de trabajar dentro de su computadora, siga las instrucciones en [Después de trabajar dentro de su computadora](#).

⚠ PRECAUCIÓN: Los discos duros son frágiles. Tenga cuidado al manipular el disco duro.

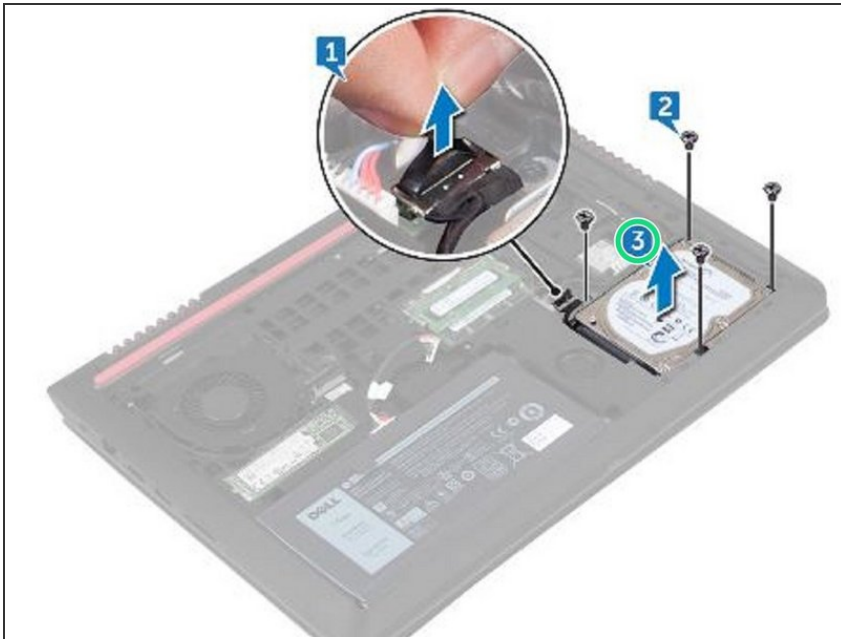
- Con la lengüeta de extracción, desconecte el cable del disco duro de la placa del sistema.

Paso 2 — Retire los tornillos



- Retire los cuatro tornillos (M2x5) que aseguran el ensamblaje del disco duro a la base de la computadora.

Paso 3 — Levantando el conjunto del disco duro



- Levante el conjunto del disco duro, junto con su cable, de la base de la computadora.

Paso 4 — Desconecte el intercalador



- Desconecte el dispositivo de interposición del conjunto del disco duro.

Paso 5 — Retire los tornillos



- Retire los cuatro tornillos (M3x3) que fijan el soporte del disco duro al disco duro.

Paso 6 — Retire el soporte del disco duro



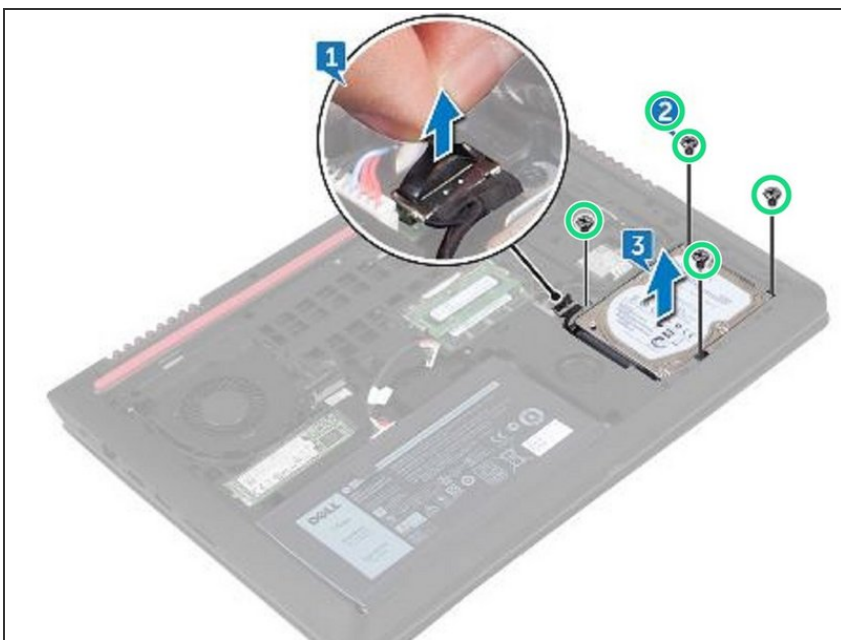
- Retire el soporte del disco duro del disco duro.

Paso 7 — Alinee los orificios para tornillos



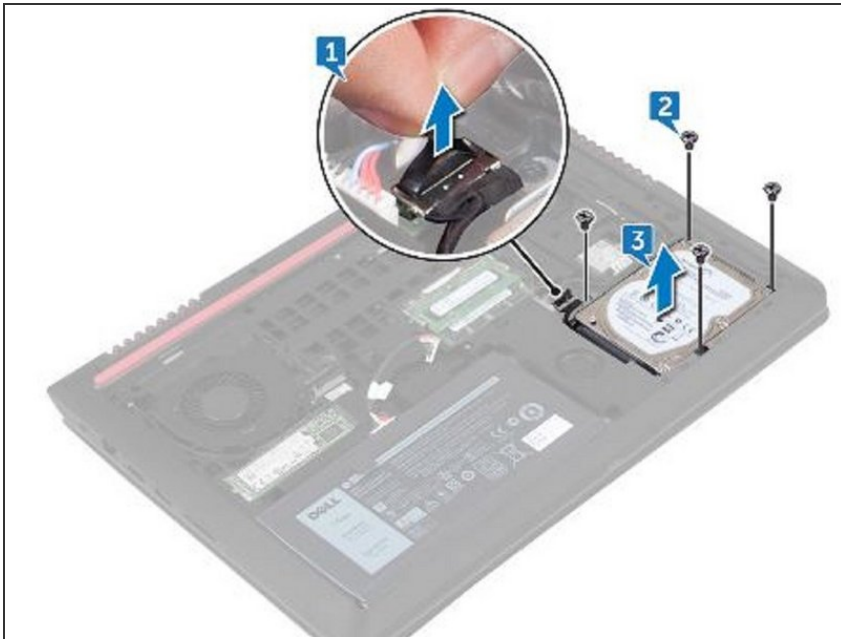
- Alinee los orificios para tornillos en el NUEVO soporte del disco duro con los orificios para tornillos en el disco duro.

Paso 8 — Reemplace los tornillos



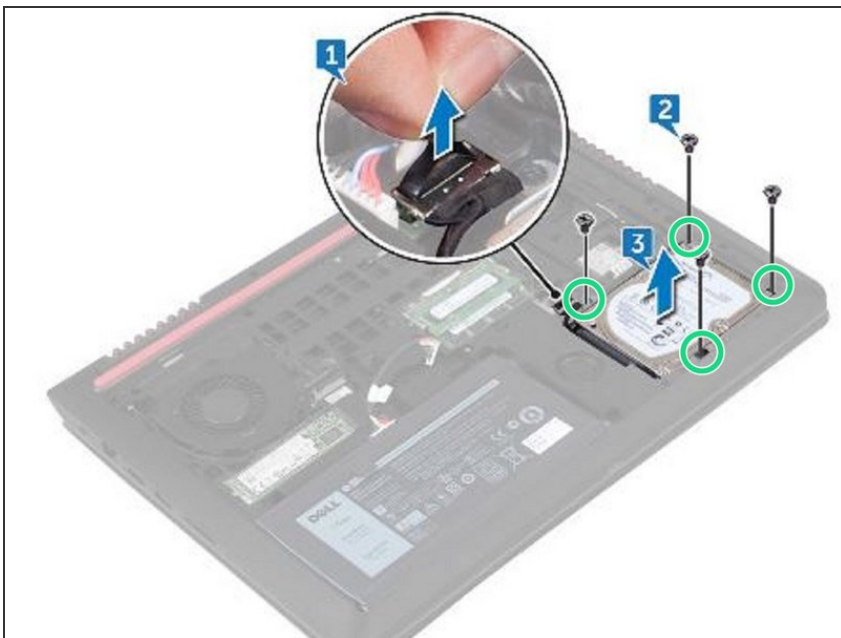
- Vuelva a colocar los cuatro tornillos (M3x3) que fijan el soporte del disco duro al disco duro.

Paso 9 — Conecte el intercalador...



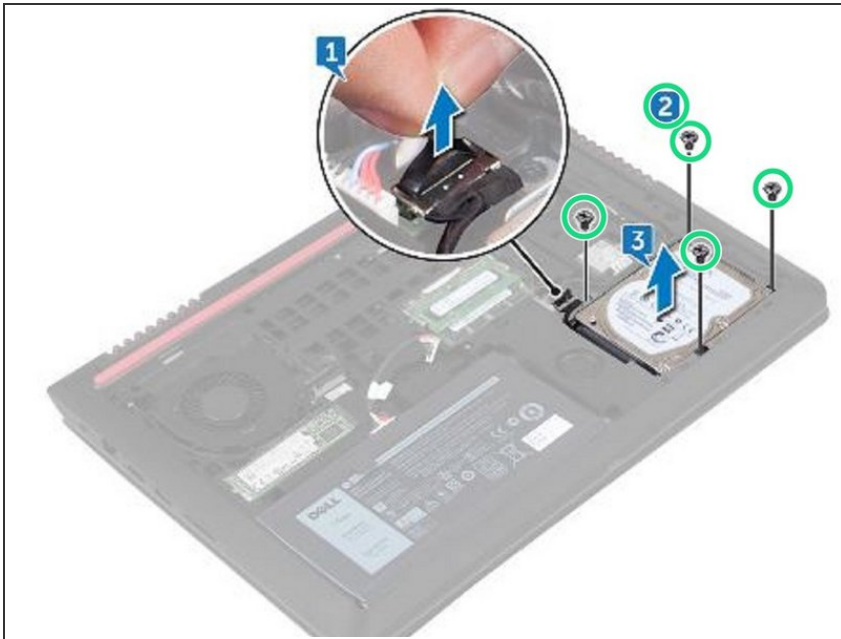
- Conecte el dispositivo de interposición al ensamblaje del disco duro.

Paso 10 — Alinee los orificios para tornillos



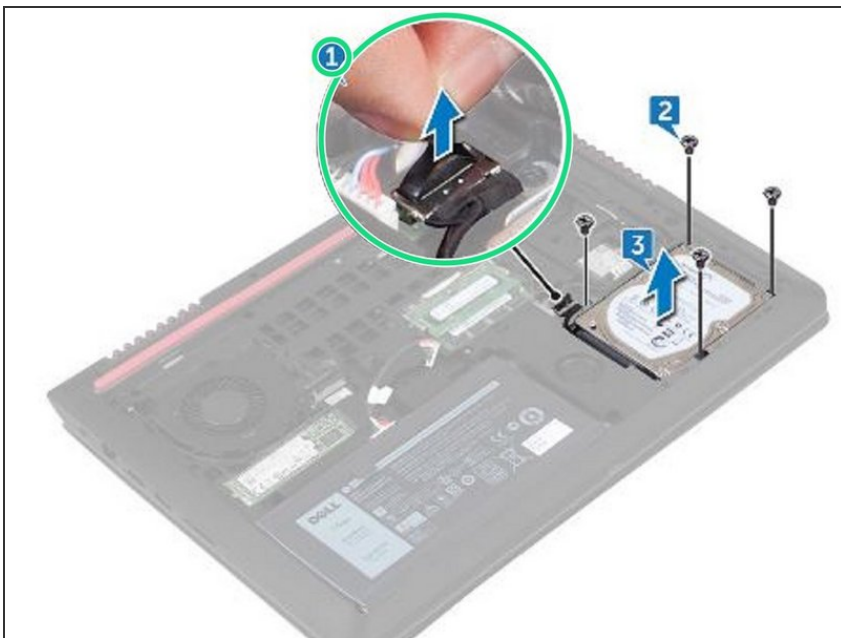
- Alinee los orificios para tornillos en el conjunto de la unidad de disco duro con los orificios para tornillos en la base de la computadora.

Paso 11 — Reemplace los tornillos



- Vuelva a colocar los cuatro tornillos (M2x5) que aseguran el ensamblaje del disco duro a la base de la computadora.

Paso 12 — Conecte el cable del disco duro



- Conecte el cable de la unidad de disco duro al conector de la placa base.