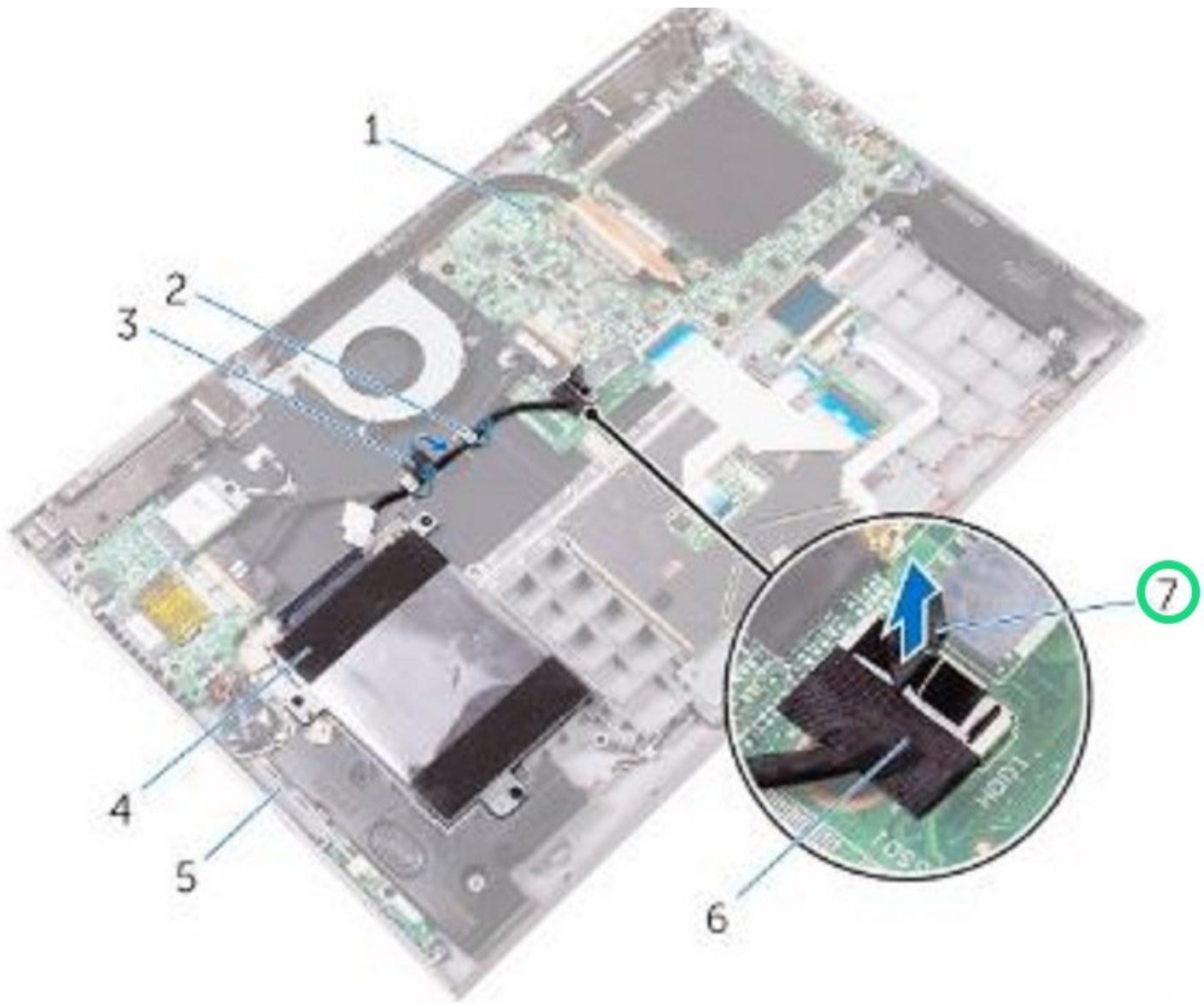




Dell Inspiron 15 5578 Reemplazo del disco duro 2 en 1

Escrito por: Terrence15



INTRODUCCIÓN

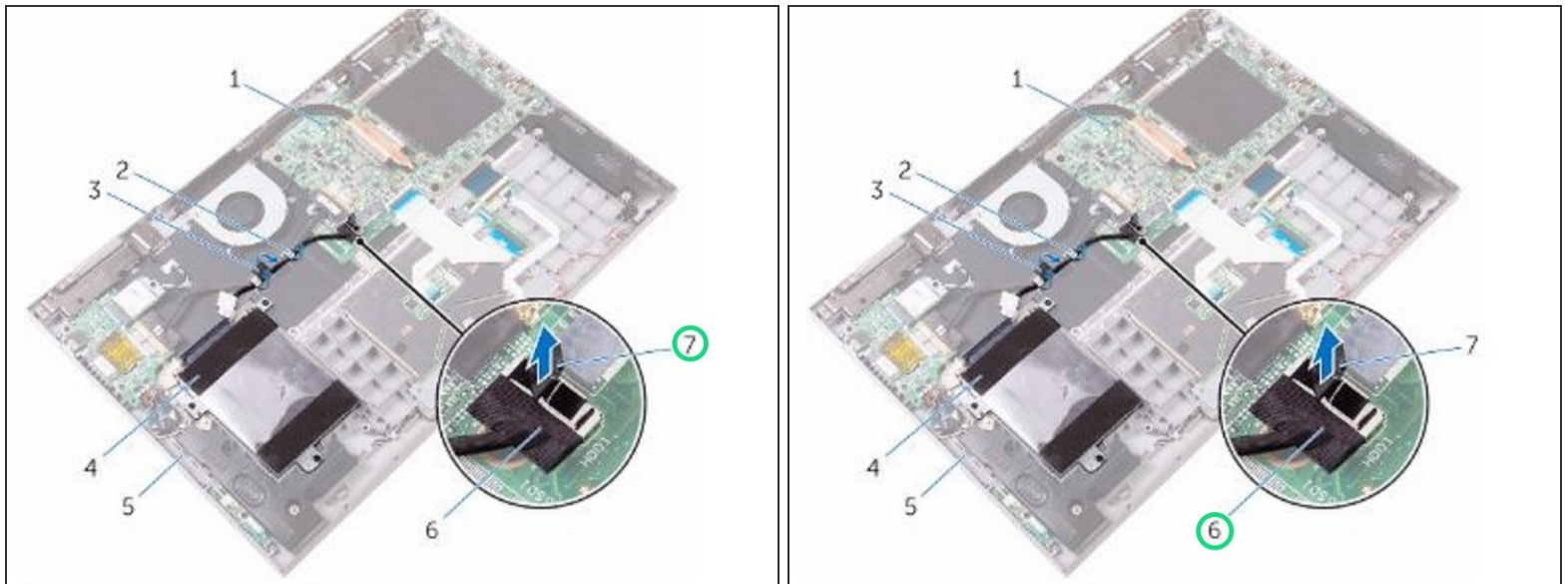
En esta guía, le mostraremos cómo extraer y reemplazar el disco duro.



HERRAMIENTAS:

- [Phillips #0 Screwdriver](#) (1)
-

Paso 1 — Desconecte el cable del disco duro

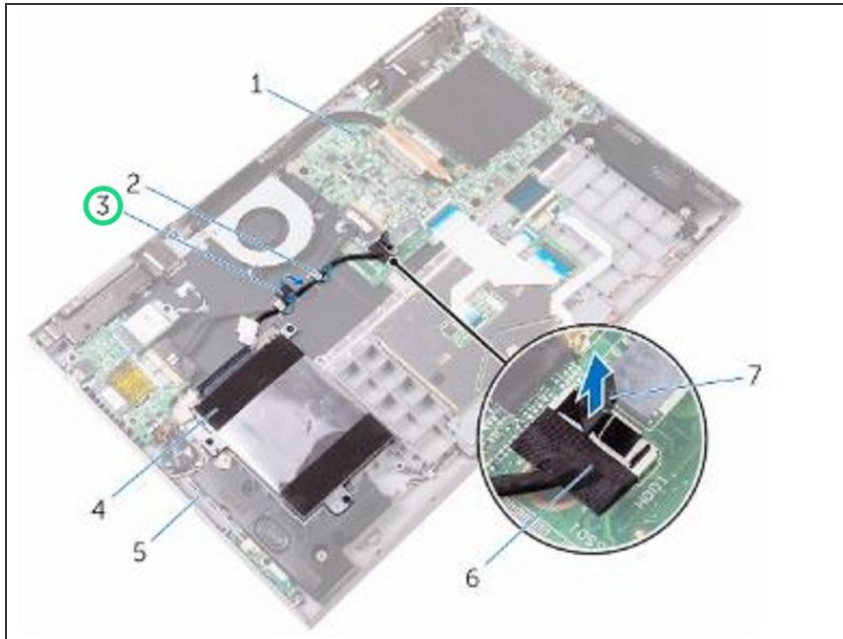


⚠ ADVERTENCIA: Antes de trabajar dentro de su computadora, lea la información de seguridad que se envió con su computadora y siga los pasos en [Antes de trabajar dentro de su computadora](#). Después de trabajar dentro de su computadora, siga las instrucciones en [Después de trabajar dentro de su computadora](#).

⚠ PRECAUCIÓN: Los discos duros son frágiles. Tenga cuidado al manipular el disco duro.

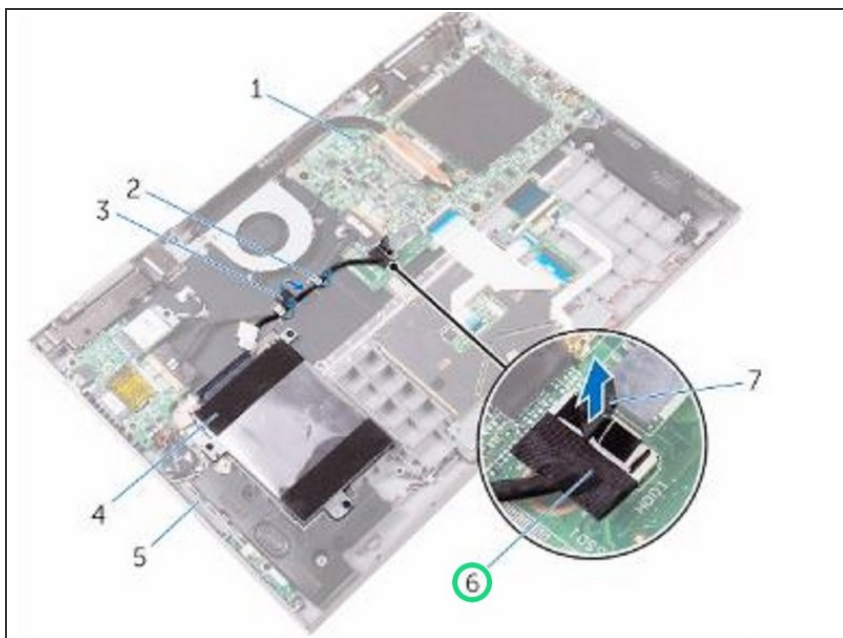
- Con la lengüeta de extracción, desconecte el cable del disco duro de la placa del sistema.

Paso 2 — Despegar la cinta



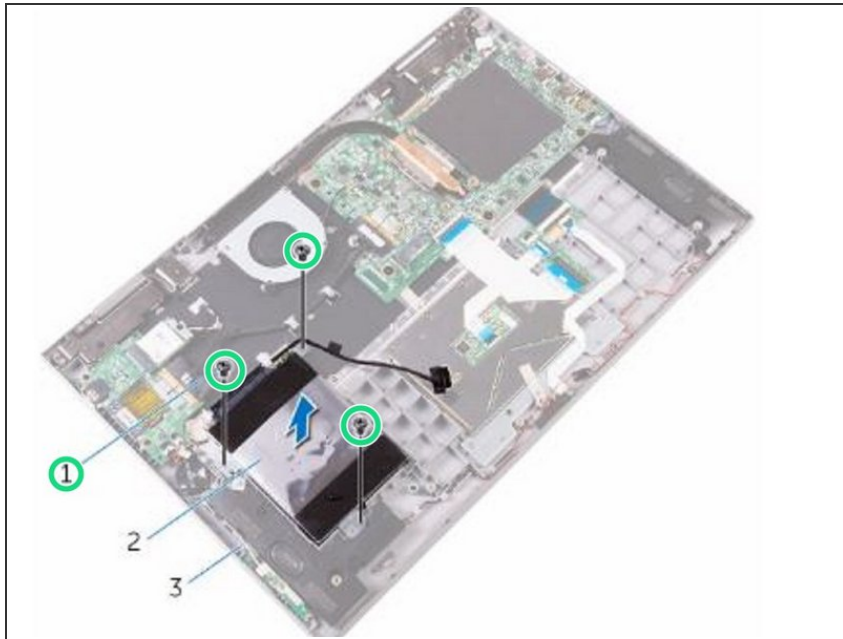
- Despegue la cinta que fija el cable del disco duro al reposamanos y al ensamblaje del teclado.

Paso 3 — Tomando nota del cable del disco duro



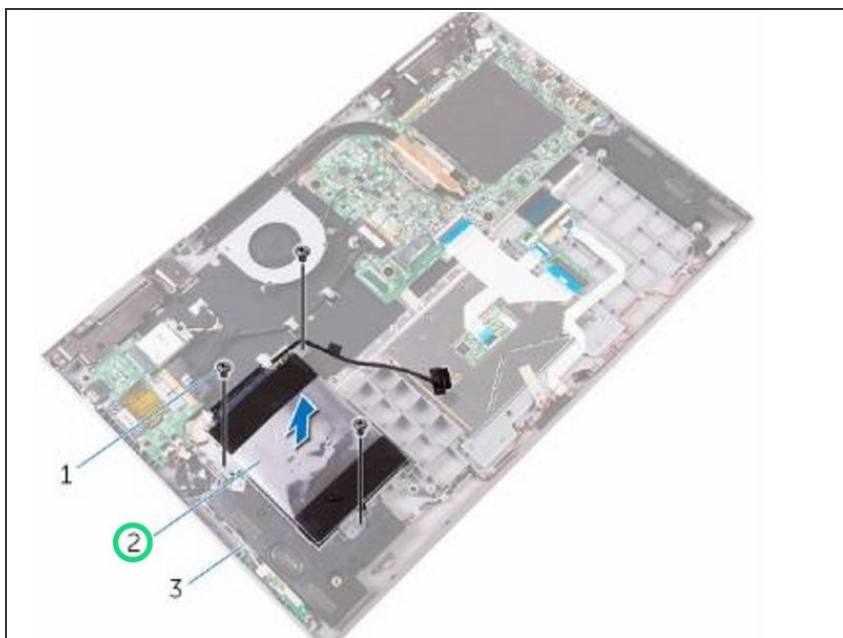
- Tenga en cuenta el enrutamiento del cable del disco duro y retire el cable de las guías de enrutamiento.

Paso 4 — Retire los tornillos



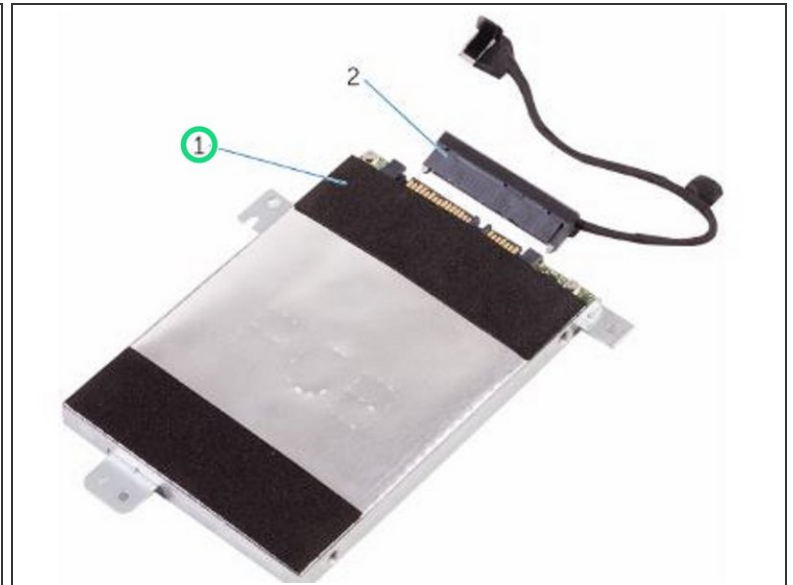
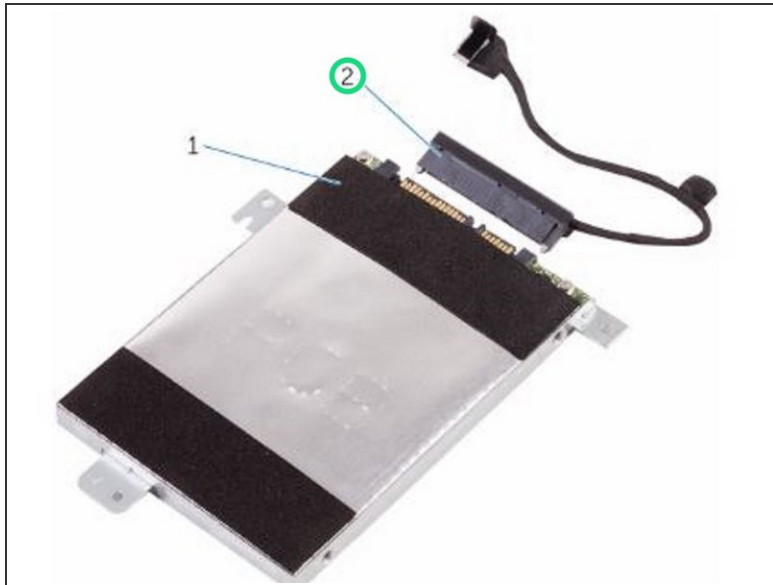
- Retire los tornillos que fijan el conjunto de la unidad de disco duro al reposamanos y al conjunto del teclado.

Paso 5 — Levantando el conjunto de la unidad de disco duro



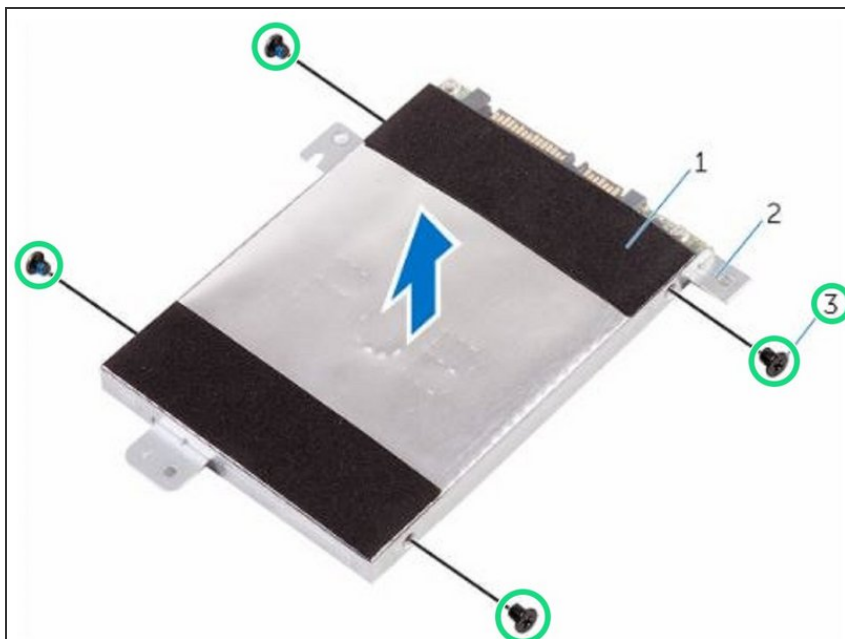
- Levante el ensamblaje del disco duro junto con su cable del reposamanos y el ensamblaje del teclado.

Paso 6 — Desconecte el intercalador



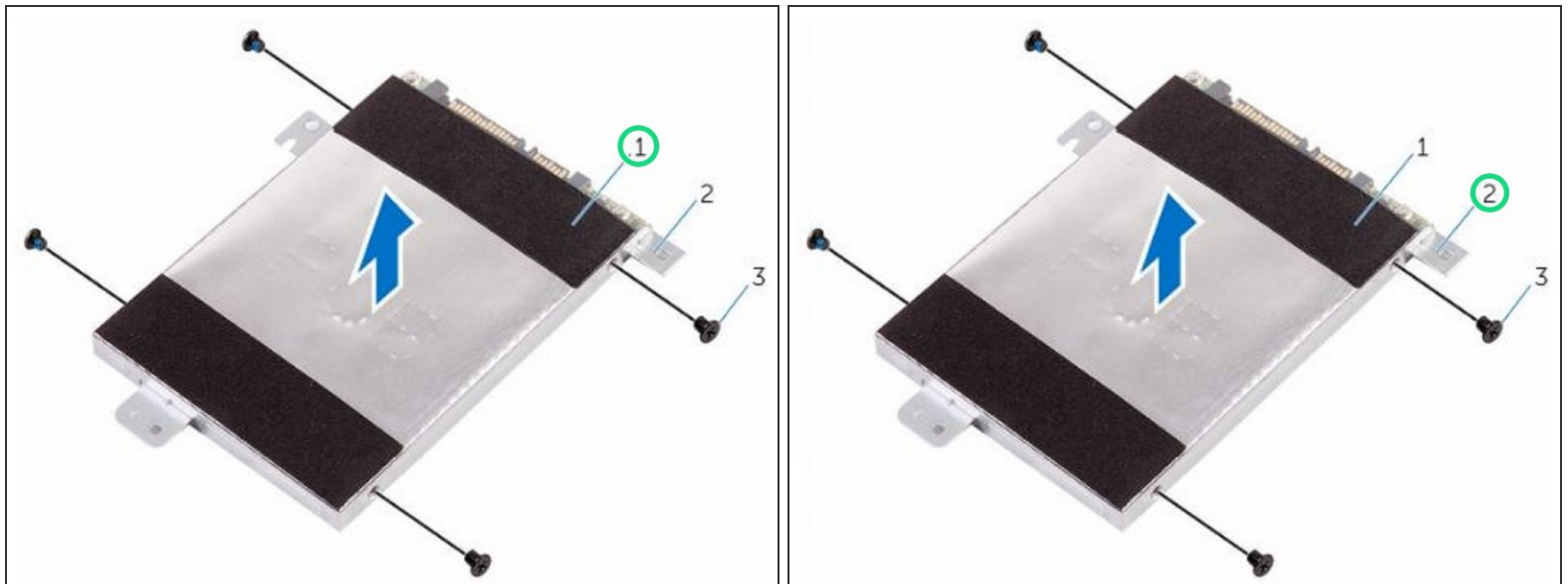
- Desconecte el dispositivo de interposición del conjunto del disco duro.

Paso 7 — Retire los tornillos



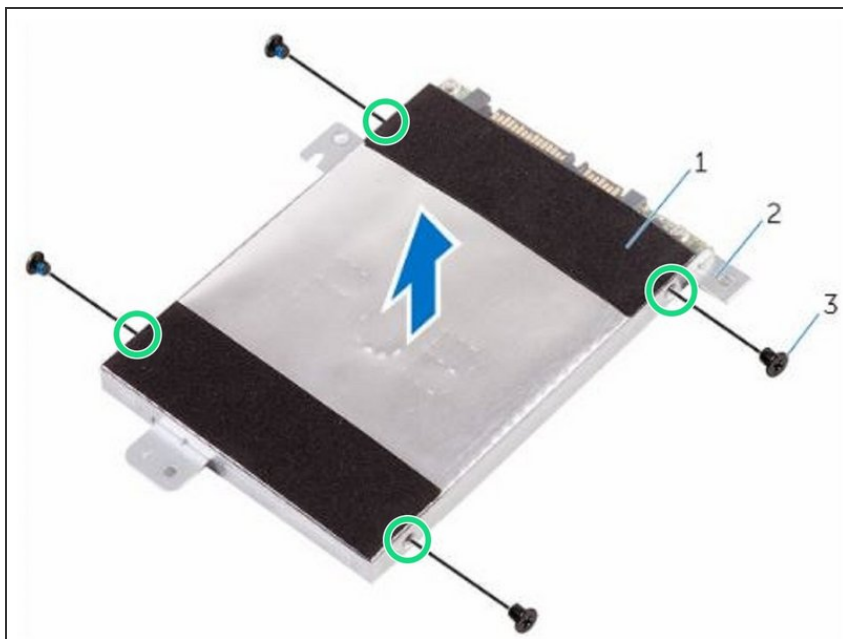
- Retire los tornillos que fijan el soporte del disco duro al disco duro.

Paso 8 — Levantar el disco duro



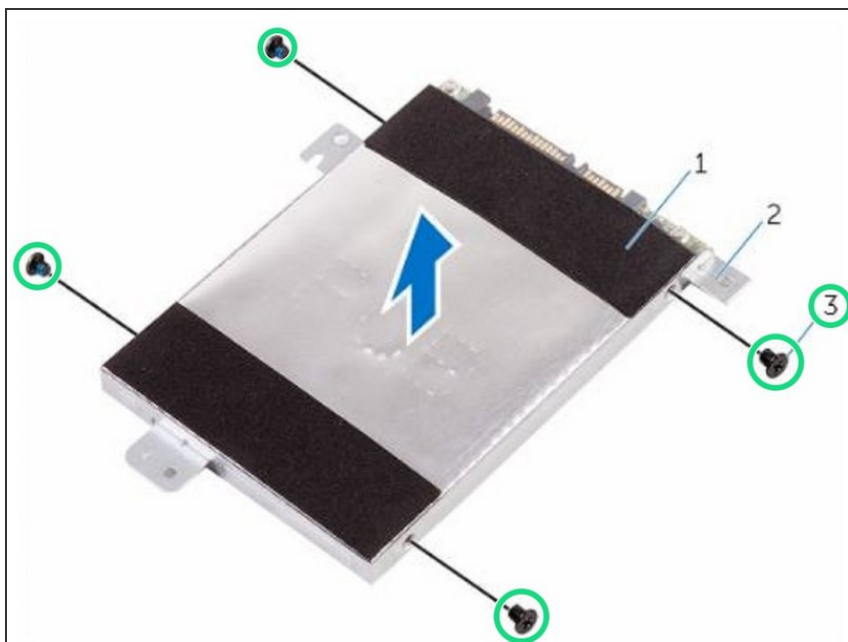
- Levante el disco duro del soporte del disco duro.

Paso 9 — Alinee los orificios para tornillos



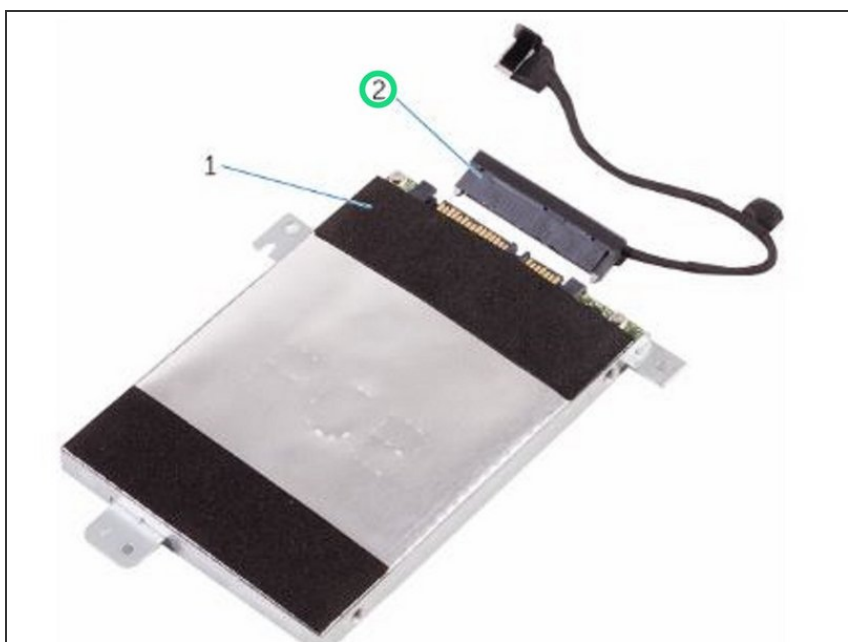
- Alinee los orificios para tornillos en el soporte del disco duro con los orificios para tornillos en el NUEVO disco duro.

Paso 10 — Reemplace los tornillos



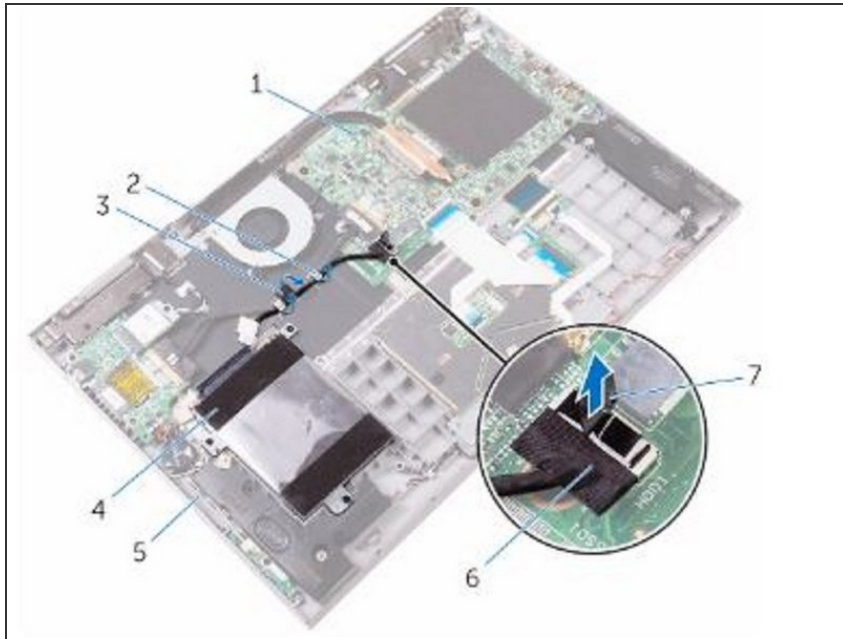
- Vuelva a colocar los tornillos que fijan el soporte del disco duro al disco duro.

Paso 11 — Conectar el intercalador



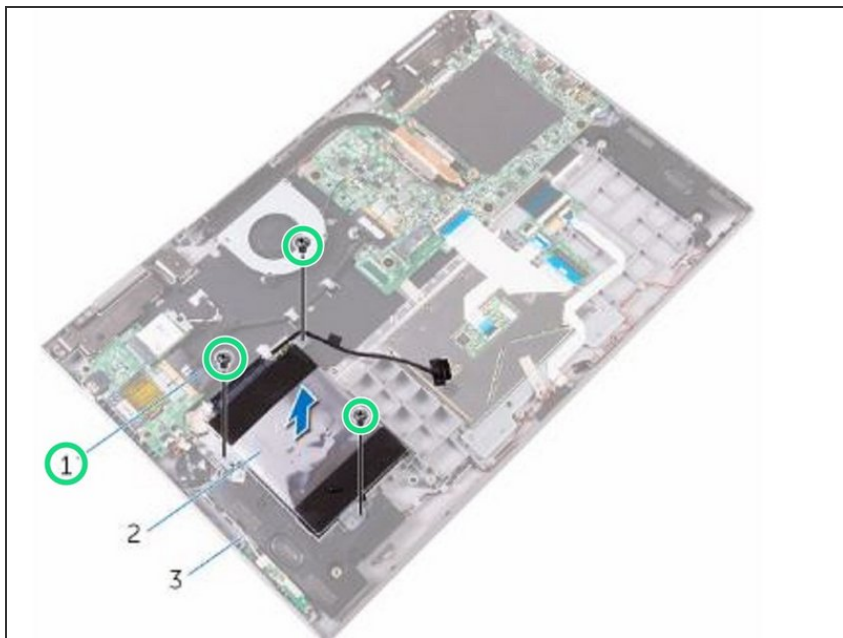
- Conecte el dispositivo de interposición al ensamblaje del disco duro.

Paso 12 — Alinee los orificios para tornillos



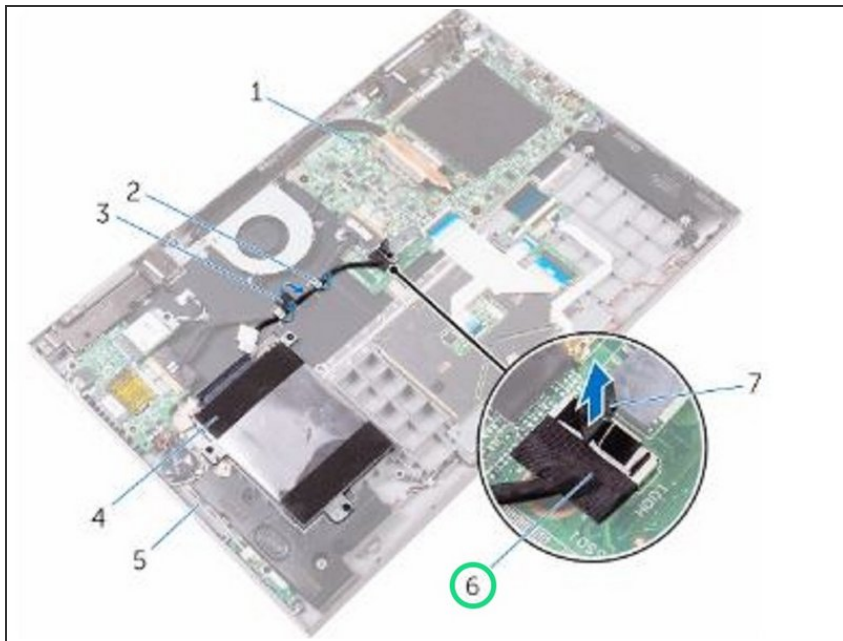
- Alinee los orificios para tornillos del conjunto de la unidad de disco duro con los orificios para tornillos del reposamanos y el conjunto del teclado.

Paso 13 — Reemplace los tornillos



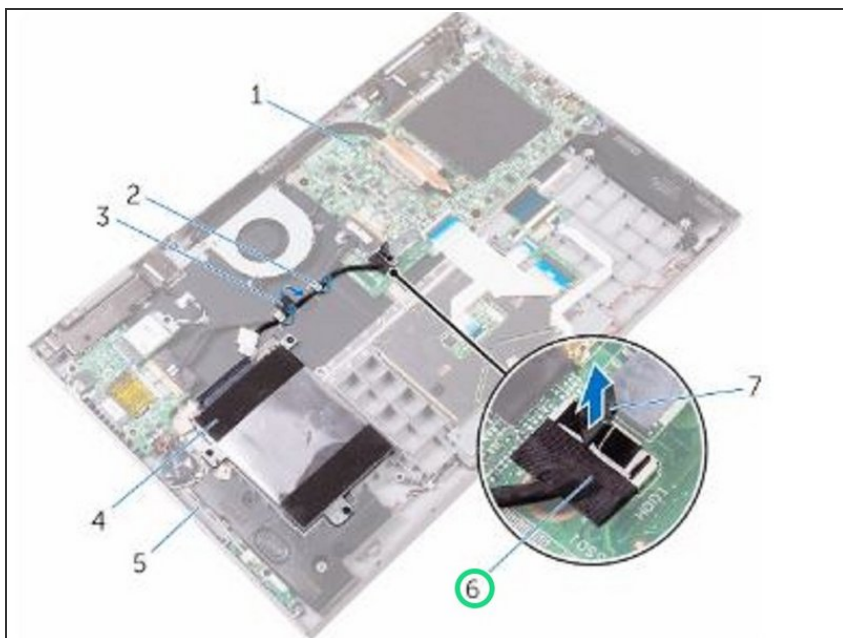
- Vuelva a colocar los tornillos que fijan el conjunto de la unidad de disco duro al reposamanos y al conjunto del teclado.

Paso 14 — Enrutamiento del cable del disco duro



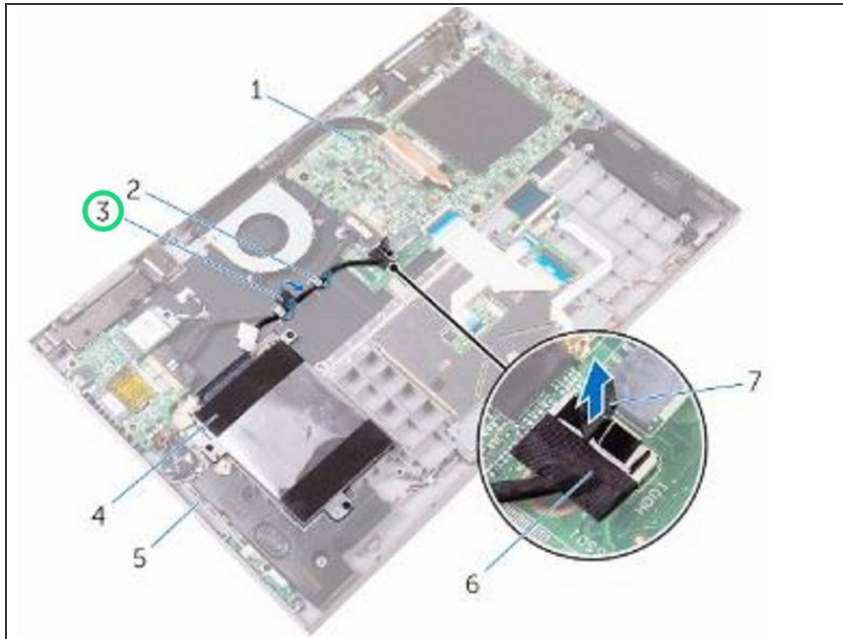
- Pase el cable del disco duro a través de las guías de enrutamiento en el reposamanos y el ensamblaje del teclado.

Paso 15 — Conecte el cable del disco duro



- Conecte el cable del disco duro a la placa del sistema.

Paso 16 — Colocando la cinta



- Coloque la cinta que fija el cable de la unidad de disco duro al reposamanos y al ensamblaje del teclado.