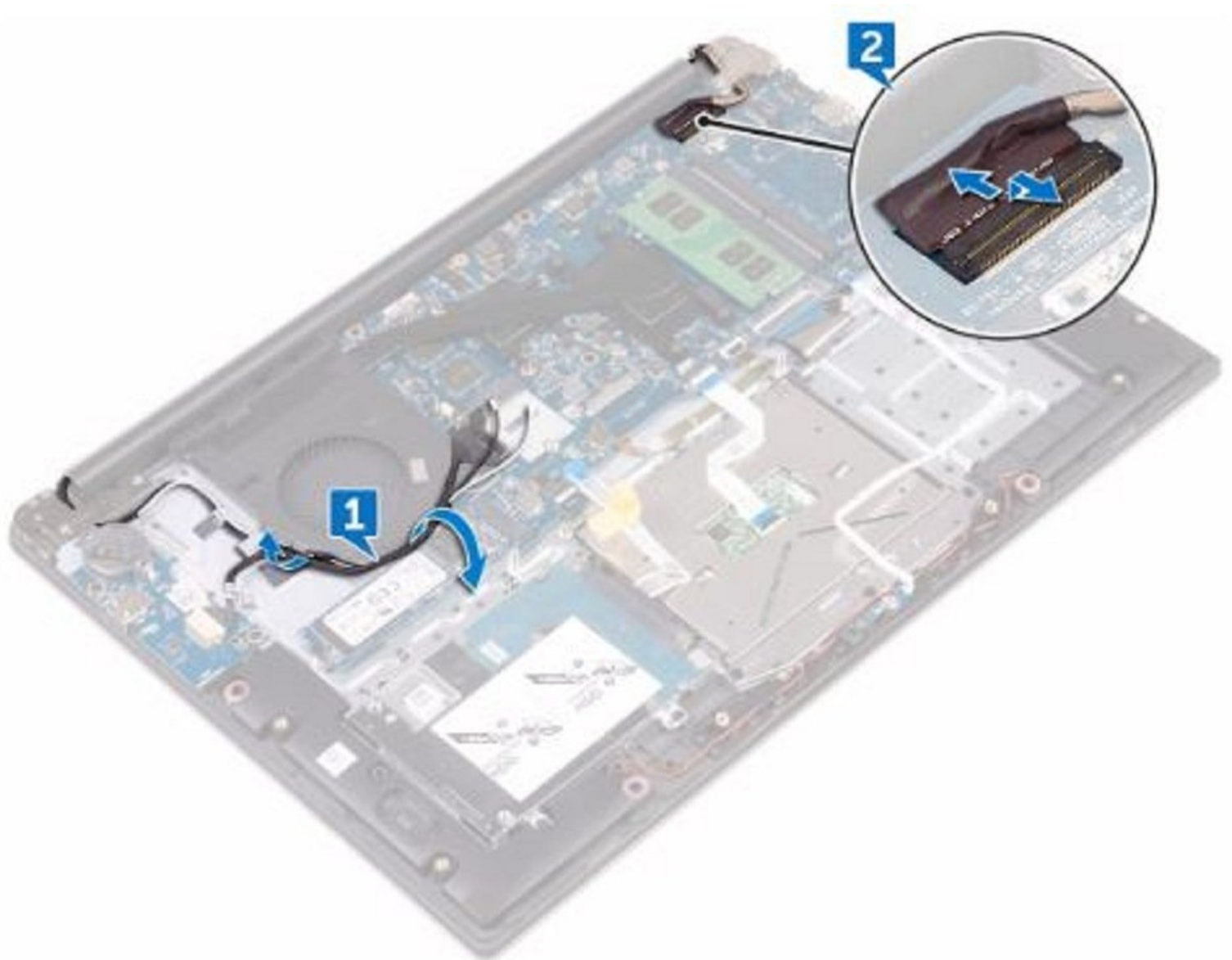




Dell Inspiron 15 7560 Reemplazo del ensamblaje de la pantalla

Escrito por: Terrence15



INTRODUCCIÓN

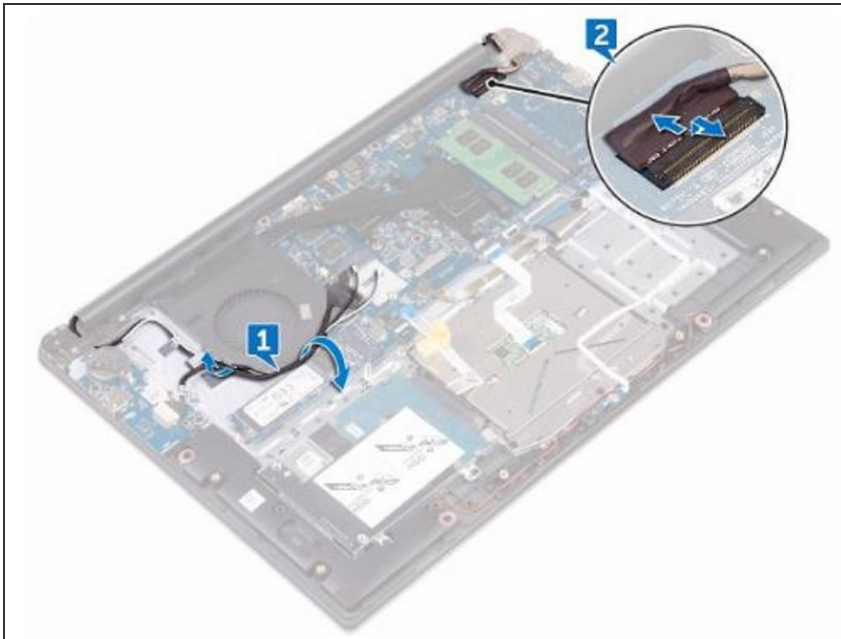
En esta guía, le mostraremos cómo quitar y reemplazar el ensamblaje de la pantalla.



HERRAMIENTAS:

- [Phillips #0 Screwdriver](#) (1)
-

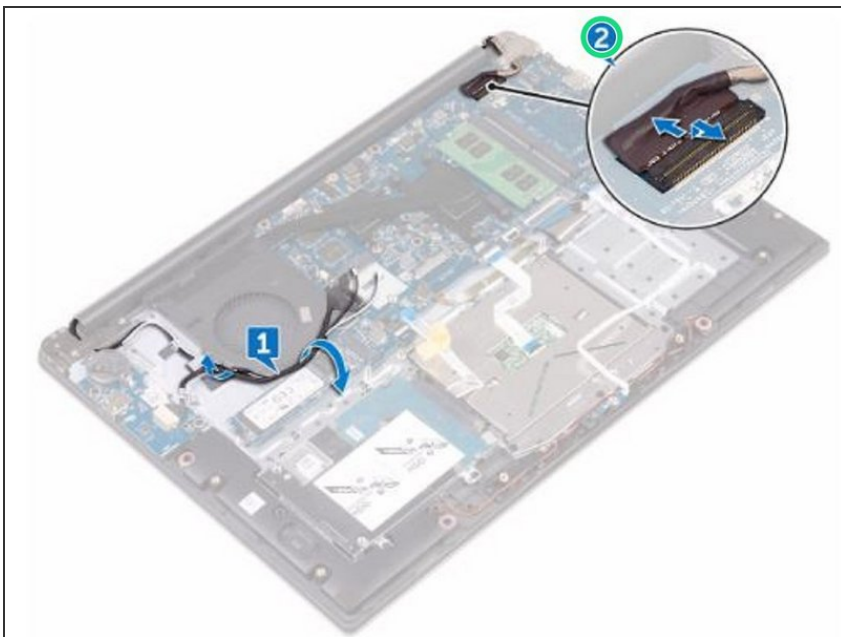
Paso 1 — Tenga en cuenta el enrutamiento



⚠ ADVERTENCIA: Antes de trabajar dentro de su computadora, lea la información de seguridad que se envió con su computadora y siga los pasos en [Antes de trabajar dentro de su computadora](#). Después de trabajar dentro de su computadora, siga las instrucciones en [Después de trabajar dentro de su computadora](#).

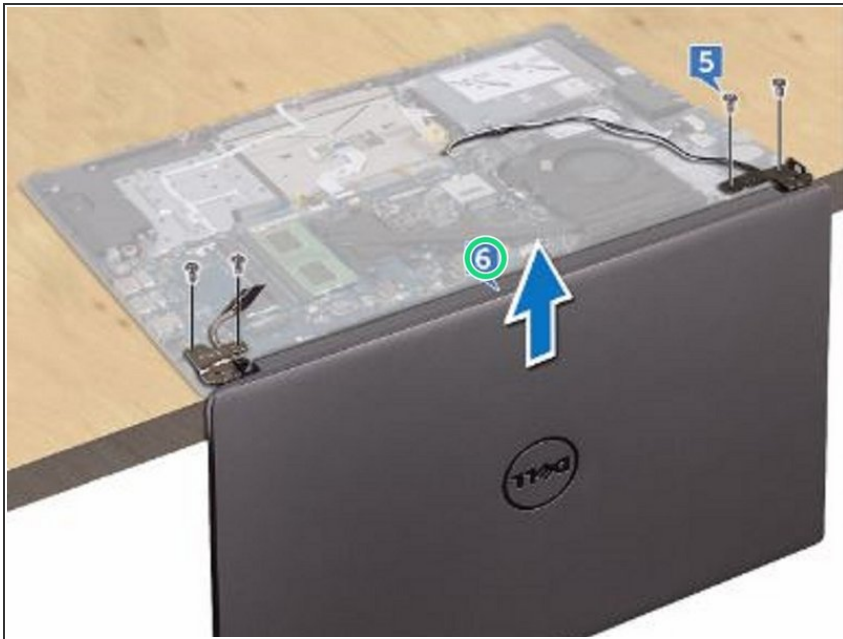
- Tenga en cuenta el enrutamiento y retire los cables de antena de las guías de enrutamiento del ventilador.

Paso 2 — Abrir el pestillo



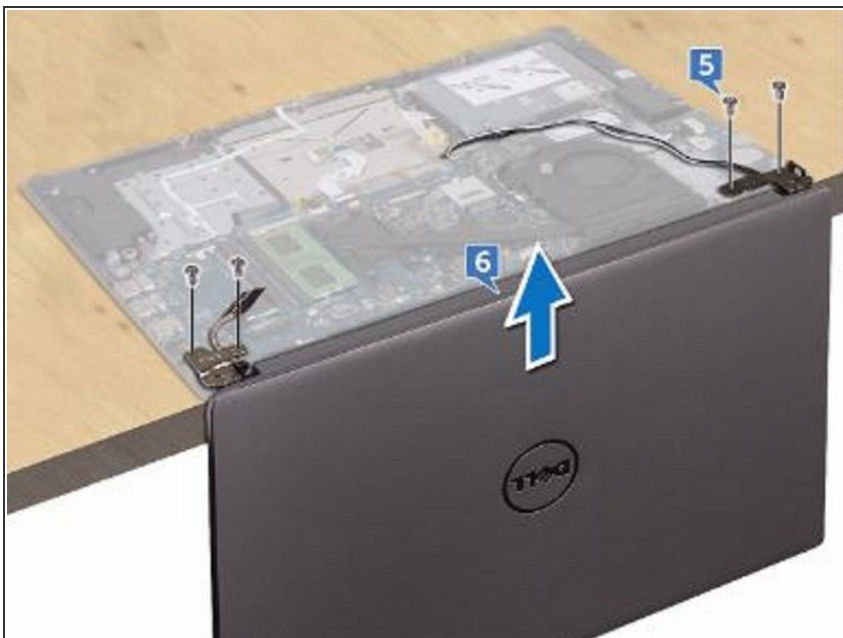
- Abra el pestillo y desconecte el cable de la pantalla de la placa base.

Paso 3 — Abrir la pantalla



- Abra la pantalla en un ángulo de 90 grados.

Paso 4 — Colocando la computadora



- Coloque la computadora en el borde de una mesa para que el ensamblaje del teclado y el reposamanos esté sobre la mesa y el ensamblaje de la pantalla se extienda más allá del borde de la mesa con las bisagras de la pantalla hacia arriba.

Paso 5 — Retire los tornillos



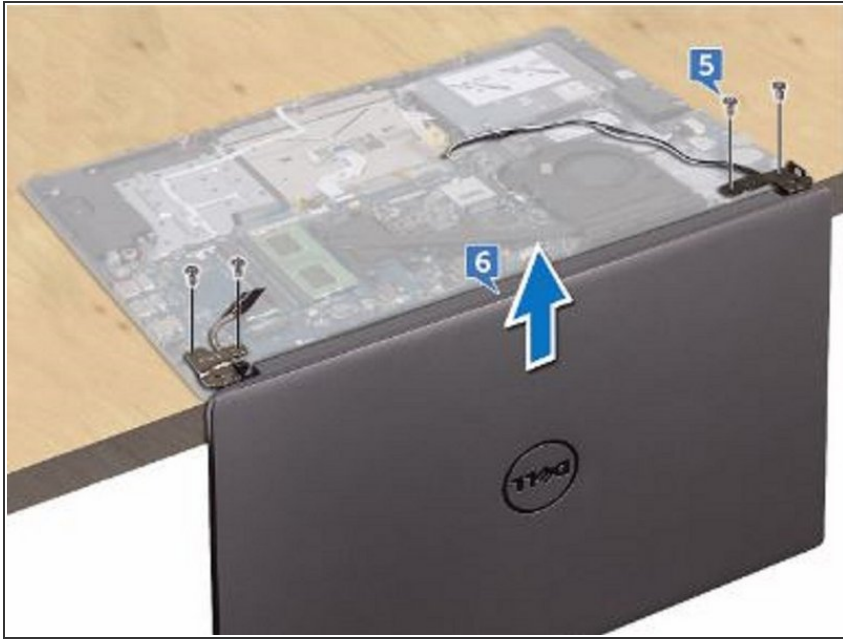
- Retire los cuatro tornillos (M2.5x5) que aseguran las bisagras de la pantalla al reposamanos y al ensamblaje del teclado.

Paso 6 — Levantar el ensamblaje de la pantalla



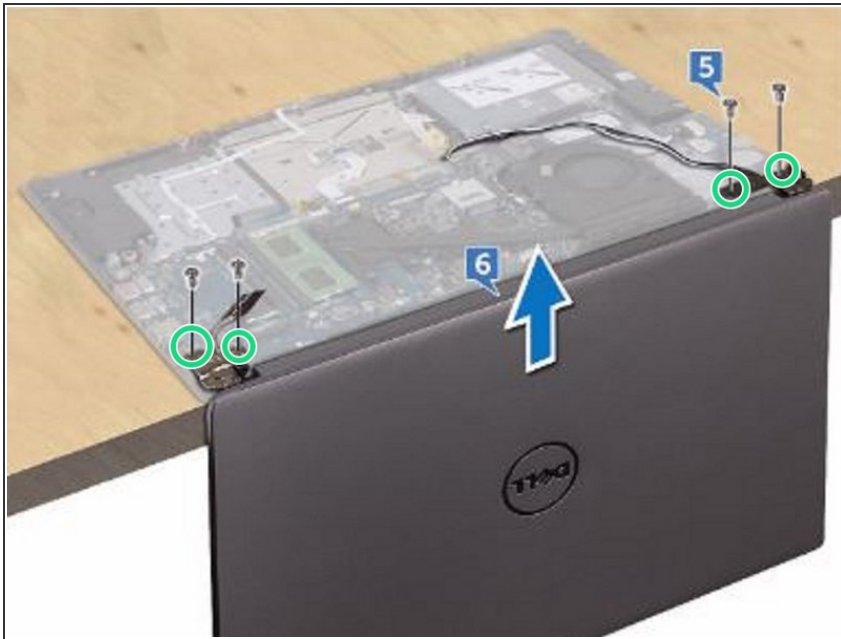
- Levante el ensamblaje de la pantalla del reposamanos y el ensamblaje del teclado.

Paso 7 — Colocando la Asamblea



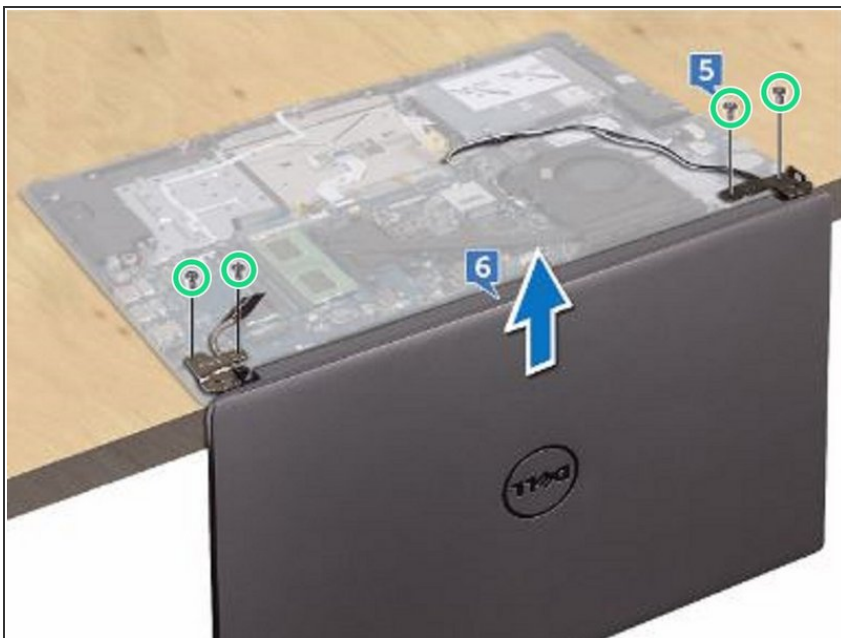
- Coloque el reposamanos y el ensamblaje del teclado en el borde de una mesa con el teclado hacia abajo.

Paso 8 — Alinee los orificios para tornillos



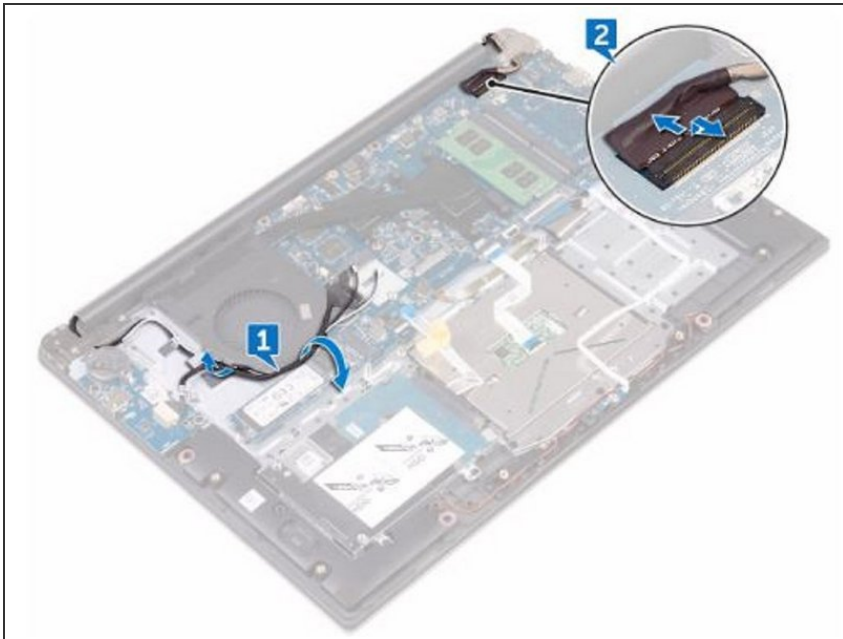
- Alinee los orificios para tornillos de las bisagras de la pantalla con los orificios para tornillos del reposamanos y el ensamblaje del teclado.

Paso 9 — Reemplace los tornillos



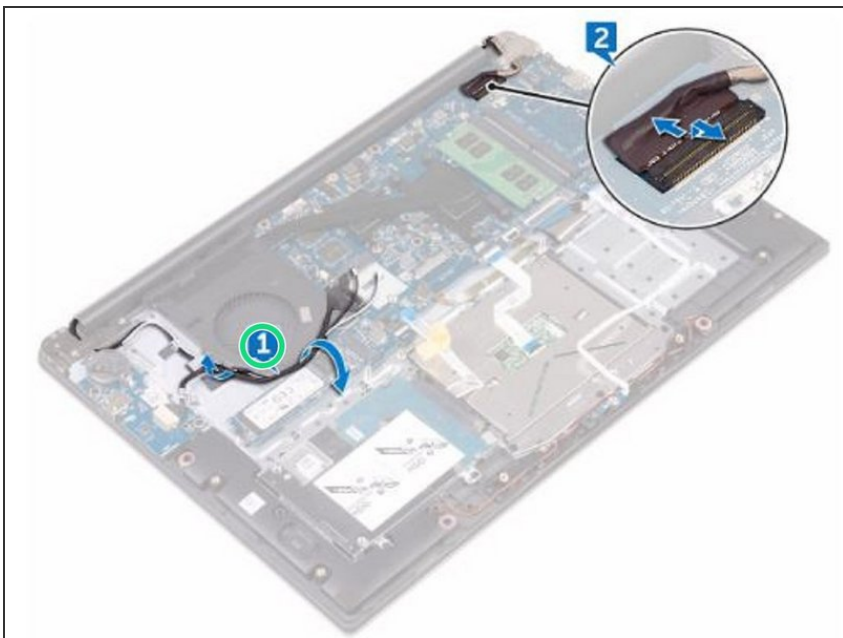
- Vuelva a colocar los cuatro tornillos (M2.5x5) que fijan el ensamblaje de la pantalla al reposamanos y al ensamblaje del teclado.

Paso 10 — Cerrar la pantalla



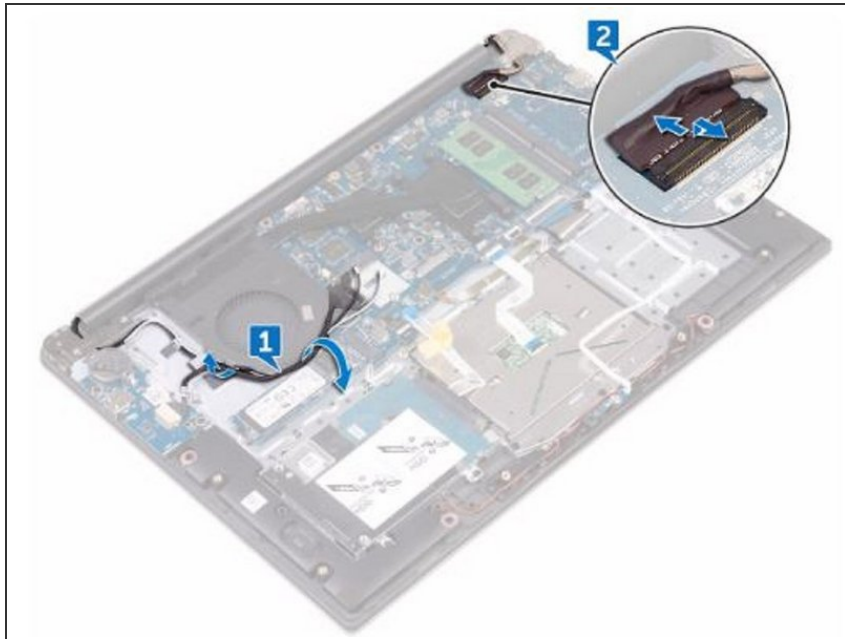
- Cierre la pantalla y voltee la computadora.

Paso 11 — Deslizando el cable de la pantalla



- Deslice el cable de la pantalla en el conector de la placa del sistema y cierre el pestillo para asegurar el cable.

Paso 12 — Enrutamiento de los cables de antena



- Pase los cables de la antena a través de las guías de enrutamiento del ventilador.