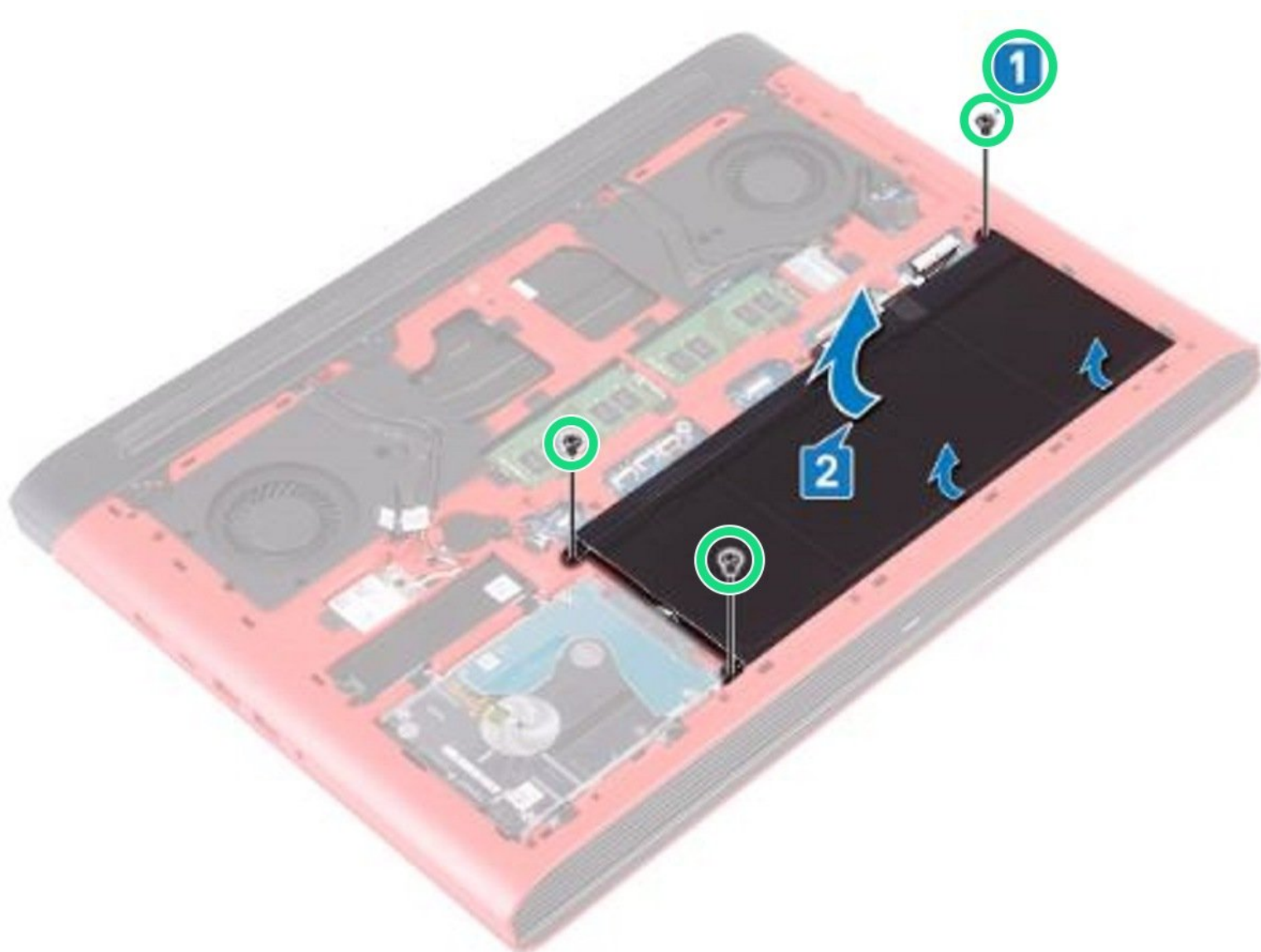




Dell Inspiron 15 Gaming 7577 Reemplazo de la Batería

Escrito por: Terrence15



INTRODUCCIÓN

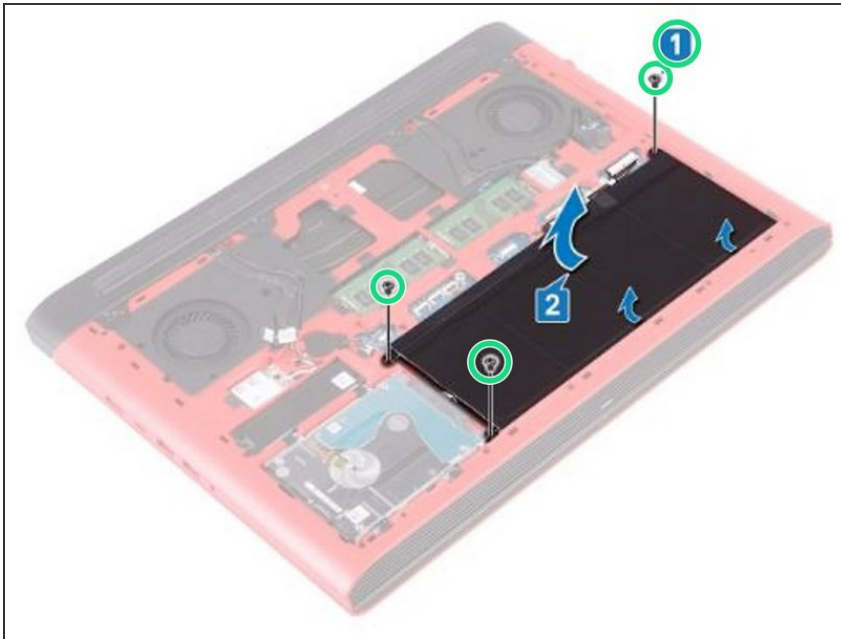
En esta guía, le mostraremos cómo quitar y reemplazar la batería.



HERRAMIENTAS:

- [Phillips #0 Screwdriver](#) (1)
-

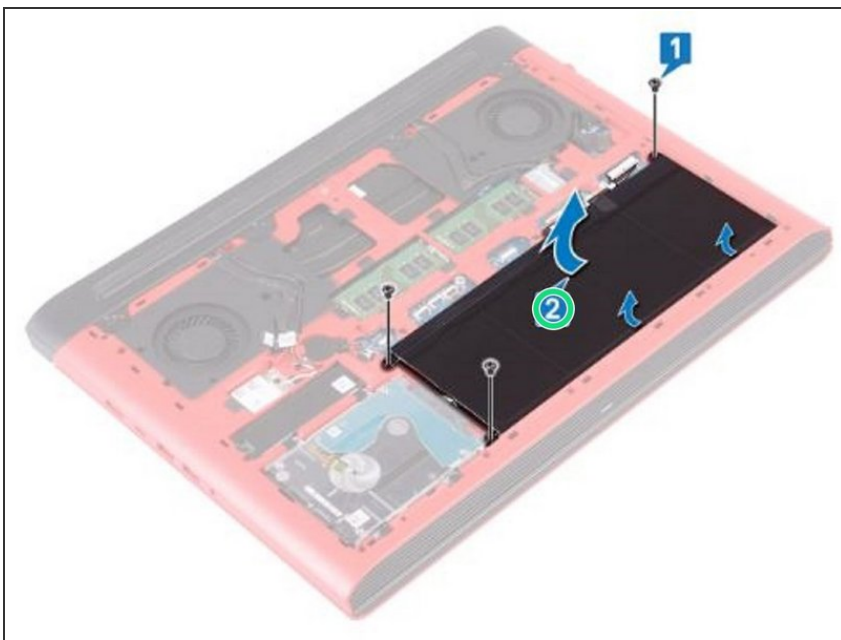
Paso 1 — Retire los tornillos



⚠ ADVERTENCIA: Antes de trabajar dentro de su computadora, lea la información de seguridad que se envió con su computadora y siga los pasos en [Antes de trabajar dentro de su computadora](#). Después de trabajar dentro de su computadora, siga las instrucciones en [Después de trabajar dentro de su computadora](#).

- Retire los tres tornillos (M2.5x6) que aseguran la batería a la base de la computadora.

Paso 2 — Levantando la batería



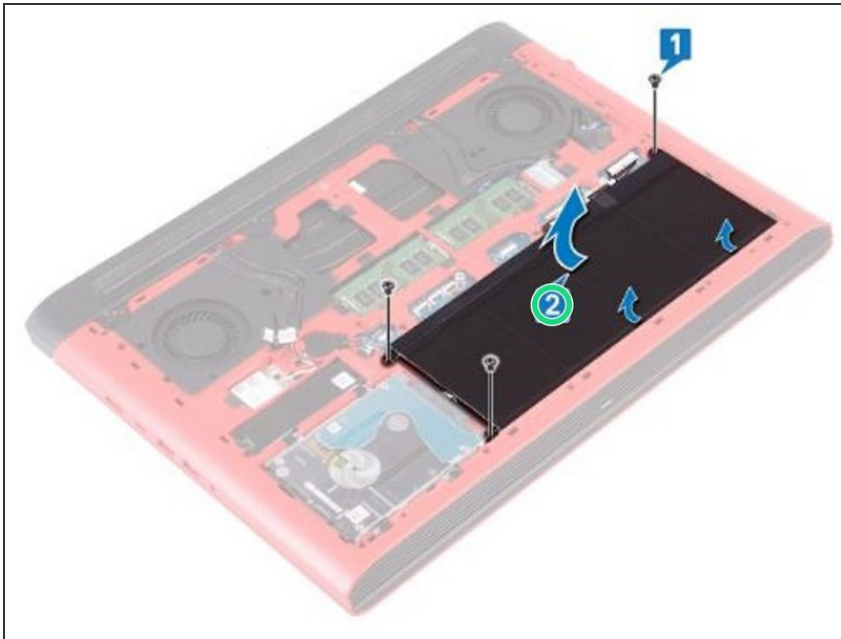
- Levante la batería en un ángulo de la base de la computadora.

Paso 3 — Drenaje de la placa del sistema



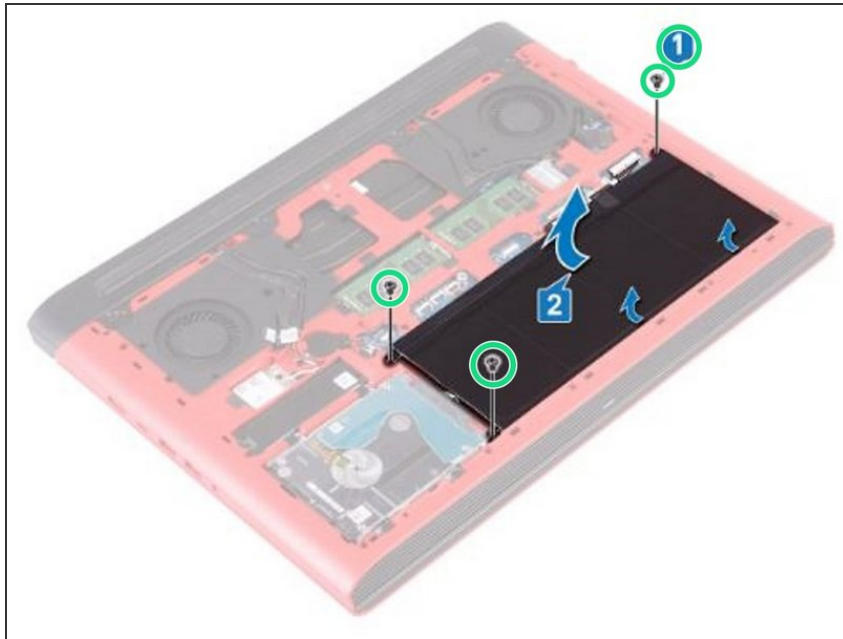
- Dé vuelta la computadora, abra la pantalla y mantenga presionado el botón de encendido durante cinco segundos para conectar a tierra la placa del sistema.

Paso 4 — Deslizando la batería



- Deslice la NUEVA batería en la ranura de la base de la computadora y alinee los orificios para tornillos de la batería con los orificios para tornillos en la base de la computadora.

Paso 5 — Reemplace los tornillos



- Vuelva a colocar los tres tornillos (M2.5x6) que aseguran la batería a la base de la computadora.