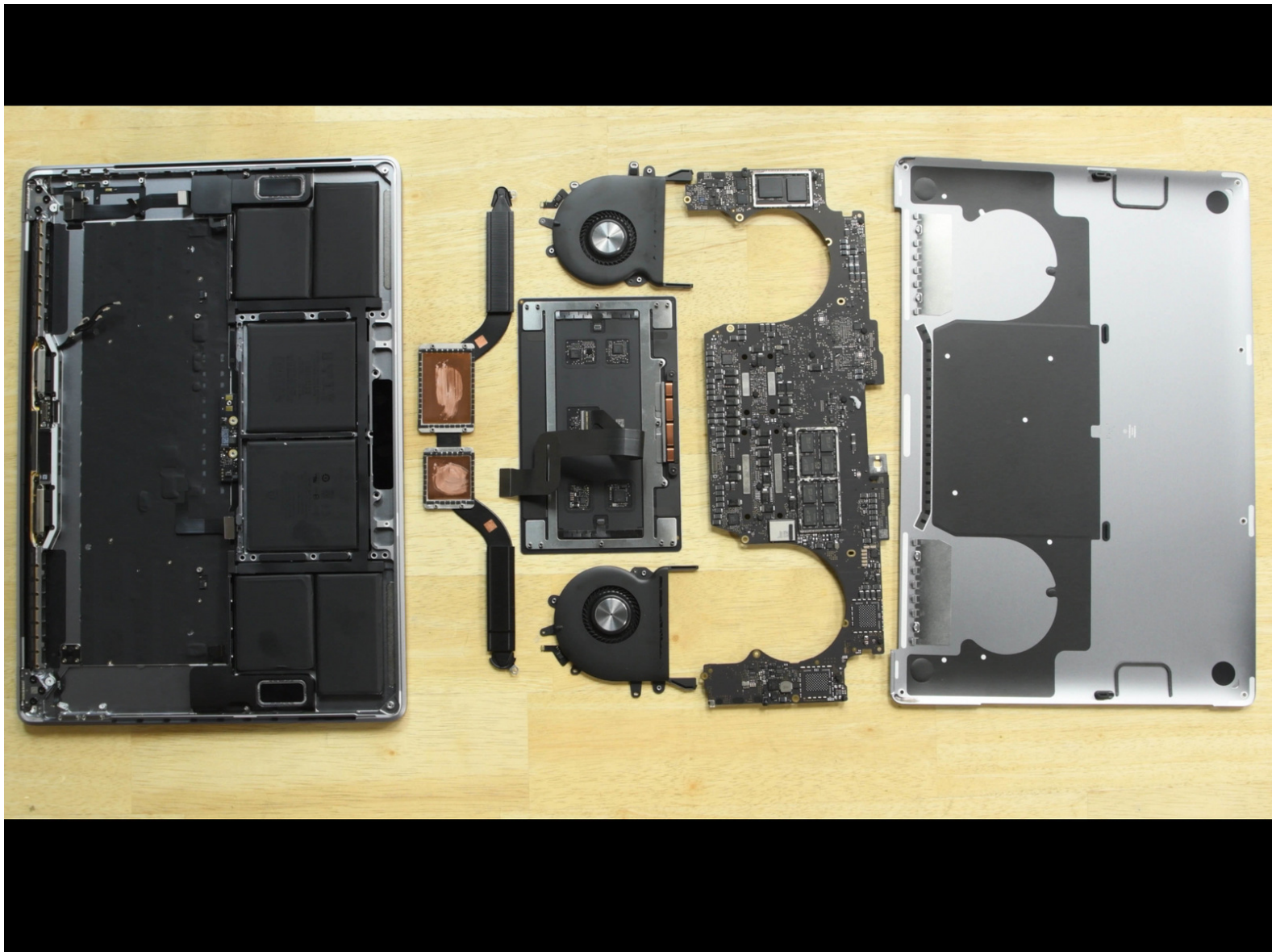




# Smontaggio MacBook Pro 15" Touch Bar 2018

Smontaggio del MacBook Pro 15" Touch Bar 2018, eseguito il 16 luglio 2018.

Scritto Da: Michael Degnan



## INTRODUZIONE

Nel caso ve lo siate perso, Apple sta avendo un incubo di una notte di mezza estate:

- **22 giugno** : Apple annuncia un programma di sostituzione gratuita della tastiera in seguito alla crescente pressione di una [class action](#) relativa alla progettazione difettosa della tastiera butterfly dei Macbook Pro.
- **12 luglio**: Apple [ritira silenziosamente dal mercato il MacBook Pro 2015](#) dopo tre anni. Il che significa che ogni portatile della gamma Pro è equipaggiato con la controversa tastiera butterfly.
- **13 luglio**: Apple lancia il nuovo MacBook Pro e si prende cura di annunciare che la sua tastiera di terza generazione è stata ridisegnata solamente in nome della *quiete*. Noi abbiamo scoperto la presenza di una [membrana in silicone](#) sotto ogni tasto, apparentemente studiata per evitare le intrusioni indesiderate di cui abbiamo sentito tanto parlare. E quindi abbiamo scoperto un [brevetto](#) che lo conferma, datato 2016.
- **16 luglio** : Smontiamo il MacBook Pro 15" Touch Bar 2018 e gli assegniamo il punteggio 1.

## Passo 1 — Conclusioni

### REPAIRABILITY SCORE:



- Il trackpad può essere sostituito senza rimuovere la batteria.
- Il processore, la RAM e la memoria flash sono saldate sulla scheda logica. Le riparazioni e gli aggiornamenti si possono definire come minimo poco pratici.
- Il gruppo superiore del case che comprende la tastiera, la batteria e gli altoparlanti è incollato tenacemente, rendendo difficile sostituire separatamente tutti questi componenti.
- Il sensore Touch ID assolve alla funzione supplementare di pulsante di accensione ed è accoppiato al chip T2 sulla scheda logica. Aggiustare l'interruttore di accensione guasto può richiedere l'aiuto di Apple oppure l'installazione di una nuova scheda logica.

Questo documento è stato generato l'ultima volta su 2018-10-24 12:10:09 PM.