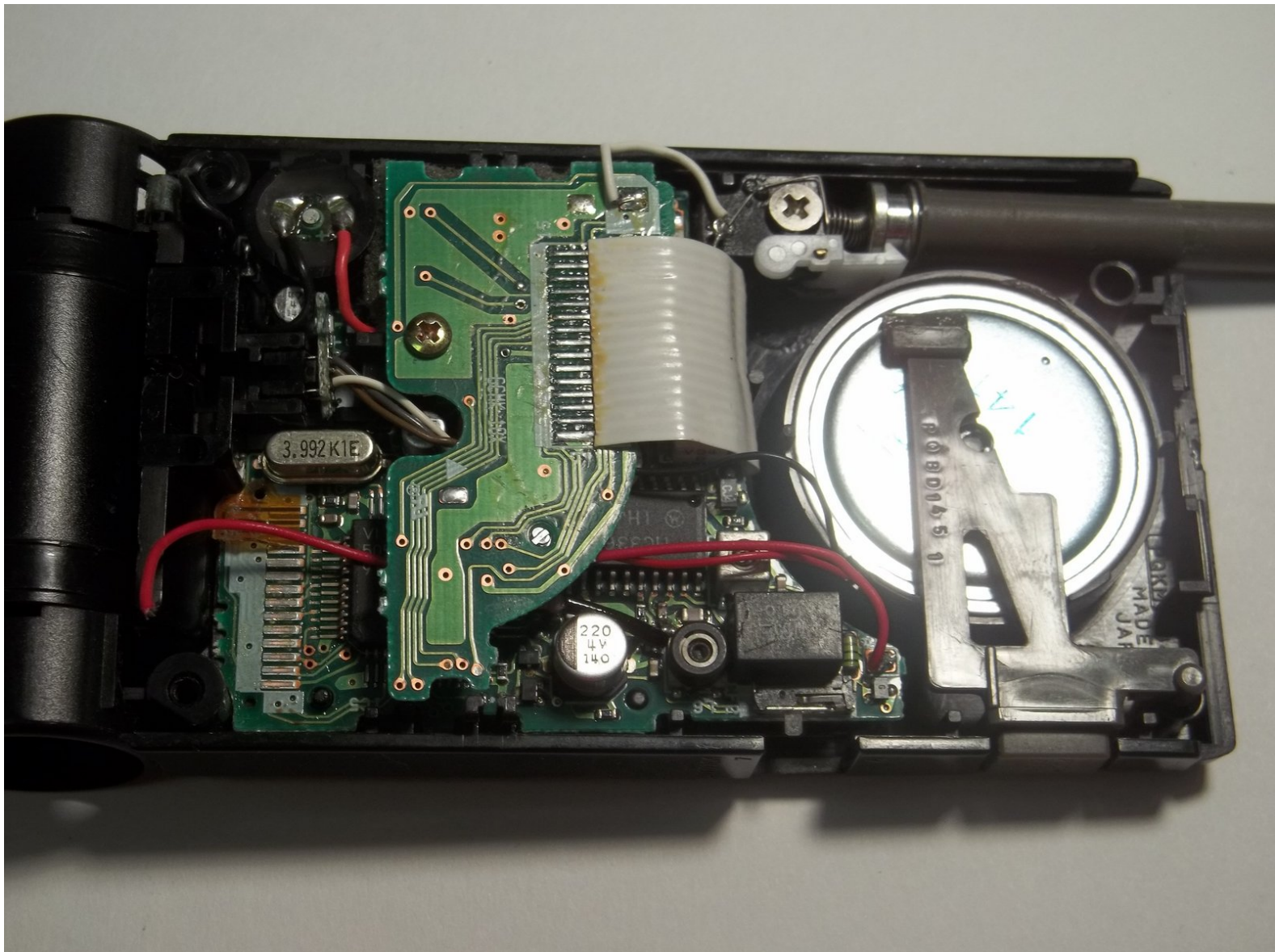




Remplacement de l'antenne du Panasonic KX-T4000R

Ce guide vous indique comment remplacer une antenne cassée.

Rédigé par: Elizabeth Kelly



INTRODUCTION

Une fois le couvercle arrière retiré, retirer l'antenne est aussi simple que de dévisser une vis.



OUTILS:

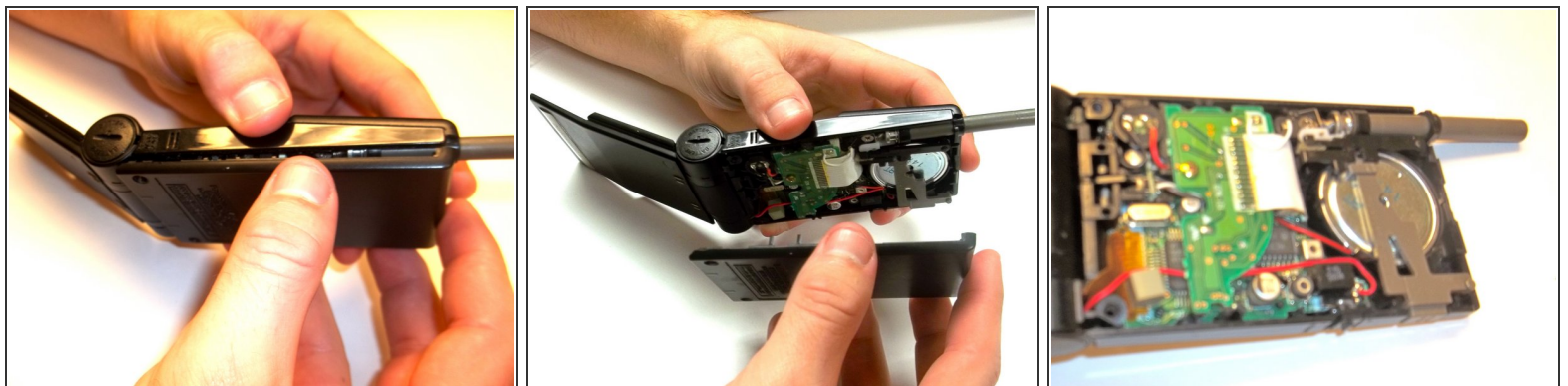
- [Phillips #2 Screwdriver](#) (1)
-

Étape 1 — Démontage du panneau arrière du téléphone.



- Orientez le téléphone de sorte que le modèle de téléphone et les autres informations descriptives soient orientés vers le haut.
- Localisez les deux vis d'argent près de la charnière où la batterie est logée.
- Retirez les vis en argent en utilisant un tournevis cruciforme n ° 2.

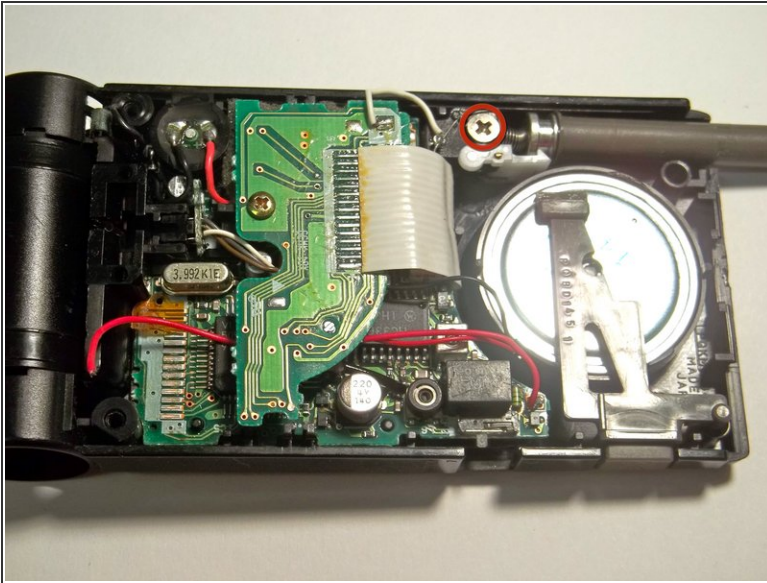
Étape 2



⚠ Retirez le panneau arrière du téléphone.

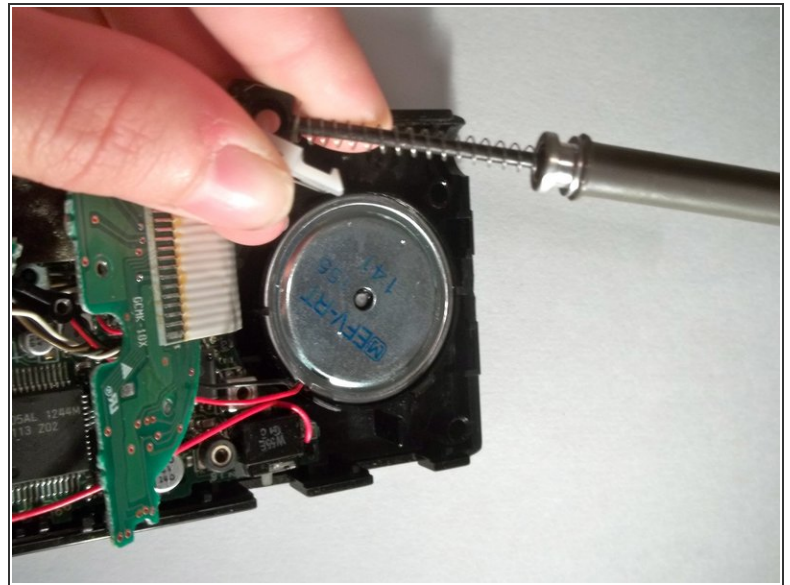
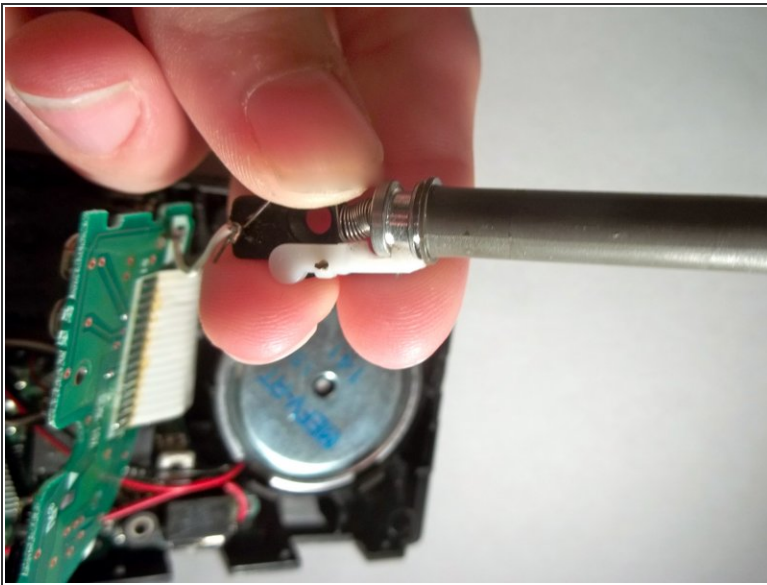
- Assurez-vous de bien retirer le couvercle pour éviter d'endommager le couvercle arrière.

Étape 3 — Antenne



- Trouvez la vis en argent située dans le cercle rouge.
- À l'aide d'un tournevis Philips n ° 2, retirez la vis qui maintient l'antenne en place.

Étape 4



- Appuyez sur le bouton de déverrouillage.
- Le bouton de déverrouillage se trouve dans le cercle rouge de l'image à gauche.

Pour réassembler votre appareil, suivez ces instructions dans l'ordre inverse.