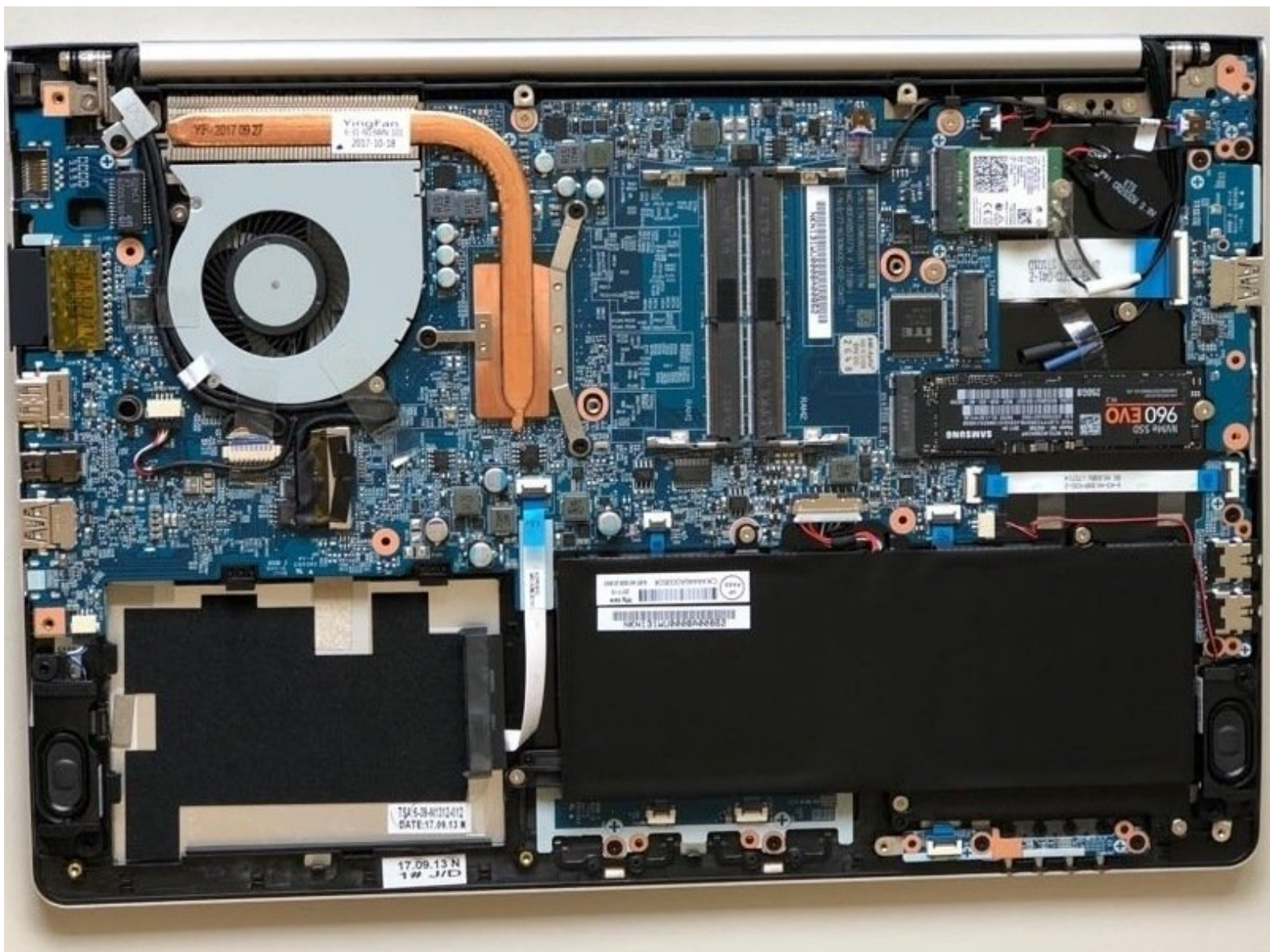


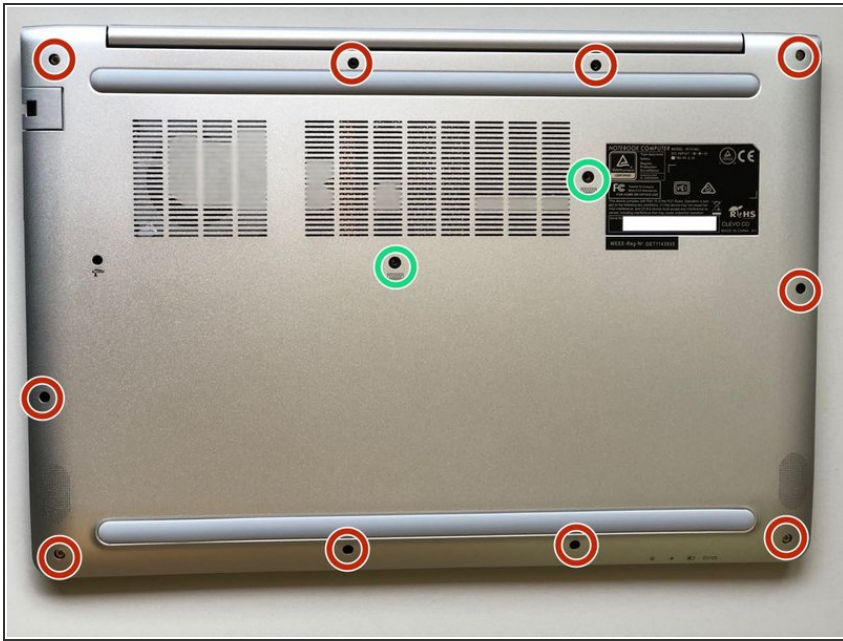


why! N131WU Accès aux principaux composants

Rédigé par: Felice Suglia

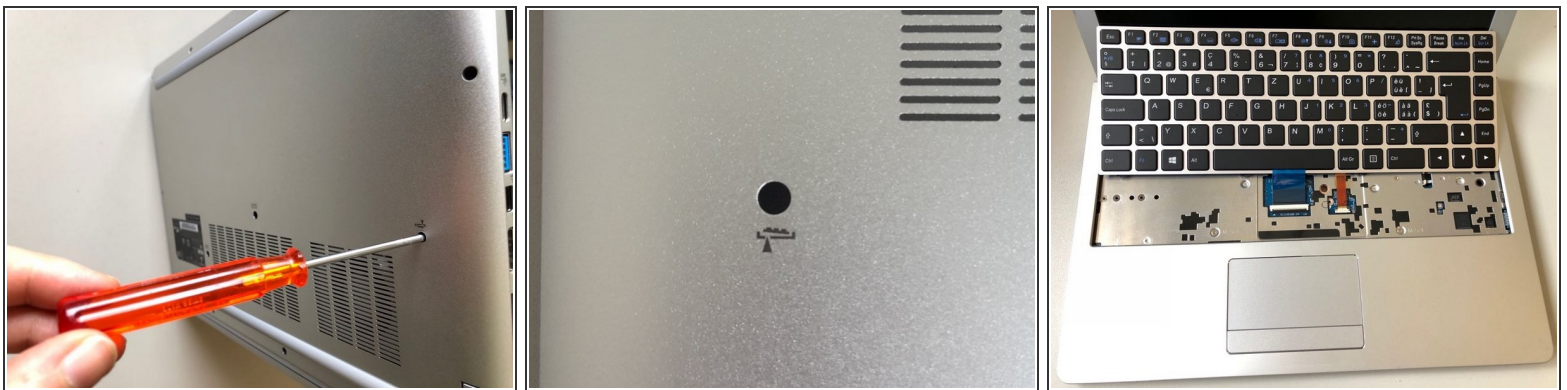


Étape 1 — Vis du boîtier



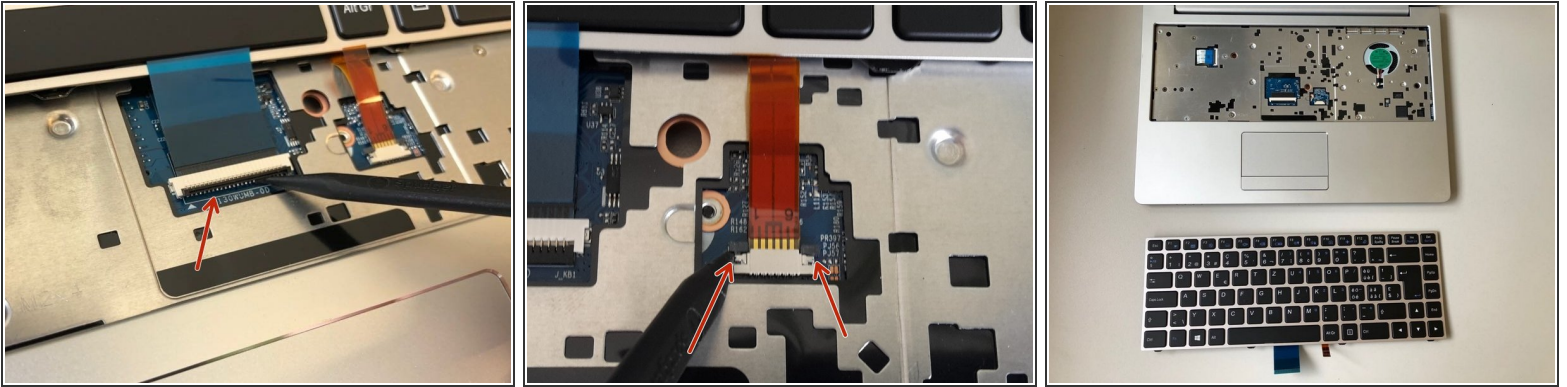
- Retirer les vis du châssis (en rouge), ainsi que les deux vis du clavier (en vert).

Étape 2 — Déclipser le clavier



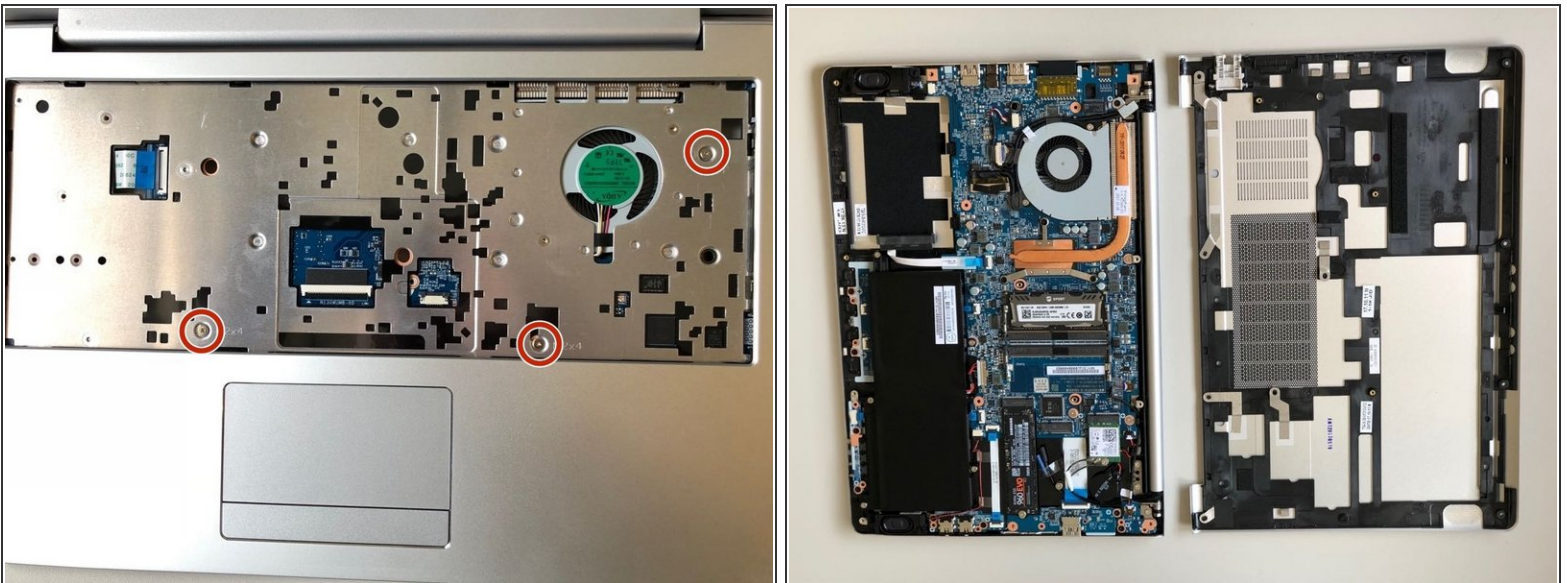
- Avec un objet solide et fin, pousser le clavier depuis l'ouverture prévue à cet effet sous le boîtier de l'ordinateur.

Étape 3 — Retirer les nappes du clavier



- Retirer la nappe bleue en levant la partie noir du connecteur, puis tirer délicatement sur la nappe.
- Retirer la nappe orange en glissant la partie grise du connecteur en direction de l'écran, puis tirer délicatement sur la nappe.

Étape 4 — Retirer les vis supérieures



- Retirer les trois vis qui se trouvaient sous le clavier.
- Il est maintenant possible de retirer le boîtier inférieur de l'ordinateur.

Pour réassembler votre appareil, suivez les instructions dans l'ordre inverse.