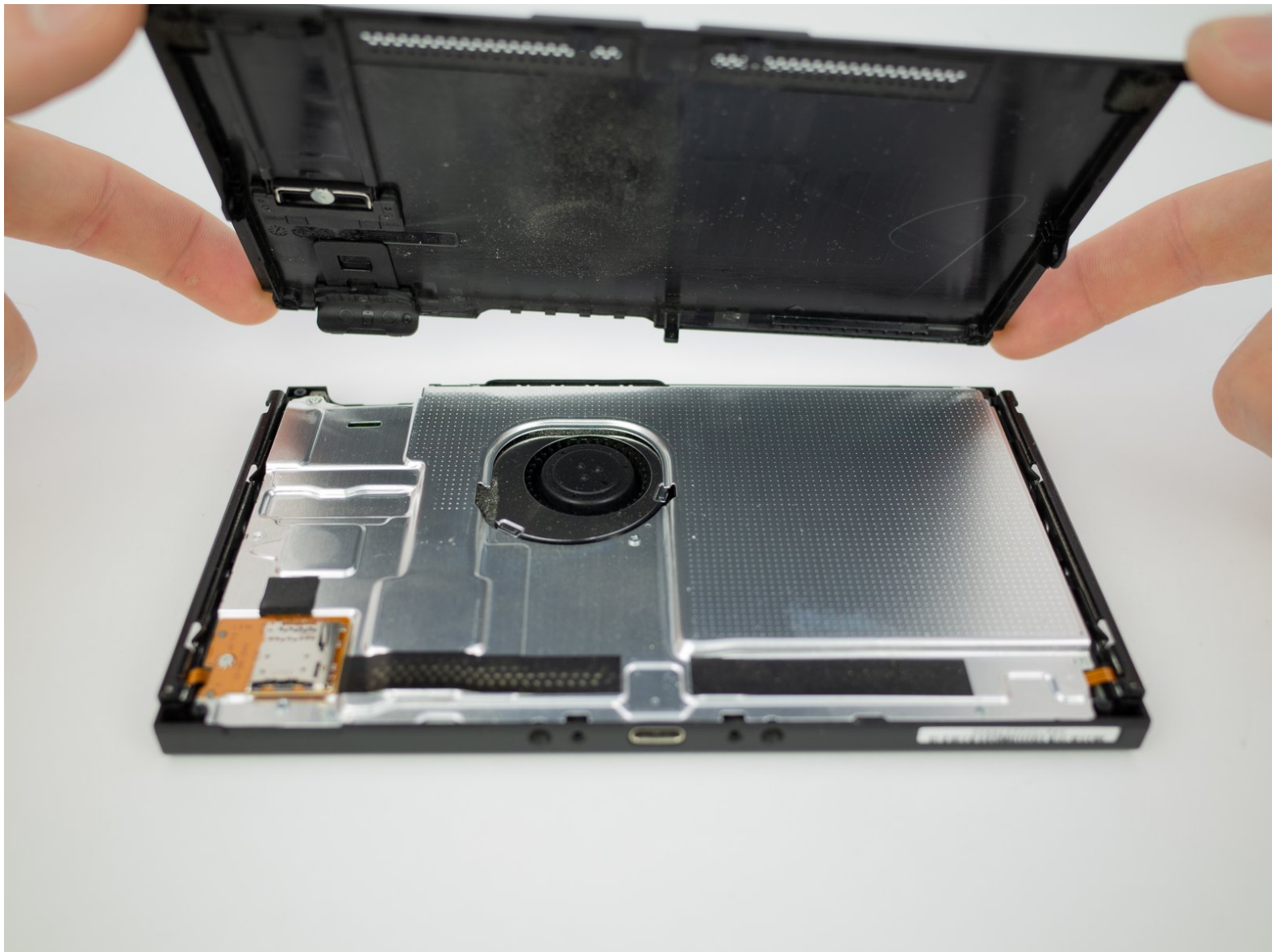




Sostituzione Pannello Posteriore Nintendo Switch

Una guida gratuita che mostra come sostituire o rimuovere il pannello posteriore su una console di gioco Nintendo Switch.

Scritto Da: Blake Klein



Questo documento Ã stato generato su 2020-08-03 10:44:47 PM (MST).

INTRODUZIONE

Segui questa guida per rimuovere il pannello posteriore di una Nintendo Switch.

Una vite è nascosta sotto il cavalletto.



STRUMENTI:

- [Tri-point Y00 Screwdriver](#) (1)
- [JIS #000 Screwdriver](#) (1)



COMPONENTI:

- [Nintendo Switch Rear Panel](#) (1)

Passo 1 — Pannello posteriore



- Rimuovi le 4 viti tri-wing Y00 da 6,3 mm dal pannello posteriore.

Passo 2



- Rimuovi la singola vite a croce Phillips #000 da 6,1 mm da sotto il cavalletto.

Passo 3



- Rimuovi le due viti a croce Phillips da 2,7 mm dalla parte inferiore del dispositivo.

Passo 4



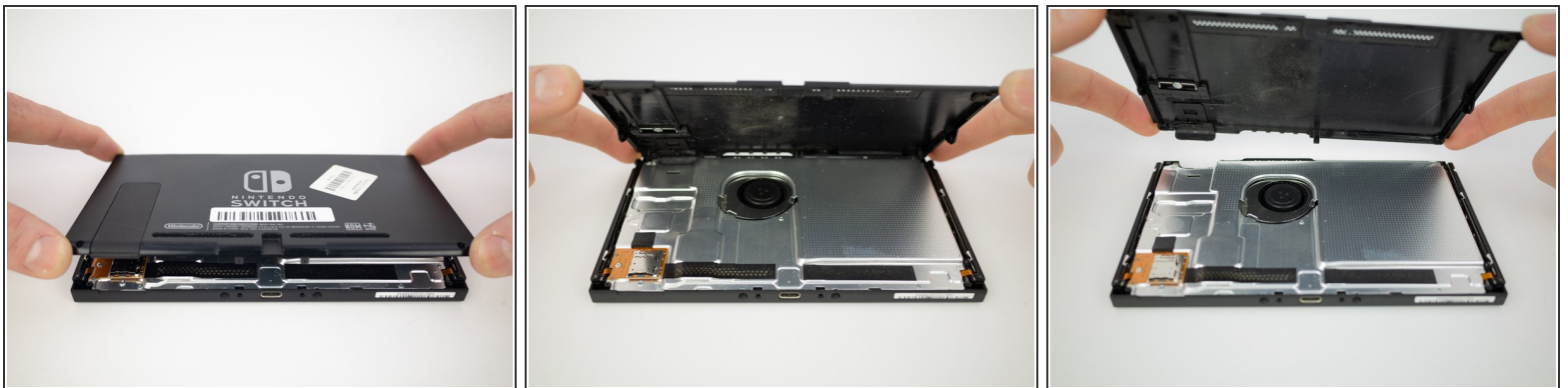
- Rimuovi la singola vite a croce Phillips da 2,7 mm dalla parte superiore del dispositivo

Passo 5



- Rimuovi la vite da 3,8 mm Phillips #000 dalla guida Joy-Con destra.
- Rimuovi la vite da 3,8mm Phillips #000 dalla guida Joy-Con sinistra.

Passo 6



- Tira il pannello posteriore verso l'alto e rimuovilo dal dispositivo.

Per riassemblare il dispositivo, segui le istruzioni in ordine inverso.