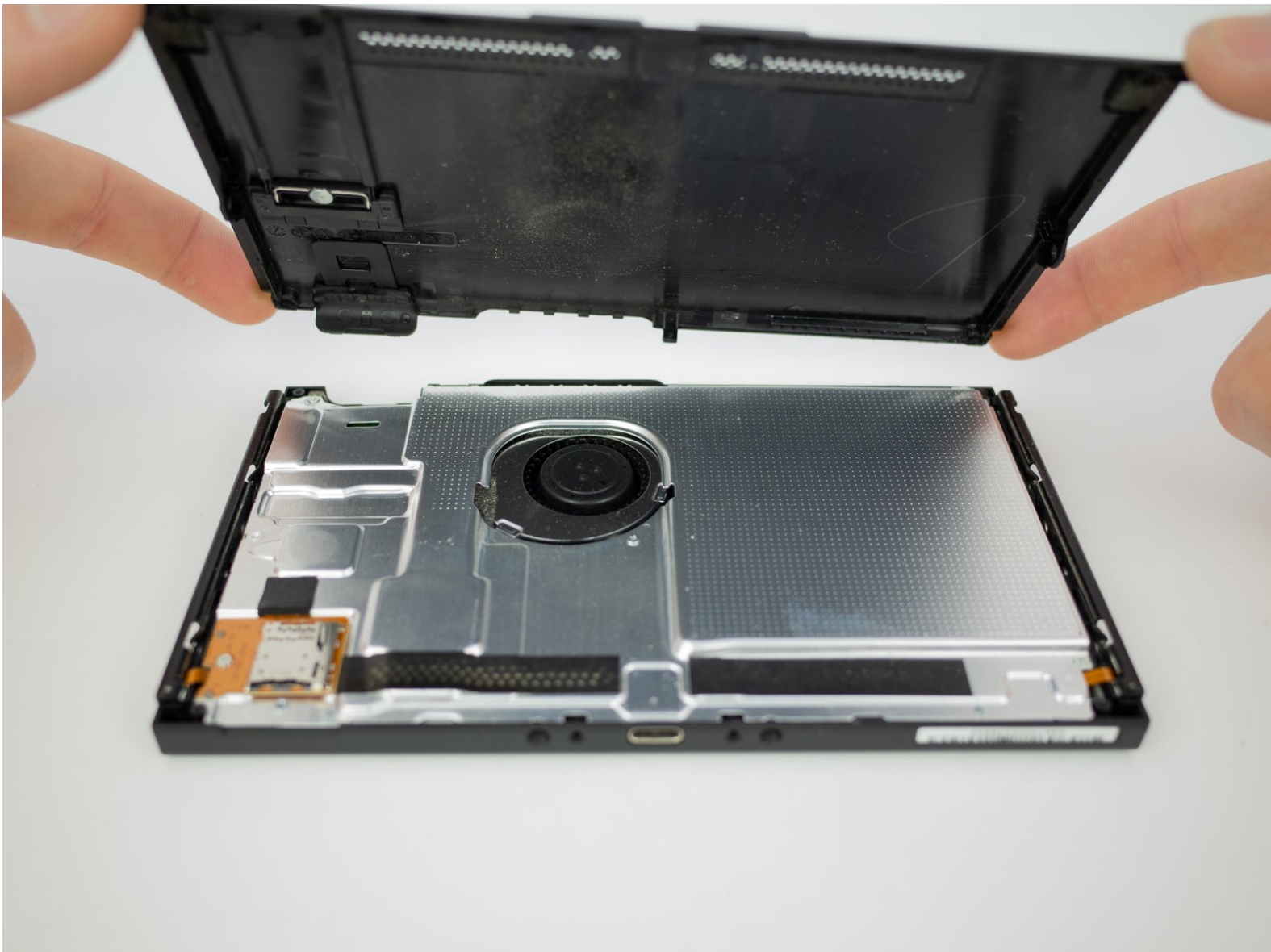




# Nintendo Switch Vervanging van het achterste paneel

Een gratis handleiding die toont hoe je het achterste paneel van een Nintendo Switch gameconsole vervangt of verwijdt.

Geschreven door: Blake Klein



## INTRODUCTIE

Volg deze handleiding om het achterste paneel van een Nintendo Switch te verwijderen.

Eén schroef in verstopt onder de kickstand.



### GEREEDSCHAPPEN:

- [Tri-point Y00 Screwdriver](#) (1)
- [JIS #000 Screwdriver](#) (1)



### ONDERDELEN:

- [Nintendo Switch Rear Panel](#) (1)

## Stap 1 — Achterste paneel



- Verwijder de vier 6.3 mm Tri-point Y00 schroeven van het achterste paneel.

## Stap 2



- Verwijder de enkele 6.1 mm Phillips #000 schroef onder de kickstand.

### Stap 3



- Verwijder de twee 2.7 mm Phillips #000 schroeven aan de onderkant van het toestel.

### Stap 4



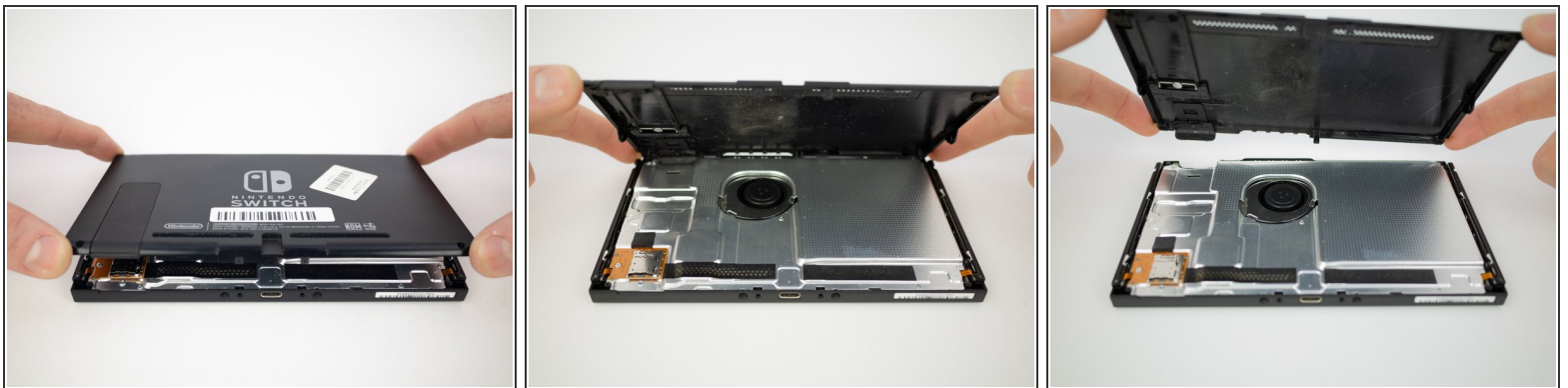
- Verwijder de enkele 2.7 mm Phillips #000 schroef aan de bovenkant van het toestel.

## Stap 5



- Verwijder de enkele 3.8 mm Phillips #000 schroef van de rechter Joy-Con rail.
- Verwijder de enkele 3.8 mm Phillips #000 schroef van de linker Joy-Con rail.

## Stap 6



- Til het achterste paneel omhoog en los van het toestel.

Om je toestel weer in elkaar te zetten, volg je deze instructies in omgekeerde volgorde.