



Lenovo K80M 전원 무감 / 부팅 중 꺼짐

Lenovo K80M 이 갑자기 안켜짐 증상 내장 배터리 보호회로 고장

작성자: flanker park

소개

Lenovo K80M 이 갑자기 안켜짐 증상 발생.

롬은 안드로이드 4.4 레노보 순정.

루팅 이력 없음.

배터리가 충분한데 부팅중, 안드로이드 로고에서 폰이 꺼져버림.

배터리는 정상이나, 배터리에 붙어있는 배터리 보호회로가 고장난 것으로 판단됨.

외부 에서 전력을 별도로 공급하면 정상으로 켜짐.

그러나 외부전원을 보호회로를 거쳐 전원 입력하면

안켜짐

배터리 보호회로가 있는 배터리를 사용하여 연결하면

정상 작동함.

내장 보호회로 고장으로 보호회로를 살려 쓸 수 없기에 배터리만 교체해서는 안되며, 꼭 보호회로 적용된 배터리만 사용 할 것. (혹시라도 위험 방지를 위함)

필자는 이 폰에 18650 배터리를 연결하여 게임, 자동차 네비게이션 정도로 만 재활용 할 계획 임.

단계 1 — 문제 발생



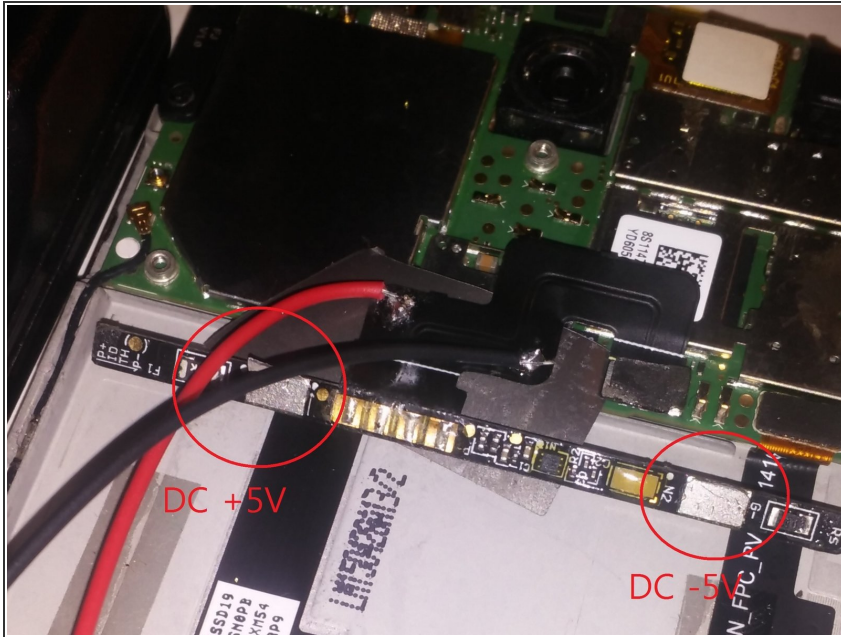
- 사진을 미처 준비 못함. 분해 방법은 는 인터넷에서 Lenovo K80 / K80M 분해 영상을 참고 함. 생각 보다 분해가 어렵지 않음.

단계 2 — 원인 파악.



- 내장배터리는 계측기로 검사하니 정상이었음. 외장 배터리를 배터리 보호회로를 거치지 않고 직접 연결하니 핸드폰이 정상적으로 부팅 됨.

단계 3 — 전원 입력 설명.



- 순정 배터리는 빨간 표시 된곳에 각 단자가 스폿 용접 되어있었으나 처음에 배터리가 불량인 것으로 생각해서 제거 한 상태임.
- 배터리는 정상이고 보호회로가 고장 난 상태.
- 보호회로를 거치지 않고 DC 3.6V 외부 전원을 입력 하니 정상적으로 폰이 동작 함.

단계 4 — 외부 전원 입력 동작 Test.



- 임시로 18650 배터리의 전원을 입력 하여 동작 테스트 함.
- 필자는 이 폰에 18650 배터리 연결하여 게임 및 자동차 네비게이션, 사촌 아이들 장난감으로 재활용 하려고 함.
- 문제가 될 수 있는 부분은. 사진처럼 배터리 전원을 입력해줄 경우, 핸드폰을 통한 배터리 충전이 가능하다. 그러나, 배터리 충/방전 보호회로가 없는 상태 이므로 배터리를 충/방전 보호회로가 있는걸 사용 해야 함이 맞다고 생각함.
- 추가 의견 바람.

기기를 재조립하려면, 역순으로 해당 지침을 따라주십시오.