



# Joy-Conバッテリーの交換

これはNintendo Switch Joy-Conのバッテリーを交換するための修理ガイドです。

作成者: Jairo



## はじめに

これはNintendo Switch Joy-Conのバッテリーを交換するための修理ガイドです。

左右のJoy-Conには幾つか若干違いがあります。このガイド中の作業は”両方”のJoy-Conに対応できません。

### ツール:

- [トライポイントY00 ドライバー](#) (1)
- [iFixit開口用ピック\(6枚セット\)](#) (1)
- [スパッジャー](#) (1)
- [マグネット製プロジェクトマット](#) (1)
- [Tesa 61395テープ](#) (1)

### 部品:

- [Nintendo Switch Joy-Con Replacement Battery](#) (1)

## 手順 1 — バッテリー



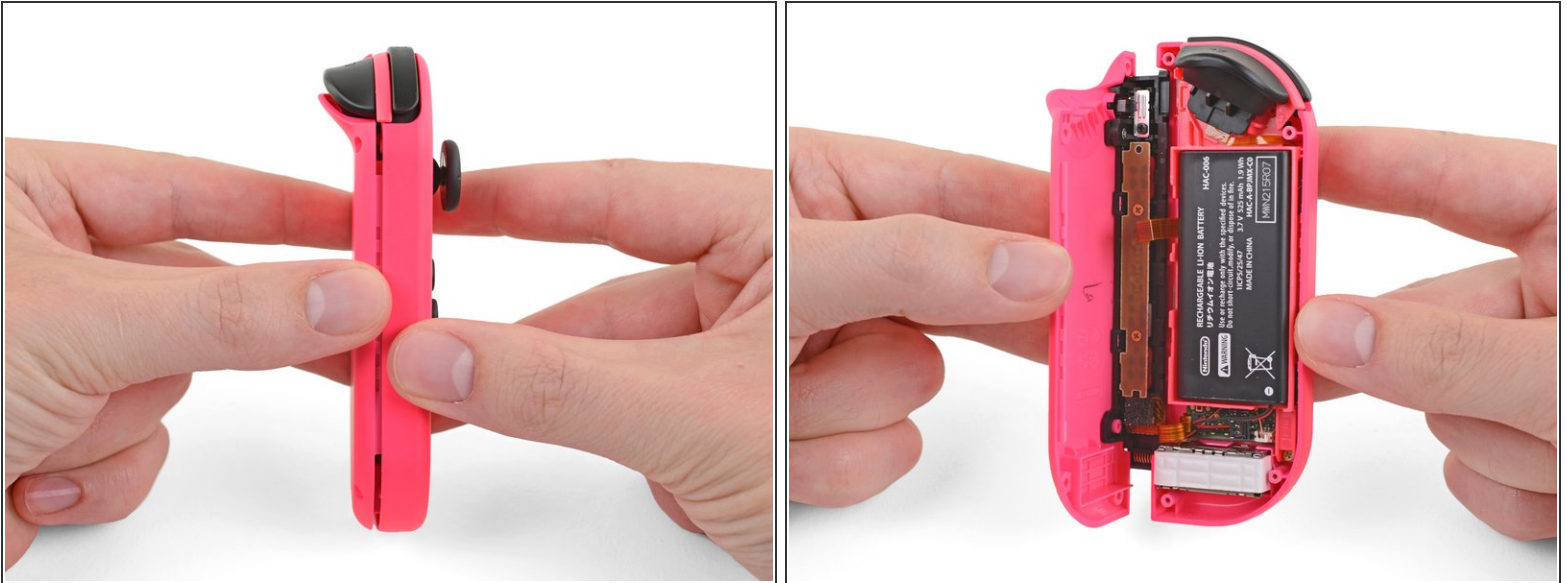
- Joy-ConのバックパネルからトライポイントY00ネジを4本外します。

## 手順 2



- 開口ピックをバックパネルの下部端に差し込みます。(ショルダーボタンの反対側)
- 開口ピックの平面側先端を、Joy-Conの側面をゆっくりとスライドします。
- ⓘ 開口ピックをJoy-Conの内側奥までスライドしないようにご注意ください。内部コンポーネントを破損してしまう可能性があります。バックパネルは簡単に外れるため、プレッシャーを与える必要はありません。

## 手順 3



- 本を開くようにJoy-Con本体を開いて、充電レールを手前に引きます。

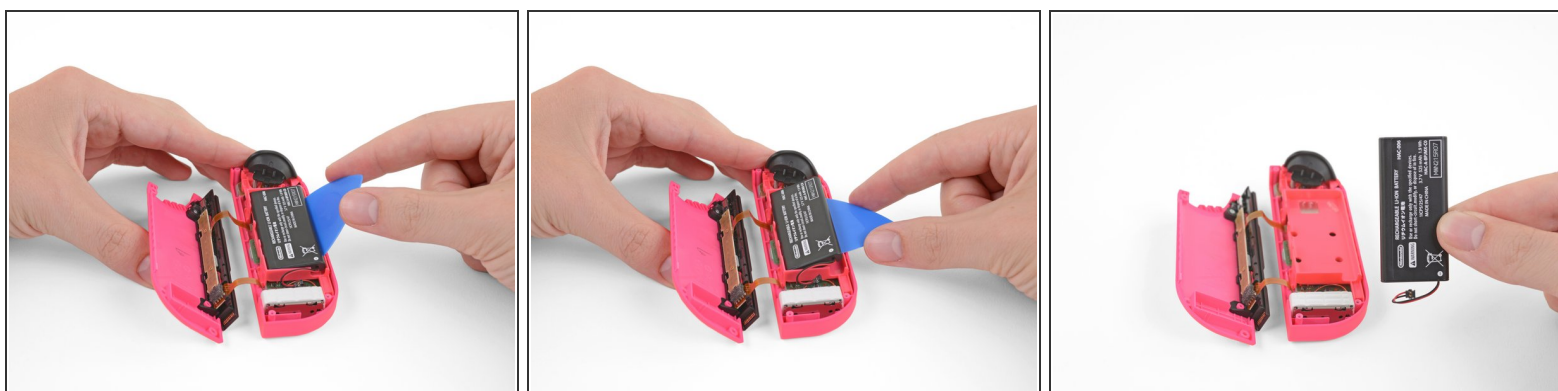
**⚠ バックパネルを完全に外さないでください。充電レールとマザーボードを繋いでいる2本のケーブルがあります。**

## 手順 4



- スパッジャーを使って、マザーボード上のソケットからバッテリーコネクタを慎重にこじ開けて外します。この作業によって、修理作業中、Joy-Conにアクシデントで電源が入るのを防ぎます。
- ⓘ バッテリーコネクタ付近に配線されている振動モーターケーブル周辺を作業する際は、ご注意ください。右側Joy-Conのバッテリーを交換する場合は、この手順中にアンテナケーブル周辺を作業してください。

## 手順 5



- 開口ピックをバッテリーとJoy-Conハウジングの間に差し込みます。
- バッテリーを慎重にこじ開けます。バッテリーはテープで軽く固定されています。
- ☑ 新しいバッテリーをインストールするには、バッテリーを押し込んで再接続してください。バッテリーを固定している両面テープが一緒に外れた場合は、交換用バッテリーを装着する前に両面テープを交換してください。

デバイスを再組み立てする際は、これらのインストラクションを逆の順番に従って作業を進めてください。