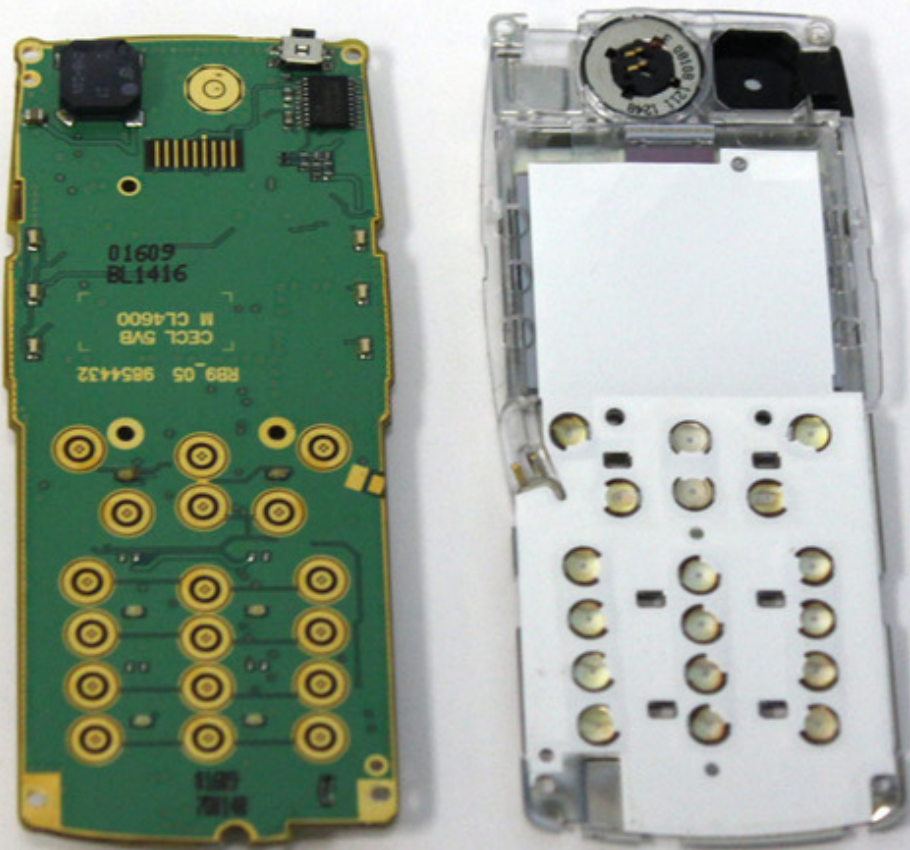




Remplacement de la carte mère du Nokia 8290

Utilisez ce guide pour remplacer ou maintenir la carte de circuit imprimé de votre Nokia 8290.

Rédigé par: Parker Niebauer



INTRODUCTION

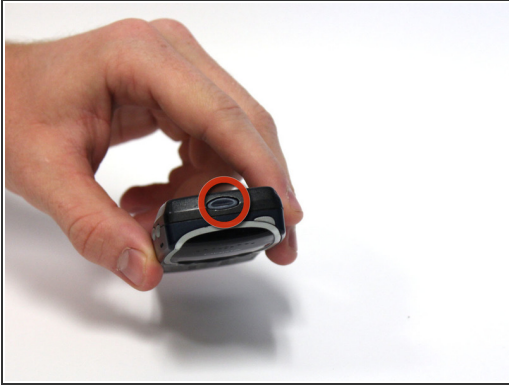
La carte mère traite toutes les informations que le téléphone utilise. Le retrait de la carte mère permet d'accéder à plusieurs composants sous-jacents.



OUTILS:

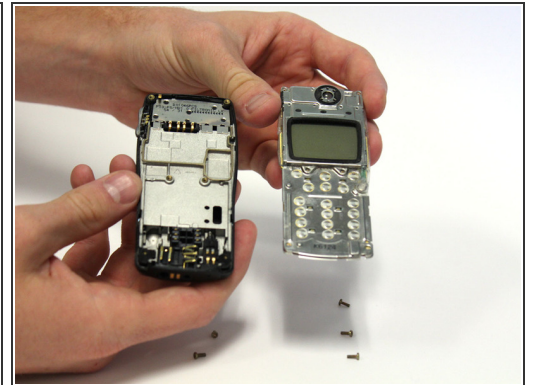
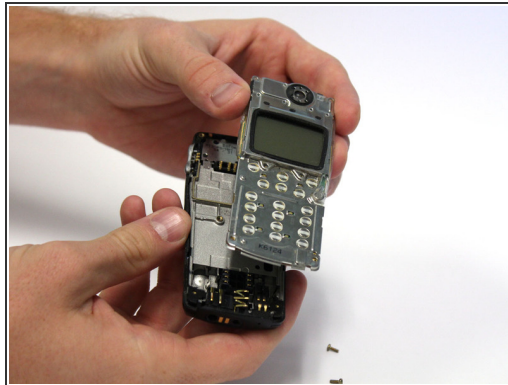
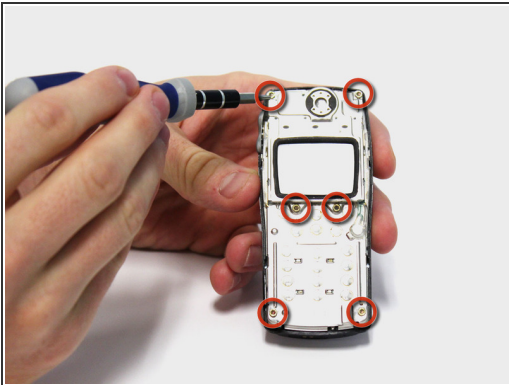
- [64 Bit Driver Kit](#) (1)
-

Étape 1 — Couvercle avant



- Localisez le petit bouton sur le dessus du téléphone.
- Appuyez sur le bouton.
- Avec votre autre main, retirez le capot avant du téléphone.

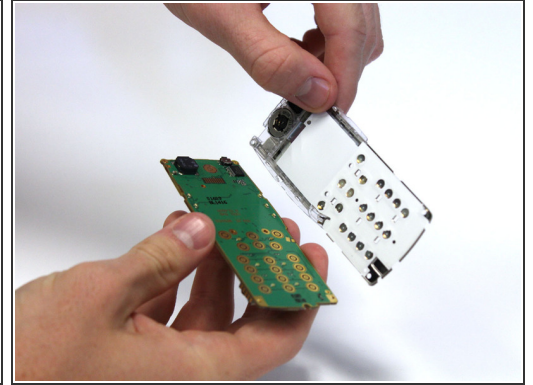
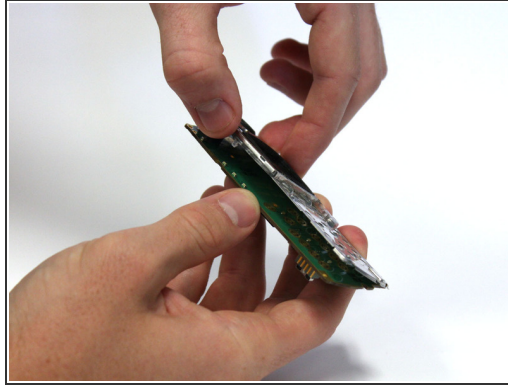
Étape 2 — Carte mère



- Retirez les six vis T6 de 5,3 mm de long.
- Retirez le sous-ensemble de la carte de circuit imprimé / face avant à l'arrière du téléphone.

⚠ Veillez à placer les vis dans un endroit sûr.

Étape 3



- À l'aide de vos doigts, retirez la petite languette en plastique du sous-ensemble de la carte de circuit imprimé / faceplate.
- Faites pivoter la plaque avant de la carte de circuit imprimé.
- Retirez doucement la plaque frontale de la carte de circuit imprimé, en prenant soin de ne pas casser la petite languette en plastique de l'autre côté du sous-ensemble.

Pour remonter votre appareil, suivez ces instructions dans l'ordre inverse.

Ce document a été généré pour la dernière fois le 2018-04-20 04:02:13 PM.