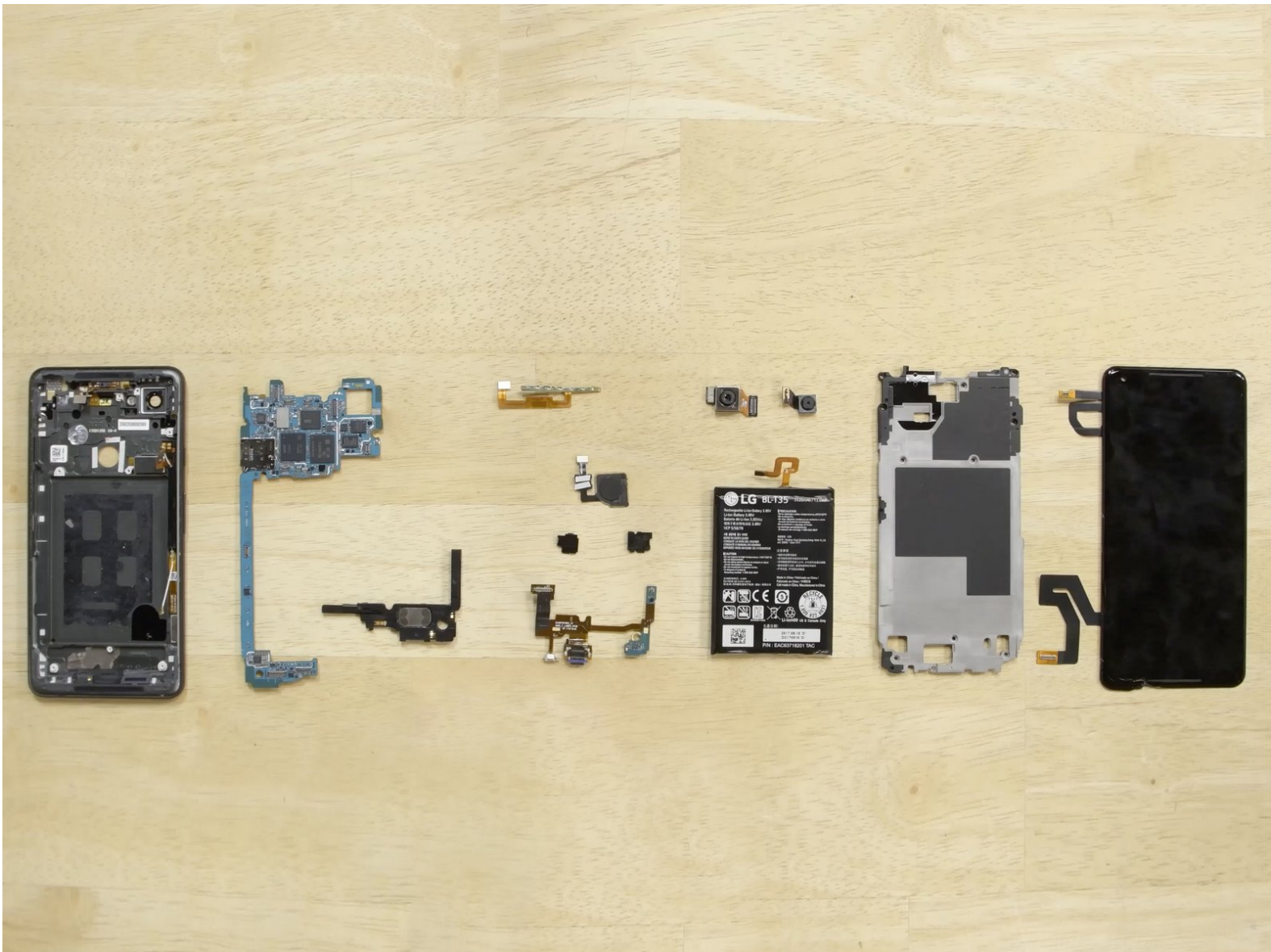




Google Pixel 3 Teardown

Video-Teardown des Google Pixel 3 durchgeführt im Oktober 2018.

Geschrieben von: Sam Lionheart



EINLEITUNG

Falls dir der [Pixel 3 XL Teardown](#) nicht gereicht hat, hat das Video-Team noch einen Teardown des Google Pixel 3 gemacht!

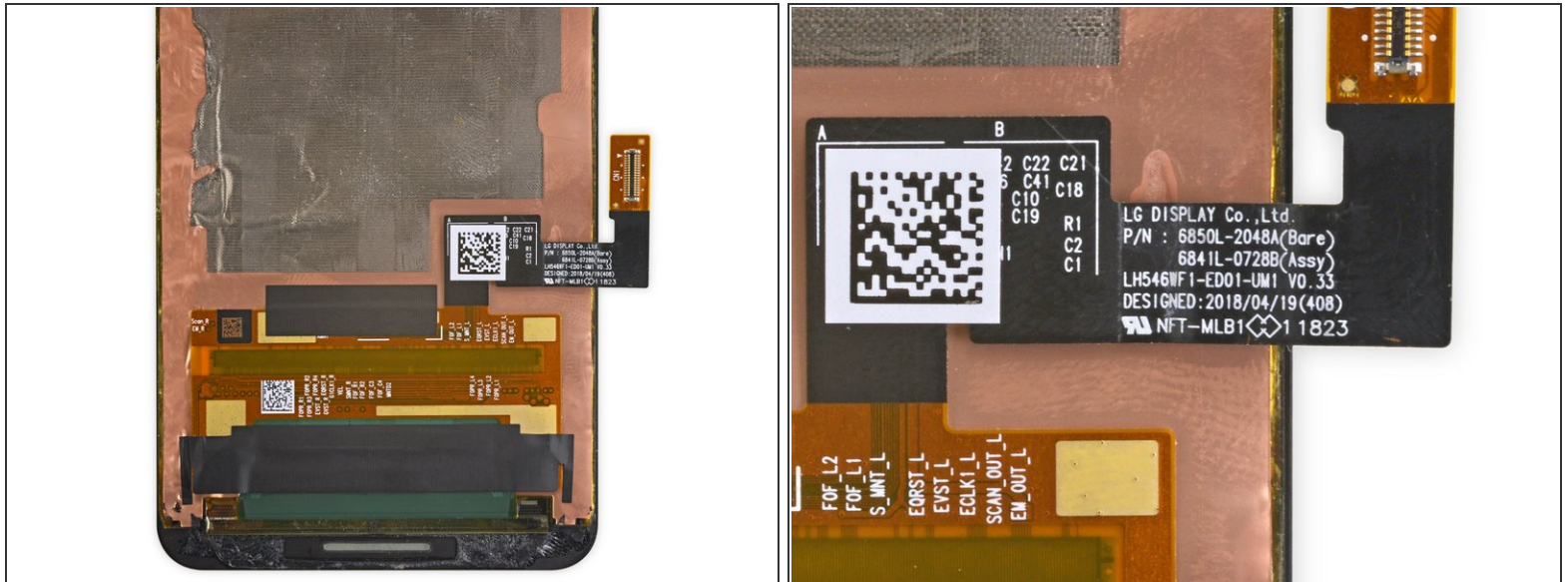
Auf [Facebook](#), [Instagram](#) oder [Twitter](#) findest du alle aktuellen Informationen. Wenn du Neuigkeiten zu den Teardowns direkt per E-Mail erhalten möchtest, dann melde dich für unseren [Newsletter](#) an. Du kannst auch direkt auf [iFixit Video](#) auf YouTube gehen und liken, kommentieren und abonnieren!



WERKZEUGE:

- [Essential Electronics Toolkit](#) (1)
 - [iOpener](#) (1)
-

Schritt 1 — Google Pixel 3 Teardown



- **Teardown Update:** Nachdem wir ein [von Samsung hergestellten OLED Display im größeren Pixel 3 XL](#) gefunden haben, haben wir das Display in unserem Durchschnitts-Pixel 3 zerlegt. Überraschung! Es ist ein **LG Display**!
- ⓘ Das ist eine totale Kehrtwende zur letztjährigen Situation, als das Pixel 2 ein Samsung Bildschirm erhielt und sein größerer Bruder ein LG Display.
 - Gerüchten zufolge hat LG hart daran gearbeitet, um seine OLED Mobil-Technologie zu verbessern, wir sind gespannt darauf, zu sehen, wie sein neues Display dieses Jahr abschneiden wird.

Schritt 2 — Abschließende Gedanken

REPAIRABILITY SCORE:



- Das Google Pixel 3 erhält **4 von 10** Punkten auf unserer Reparierbarkeits-Skala (10 ist am einfachsten zu reparieren):
 - Die einzigen Schrauben sind T3 Torx Schrauben.
 - Der Akku wird mit reparaturfreundlichen dehnbaren Klebebänder befestigt.
 - Runde Dichtungsringe und Kleber für die Wasserdichtigkeit erschweren Reparaturen, allerdings verringern sie das Risiko einer Reparatur durch Wasserschäden.
 - Displayreparaturen sind wesentlich komplizierter als bei vorherigen Modellen und erfordern den kompletten Ausbau des Smartphones.
 - Um egal welche Komponente zu warten, musst du mühselig die gläserne Rückabdeckung ablösen (und hinterher wieder ankleben).
 - Durch ein Vorderseite und eine Rückseite aus Glas ist bei einem Sturz das Risiko eines Bruchs wesentlich höher.