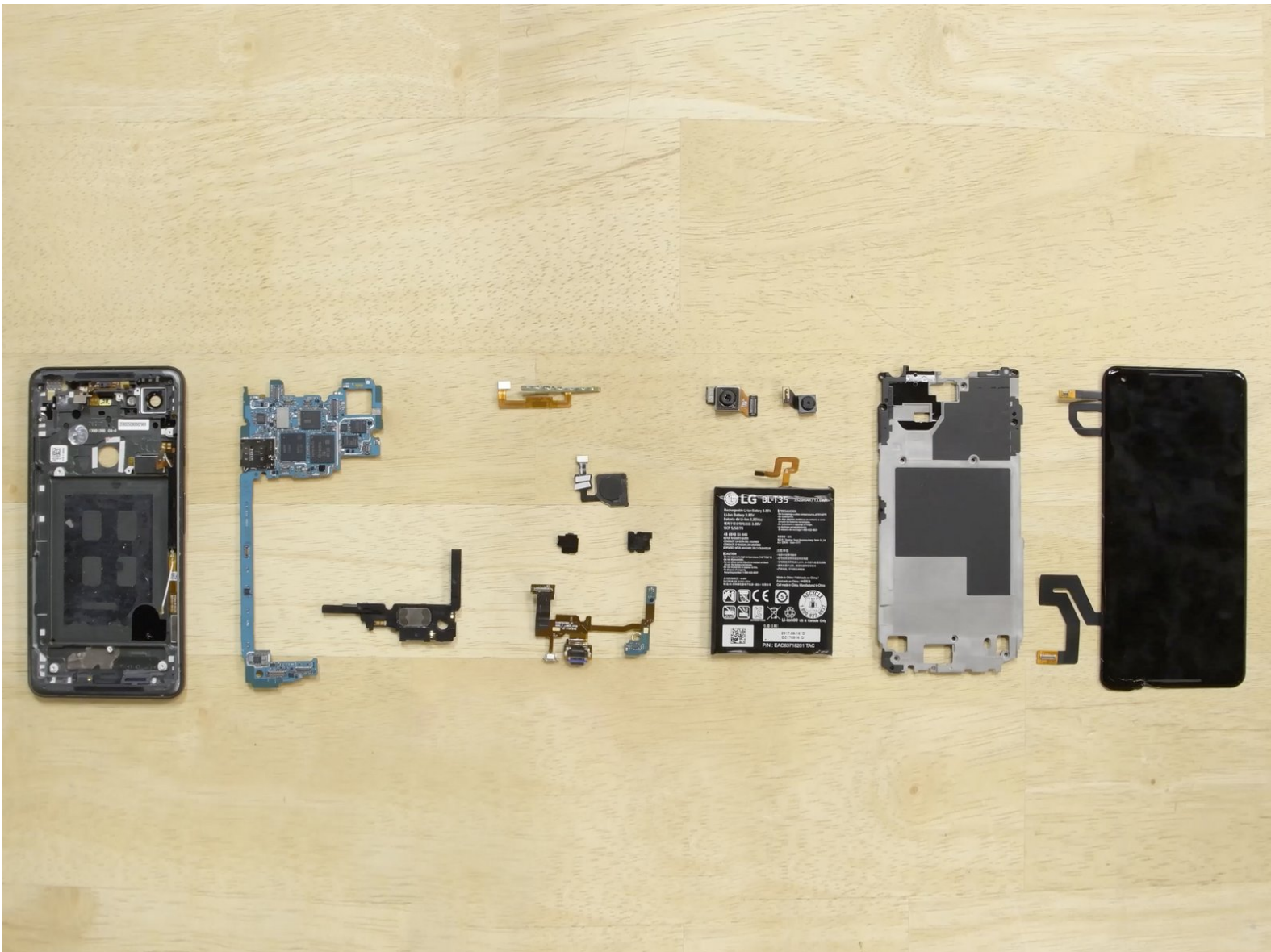




# Desmontaje del Google Pixel 3

Vídeo del desmontaje del Google Pixel 3 realizado en octubre del 2018.

Escrito por: Sam Goldheart



---

## INTRODUCCIÓN

Si la [Desmontaje de Pixel 3 XL](#) no ha satisfecho tu apetito por desmontajes, el equipo de video está aquí para complacerte con el desmontaje de video de Pixel 3.

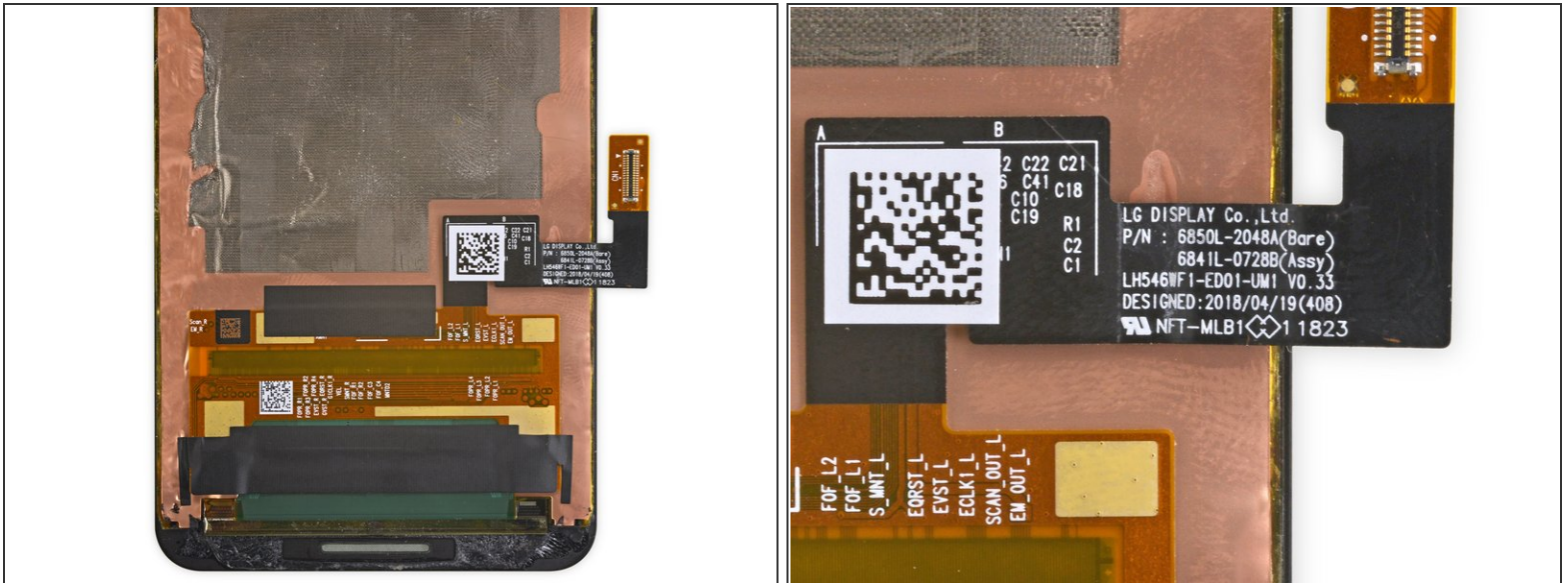
Fíjate en nuestro [Facebook](#), [Instagram](#), o [Twitter](#) para todas las últimas noticias. Para recibir desmontajes en tu casilla de correo electrónico, suscríbete a nuestro [boletín de noticias](#). O ve directamente a [iFixit Video](#) on YouTube y pon me gusta, comentario, y suscríbete!



### HERRAMIENTAS:

- [Essential Electronics Toolkit](#) (1)
- [iOpener](#) (1)

## Paso 1 — Desmontaje del Google Pixel 3



- **Actualización de desmontaje:** después de encontrar una pantalla [OLED hecha por Samsung en el Pixel 3 XL más grande](#), diseccionamos la pantalla en nuestro Pixel 3 de vainilla. ¡Sorpresa, es de **LG Display!**
- ⓘ Esta es una reversión total de la situación del año pasado, cuando el Pixel 2 consiguió un panel de Samsung y su hermano mayor tenía una pantalla de LG
  - Se rumorea que LG ha estado trabajando arduamente para mejorar su tecnología móvil OLED. ¡Tenemos curiosidad por ver cómo les va a su nueva pantalla este año!

## Paso 2 — Pensamientos finales

### REPAIRABILITY SCORE:



- Google Pixel **3 gana 4** de cada 10 en nuestra escala de reparabilidad (10 es la más fácil de reparar):
  - Los únicos tornillos son los sujetadores estándar T3 Torx.
  - El adhesivo de liberación fácil de reparar asegura la batería.
  - Las juntas tóricas y los adhesivos para la impermeabilización complican las reparaciones, pero hacen que las reparaciones difíciles por daños líquidos sean menos probables
- Las reparaciones de la pantalla son mucho más difíciles que los modelos anteriores, ya que requieren un desmontaje completo del teléfono.
- Para dar servicio a cualquier componente, deberá desarticular cuidadosamente (y luego pegar de nuevo) el panel posterior de vidrio.
- El vidrio delantero y trasero significa una mayor vulnerabilidad al daño por caída.