



JBL Flip 4 Akku austauschen

Austausch der Akkus im JBL Flip 4.

Geschrieben von: Philip Pang



EINLEITUNG

Ist die Akkulaufzeit der Box geschrumpft? Scheint der Akku nicht zu laden? Eine fehlerhafte Batterie ist möglicherweise die Ursache für diese Symptome. Wenn der Akku schon oft aufgeladen worden ist, hält er weniger Ladung.



WERKZEUGE:

- [JIS #0 Screwdriver](#) (1)
- [iFixit Opening Tools](#) (1)
- [Phillips #0 Screwdriver](#) (1)



TEILE:

- [JBL Flip 4 Replacement Battery](#) (1)

Schritt 1 — Gehäuse



- Führe das Öffnungswerkzeug in den Spalt zwischen der Abdeckung und dem Gummiboden ein. Achte darauf das die Box so steht, das die Akku-LED's links neben dem An/Aus Knopf sind (wie auf dem Bild).
- Heble die Abdeckung ab. Beginne an der Seite, wo nicht die Lautstärkeregler sind.
- ⓘ Beim Abnehmen der Abdeckung erzeugen die sechs Clips (drei entlang jeder Seite des Gummirückens), mit denen die Abdeckung am Lautsprecher befestigt ist, Schnappgeräusche.
- Ziehe die Abdeckung mit den Daumen ab.

Schritt 2



- Entferne die vier 13mm JIS #0 Schrauben, mit denen die Gummiränder an den beiden Seiten befestigt sind.
 - Löse mit dem Öffnungswerkzeug die Clips, die den mittleren Teil des Gummirückens halten.
 - Heble einen Gummirand mit den Daumen weg, bis er sich löst. (Wie auf dem Bild).
- i** Das Abnehmen der Rückseite kann etwas Fingerspitzengefühl erfordern.
- !** Die Lautsprecher sind starke Magnete. Halte sie von anderen empfindlichen Elektronikgeräten fern.

Schritt 3 — Akku



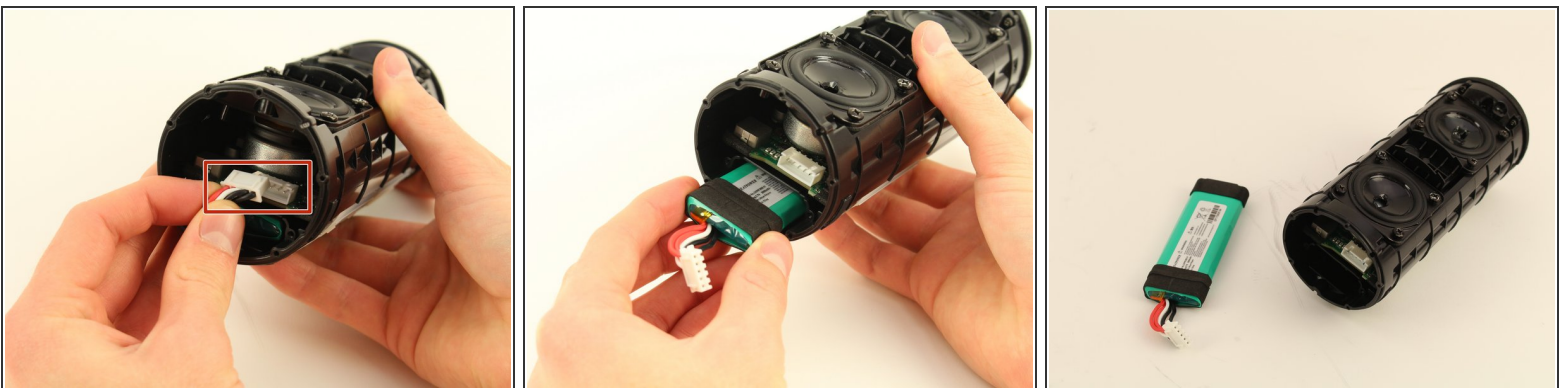
- Entferne die fünf 9mm Phillips #1 Schrauben von der Endkappe gegenüber dem USB-Anschluss.
- Nimm die Endkappe mit den Händen ab.

Schritt 4



- Entferne die zwei 11mm Kreuzschlitzschrauben #1 Schrauben am Akkufachdeckel.
- Ziehe den Akkufachdeckel mit den Händen ab.

Schritt 5



- Entferne mit den Händen den großen weißen Stecker, der die Akkukabel an der Hauptplatine anschließt.
- Ziehe den Akku mit den Händen heraus.

Folge diesen Anweisungen in umgekehrter Reihenfolge, um die Box wieder zusammenzubauen.