



# JBL Flip4 バッテリー交換

このガイドはJBL Flip4の中のバッテリーを交換する方法を詳述しています。

作成者: Philip Pang



## はじめに

あなたのデバイスのバッテリーの持続時間が使い物にならなくなってしまいましたか？

バッテリーが充電を拒んでいるようですか？ 欠陥のあるバッテリーは電源に関する問題を引き起こす可能性があります。バッテリーは多くのサイクルを経験すると、充電量が少なくなってしまいます。

### ツール:

- JIS規格 #0スクルードライバー (1)
- iFixit開口ツール (1)
- #0 プラスネジ ドライバー (1)

### 部品:

- JBL Flip 4 Replacement Battery (1)

## 手順 1 — シェル



- プラスチック製オープニングツールをカバーと電源ボタンを含むゴム製突起物の間に差し込みます。
- 音量ボタンとBluetoothボタンのない方からカバーをこじ開けます。
- ⓘ カバーをこじ開ける際、6つのツメ（3つがゴム製突起物のそれぞれについています）が外れる時にカチッと音がします。
- 指でカバーを引き離します。

## 手順 2



- ゴム製突起物に付いている 4 つの13mmJIS規格ネジを外します。それらはスピーカーの両端についています。
- プラスチックオープニングツールを使い、ゴム製突起物を中心に保っているツメを外します。
- 指でゴム製突起物の端を開けると外れるはずですが。
- ⓘ ゴム製突起物をこじ開けるのには少し時間を要する場合があります。
- ⚠ スピーカーは強力な磁石です。他の繊細な電気機械と距離をとるようにしてください。

## 手順 3 — バッテリー



- USBポートと反対側のエンドキャップから9mmの#1プラスネジを取り外します。
- 手でエンドキャップを引き抜きます。

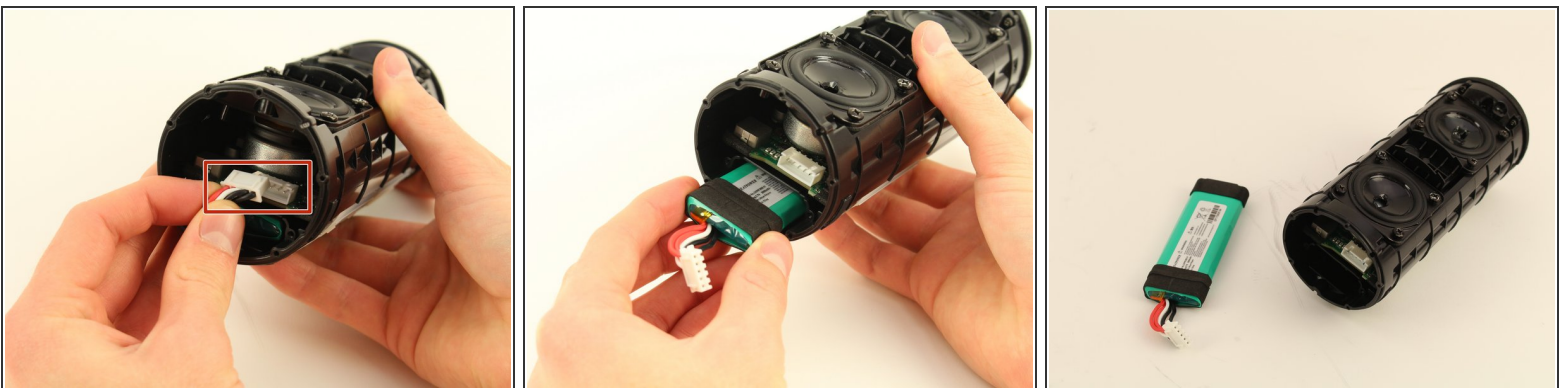


## 手順 4



- 11mmのプラスネジを2本、バッテリーカバーから取り外します。
- 手でバッテリーカバーを引き抜きます。

## 手順 5



- 手で、大きく白い、ワイヤーに接続されているプラグをバッテリーからメインボードの方に取り外します。
- 手でバッテリーを引き抜きます。

あなたのデバイスを再組み立てするためには、手順を逆の順序で行って下さい。